



# *Samen met de omgeving een gedragen en ingepast dijkontwerp realiseren*

Ellen Tromp



**Deltares**

Enabling Delta Life



**TU Delft**

Policy Analysis section  
Multi-Actor Systems department  
Faculty of Technology, Policy and Management

# Content

- ✓ Achtergrond
- ✓ Introductie casus
- ✓ Onderzoeksmethode
- ✓ Ervaringen bij Gorinchem - Waardenburg
- ✓ Toekomstperspectief



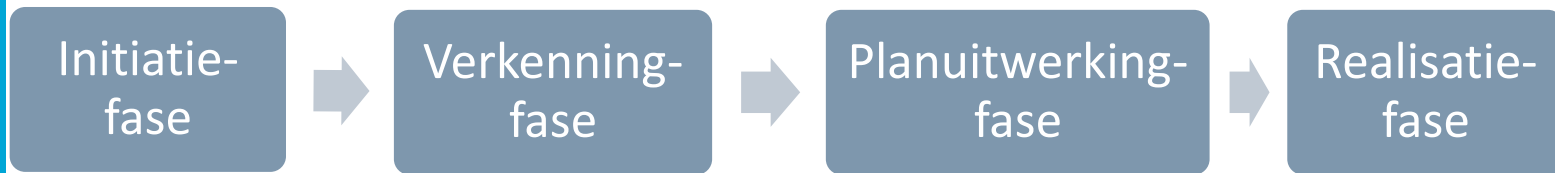
# Achtergrond

## Aanpak HWBP



# Achtergrond

## Aanpak HWBP



Deltares

Enabling Delta Life



TU Delft



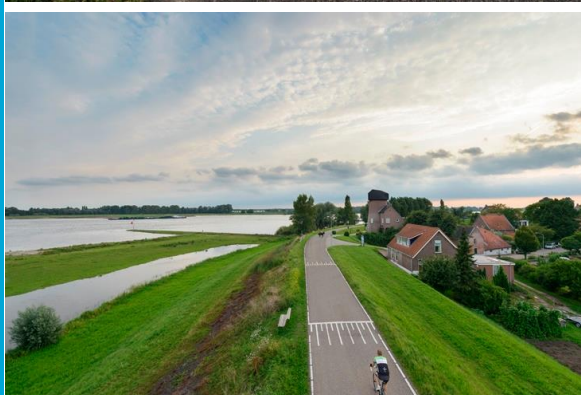
Betovereniging  
Kennispartner om op te bouwen



# Case study

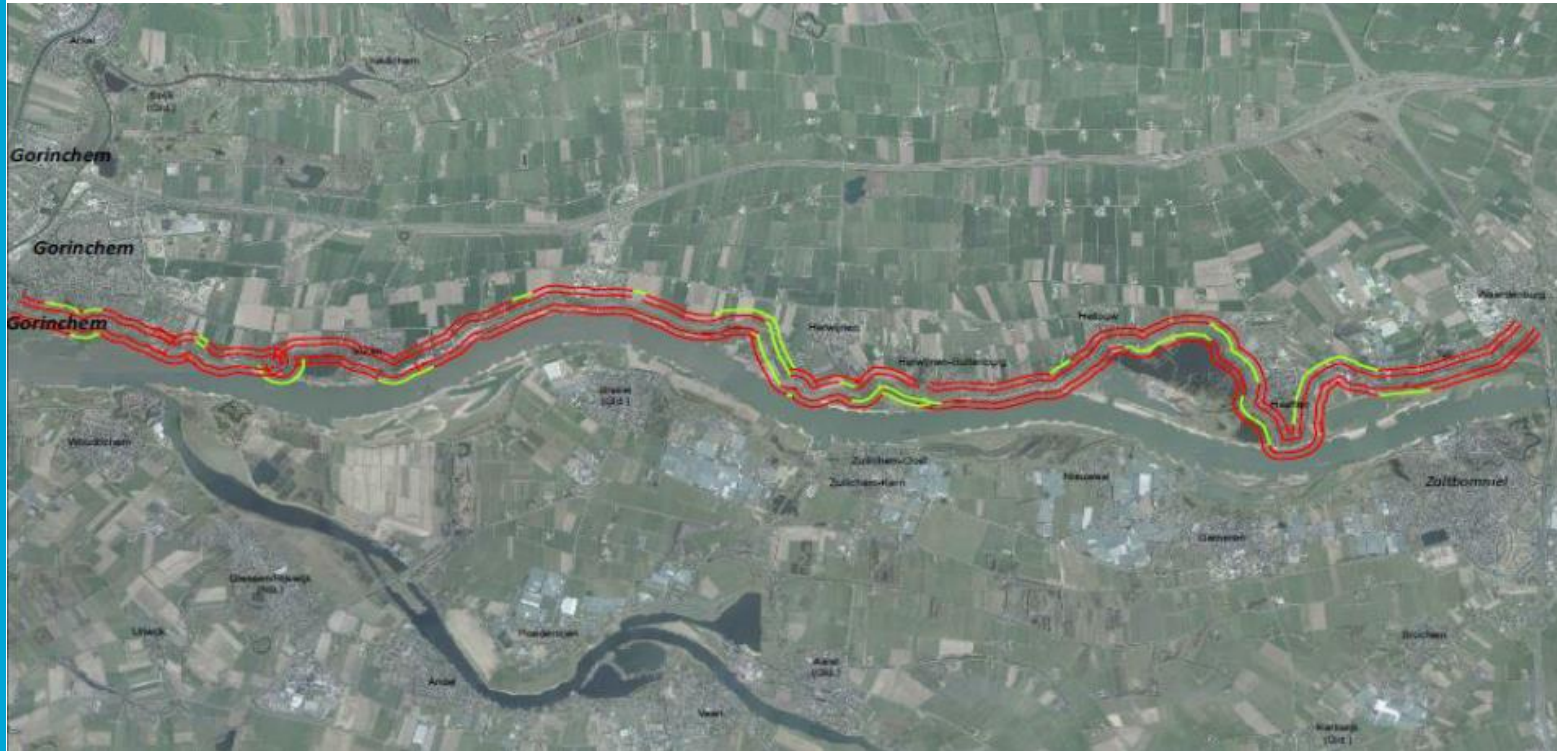
## Gorinchem- Waardenburg

Verkenningfase (2014-2018)  
Scope: goed ingepast dijkontwerp  
Traject: 23 km



# Case study

## Gorinchem- Waardenburg



# Onderzoeksfocus

Beter begrijpen *wanneer* en *hoe* kennisoverdracht- en doorwerking plaatsvindt binnen de ontwerpprocessen van dijkversterkingen

*Hoe dan?*



1. Observaties



2. Diagnosis



3. Interventies

Deltares

Enabling Delta Life



TU Delft

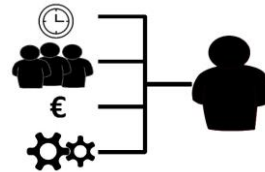
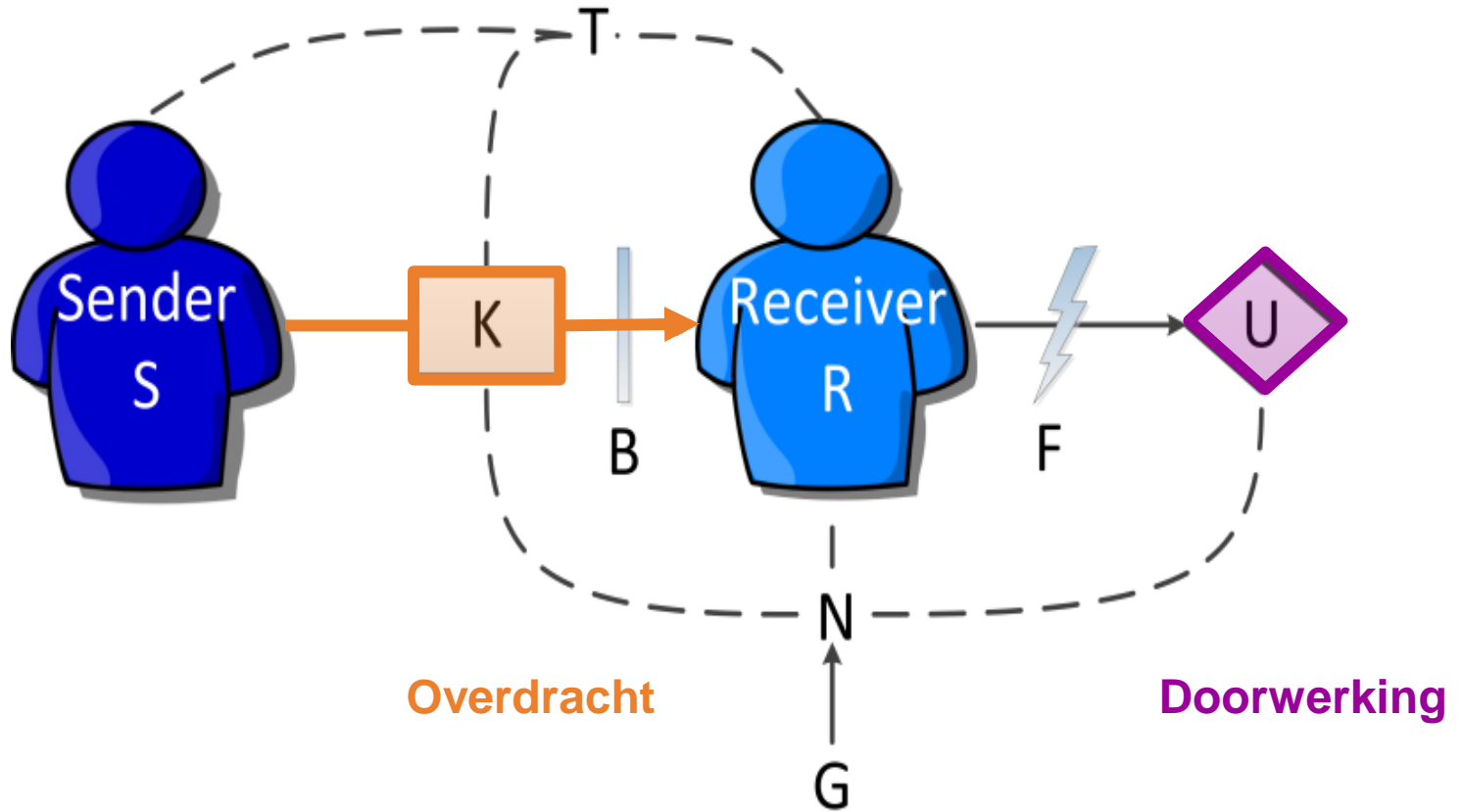


Betovereniging  
Kennispartner om op te bouwen



# Research approach

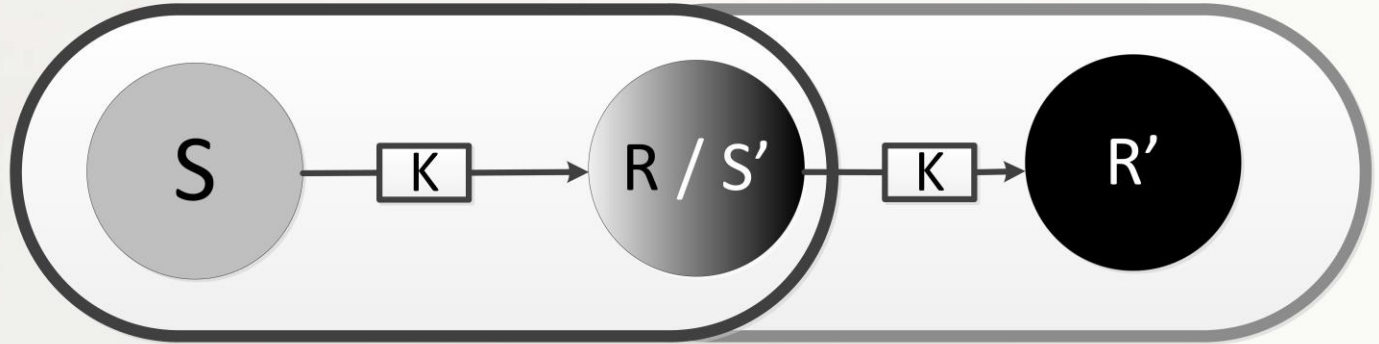
## Zender- Ontvangerraamwerk





# Research approach

## Kennisoverdracht: keten van interacties



Deltares

Enabling Delta Life



TU Delft

# Case study

## Gorinchem- Waardenburg



- 5 bijzondere locaties langs het traject
- Ideeën vroegtijdig ophalen
- Samen met overheden kijken voor inpassing



# Case study

## Publieksparticipatie

Ensembles vroegen om:

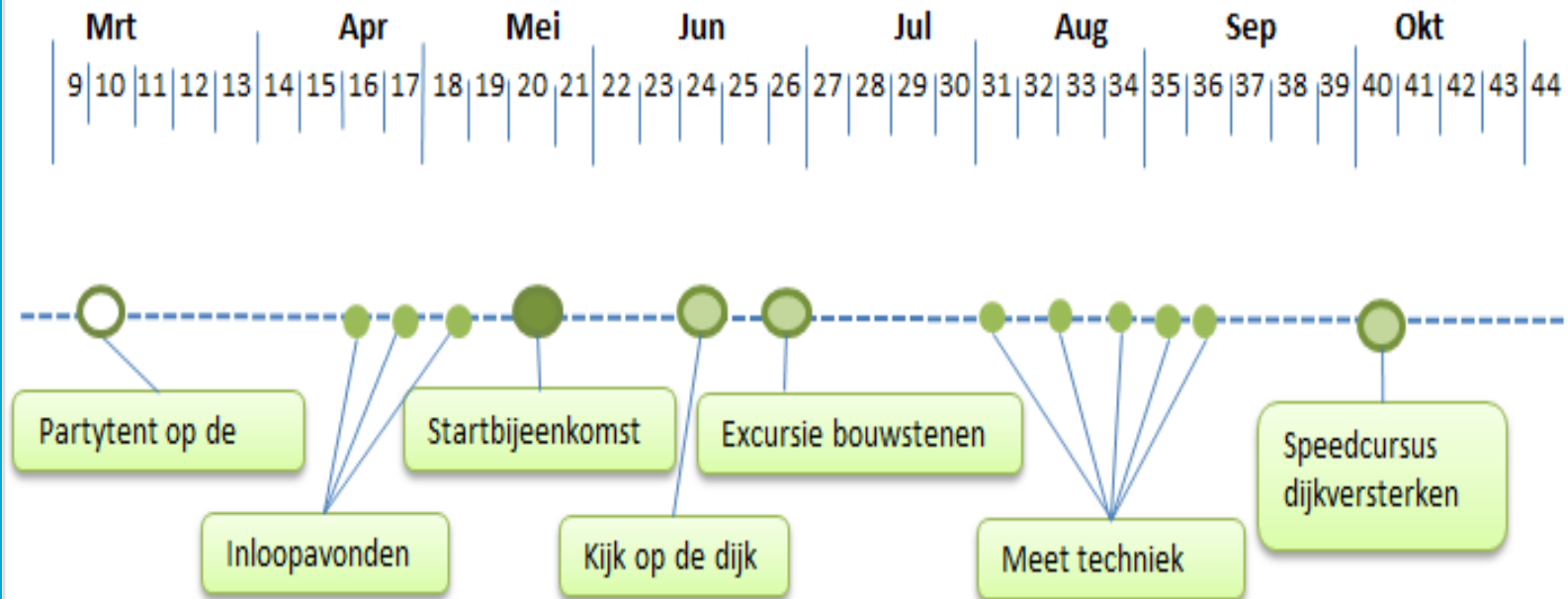
- Meer kennis over ruimtelijke inpassing
- Excursie dijkversterking: wat is de impact?
- Meer kennis over dijkontwerpen
- Vraagbaak voor techniek
- Vraagbaak voor betrekken omgeving
- Meer draagvlak in gemeenschap

→ Per ensemble custom-made aanpak



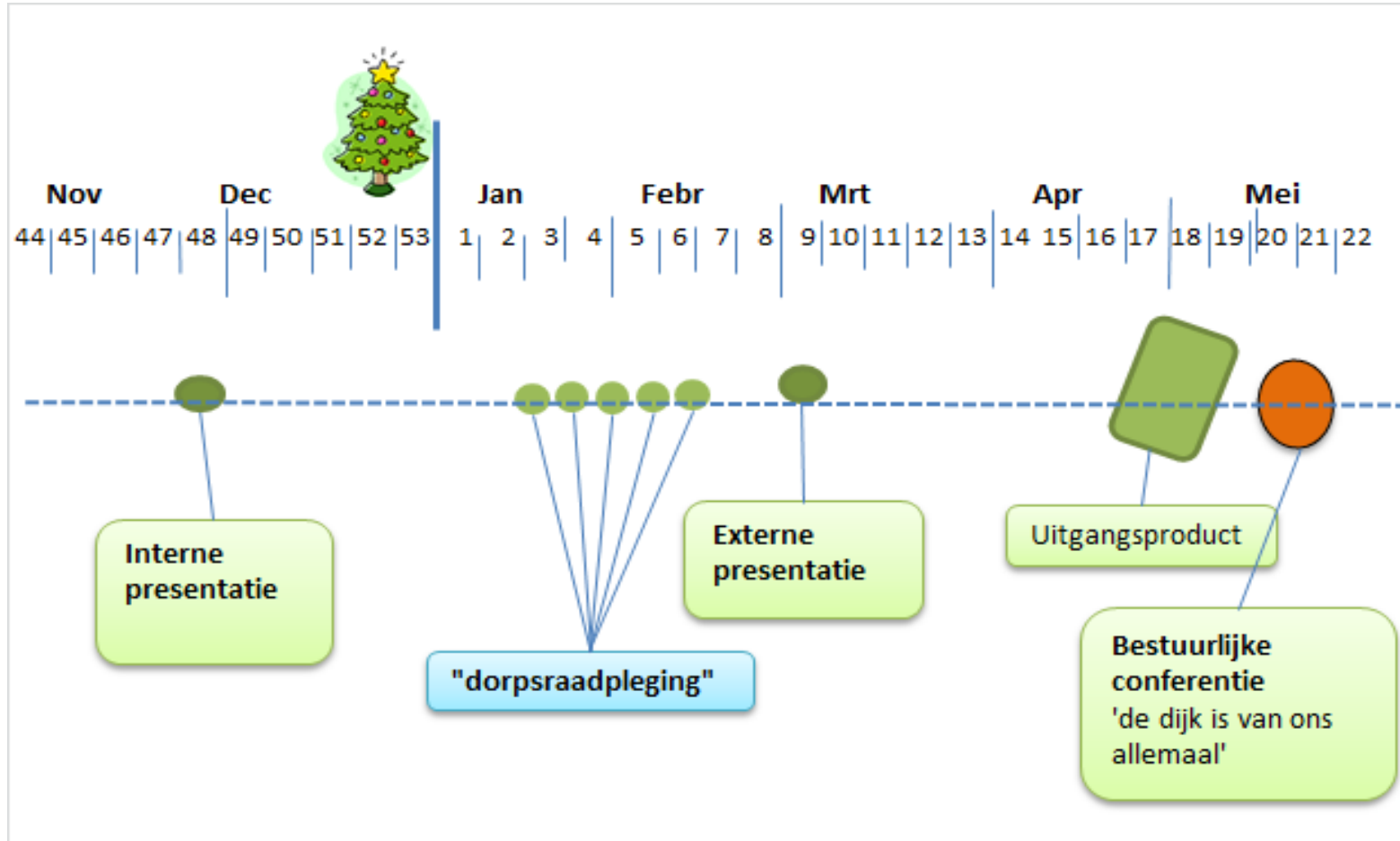
# Case study

## Gorinchem-Waardenburg



# Case study

## Gorinchem-Waardenburg



# Case study

## Speedcursus dijkversterken



- Doel: ensembleleden meer informatie geven over faalmechanismen dijken + mogelijke bouwstenen
- Interventie: monitoring: voor- en achteraf stellingen
- Hypothese: vooraf meer stellingen foutief dan achteraf

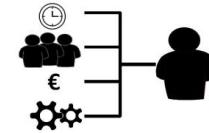


# Case study

## Gorinchem- Waardenburg



Precondities soms afwezig (vertrouwen, ontvankelijkheid)



Deltares

Enabling Delta Life



TU Delft



Betonvereniging  
Kennispartner om op te bouwen



# Case study

## Doorwerking van de opgedane kennis

<https://youtu.be/Bd2eDfPk1WM>



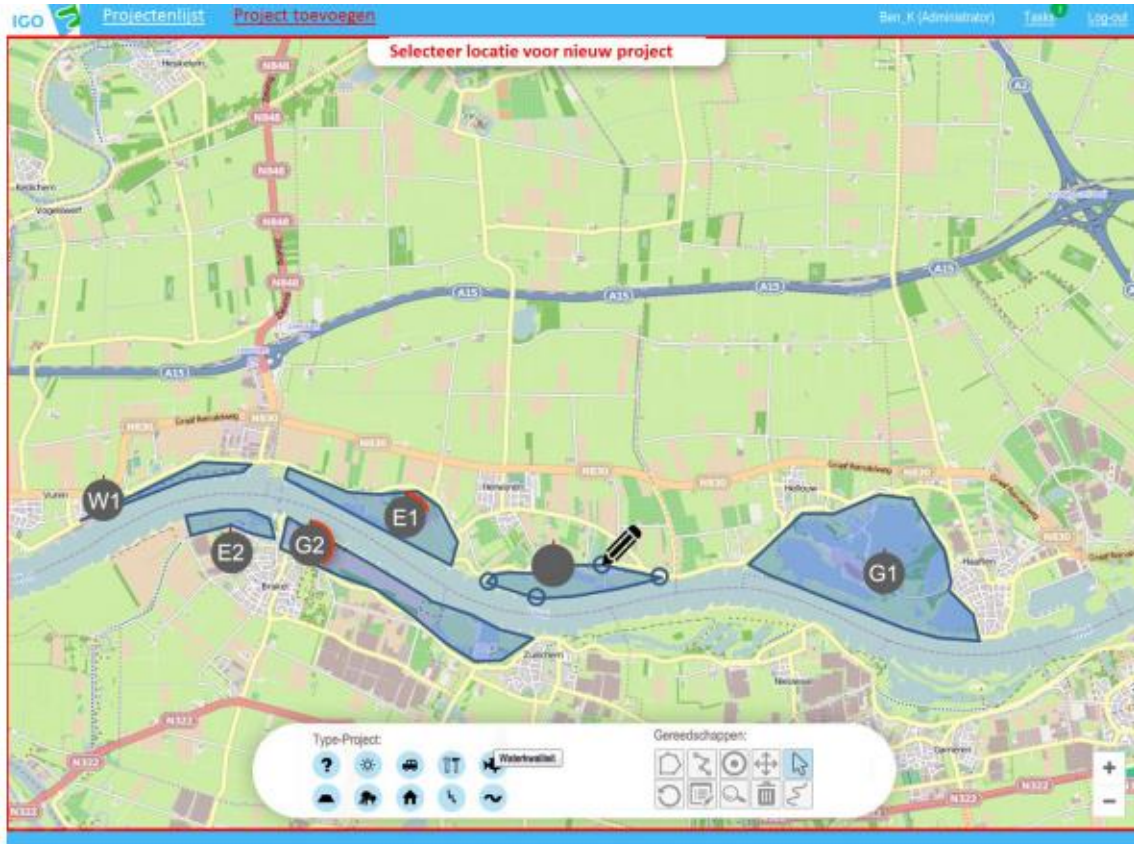
# Case study

## Doorwerking van de opgedane kennis



# Case study

## Toepassing van tools



# Case study

## Toekomstperspectief

- Participatieproces kent geen vast omljnd pad
  - ...vraagt om continue schakelen
  - ...vraagt om verwachtingsmanagement
  - ...vraagt om inspiratie, co-creatie
  - ...vraagt om een kennisstrategie met daarin aandacht voor de boodschap, de kennisbehoefte van de ontvanger etc.



Deltares

Enabling Delta Life



TU Delft

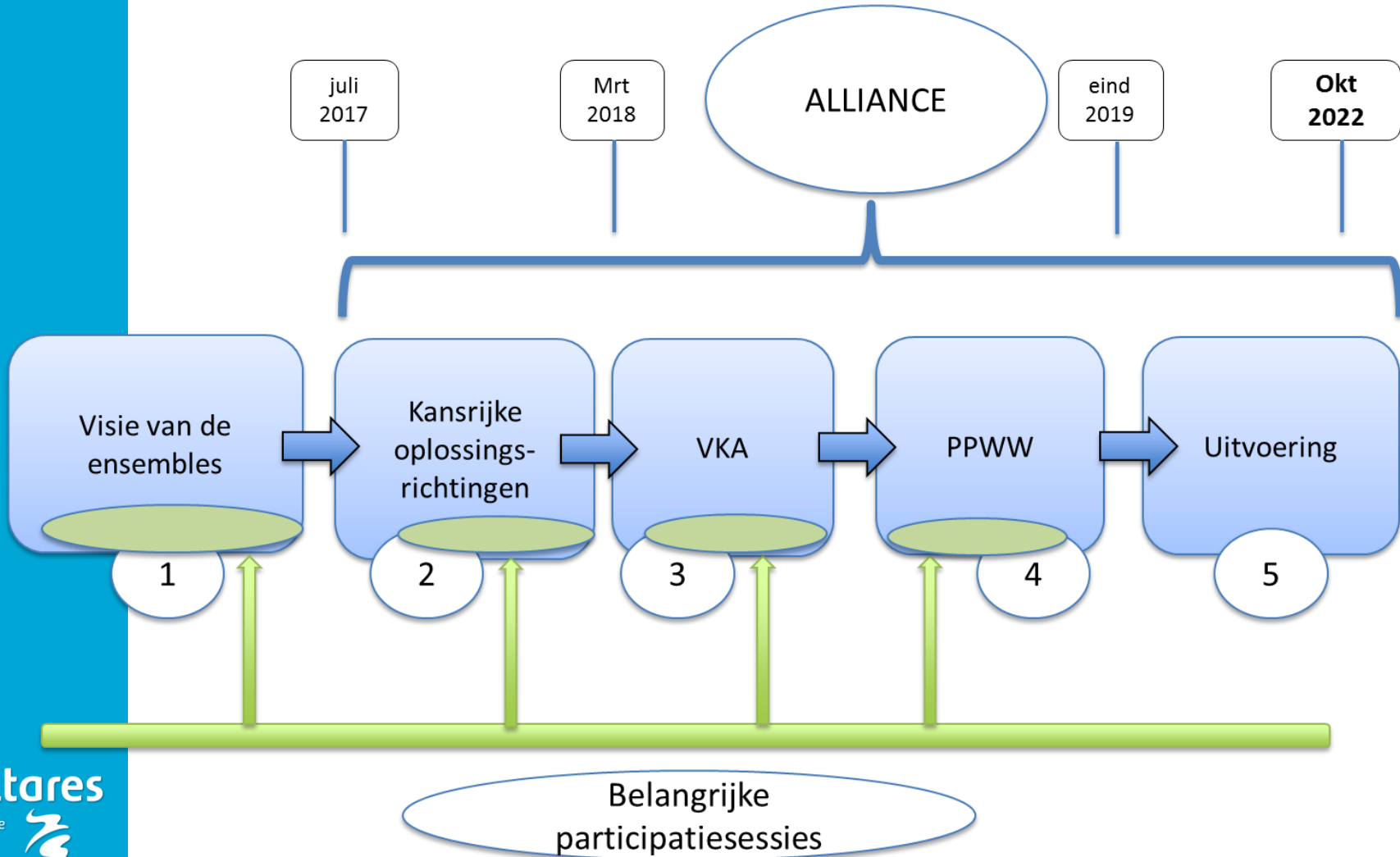


Betonvereniging  
Kennispartner om op te bouwen



# Case study

En nu verder...





Thank You



*Ellen.Tromp@deltares.nl*  
*Ellen.Tromp@tudelft.nl*



*<http://www.flooddefences.org/enhancing-knowledge-transfer-and-uptake>*



*@ellentromp*

**Deltares**

Enabling Delta Life



**TU Delft**



**Betovereniging**  
Kennispartner om op te bouwen

