



**“KIVI biedt een inspirerende omgeving
voor ingenieurs”**

“Engineer your Career – Improve our Society”

Jaarvergadering 8 april 2024



**“Betaalbaar wonen met industrieel
ontworpen en geproduceerd
woonproduct”**

**“Comfortabel en duurzaam wonen
voor iedereen: sociale huur en koop
voor starters – ouderen- kwetsbare
groepen- immigranten”**





Betaalbaar



Beschikbaar



Duurzaam



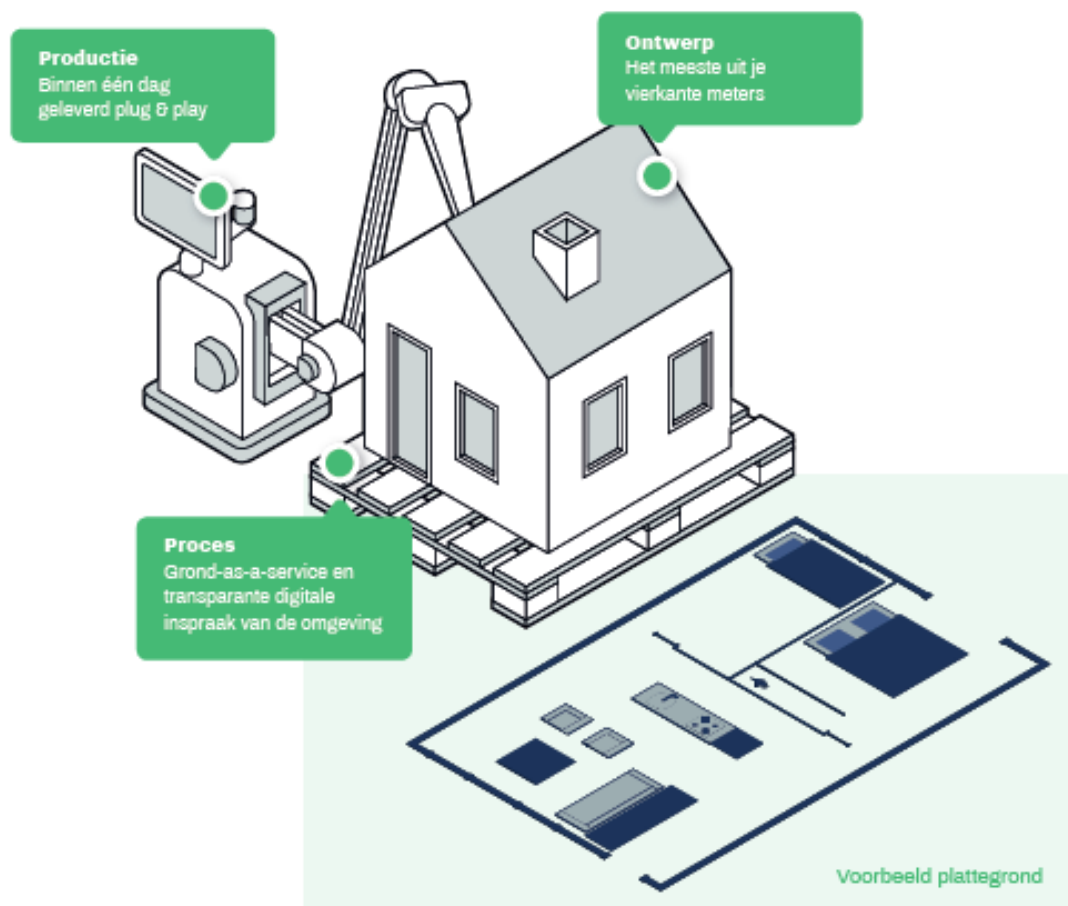
Het concept

Betaalbaar en comfortabel wonen voor alle kleine huishoudens

Het woningtekort is opgelopen tot meer dan 100.000. Betaalbaar wonen voor 1-2 persoons huishoudens wordt steeds meer een utopie, wij maken dit mogelijk door op een industriële wijze te gaan produceren. Thimo365 is een slim doordacht, one size fits all woning. Industrieel designed, geëngineerd en geproduceerd met dezelfde principes uit de auto industrie. Een woning met 2 slaapkamers voor een vaste lage prijs met maximaal wooncomfort uit 54m².

"Het roer moet radicaal om"

Doei bouwwerk. Hallo woonproduct!



Achtergrond concept

-  Ontwikkeling betaalbare woning op de sociale markt
-  De bouwsector innoveren met een slim en circulair woonproduct
-  Industrieel bouwen: één basis ontwerp voor 1 of 2 persoons huishouden of zorgwoning
-  Standaard indeling: casco model Thimo365 is een houtskeletbouw met verticale houten rabatdelen
-  Geen containerwoning maar een woning met de karakteristieke gevelindeling met hellende daken die we kennen van dorpen en steden in het landelijk gebied



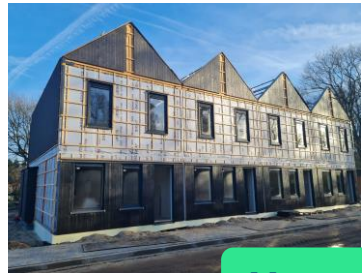
6 weken

Productie



1 à 2
weken

Transport



4 weken

Montage



2 weken

Installatie

Het proces



De Thimo365 modules worden in Estland geproduceerd



De transporteur is verantwoordelijk voor het transport van de fabriek tot en met de bouwplaats



De montageploeg zorgt ervoor dat de modules op de veilige en juiste manier worden geplaatst



Op de bouwplaats worden de apparaten ten behoeve van de installaties opgehangen door een vaste Nederlandse installateur



De interieurbouwers zorgen er voor dat de woningen ook van binnen tot in detail netjes worden afgewerkt



Gebouwd door huisvesting specialisten

Wij zijn doeners: nuchter, toegankelijk en praktisch. Bestaan uit unieke mix van specialisten met bewezen trackrecord in woningbouw ontwikkeling en productie. Allemaal met dezelfde passie en drive om de woningmarkt betaalbaar te maken.

Thimo365 is een slimme combinatie van bewezen innovatieve producenten en materialen. Industrieel ontwikkelen en produceren. Uitgangspunten:

- 🏠 Bouwbesluit ++, Eenergielabel A++++
- 🏠 Duurzaam >75% Bio-Based, circulair en BENG
- 🏠 4 maanden na opdracht woon klaar opgeleverd





IMPRESSIE's

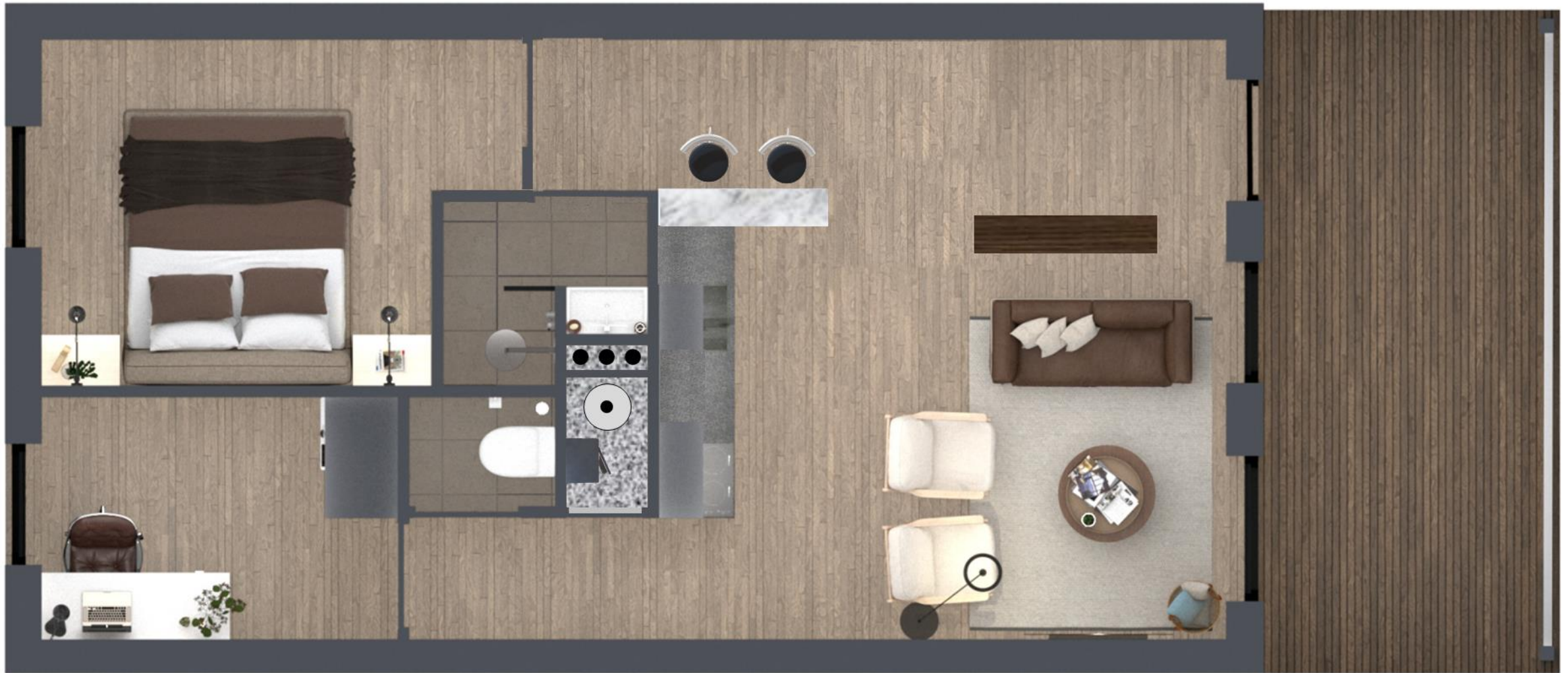


straatgevel

achtergevel



Benedenwoningen



Bovenwoningen



Woningen 180° gedraaid boven elkaar



Benedenwoningen

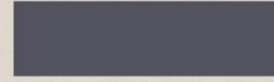
42 m² BVO, 35 GO
Beukmaat van 5,5 meter
Eén slaapkamer
Separaat toilet



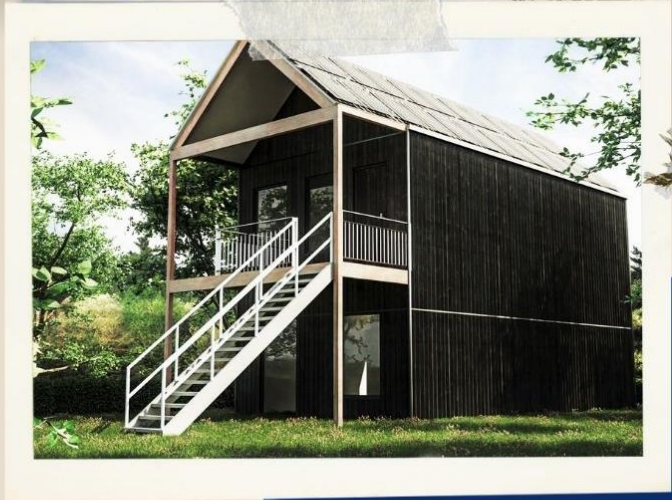
Bovenwoningen

42 m² BVO, 35 GO
Beukmaat van 5,5 meter
Eén slaapkamer
Separaat toilet

Houtconstructies



Stedebouw & Architectuur



Types





van 3D-plan naar Realisatie

















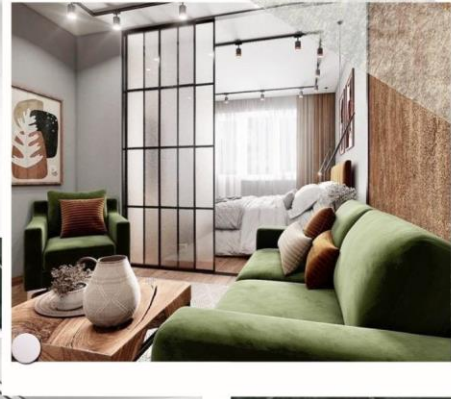
Woonkwaliteit binnen en buiten



MOOD BOARD

Kleuren

Badkamer



Balans tussen hout,
groen en zwart

Eigentijds ontwerp interieur

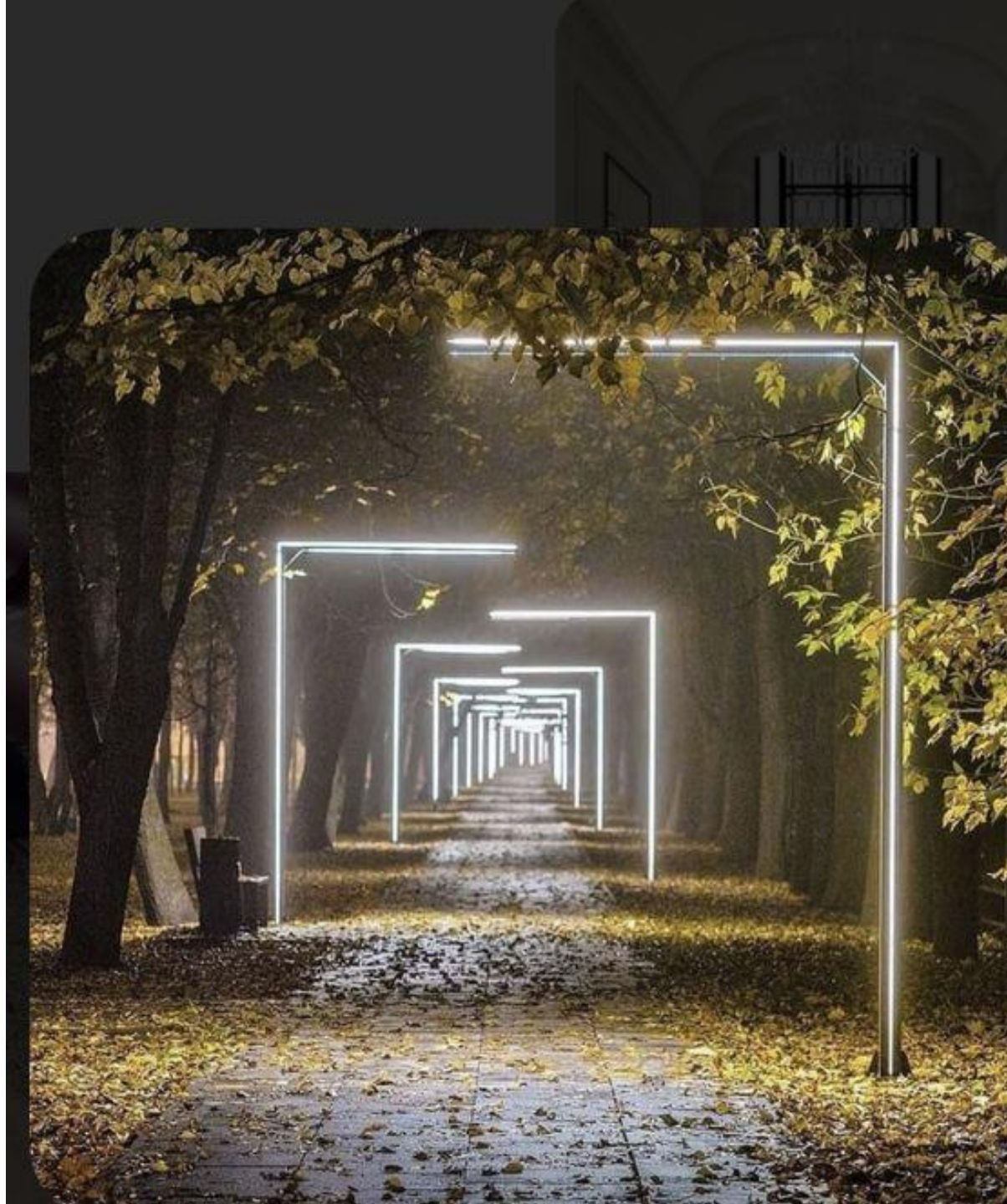


Ontmoeten en Beleven





 Thimo365





 Thimo365



Energiepositief - --- Duurzaamheid en Social Return

Energieverbruik in de werkelijkheid

Monitoring Molukkenstraat 13

BENG-berekening

Elektriciteitsgebruik op de meter

gebouwwgebonden installaties 3.345 kWh

niet gebouwwgebonden installaties 1.354 kWh

opgewekte elektriciteit 5.619 kWh

Elektriciteitsgebruik op de meter

totaal -920 kWh

Verbruik Elektriciteit

Aansluitadres: Molukkenstraat 13, 7512XM, ENSCHEDE
EAN: 871694840033636864
Netbeheerder: Enexis
Pagina: 2 van 4

Verbruik

	Startdatum 01-08-2022	Einddatum 01-08-2023	Verbruik in kWh
Meterstanden normaal	13 (K)	1.165 (M)	1.152
Meterstanden dal	10 (K)	1.365 (M)	1.355
Meterstanden teruglevering normaal	0 (K)	2.556 (M)	-2.556
Meterstanden teruglevering dal	0 (K)	1.159 (M)	-1.159
Aantal dagen	365		
Totaal verbruik			-1.208

Leveringskosten

	Hoeveelheid	(Gemiddeld) tarief incl. btw	Bedrag
Terugleververgoeding normaal	-1.208 kWh	€ 0,10868	€ -131,29
Energiebelasting	0 kWh	€ 0,00000	€ 0,00
Vermindering energiebelasting	365 dagen	€ -1,80293	€ -658,07
Netbeheer (transport)	365 dagen	€ 0,79545	€ 290,34
Vaste leveringskosten	aug 2022 t/m jul 2023	€ 5,74	€ 68,93
Totaal elektriciteit			€ -420,12

Bij de berekening van uw leveringskosten is gebruik gemaakt van een voor uw situatie berekend gemiddeld tarief. Dit gemiddeld tarief is een gewogen gemiddelde gebaseerd op de met u overeengekomen tarieven voor de perioden waarover deze energienota gaat. De voor de verschillende perioden gehanteerde verbruiken zijn berekend. Meer gedetailleerde informatie vindt u op MijnBudget. Hier downloadt u ook uw factuurspecificatie.
Op onze website vindt u [actuele informatie over belastingen op energie](#).

(M) = Meter uitgelezen
(K) = Klant doorgegeven
(N) = Opgenomen door netbeheerder
(S) = Schatting
(C) = Correctie op Verbruik

Bekijk op budgetthuis.nl/energie/groene-stroom ons stroometiket.



Thimo Refurbished b.v. io

- Het kopen en verkopen van gebruikte woningen
- Mogelijkheid om een actuele prijs uit de markt te ontvangen minus verplaatsingskosten

**Marktplaats,
maar dan voor
woningen!**

Refurbished

Te Koop: Luxe modulaire woning van 55 m2



Molukkenstraat 13-15



2 slaapkamers



Luxe keuken



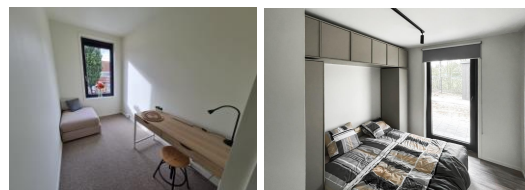
Luxe badkamer



Aparte toilet



Geen energielasten!



Samenwerking Thimo365 en Aveleijn

Natuur inclusief bouwen



thimo365



in Ontwikkeling en

Productie



Ontmoeten en Beleven

30 Thimo465 woningen,
zonder kap.



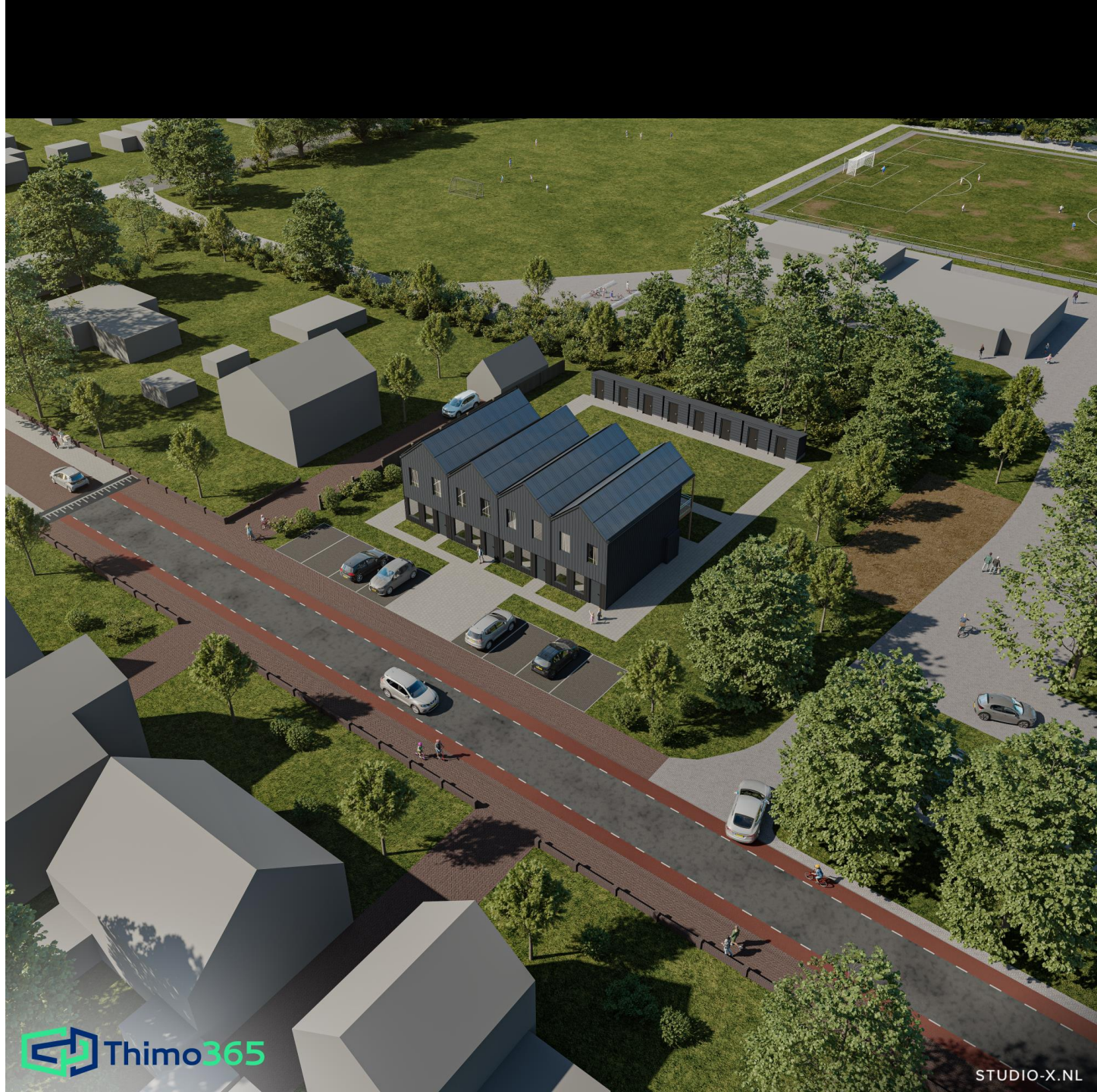
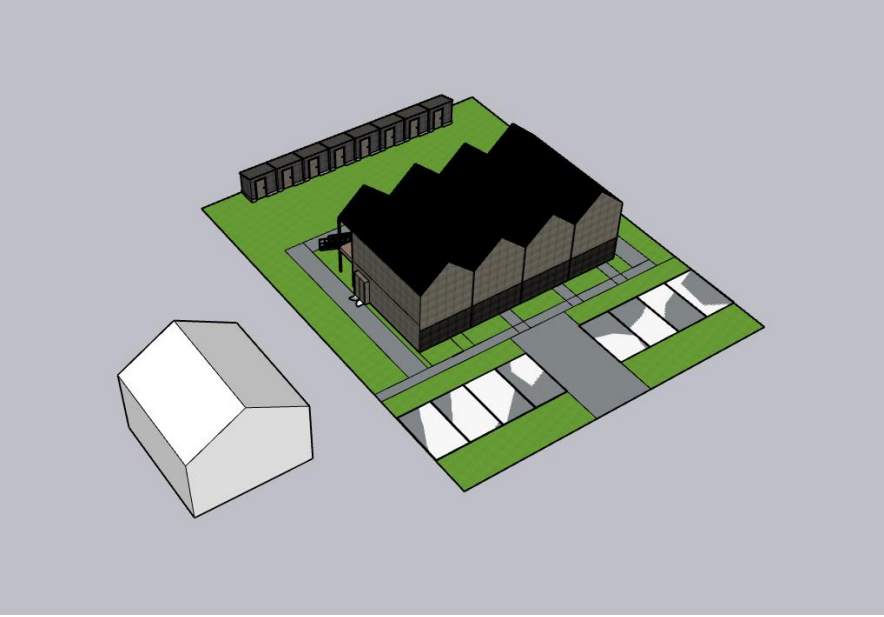














Publiciteit - Toekomst

Chris de Groot heeft gisteren namens THIMO365 een raamovereenkomst met Aedes vereniging van woningcorporaties ondertekend. Aedes schreef vorig jaar een tender uit voor het leveren van 8000 flexwoningen en THIMO365 is één van de partijen die mag helpen bij de realisatie hiervan!

Wij zijn ontzettend trots dat wij onze kennis en kunde mogen inzetten om speedzoekers en andere woningzoekenden sneller aan een woning te helpen.

Het hele bericht is te lezen op: <https://lnkd.in/exdwwP5t>



Zo ziet de nieuwe opvanglocatie voor Oekraïners in Eerbeek eruit: 'We kunnen eindelijk uitrusten'

MET VIDEO Nog geen drie maanden geleden was het een braakliggend veld, nu een klein woonwijkje met zestig Oekraïense vluchtelingen. Met stoom en kokend water zijn op de voormalige velden van voetbalclub Eerbeekse Boys zestien flexwoningen gebouwd voor hen. Een opluchting voor de ontheemde Oost-Europeanen. „Een stuk meer privacy.“

NIEUWS

Enschede experimenteert met huurwoningen die je kunt demonteren en weer opbouwen

28 november 2022, 16:04 • 2 minuten leestijd



Demonteerbare modelwoning van woningcorporatie Domijn voor flexibele huurders © RTV Oost



PREMIUM

▲ Een artist impression van twee boskamers, een beneden- en bovenwoning met daarop een afdakje voor de zonnepanelen om deze woningen energieneutraal te krijgen. © Christian Heethaar van Het Voorland Architectuur

Conceptenboulevard.nl. Concepten Hoe werkt het? Over ons. Loggen Start zoekopdracht. Voeg toe aan selectie. 11 foto's 2 plattegronden.

Thimo365

Aanbieder	Thimo365	Regio's
PMC	PMC 13	Drenthe, Flevoland, Friesland, Gelderland, Groningen, Limburg, Noord-Brabant, Noord-Holland, Overijssel, Utrecht, Zeeland, Zuid-Holland
Nul Op de Meter	Optie	
Warmtebron	Buitenlucht	
Zonnepanelen	Optie	

De Thimo365 is een unieke modulaire woonoplossing die een flexibele, aanpasbare en duurzame leefomgeving creëert. De woning is industrieel ontworpen en wordt geproduceerd aan de hand van principes uit de auto industrie. Tijdens de ontwerp- en engineeringfase van deze woning was er maar één uitgangspunt: "eenvoud". Doordat we een zeer uitgebreid engineeringtraject hebben gevolgd, met verschillende partners uit onder andere de maakindustrie, is er op een andere wijze naar het bouwproces gekeken. Door de woning slim te ontwerpen en de basis zo eenvoudig mogelijk te laten, is

+ Lees volledige omschrijving



Geïnteresseerd? Maak een afspraak met de aanbieder, bewaar het concept als PDF of download de plattegrond.

Bekijk website concept

Download als PDF

Bekijk plattegrond

+ Voeg toe aan selectie

Maak afspraak

Tom

TOM - TWENT'S ONDERNEMERS MAGAZINE



Chris de Groot van Fore-C Vastgoed

30 'boskamers' aan Ommerweg: Betaalbare woningen voor starters, statushouders of ouderen aan rand van dorp Hellendoorn

HELLENDOORN - Er bestaan vergevorderde plannen voor de bouw van 30 starterswoningen op een stuk landbouwgrond aan de rand van het dorp Hellendoorn. Tussen de Ommer- en Nieuwstadweg moet een parkachtig geheel met houten 'boskamers' verrijzen, die rechtstreeks uit Estland worden geïmporteerd.

Han Haveman 02-03-22, 13:03

Het team achter Thimo365



Chris de Groot
Directie



Paul Scholten
Directie



Christian Heethaar
Architect



Lex Evelo
Projectmanager



Erwin Naberman
Bouwkundige



Hendrik Land
Constructeur



Harold Braakhuis
Bouwkundige



Nick Wolt
Ontwikkelingsmanager



Ingrid Hartman
Officemanager

Thimo365 BV
085 7500 399
Enschedesestraat 2
7575 AB Oldenzaal
info@thimo365.nl

Het team Thimo365 zoekt talent

Tom ter Hedde
Organisatie en proces

Mariëlle van der Woude
PR en Marketing

Lisa Leussink
Stagiare Participatie

Thimo Hekhuis
Stagiair Innovatie

Vacature
Tendermanager

Vacature
Projectmanager

Hans Hammink
Commercieel Projectadviseur

Jan Koers
Locatie verwerving

Thimo365 BV
085 7500 399
Enschedesestraat 2
7575 AB Oldenzaal
info@thimo365.nl



Elke dag een woning

Dank voor uw aandacht