A photograph of two women with curly hair, wearing black long-sleeved tops and blue skirts, standing in a server room. They are both looking down at white tablets they are holding. The server racks are visible on the left, and the room is lit with blue and white lights. The text 'Koninklijk Instituut Van Ingenieurs Engineering Society' is overlaid on the image.

Koninklijk Instituut Van Ingenieurs
Engineering Society

KIVI Maintenance Gebouwonderhoud 2022

Sessie 2 2 maart 2022

Ontwikkelingen en Lessons Learned in Assetmanagement



Agenda

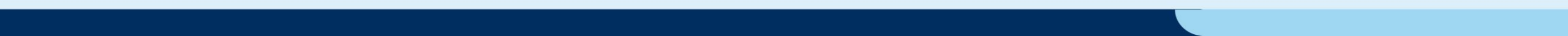
16.30 Introductie en inleiding

16.35 Jaarprogramma stand van zaken

16.45 Presentatie Marco Berkhout

17.45 Resumé, volgende sessie en vervolgacties

18:00 Einde en digitaal napraten



Over KIVI

Opgericht in
1847

ruim
17.500
leden



Het Koninklijk Instituut Van Ingenieurs (KIVI) is de beroepsvereniging voor ingenieurs in Nederland. Binnen KIVI zijn **alle ingenieursdisciplines** en ingenieurs in **alle stadia van hun loopbaan** vertegenwoordigd.



Voordelen lidmaatschap voor ingenieurs



Betrouwbare vakinformatie en nieuws

De Ingenieur

Communities in het werkveld

Ledenservices

Deelname aan activiteiten

Participatie in technisch maatschappelijke projecten

Vergroot je netwerk

Persoonlijke ontwikkeling

Professionele registratie

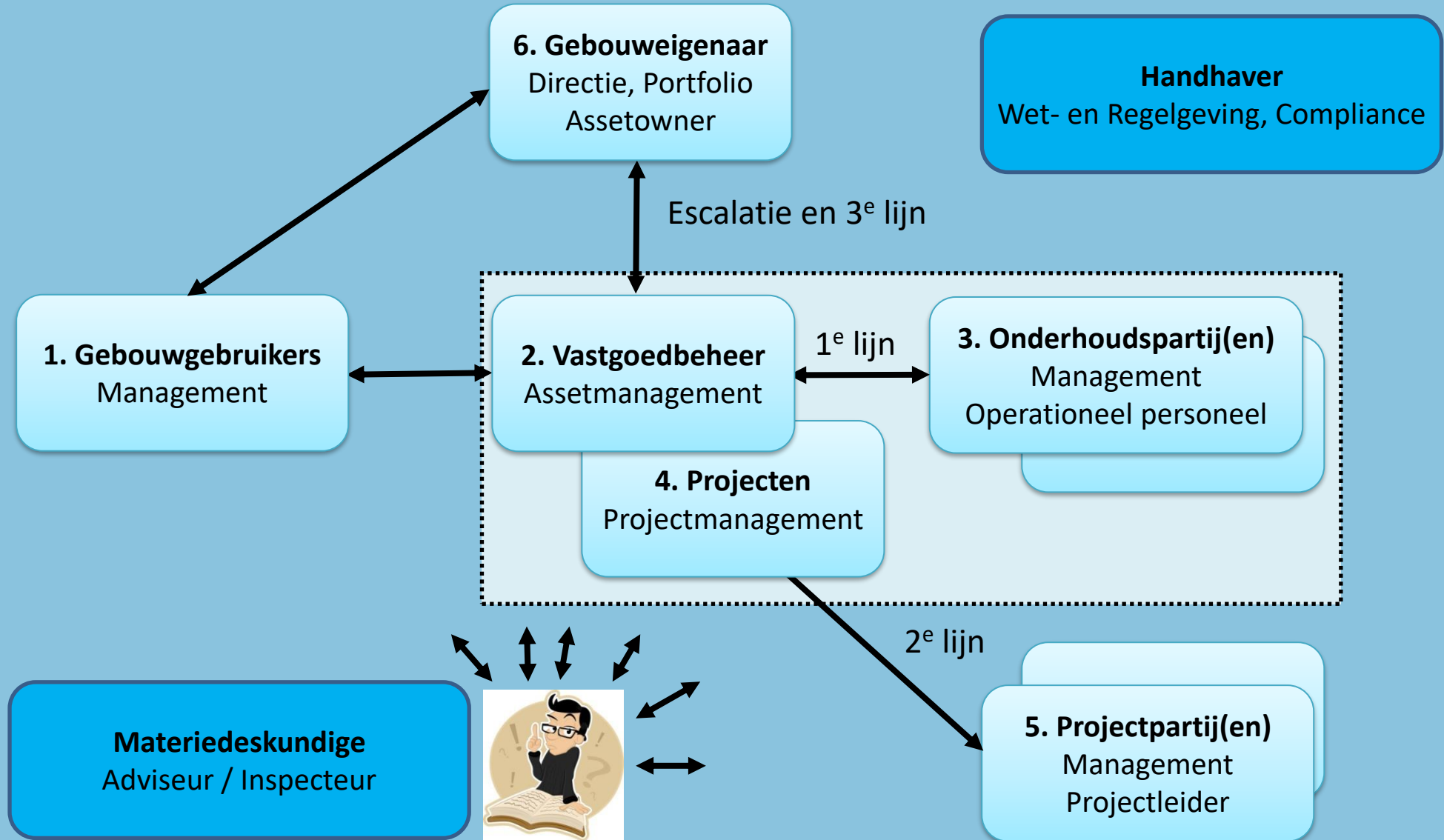
Meer info op Youtube klik [hier](#)

Jaarprogramma Gebouwenonderhoud 2022

- Aanmelden per sessie
- <https://www.kivi.nl/afdelingen/maintenance/gebouwenonderhoud-2022>
- Blijf op de hoogte via onze mailing list of mail uw berichten naar amm@kivi.nl
- Neem deel aan onze community “Gebouwenonderhoud 2022” <https://community.kivi.nl/>

Nr	Week	Datum	Onderwerp
1	7	16 februari 2022	Van Business Case naar Purpose Case in Technisch Beheer en Onderhoud (TBO)
2	9	2 maart 2022	Ontwikkelingen en lessons learned in Assetmanagement
3	14	6 april 2022	Naleving Wet- en Regelgeving (Compliance) in TBO
4	19	11 mei 2022	Technologische Impact in TBO
5	22	1 juni 2022	Compliance Brandveiligheid in TBO
6	27	6 juli 2022	Sociale Impact in TBO
7	31	3 augustus 2022	Compliance energie en duurzaamheid in TBO
8	36	7 september 2022	Maatschappelijke Impact in TBO
9	40	5 oktober 2022	Compliance Assetprestaties in TBO
10	44	2 november 2022	Best Practices Impact en Compliance in TBO
11	49	7 december 2022	Terugblik en evaluatie KIVI Gebouwenonderhoud 2022

Praatplaat stakeholders





Assetmanagement provincie Noord-Holland



Marco Berkhout



Programmamanager Regionale
Energistrategie Noord-Holland Zuid
(Provincie Noord-Holland)



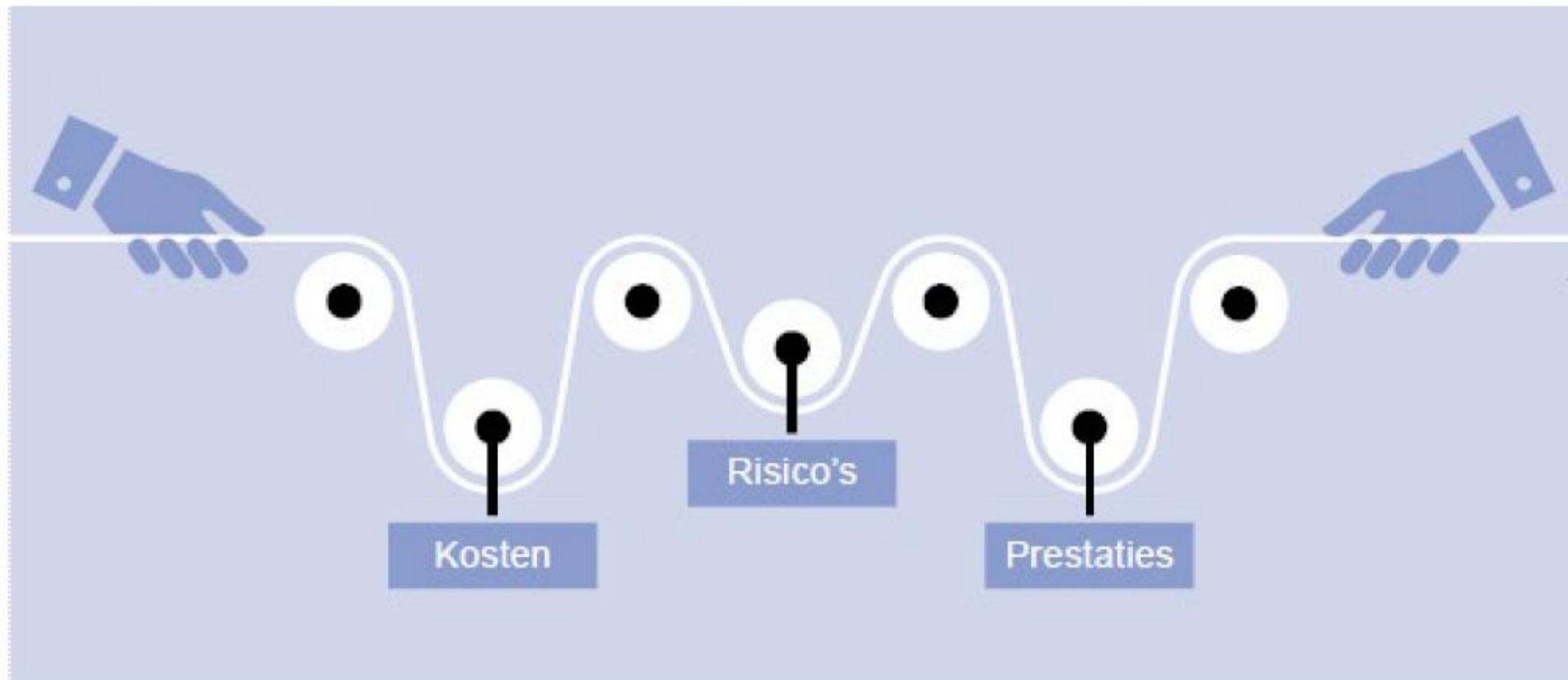
Voorzitter stuurgroep iAMPro (CROW)

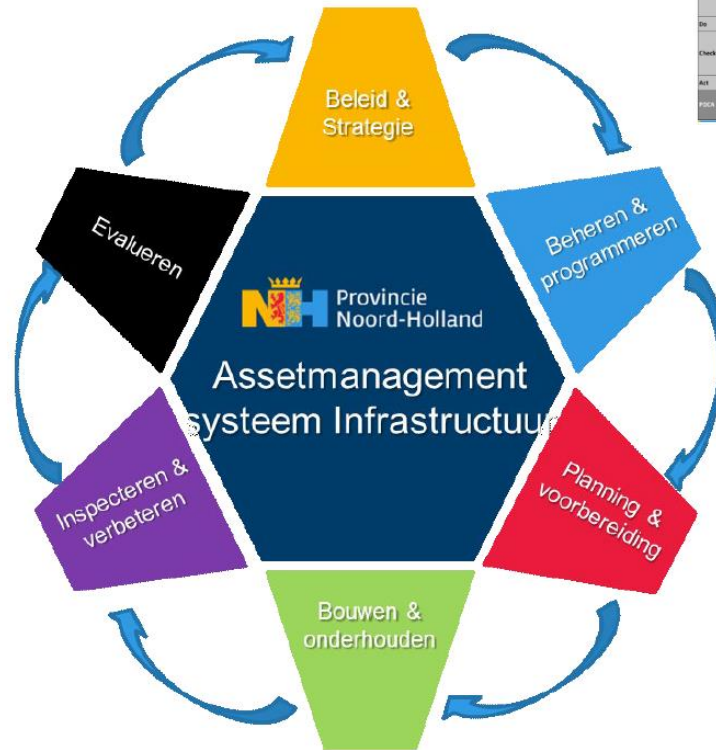


Vak deskundige ISO 55000 (RVA)

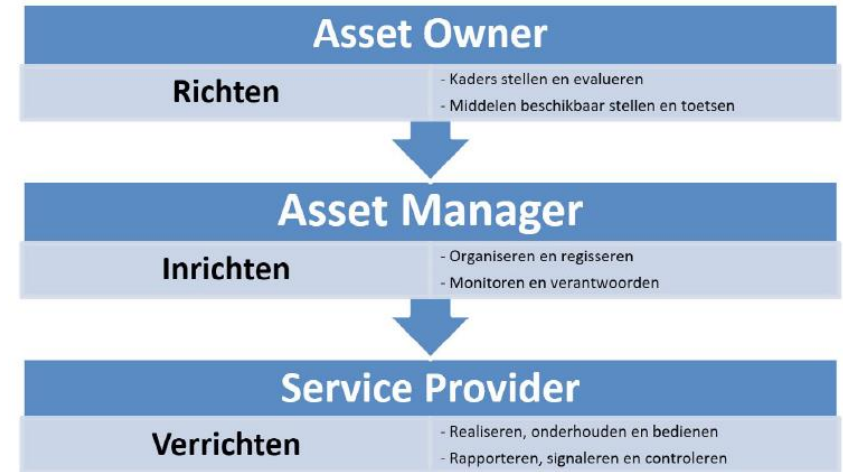
Infrastructuur Noord-Holland







FAK: Domein	BELEIDSAANPAK	DOORSTROMING KPI 1: Overname van beheersverantwoordelijkheid KPI 2: Werkzaamheden na FAK	LEEFBAARHEID Beleidsdoel	VEILIGHEID KPI 1: Aantal invalide objecten KPI 2: Aantal overstroomde objecten	MAGO Aantal Maatregelen (budget)	DUURZAAMHEID
Plan						
Doelstelling		Ja	Ja	Ja	Ja	In ontwikkeling
Doelmatig		In ontwikkeling	Ja	Ja	Ja	In ontwikkeling
Doel G&P		Ja	Ja	Ja	Ja	Ja
Link met bedrijfsaanpak		Ja	Ja	Ja	Ja	Ja
Beleidsmatig		Ja	Ja	Ja	Ja	In ontwikkeling
Veiligheidsparameters		Ja	Ja	Ja	In ontwikkeling	In ontwikkeling
Data bron		Ja	Ja	Ja	Ja	In ontwikkeling
Do		In ontwikkeling	Ja	Ja	Ja	In ontwikkeling
Uitvoeren metingen		In ontwikkeling	In ontwikkeling	In ontwikkeling	In ontwikkeling	In ontwikkeling
Rapportages		In ontwikkeling	In ontwikkeling	In ontwikkeling	In ontwikkeling	In ontwikkeling
Check		Ja	Ja	Ja	Ja	In ontwikkeling
Norm bereikbaar		In ontwikkeling	In ontwikkeling	In ontwikkeling	In ontwikkeling	In ontwikkeling
Resultaten interpretatie		Ja	Ja	Ja	Ja	Ja
Aanpak		Ja	Ja	Ja	Ja	Ja
Sturen n.v.v. resultaten interpretatie		Ja	Ja	Ja	Ja	Ja
FAK		Ja	Ja	Ja	Ja	Ja
Werkzaamheden		Ja	Ja	Ja	Ja	Ja

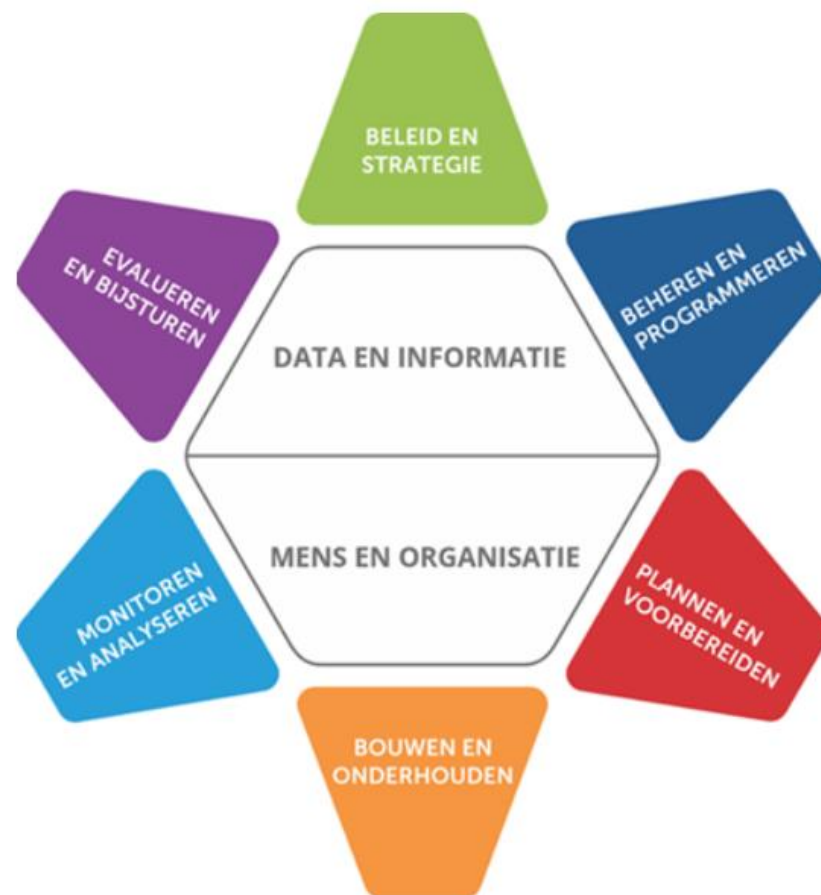


Gebiedscontract	Gebiedscontractant
Kop van Noord-Holland (1)	Combinatie WaakSaam (Dura Vermeer Divisie Infra BV, Ploegam BV, Van den Biggelaar Grond- en waterbouw BV en Van Doorn Geldermalsen)
Midden Noord (2+3)	Combinatie BAM Infra, ENGIE Services en Krinkels
Zuid Kennemerland - IJmond (4)	Combinatie BAM Infra en Krinkels
Zaanstreek Waterland (5)	Combinatie KWS Infra Amsterdam – Heerhugowaard en Van Hattum en Blankevoort
Noord-Holland Zuid (6)	Combinatie MGZ Mobilis TBI, Aannemingsmaatschappij Van Gelder en De Jong Zuurmond
Gooi en Vechtstreek (7)	Combinatie KWS Infra Amsterdam – Heerhugowaard en Van Hattum en Blankevoort

Parallel met utiliteitsbouw (gebouwen en panden)

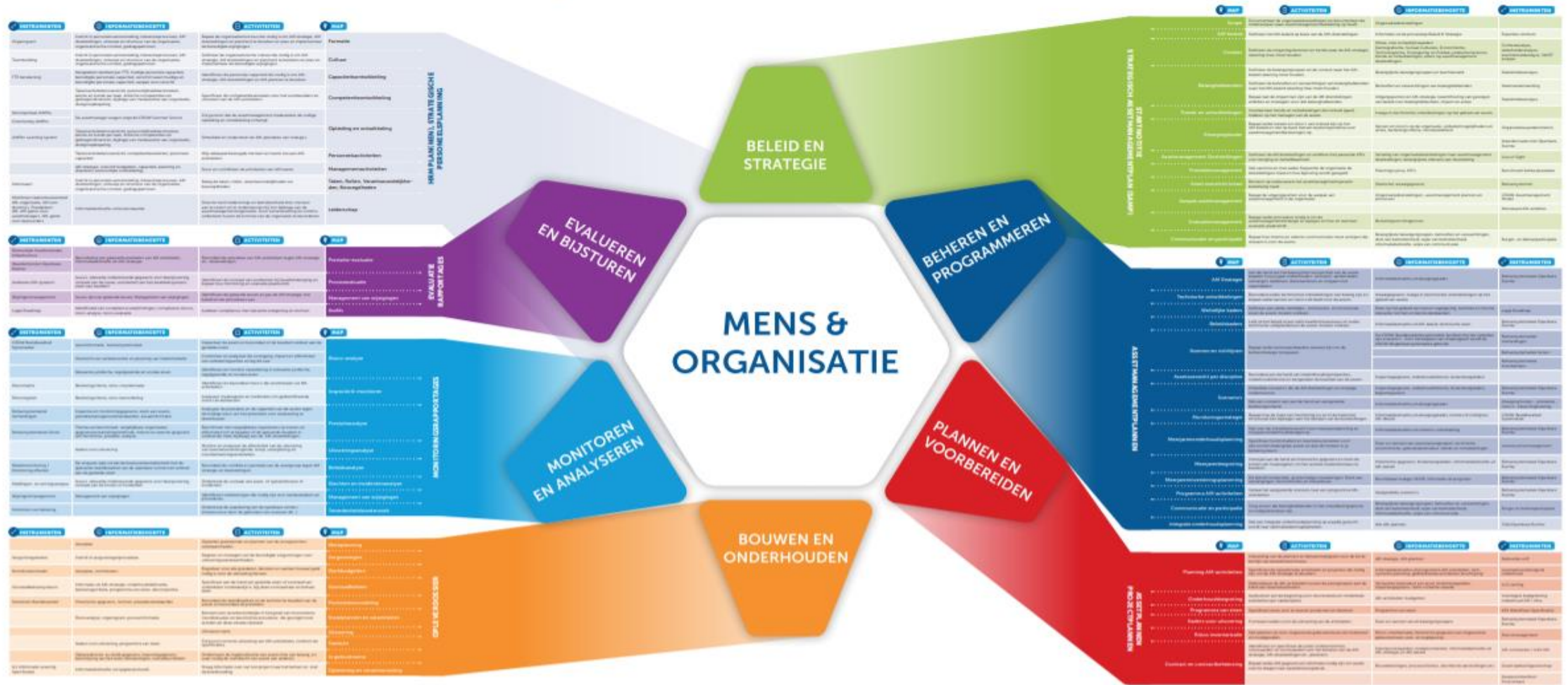


iAMPro



www.iampro-portaal.nl

IAMPRO ASSETMANAGEMENT MODEL



BEHEEREN EN PROGRAMMEREN

PLANNEN EN VOORBEREIDEN

ASSETMANAGEMENTPLANNEN

	MAP	ACTIVITEITEN	INFORMATIEBEHOEFTE	INSTRUMENTEN
Evaluatiemanagement		Beoordel de huidige kennis van wijzigingen in risico's en welke evaluatie plaatsvindt.		
Communicatie en participatie		Bepaal hoe interne en externe communicatie moet verlopen die relevant is voor de assets.	Belangrijkste belangengroepen, behoeften en verwachtingen, doel van betrokkenheid, wijze van betrokkenheid, informatiebehoefte, wijze van communicatie	Burger- en beheerparticipatie
AM Strategie		Aan de hand van het belang (het risicoprofiel) van de assets bepalen hoe je gaat onderhouden, uitvoeren, aanbesteden, vervangen, bedienen, dienstverleners en omgaan met calamiteiten.	Informatiebehoefte uit afwegingskader	Beheersystematiek Openbare Ruimte
Technische ontwikkelingen		Beoordeel welke (technische) ontwikkelingen van belang zijn en bepaal welke kansen en risico's dit biedt voor de assets.	Areaalgegevens, inzage in (technische) ontwikkelingen op het gebied van assets	
Wettelijke kaders		Definieer aan welke wettelijke-, technische- en functionele eisen de assets moeten voldoen.	Eisen op het gebied van wet en regelgeving, techniek en functie, relevante normen en kennisstandaarden	Legal Roadmap
Beleidskaders		Leid uit het beleid af aan welk kwaliteitsniveau en welke technische veiligheidseisen de assets moeten voldoen.	Informatiebehoefte uit AM-beleid, technische eisen	Beheersystematiek Openbare Ruimte
Normen en richtlijnen		Bepaal welke kennisstandaarden relevant zijn om de beheerstrategie te bepalen.	De CROW Beeldkwaliteitssystematiek faciliteert bij het opstellen van scenario's. Voor het bepalen van maatregelen wordt de CROW Wegbeheersystematiek gebruikt.	Beheersystematiek Verhardingen
				Beheersystematiek Groen
				Beheersystematiek Kunstwerken
Assetoverzicht per discipline		Beoordeel aan de hand van instandhoudingsinspecties, onderhoudshistorie en kengetallen de kwaliteit van de assets.	Inspectiegegevens, onderhoudshistorie, kostenkengetallen	
Scenario's		Ontwikkel scenario's die de AM doelstellingen en strategie ondersteunen	Inspectiegegevens, onderhoudshistorie, kostenkengetallen, begrotingseisen	Beheersystematiek Openbare Ruimte
		Stel een scenario vast aan de hand van vastgestelde beslissingscriteria.	Informatiebehoefte uit afwegingskader	Afweging kosten - prestaties - risico's. Value Engineering
Monitoringstrategie		Bepaal hoe de inzet van monitoring nu en in de toekomst structureel kan bijdragen aan het behalen van de doelstellingen.	Informatiebehoefte uit afwegingskader, normen & richtlijnen, AM-beleid	CROW Beeldkwaliteit Systematiek
Meerjarenonderhoudsplanning		Stel voor de ontwikkelscenario's een meerjarenplanning en meerjarenonderhoudsbudget op.	Informatiebehoefte uit scenario-ontwikkeling	Beheersystematiek Openbare Ruimte
		Specificeer functionaliteit en levensduurvereisten voor alle soorten belangrijke assets en doe dit meteen in je beheersysteem.	Eisen en wensen van assets/assetgroepen, technische, economische, gebruikslevensduur, trends en ontwikkelingen	Levenscyclusmanagement
Meerjarenbegroting		Voorspel aan de hand van historische gegevens en tools de kosten van maatregelen om het vereiste kwaliteitsniveau te bereiken.	Historische gegevens, Kostenkengetallen, informatiebehoefte uit AM-beleid	Beheersystematiek Openbare Ruimte
Meerjareninvesteringsplanning		Dit betreft incidentele, grootschalige investeringen. Denk aan vervangingen, reconstructies en nieuwbouw.	Beschikbaar budget, MJOP, informatie uit projecten	Beheersystematiek Openbare Ruimte
Programma AM-activiteiten		Vertaal het vastgestelde scenario naar een programma AM-activiteiten.	Vastgestelde scenario's	Beheersystematiek Openbare Ruimte
Communicatie en participatie		Zorg ervoor dat belanghebbenden in het ontwikkelingsproces zo nodig betrokken zijn.	Belangrijkste belangengroepen, behoeften en verwachtingen, doel van betrokkenheid, wijze van betrokkenheid, informatiebehoefte, wijze van communicatie	Burger en beheerparticipatie
Integrale onderhoudsplanning		Stel een integrale onderhoudsplanning op waarbij gezocht wordt naar optimalisatiemogelijkheden.	Alle AM-plannen	Tafel Openbare Ruimte

PRODUCTS

	responsible person		
Long Term Activity Planning (LTAP per discipline)			Naomi
Draft planning major maintenance 1 -2 years (per discipline)	Naomi	Annual plan daily maintenance	Clarissa
Provisional planning major maintenance 1 -2 years (per discipline)	Oliver	Annual plan services (per discipline)	Clarissa
Detailed planning major maintenance 1 -2 years (per discipline)	Oliver		
Long Term Activity Planning (LTAP per discipline)	team John	Assesment usability assets	
Assessment inspection - major maintenance	team Clarissa	Assesment projects	
Detailed inspection - major maintenance	team Clarissa	Assesment inspection results	team Clarissa
Technical measurements	Peter	Determine measures	team Clarissa
Inspection light maintenance		Activity assesment (technical)	
Safety inspections			

With a mouse klick we could see the connections

'blank spots are made very clear'



OVER IAMPRO INLOGGEN

ACTUEEL

PRAKTIJK

DATA EN AM

KENNIS

CURSUSSEN

TOOLS

PODCASTS

Home / Praktijk



Praktijk

268 resultaten

Eerste Vorige 1 2 3 4 5 6 7 8 9 10 ... Volgende Laatste



Assetmanagement – een anatomie

Praktijkvoorbeeld | 21-02-2022

De anatomie is een startpunt voor mensen die inzicht willen krijgen in assetmanagement. Er zijn uitstekende leerboeken en trainingen; deze anatomie is geen van beide! De anatomie is een inleiding in het vakgebied in het algemeen en in het toepassingsgebied van de individuele assetmanagementonderwerpen.



Diverse webinars Data, AI & Assetmanagement

Praktijkvoorbeeld | 25-01-2022

Een reeks webinars van iAMPro en Platform WOW.



Transitieopgaven en de rol van de assetmanager

“Lessen uit de infrastructuur passen niet voor de gebouwde omgeving”

“Assetmanagement doet alleen de asset owner”

“Assetmanagement ISO 55000 certificering voegt niets toe”

“Assetmanagement is voor de gebouwde omgeving veel te omslachtig”

Resumé en afronding

- Inzicht gekregen in ontwikkelingen Assetmanagement
- Inzicht gekregen in lessons learned Infra, AM model iAMPro
- Webinarreeks kennisplatform CROW / iAMPro,
(zie <https://lnkd.in/exxcqQnV>).

Resultaten polls

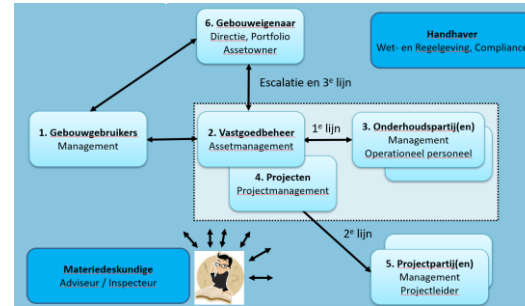
GESLOTEN Poll: Naam opnemen | Resultaten gedeeld



Waar werkt u voornamelijk?



16 antwoorden



GESLOTEN Poll: Naam niet opnemen | Resultaten gedeeld



Lessen uit de infra passen niet in de gebouwde omgeving

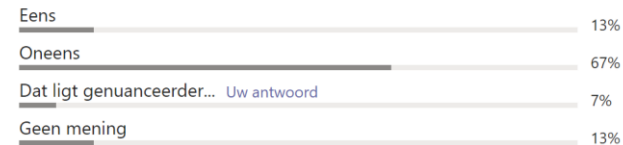


16 antwoorden

GESLOTEN Poll: Naam niet opnemen | Resultaten gedeeld



Assetmanagement doet alleen de asset owner



15 antwoorden

GESLOTEN Poll: Naam niet opnemen | Resultaten gedeeld



Assetmanagement ISO 55000 certificering voegt niets toe (aan gebouwenonderhoud)



15 antwoorden

GESLOTEN Poll: Naam niet opnemen | Resultaten gedeeld



Assetmanagement is voor de gebouwde omgeving veel te omslachtig



14 antwoorden

GESLOTEN Poll: Naam niet opnemen | Resultaten gedeeld



Wat is omslachtig aan assetmanagement in de gebouwde omgeving?

de opzet en uitwerking van de processen maar eenmaal duidelijk dan zie je de voordelen
Borging van continuïteit in dit proces is niet omslachtig maar wel een uitdaging

2 antwoorden

GESLOTEN Poll: Naam opnemen | Resultaten gedeeld



Wat is uw waardering /rapportcijfer voor deze bijeenkomst?



14 antwoorden

Tot slot

- Verslag, meer info van deze sessie; aanmelden volgende sessie:

<https://www.kivi.nl/afdelingen/maintenance/gebouwenonderhoud-2022>

Volgende sessie **woensdag 6 april 2022** van **16.30 – 18.00 uur**, inloop vanaf 16.00 uur

Naleving Wet- en Regelgeving (Compliance) in TBO

- Community voor tussentijdse interactie: <https://community.kivi.nl/>

- Op mailing list?

Mail interesse naar amm@kivi.nl

- Vragen en tips?

Mail interesse naar amm@kivi.nl

A decorative graphic in the top-left corner consisting of a grid of curved lines in shades of blue, creating a sense of depth and perspective.

Dank voor uw aandacht!