

Evides ongekend betrouwbaar



Asset Management Evides Industriewater



14 mei 2014

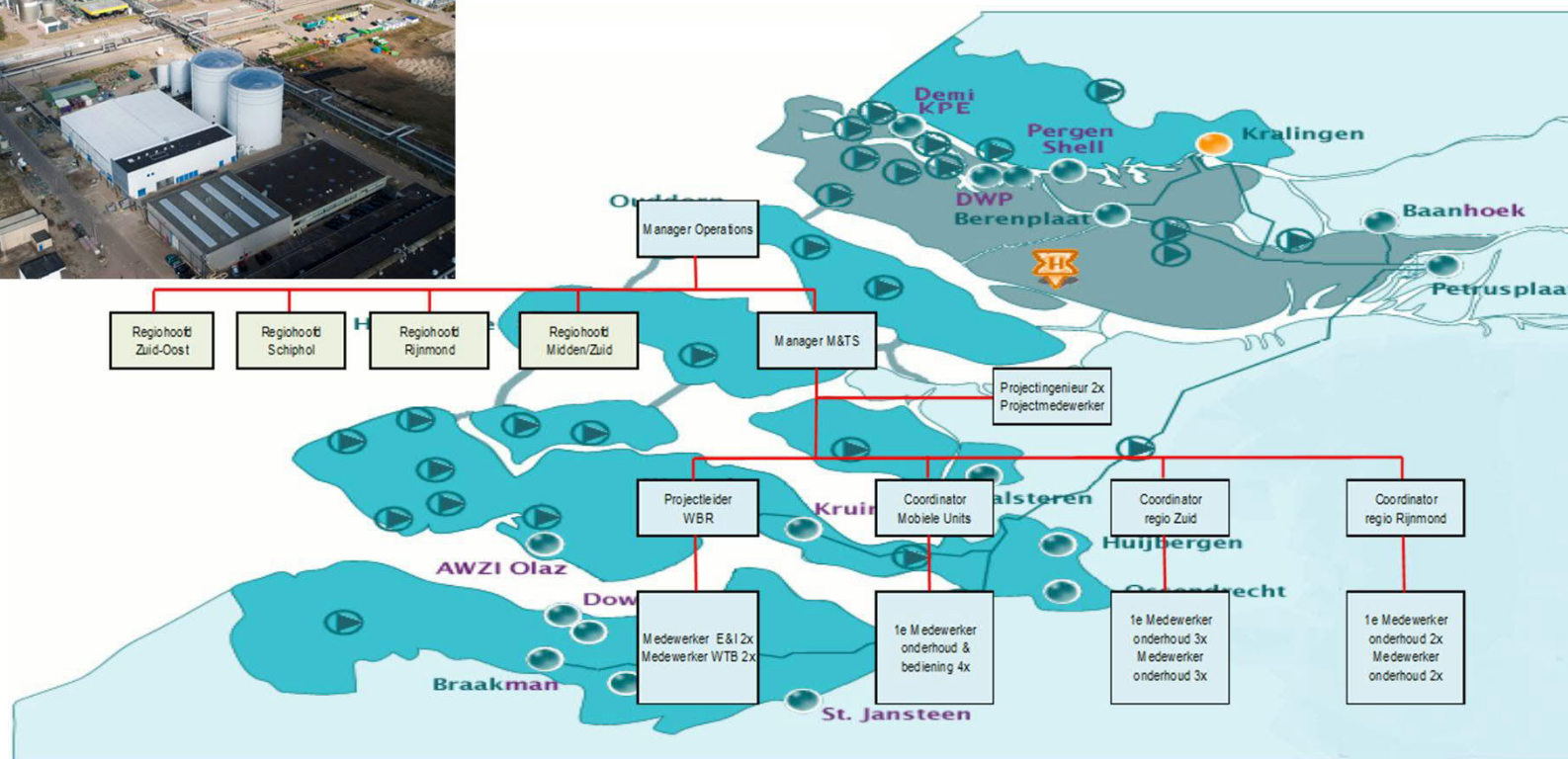
B. Neefjes

Index

1. Introductie
2. Asset Management
3. Asset Management Systemen
4. Vertaling naar uitvoering
5. Samengevat/wat levert het op?
6. Financiële controle...
7. Conclusie



Introductie



Inleiding Asset Management

Asset

something that has potential or actual value to an organization

Asset management

coordinated activities of an organization to realize value from assets

Asset management system

set of interrelated elements of an organization to establish asset management policies, objectives and processes to achieve those objectives

Oftewel:

- Wat moeten we doen?
- Wanneer moeten we dat doen?
- Hoe moeten we dat doen?
- Wie gaat dat doen?



Asset Management Systemen

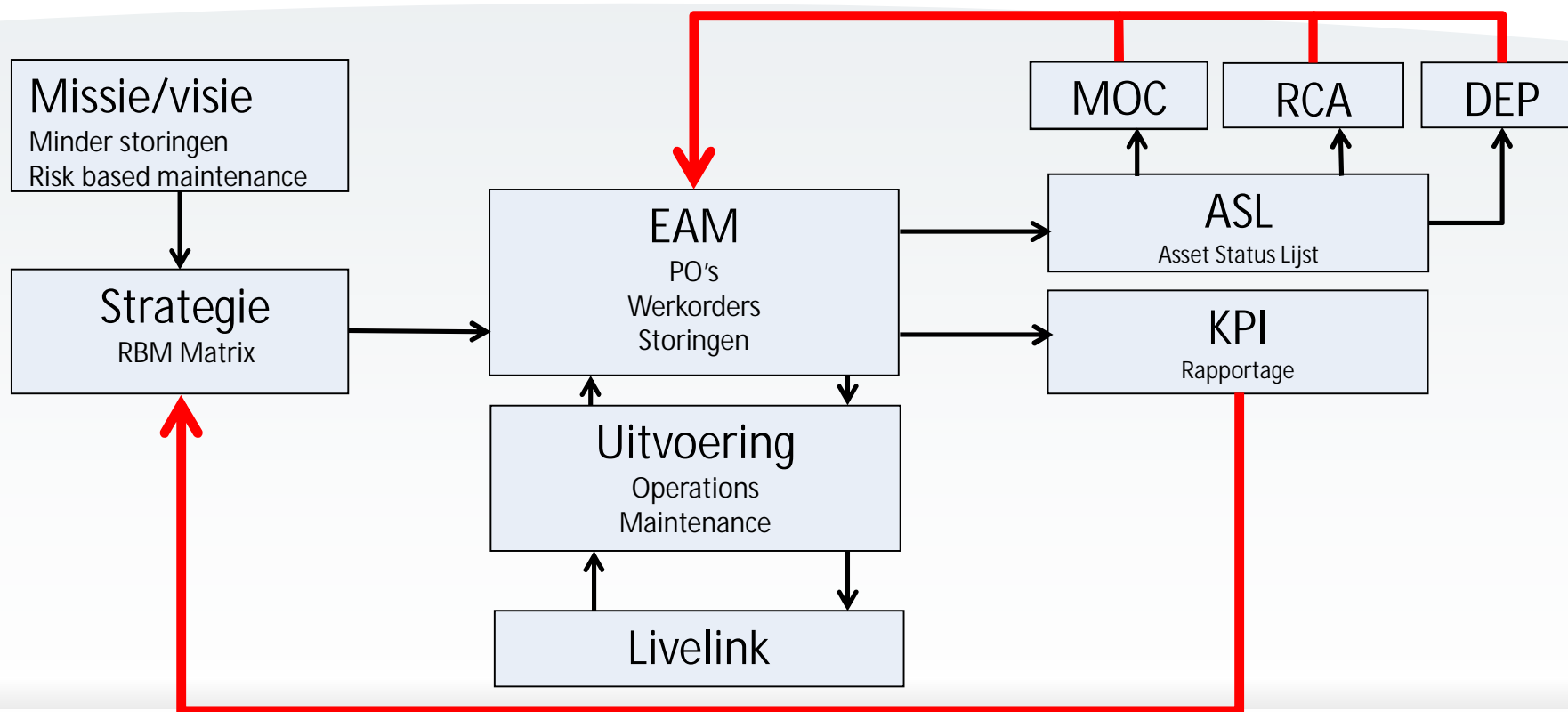
Doelstelling

Productie

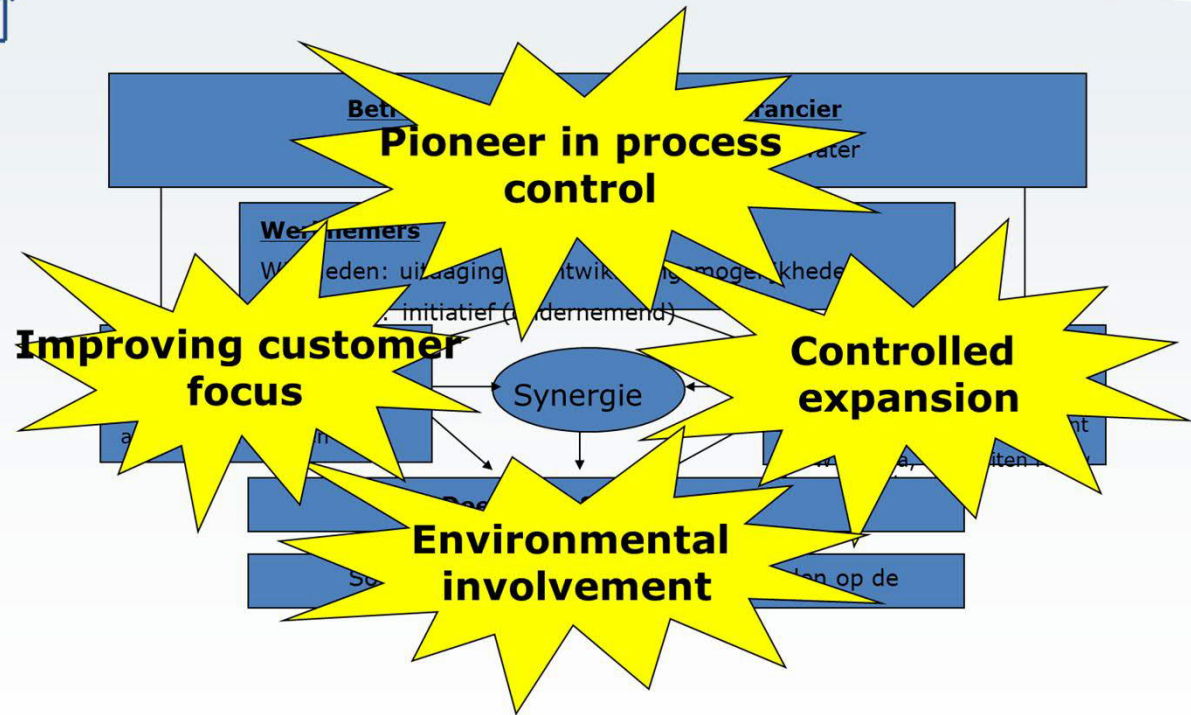
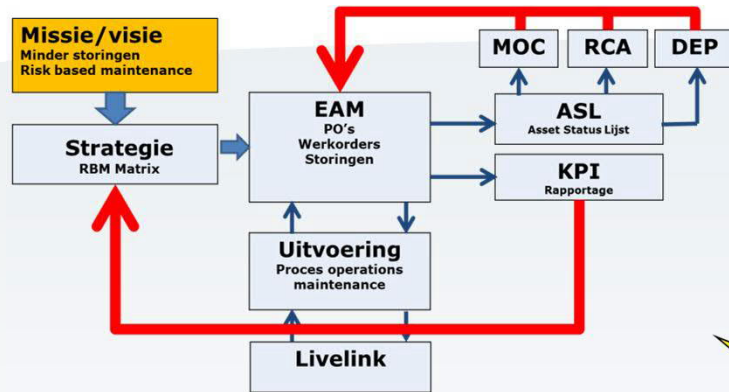
Levering op spec



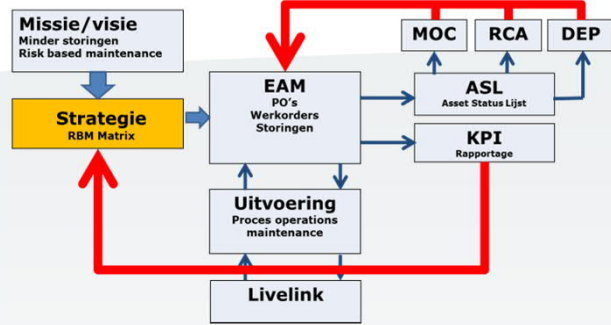
Plan – Do – Check - Act



Wat?...Missie / Visie

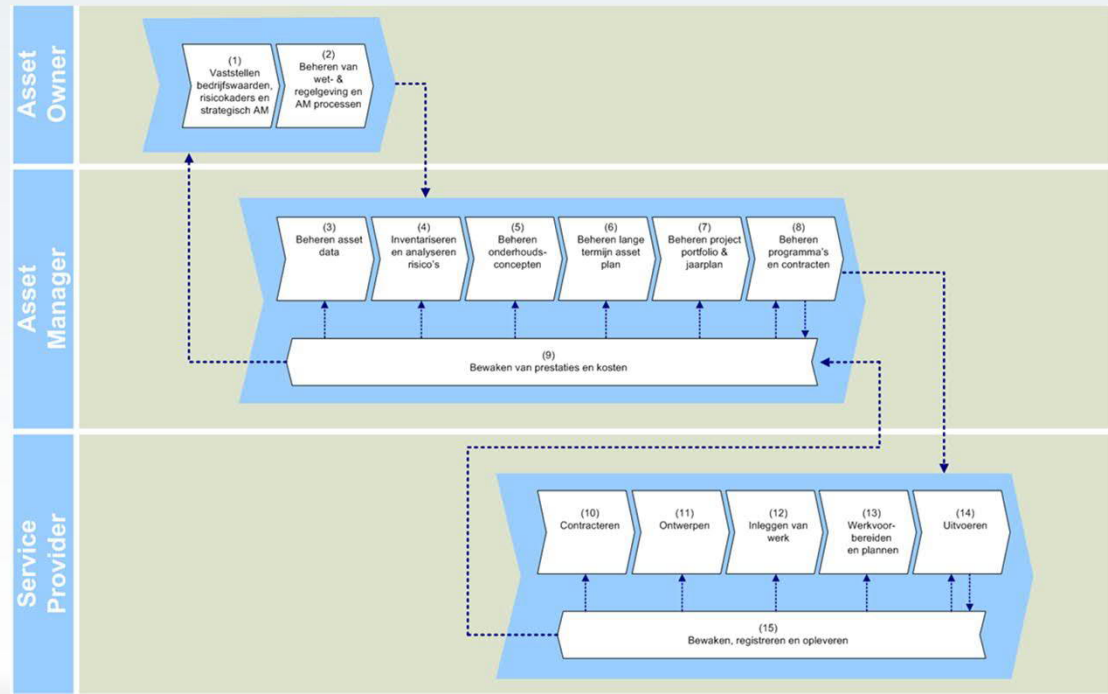
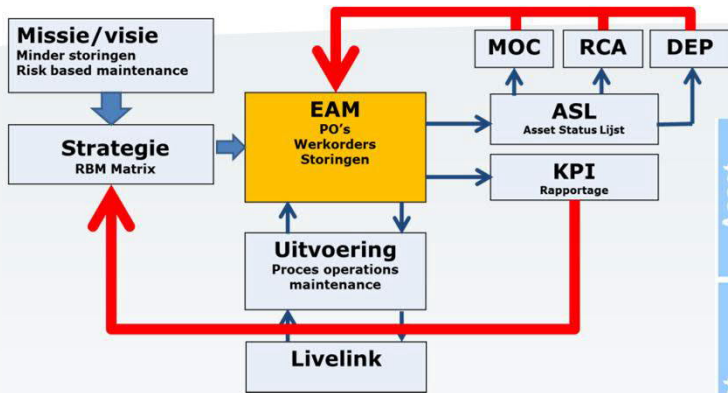


Wanneer?..... Strategie Matrix

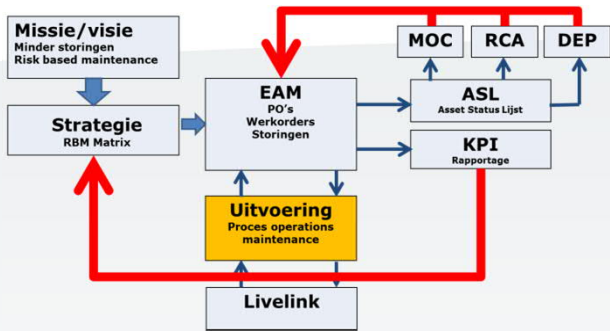


Asset Data	Risk Based Maintenance plan EIW												Risicoanalyse												Onderhoudsbeheersysteem												Revisieplan	
	Asset ID	Asset Naam	Asset Locatie	Asset Type	Asset Status	Asset Waarde	Asset Levensduur	Asset Onderhoudsplan	Asset Risico	Asset Impact	Asset Detectie	Asset Preventie	Asset Reparatie	Asset Kosten	Asset Overzicht	Asset Toekomst	Asset Actueel	Asset Toekomst	Asset Actueel	Asset Toekomst	Asset Actueel	Asset Toekomst	Asset Actueel	Asset Toekomst	Asset Actueel	Asset Toekomst	Asset Actueel	Asset Toekomst	Asset Actueel	Asset Toekomst	Asset Actueel	Asset Toekomst	Asset Actueel	Asset Toekomst	Asset Actueel	Asset Toekomst		
<p>M Duitland</p> <p>M Midden</p> <p>M Noord</p> <p>M Rijnmond</p> <p>M Zuid</p> <p>M Zuid-oost</p>																																						

HOE?..... Infor



WIE?..... RACI Matrix procesflow



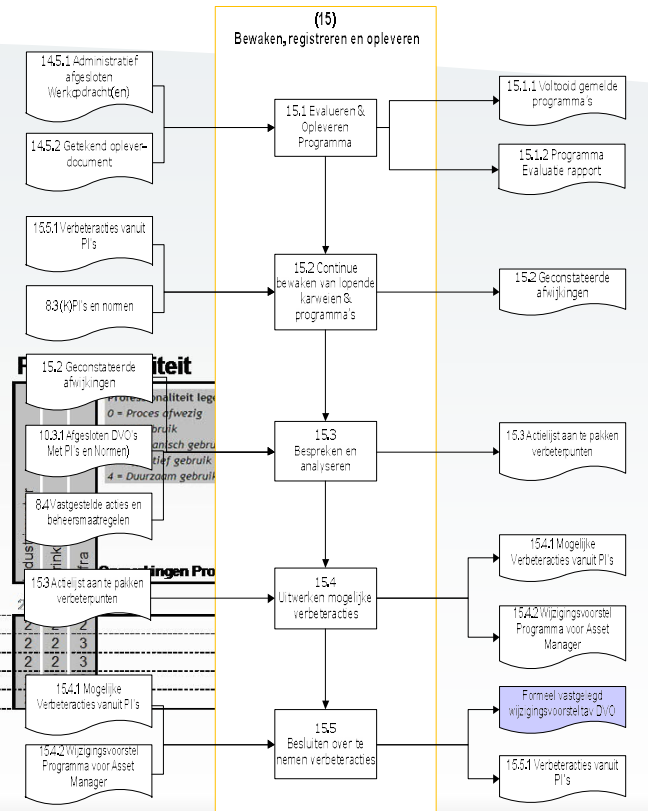
Rollen

Service Provider		Verantwoordelijkheden legenda									
Projectleider	Engineer	U									
Toezichthouder	Werkvoorbereider		A								
Planner	Technische Administratie										
Logistiek Medewerker	Werk uitvoerende					A					
Chief uitvoering	Leidingsgevende										C
Asset Owner	Asset Manager										
Interne stakeholder	Externe Stakeholders										

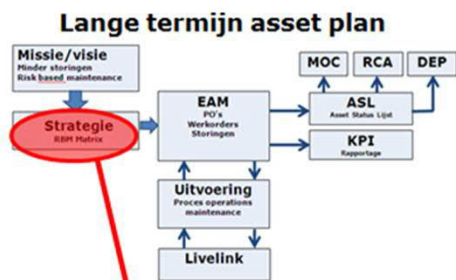
Opmerkingen Rollen

(15) Bewaken, registreren en opleveren

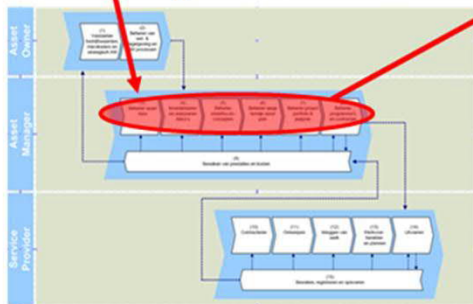
Rol	Uitvoeren	Controleren	Adviseren	Ontvangen informatie
Projectleider	U			
Engineer	U			
Toezichthouder		A		
Werkvoorbereider			A	
Planner				
Technische Administratie				
Logistiek Medewerker				
Werk uitvoerende			A	
Chief uitvoering				
Leidingsgevende				
Asset Owner				
Asset Manager				
Interne stakeholder				
Externe Stakeholders				



Samengevat....



Asset Management Blauwdruk



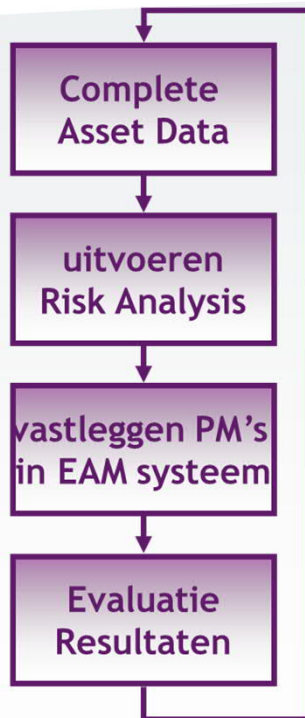
RACI rollen - functies

	ROLLEN					Verantwoordelijkheden legenda U = Uitvoeren C = Controleren / Goedkeuren V = Vaststellen A = Adviseren I = Ontvangen informatie
	Asset Owner	Asset Manager	Service Provider	Interne Stakeholders	Externe Stakeholders	
(1) Bepalen risico kaders en bedrijfsvoorwaarden	U	A	U			Opmerking Rollen
Bepalen bedrijfsvoorwaarden	U	A	U			C = Aandeelhouders en RvC
Vaststellen kritische succesfactoren	C		U			
Bepalen KPI's	C		U			
Op-en-bijstellen risicomatrices	C		U			
Op-en-bijstellen risicomatrix	C		U	A		
Vaststellen asset prestatiekaders	C		U	A		
Beheren EIW LTAP	C		U	A	C	C = Aandeelhouders en RvC

RBM Planning

- Wat
- Hoe
- Wie
- Wanneer

Uitdaging



De vier hoofdgroepen worden uitgewerkt

Alle 35 installaties in één overzicht

Alle input en output documenten digitaal gelinked

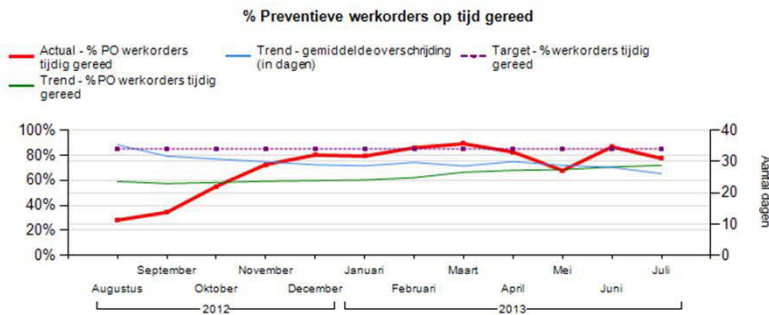
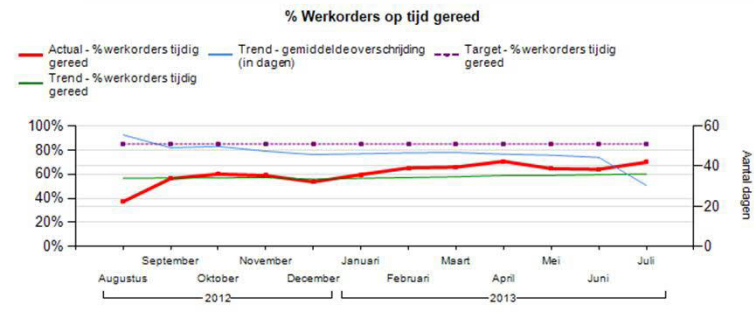
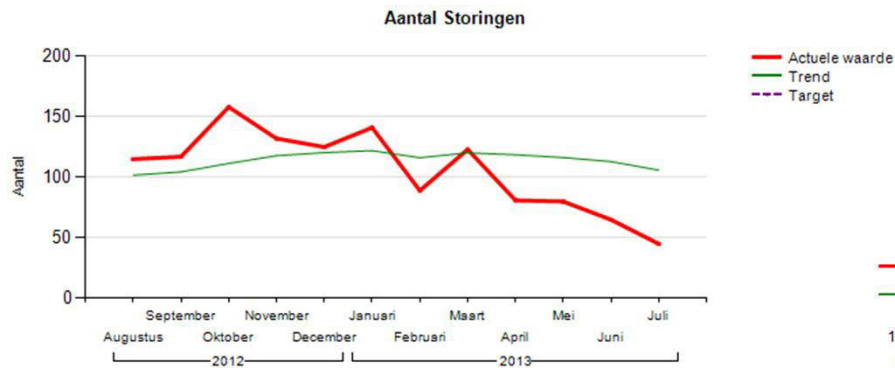
Toegankelijk en transparant!

- Verschillende klanten, verschillende contracten
- Asset Management klant specifiek, maar met één uniforme visie
- In staat zijn om zowel de rollen van Asset Owner, Asset Manager als Service provider over de verschillende assets uniform in te vullen
- Om dit beter te doen dan onze concurrentie!

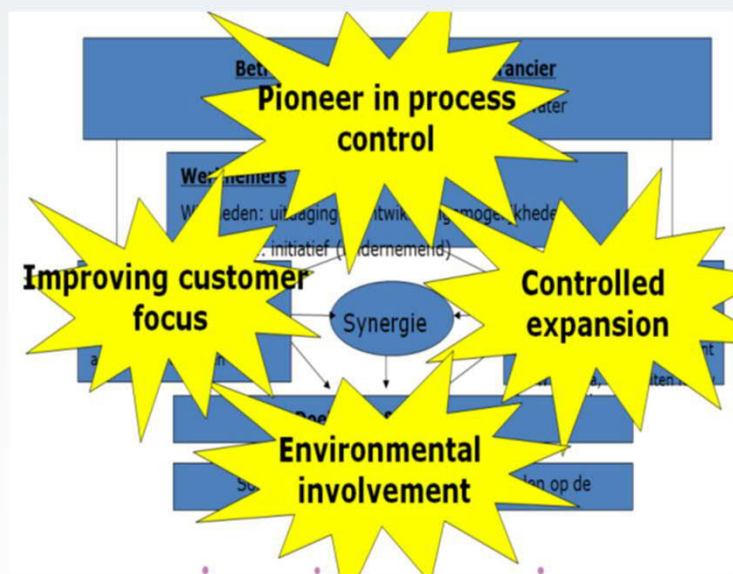
Resultaten

Asset Owner	KPI	AO-1 Prestatie 1 Ondermaatse lever minuten (gepland vs ongepland)	AO-2 Prestatie II # Prio 1 storingen	AO-3 CAPEX % AM projecten op tijd gereed	AO-4 CAPEX AM Investerings-uitgaven actueel / budget	AO-5 KAM # meldingen gevaarlijke situaties (near miss)	
	PI	AO-6 CAPEX/OPEX Verhouding onderhoudskosten / AM investeringen	AO-7 CAPEX % AM investeringskosten / vervangingswaarde assets (€/€)	AO-8 OPEX Onderhoudskosten Actueel / budget	AO-9 CAPEX Risicoreductie / totaal aan AM investeringen		
Asset Manager	KPI	AM-1 Onderhoud budget bewaking € realisatie / € budget Onderhoud	AM-2 Project budget bewaking € realisatie / € budget Projecten	AM-3 Tijd bewaking projecten % AM projecten op tijd gereed	AM-4 Kwaliteit onderhoudsprogramma % Prev OH realisatie € / totaal OH-realisatie €	AM-5 Kwaliteit onderhoudsprogramma a Storing frequentie / preventieve frequentie (# storingen / # prev WOs)	AM-6 Asset risico bewaking # assets met een risicoanalyse ouder dan x jaar
	PI	AM-7 Bewaking uitvoering OH programma % Preventieve werkers op tijd gereed (# / totaal #)	AM-8 Operationele onderhoudskosten Onderhoudskosten per kubieke meter water	AM-9 Investerings % projectkosten / vervangingswaarde assets (€/€)			
Service Provider	KPI	SP-1 Kwaliteit werkvoorbereiding % werkers waarvan ge-raamde kosten 10% groter dan de actuele kosten	SP-2 Kwaliteit planning en werkvoortgang % werkers op tijd gereed	SP-3 Percentage overwerk # uren overwerk / totaal # uren uitvoerenden	SP-4 Productiviteit uitvoerenden (%) # productieve uren * / totaal # uren	SP-5 Kwaliteit storing oplossing % storingen opgelost binnen SLA tijdframe	
	PI	SP-6 Verstoringen regulier werkproces # uren onvoorzen werk / totaal # uren werk	SP-7 Vaste / flexibele arbeid (%) Kosten uitbesteed werk / totale kosten	SP-8 Kwaliteit ontwerp € realisatie / € budget Projecten	SP-9 kwaliteit administratie Gemiddelde duur tussen technisch en administratief gereed		

Resultaten



Dus...



ASSET MANAGEMENT CERTIFICAAT VAN VERIFICATIE

Hiermee wordt verklaard dat het Asset managementsysteem van:

Evides Industriewater B.V.

Schaardijk 150
3063 NH Rotterdam
Nederland

is goedgekeurd door Lloyd's Register Verification Limited, in overeenstemming met British Standards Institution

Publicly Available Specification 55 Part 1 (PAS 55-1) : 2008

Het Asset managementsysteem is van toepassing op:
**Behandeling en levering van proceswater voor de industrie en
behandeling van afvalwater.**

Dit certificaat is alleen geldig in samenhang met het certificaatsnummer met hetzelfde nummer, waarop de van toepassing zijnde locaties met betrekking tot deze goedkeuring vermeld zijn.

Goedkeuring is onderworpen aan het voortdurend onderhoud van het Asset Management Systeem in overeenstemming met de eisen van de PAS 55-1:2008 en de Lloyd's Register Verificatie Limited voorwaarden van de beoordeling.

Certificaat no: AM2011/035 - RQA665572

Datum van uitgifte eerste certificaat: 19 oktober 2011
Datum van uitgifte huidig certificaat: 19 oktober 2011
Certificate vervaldatum: 18 oktober 2014



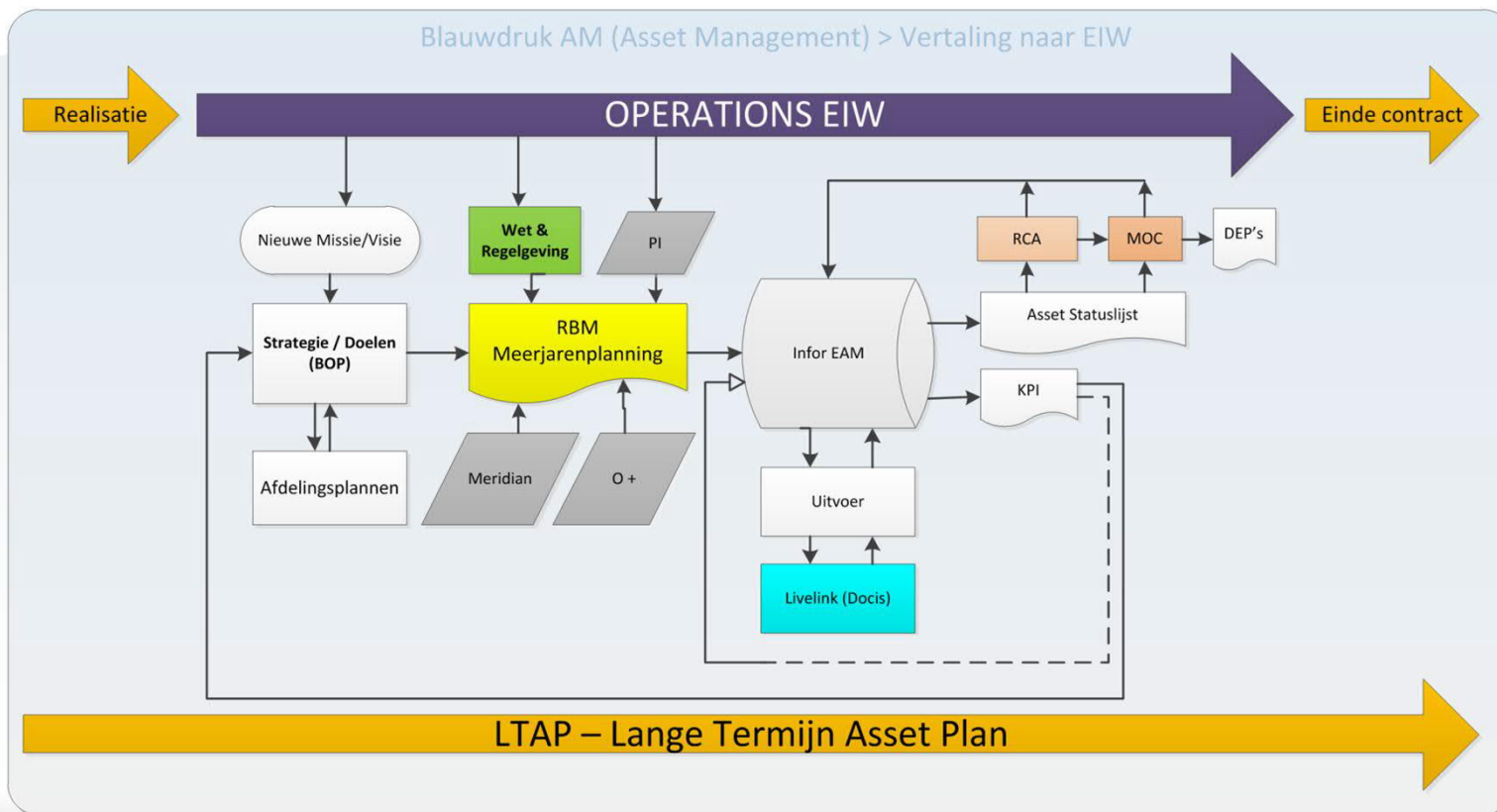
Lloyd's Register Nederland B.V.
voor en namens Lloyd's Register
Verification Limited

Lloyd's Register, its affiliates and subsidiaries and their respective officers, employees or agents are, individually and collectively, referred to in this clause as the "Lloyd's Register Group". The Lloyd's Register Group assumes no responsibility and shall not be liable to any person for any loss, damage or expense caused by reliance on the information or advice in this document or otherwise provided, unless that person has agreed a contract with the relevant Lloyd's Register Group entity for the provision of this information or advice and in that case any responsibility or liability is excluded on the terms and conditions set out in that contract.

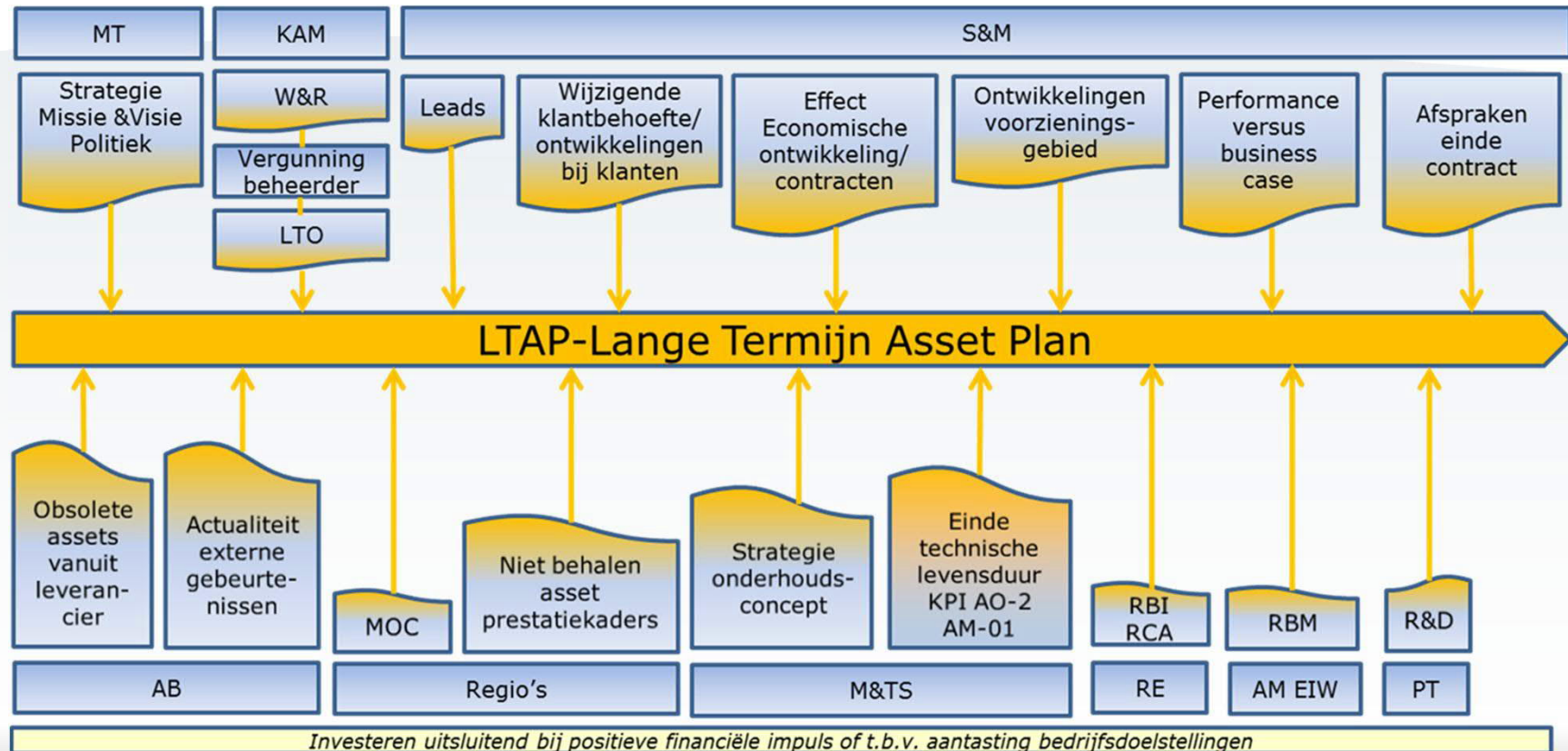
En verder...

- 2004 introductie van PASS 55 (optimaal managen van fysieke assets)
 - 2008, 1^e revisie PAS 55 naar PASS 55-1:2008
 - 2011 start ontwikkelen ISO norm
 - 2014 publicatie ISO 55000 reeks
-
- ISO 55000 Overzicht van het asset management onderwerp en de gebruikte standaard definities
 - ISO 55001 Specificatie van de eisen voor een integraal, effectief management systeem voor assets
 - ISO 55002 Handreiking voor implementatie

Lange termijn gevolgen



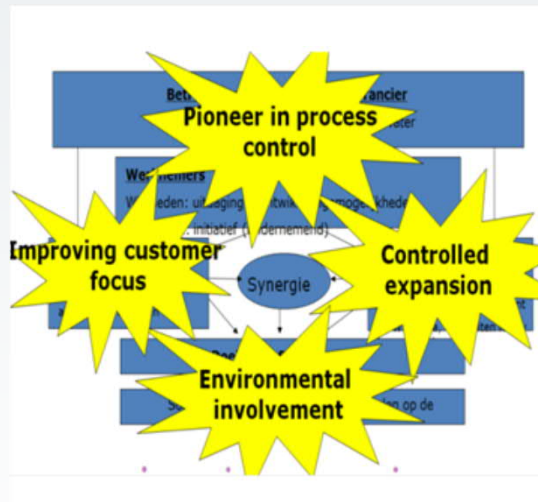
LTAP input



LTAP output

		OPEX EIW breed															
		2014	2015	2016	2017	2018	2019	2020	2021	2022	2023	2024	2025	2026	2027	2028	
Artikelnummer	EAM																
NIVEAU 2--> Exploitatie projecten (CAPEX < 50 k), afwijkend van reguliere exploitatie kosten (OPEX)																	
Vervangen consumables (ook > 50 k) vallen onder niveau 2																	
NIVEAU 3 --> Reguliere exploitatiekosten																	
OPEX (Exploitatiekosten)																	
Onderhoudscontracten																	
a. ABB FO's	Onderhoudscontract	61.396	61.396	61.396	10.000	10.000	10.000	10.000	10.000	10.000	10.000	10.000	10.000	10.000	10.000	10.000	
c. Electropjects FO's	Onderhoudscontract	2.260	2.305	2.351	2.398	2.446	2.495	2.545	2.596	2.648	2.701	2.755	2.810	2.866	2.924	2.982	
d. HVAC	Onderhoudscontract																
e. aanvullen a.d.h.v. lijst ohc's	Onderhoudscontract																
g.																	
PA-Beheer (conform PA-actiewitienplan)																	
Regioverschrijdend Beheer PA systemen (Operations Algemeen)	Procesautomatisering	11.700	11.700	11.700	11.700	11.700	11.700	11.700	11.700	11.700	11.700	11.700	11.700	11.700	11.700	11.700	
Oveinig beheer en security	Procesautomatisering	23.400	23.400	23.400	23.400	23.400	23.400	23.400	23.400	23.400	23.400	23.400	23.400	23.400	23.400	23.400	
Imtech storingsdienst	Procesautomatisering	23.432	23.661	23.894	24.132	24.374	24.622	24.874	25.132	25.394	25.662	25.936	26.214	26.499	26.789	27.084	
ABB(voor alle regio's EIW samen)	Procesautomatisering	32.000	32.640	33.293	33.959	34.638	35.331	36.037	36.758	37.493	38.243	39.008	39.788	40.584	41.395	42.223	
Siemens(Pakket configuratie PLC's)	Procesautomatisering																
Dualscreen applicatie (Tool voor inbellen)	Procesautomatisering	20.750															
Aanvulling verbruik spares ABB, Emerson, Schneider, Siemens.	Procesautomatisering	14.000	14.280	14.566	14.857	15.154	15.457	15.766	16.082	16.403	16.731	17.066	17.407	17.755	18.110	18.473	
Gegevens PA/ Status PA opname	Procesautomatisering	29.000	23.200														
CMDB inrichten en vullen	Procesautomatisering	9.000	7.200														
Tekeningen PA	Procesautomatisering	12.000	9.600														
Backup systeem regio's	Procesautomatisering																
Vernieuwen applicatie voor inbellen	Procesautomatisering	20.550	1.240	1.240	1.240	1.240	1.240	1.240	1.240	1.240	1.240	1.240	1.240	1.240	1.240	1.240	
DVO INFRA																	
DVO Intern nog nader in te vullen	Onderhoudscontract																
DELTA INFRA	Onderhoudscontract																
DEPS actualiseren + voltcoelen																	
	Productiekosten overig	25000	20000	15000	10000	5000	5000	5000	5000	5000	5000	5000	5000	5000	5000	5000	
Totaal niveau 2 + 3		284.488	230.622	186.840	131.686	127.953	129.245	130.563	131.907	133.279	134.677	136.104	137.559	139.044	140.558	142.102	

Conclusie



....2014



Evides ongekend betrouwbaar



Bedankt voor uw aandacht



14 mei 2014

B. Neefjes