

Interface

Een herstellende bijdrage leveren
aan milieu en maatschappij

Co-innovation
- met de natuur als mentor -

KIVI – 23 september 2014



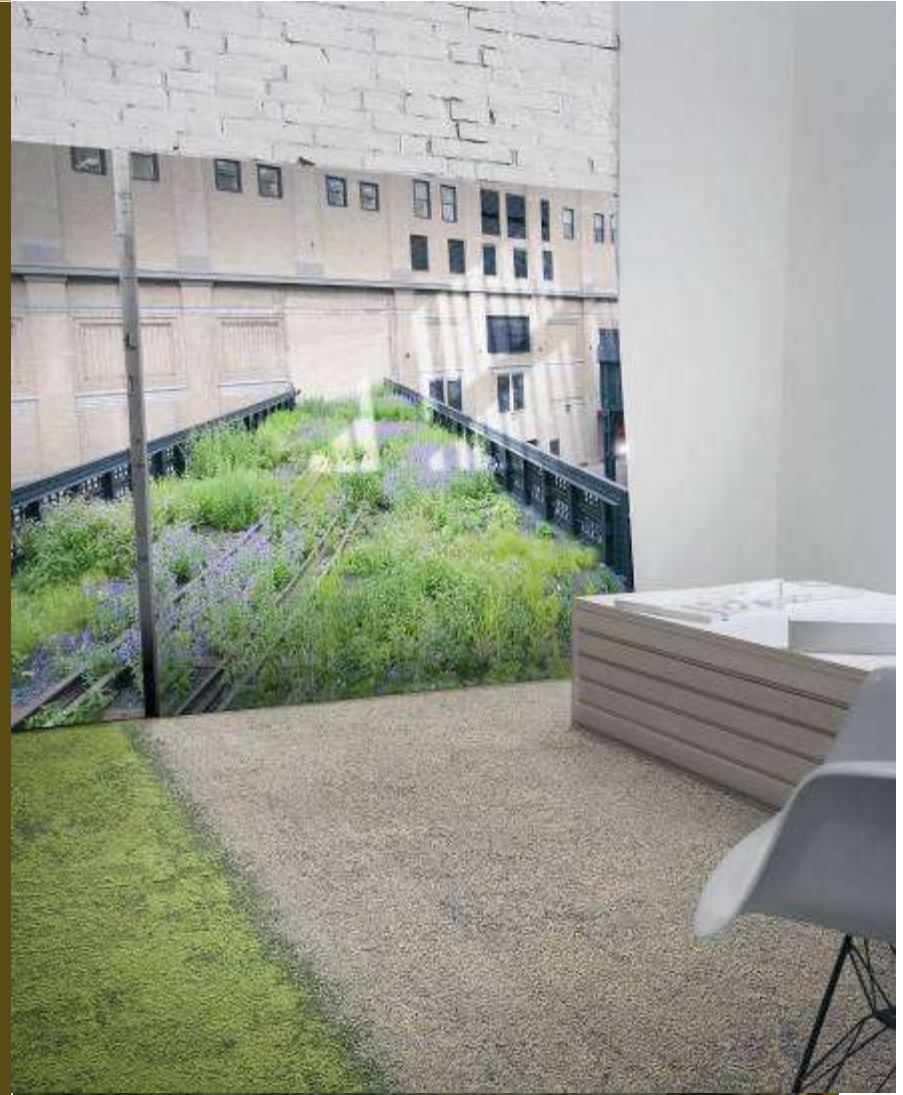
**EVER SEEN A TREE GO
BANKRUPT?**

**Good business is
inspired by nature**



Inclusief en circulair innoveren en co-creëren door te inspireren

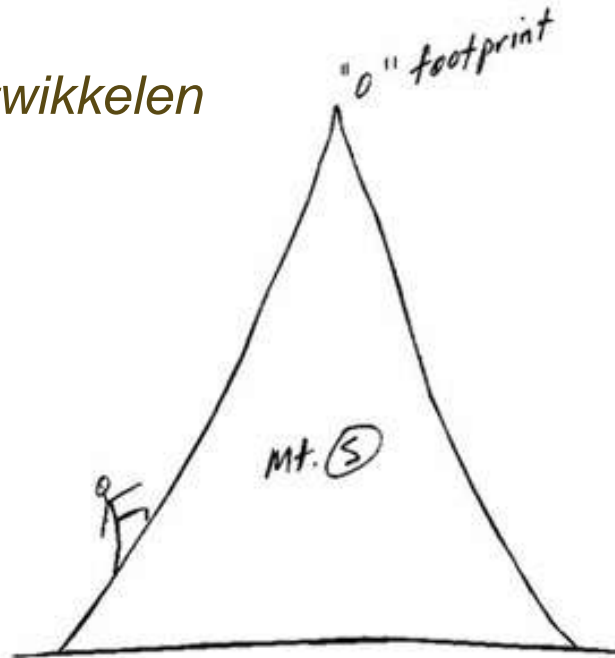
Geanne van Arkel
Sustainable Development



Wat betekent duurzaamheid voor u?

Voor Interface:

- 'climbing Mount Sustainability'
- werken aan *The Blue Economy*
- *Inclusieve business modellen ontwikkelen*



Introductie

Uitvinder van de Heuga tapijttegel

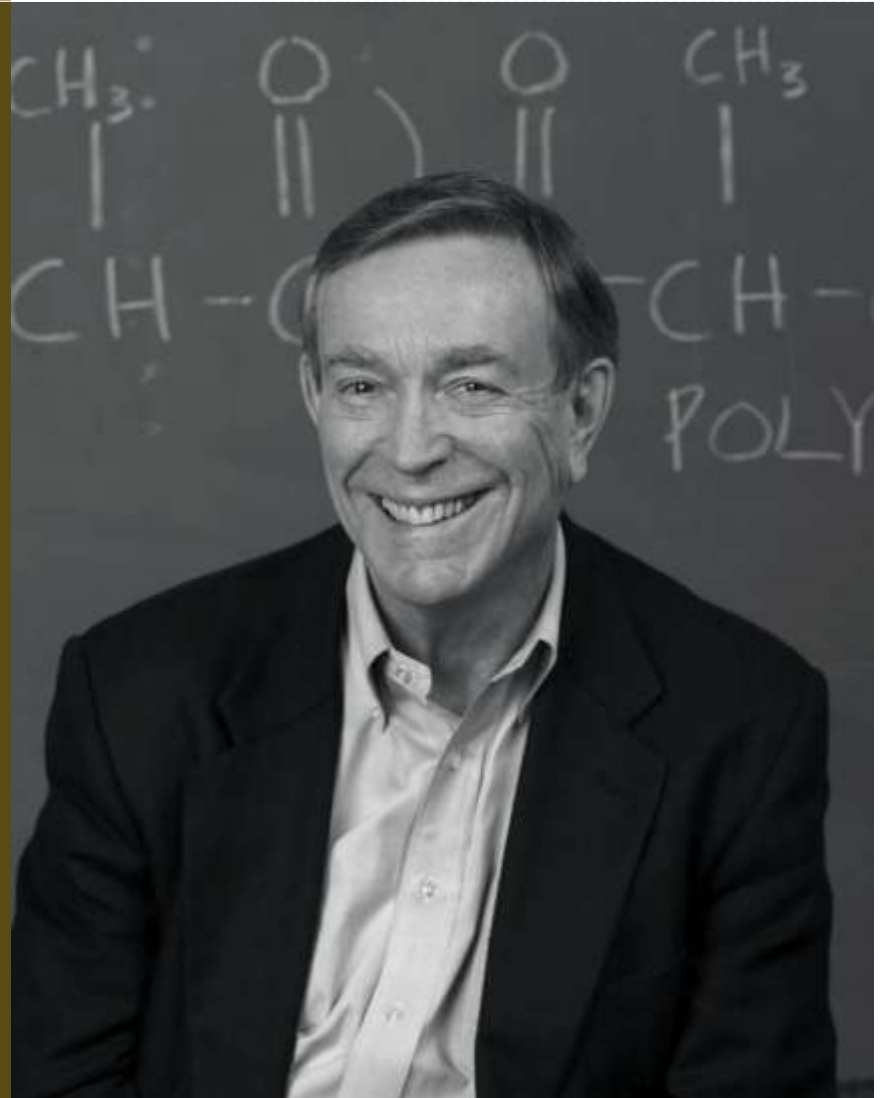
- *Omzet \$ 1 miljard*
- *3500 medewerkers
in 110 landen en op
5 productielocaties*
- *beursgenoteerd,
wereldwijd marktleider
en meest succesvolle
tapijttegelfabrikant*



Visie

‘..., showing it’s possible to create a better world, being restorative by the power of our influence...’

1994, Ray Anderson
Oprichter Interface



Interface

Design with
Purpose

Missie: Sub-Zero



Mission Zero:

our promise to eliminate any negative impact our company may have on the environment by the year 2020.

Stelsien denken – net als in de natuur

1. Geen afval
2. Goede emissies
3. Hernieuwbare energie
4. Cirkels sluiten
5. Efficient transport
6. Stakeholders betrekken
7. Nieuwe business modellen



BIOMIMICRY 3.8



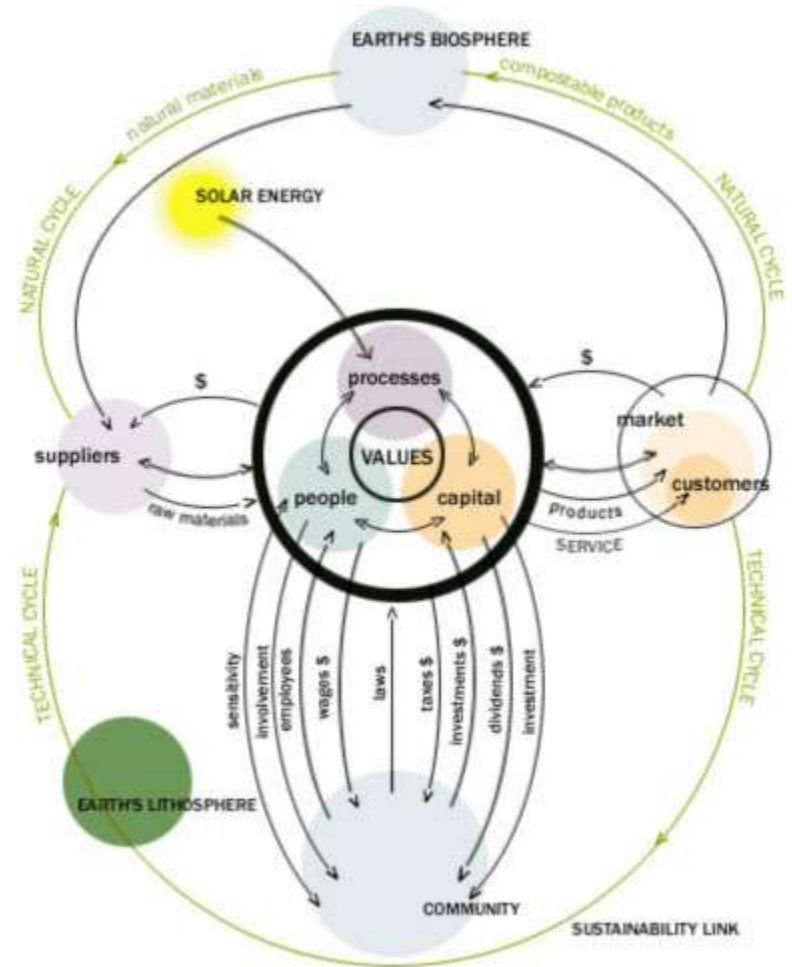
Casestudy over Interface door The Natural Step:

<http://www.flexibleplatform.nl/NL/nieuws-en-evenementen/72-t-succesverhaal-van-interface-downloadbaar>

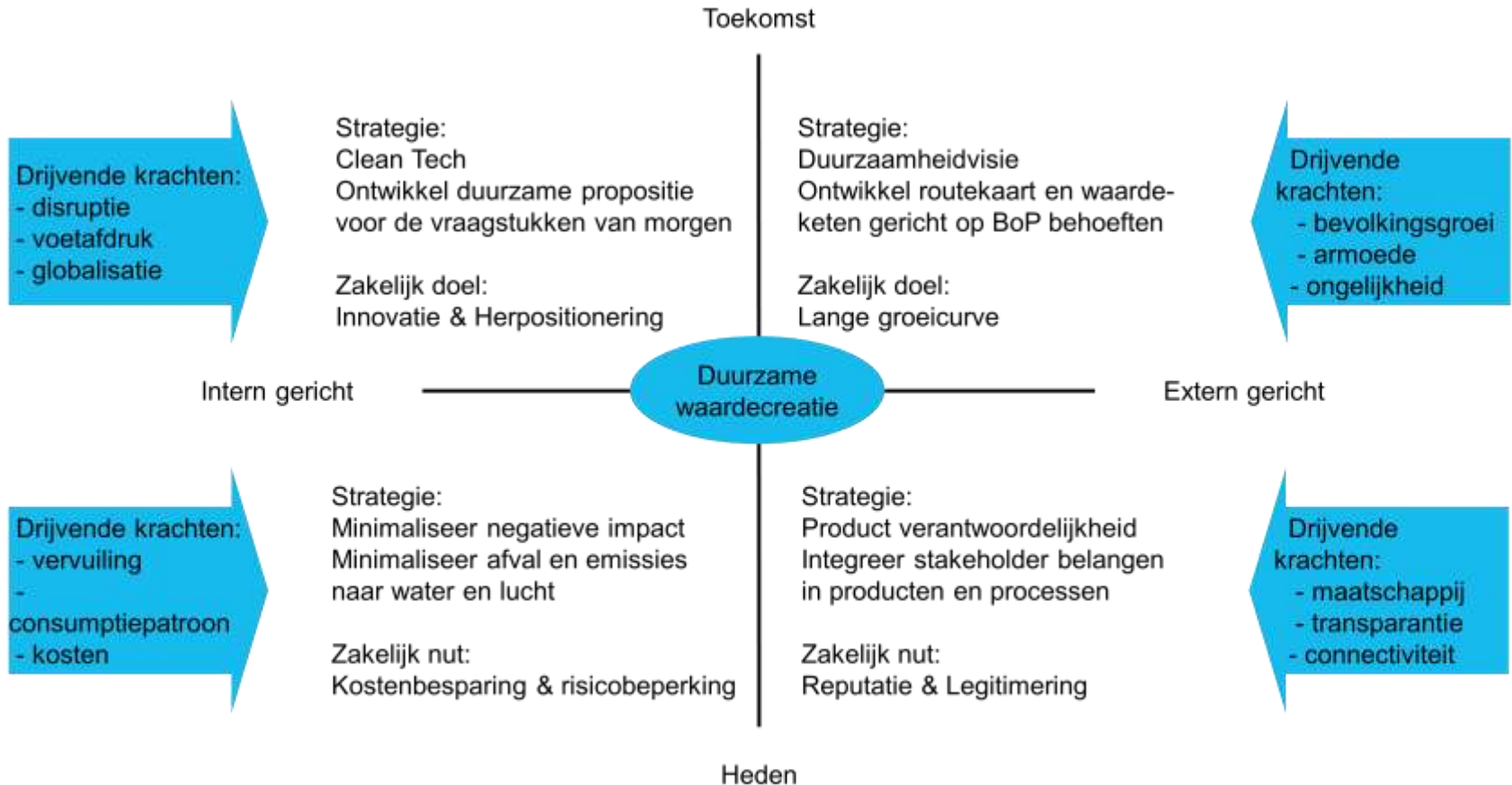
De circulaire economie

Een organisatie is onderdeel van het ecosysteem van ruimteschip aarde

Overgenomen uit:
MidCourse Correction (1998)
Succesvol en Duurzaam Ondernemen (2013)
boeken van Interface oprichter Ray Anderson



Duurzaamheid verankeren in de bedrijfsstrategie



Hart & Milstein, 2005

Resultaten op weg naar Mission Zero

- **92%** minder afval naar de vuilstort per m²
- Waterverbruik in de productie is met **81%** verminderd per m²
- Totaal energieverbruik is met **39%** teruggebracht per m²
- Reductie van broeikasgassen met **41%** per m²
- **39%** of van het energieverbruik komt van hernieuwbare bronnen
- **49% van alle grondstoffen zijn van gerecyclede of biobased materialen**

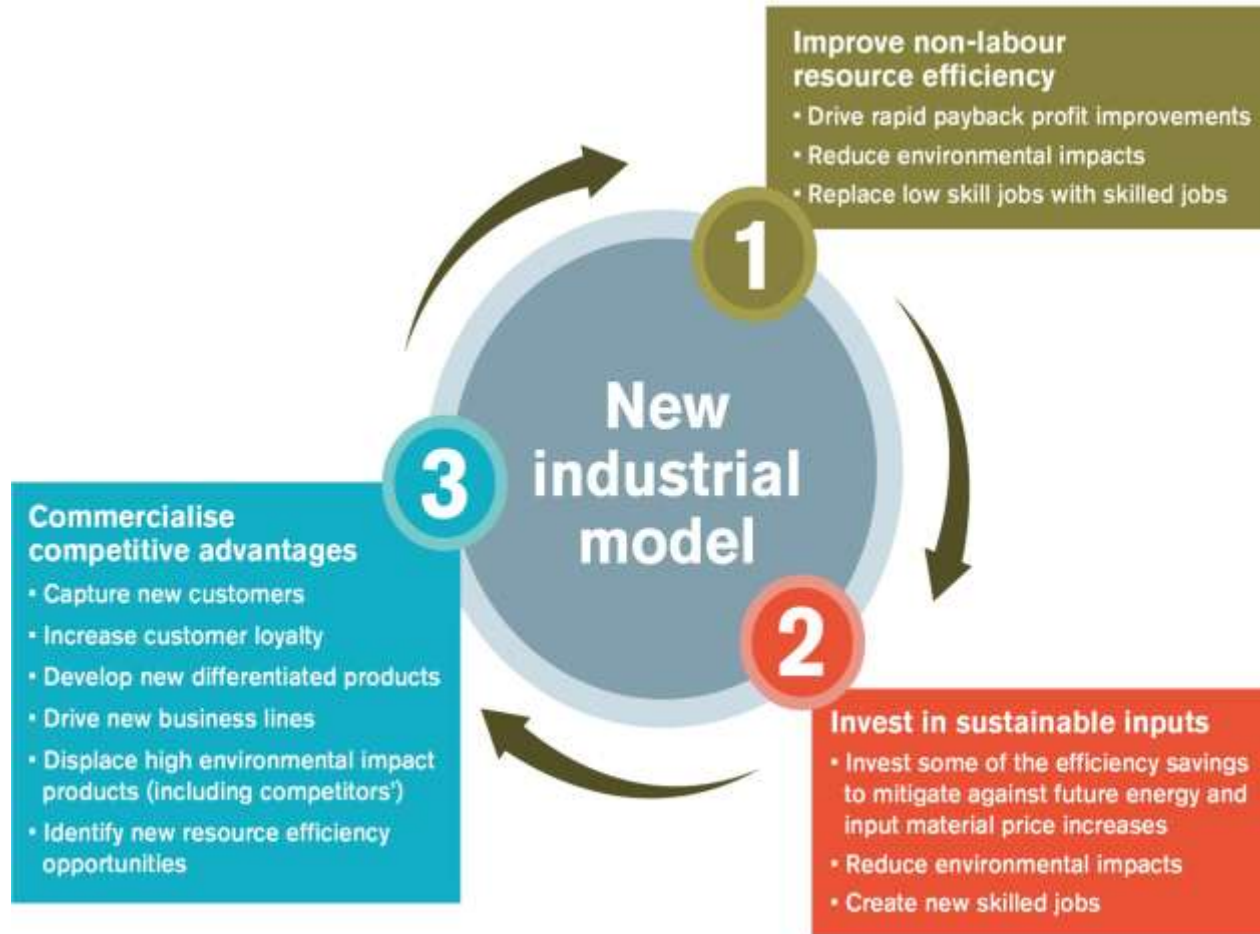
(Ecometrics december 2012 ten opzichte van 1996)

90% CO2 reductie in Europa

- 100% hernieuwbare energie
- gesloten watersysteem in productie
- geen afval naar de stort

(Ecometrics 1 januari 2014 ten opzichte van 1996)

Het Nieuwe Industriële Model



Mission Zero – Wat is het resultaat?

Efficiency

De klassieke vraag

Reputatie

Een voorbeeld bedrijf

Mensen

Wie wil er werken voor een
tapijttegelfabrikant?

Innovatie

Uitbreiden naar
gerelateerde markten
en product-service
systemen

De toekomst

Nieuwe Business Modellen
Competitief voordeel
Circulaire systemen

Oude duurzaamheid

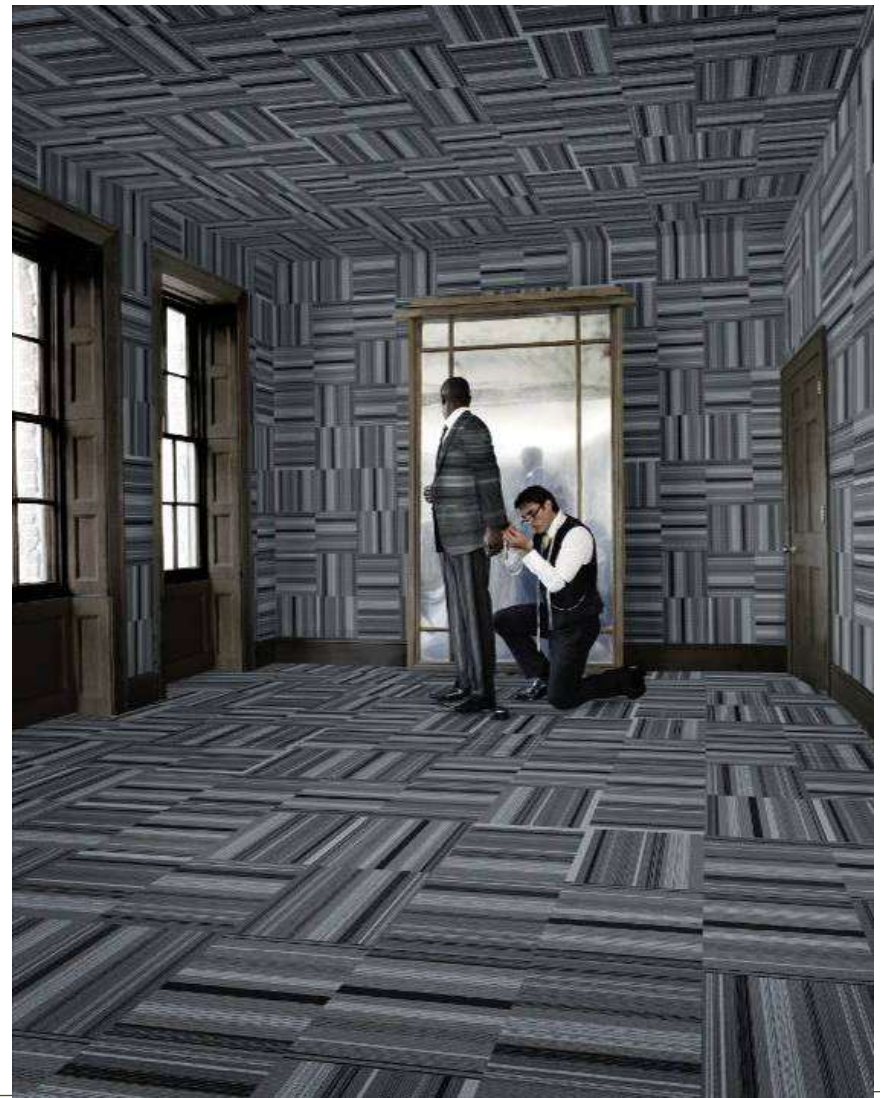
Nieuwe duurzaamheid

Maak duurzaamheid meetbaar

QUEST

Ecometrics

Sociometrics



Interface

Design with
Purpose

Een verschuiving van paradigma

oud

- Duurzaamheid op bedrijfsniveau
- De schoonheidswedstrijd
- Awards, labels, csr verslagen, certificeringen
- Zero bedrijfsimpact

Nieuw

- Duurzaamheid op productniveau
- Verankerd
- prestatie op basis van LCA
- kg CO₂ / m²
- Zero impact gedurende de product levenscyclus

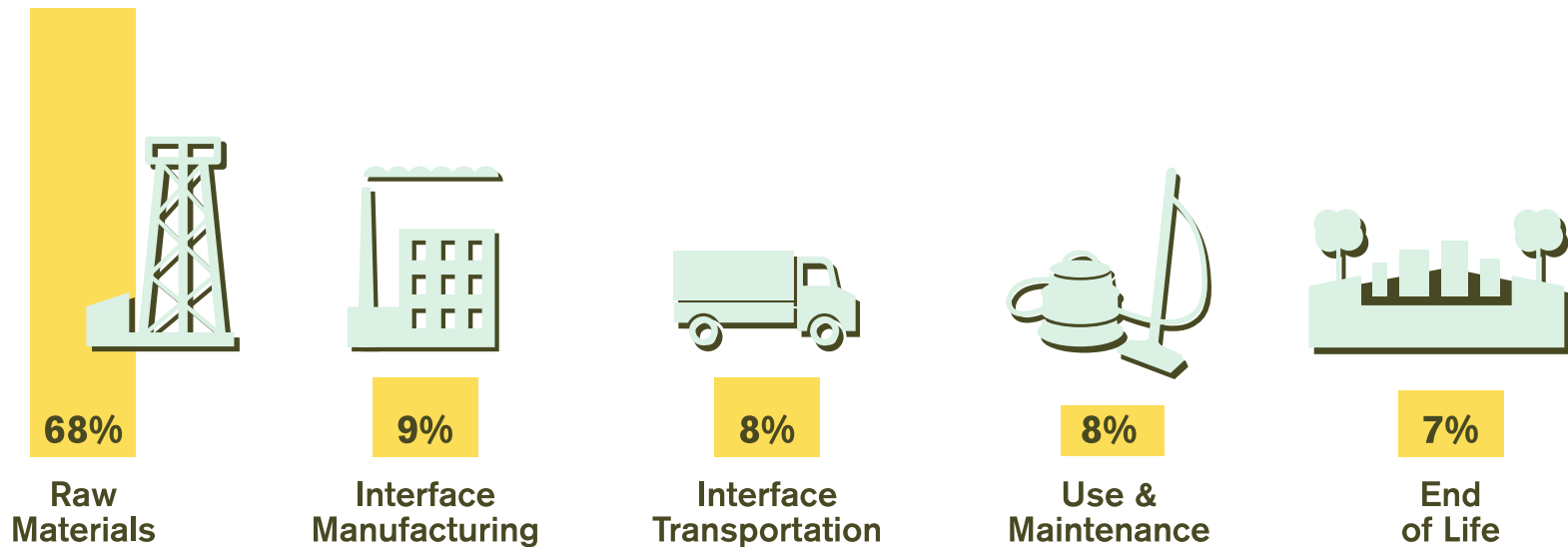
Radicaal

- **Systeme** duurzaamheid
- **Redesign** naar diensten
- **Circulaire systemen, radicale materialen**
- **'Zeroing'** door **kannibalisatie**

Duurzaamheid verankeren – ‘Zeroing’ het product



Levenscyclusanalyse (LCA) – samenwerken met stakeholders



Hoe ontwerpt de natuur vloerbedekking?

Interface

Design with
Purpose

Duurzame innovatie

Wat kunnen we doen om de impact van ons garen naar Zero te brengen?



Minder garen gebruiken

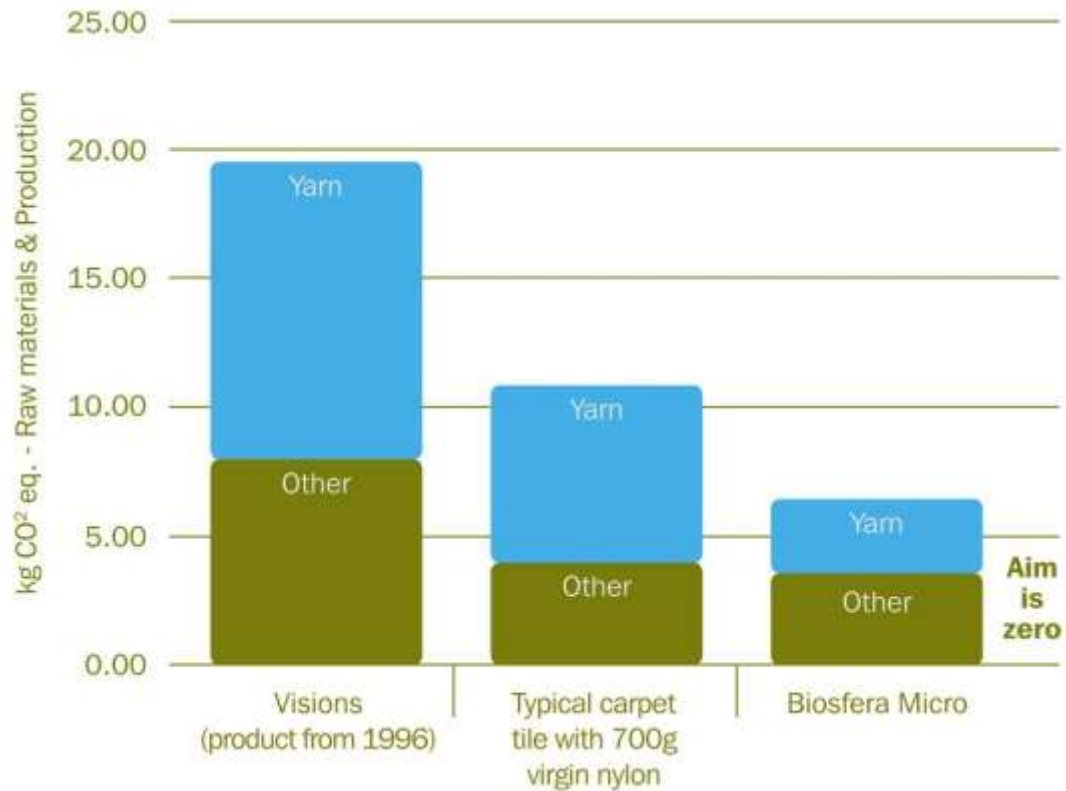


Meer gerecycled garen toepassen



Nieuw garen uitvinden

De impact van het product terugbrengen met 70% is één...



Kijk verder!

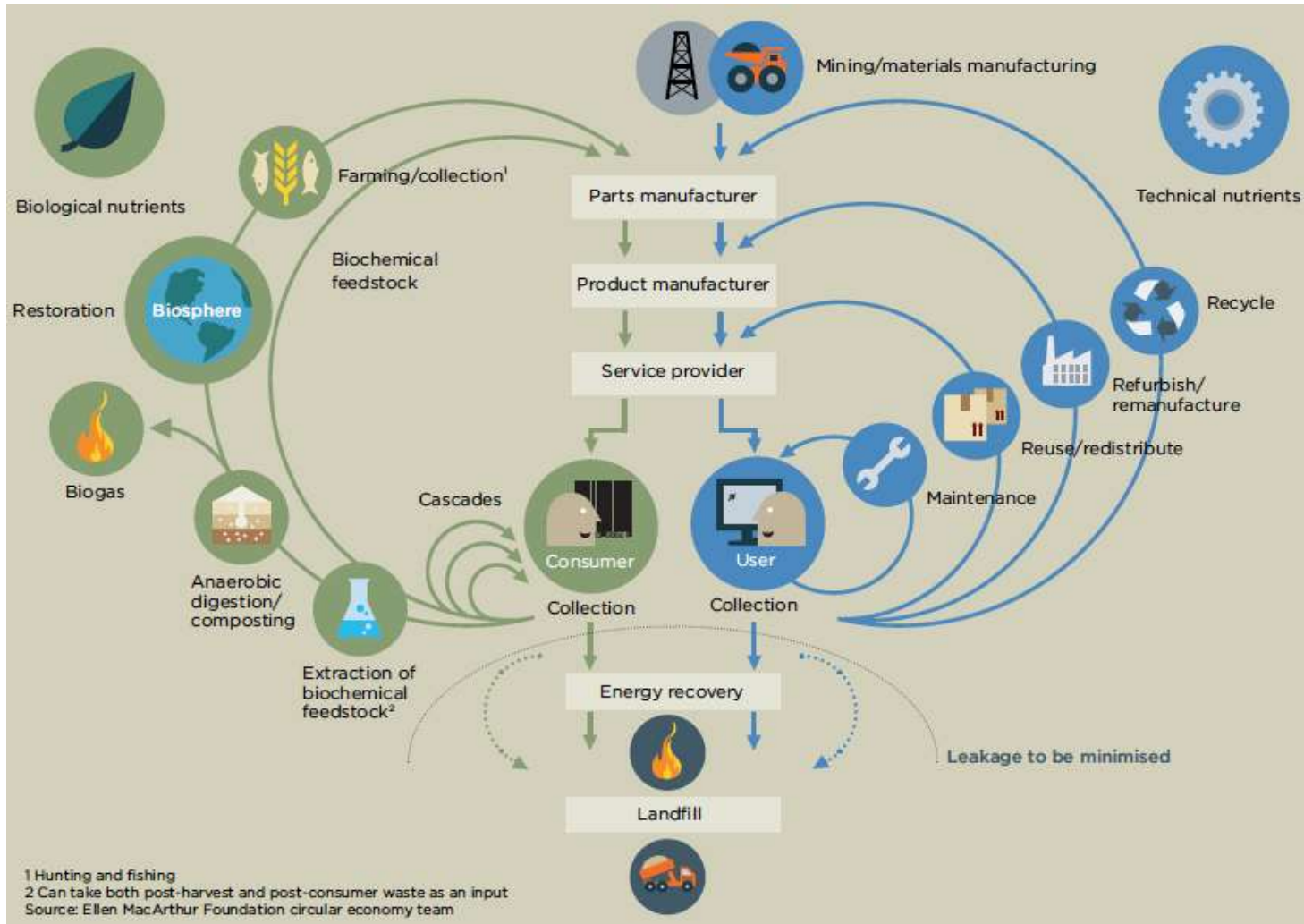
'Zeroing out' lijm!



Interface

Design with
Purpose

Industriële ecologie = Circulaire economie



Nieuwe Business Modellen

Een inspirerend interieur, een aangename werkomgeving en een beter binnenklimaat leveren.

Sinds 1995

Tapijretourname programma ReEntry

Sinds 1996

Evergreen Lease concept



ReEntry tapijt retourname programma



Interface

Design with
Purpose

Net-Works – zowel ecologische als sociale issues oplossen



Nieuwe garensorten ontwikkelen



Interface

Design with
Purpose

Volledige producttransparantie – net als een voedingstabel



Milieuproductverklaringen

Vraag leveranciers naar milieuproductverklaringen.

Betrekken de volledige levenscyclus, geven de toegepaste grondstoffen en herkomst weer en geven objectieve, vergelijkbare, door onafhankelijke derde partij geverifieerde informatie.

Zijn Europees goedgekeurde standaarden voor de bouw (EN15804)

ENVIRONMENTAL PRODUCT DECLARATION
as per ISO 14025

Owner of the Declaration	Interface Europe
Programme holder	Institut Bauen und Umwelt (IBU)
Publisher	Institut Bauen und Umwelt (IBU)
Declaration number	EPD-IBU-2012811-E
Issue date	19.06.2012
Valid to	18.06.2017

Interface®
Biosfera Micro
Microtufted modular carpet tiles
having a surface pile of 100% recycled solution-dyed polyamide 6
and a Graphlex® backing system

www.bau-umwelt.com


Institut Bauen
und Umwelt e.V.



Radicale transparantie stimuleert innovatie



Peugeot's Fuel Efficient 308

The award-winning 308 family hatchback range combines high performance and levels of safety with great fuel economy. The mpg and CO2 figures below are for the 308 HDi 112 FAP EGC model – emissions will drop to 98g/km from summer 2011 with the introduction of an Energy Efficient focused e-HDi vehicle that showcases Peugeot's CO2 reduction technologies.

MPG	CO2 Emissions
63.1*	114g/km

[Visit the Peugeot 308 Showroom](#)

[Back to car range](#)



Duurzaamheid in je organisatie veranderen

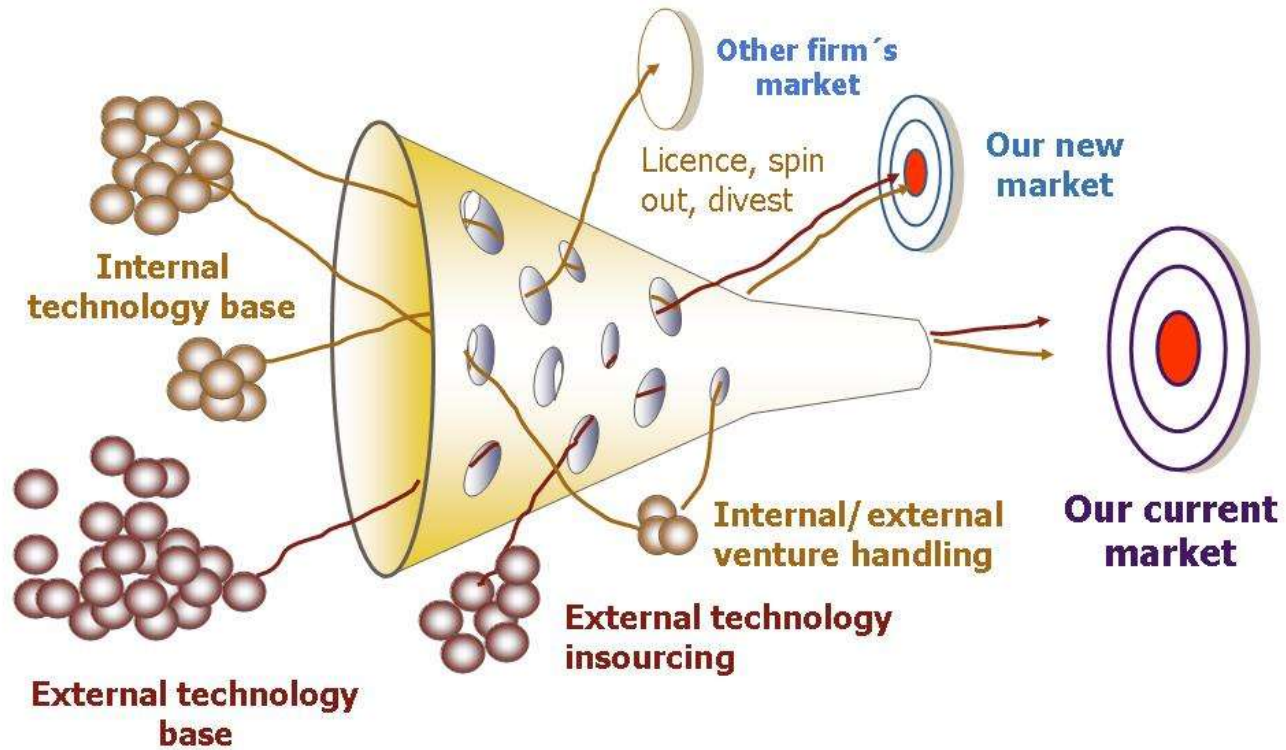


Interface

Design with
Purpose

Open innovatie

Open Model



Ref: Prof Henry Chesbrough, 2004

Het is geen marathon meer, maar een estafette



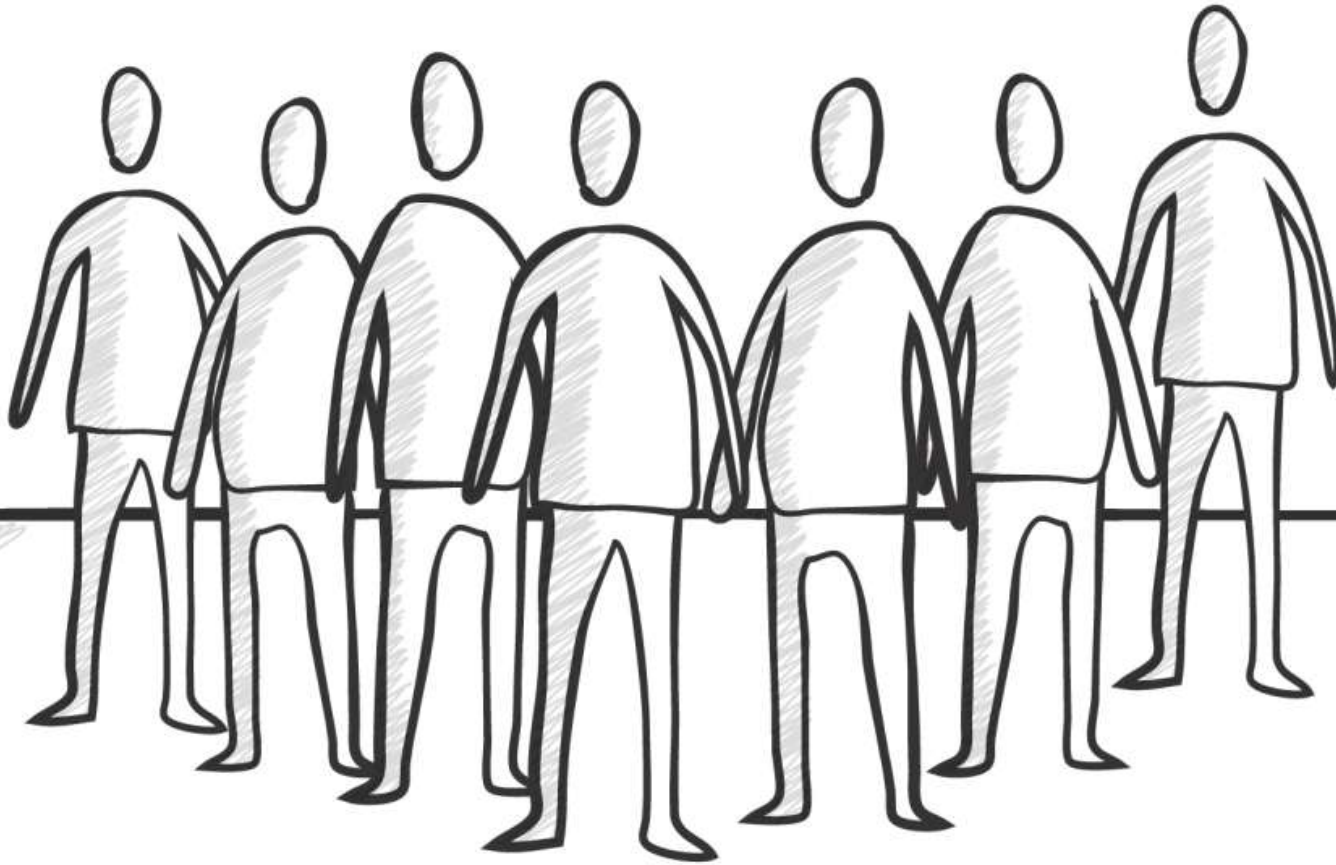
Geleerd in de praktijk

1. Organiseer transparantie
2. Focus op uitbreiding in gerelateerde markten
3. Omarm mislukte successen
4. Kijk naar wat de natuur zou doen
5. Sta open voor externe input
6. Deel innovatie
7. Bied kansen aan intrapreneurs
8. Ga nieuwe samenwerkingen aan

Samenwerken en co-creëren is de sleutel



Want samen kunnen we meer dan alleen



Interface

Design with
Purpose

Contact

Geanne van Arkel

Sustainable Development

geanne.van.arkel@interface.com

www.interface.com

@geannevanarkel

@*interface_NL*