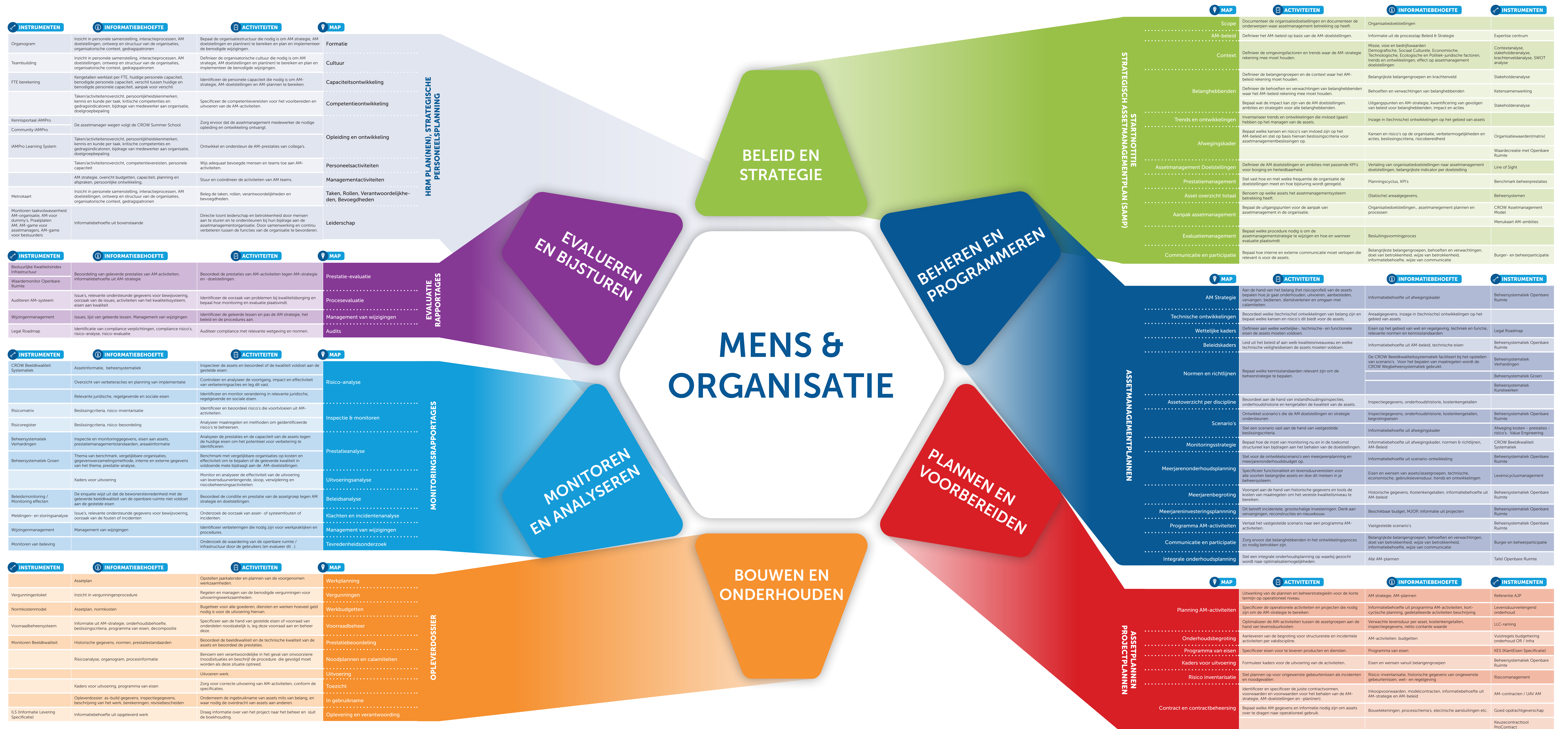


IAMPRO ASSETMANAGEMENT MODEL



INSTRUMENTEN	INFORMATIEBEHOEFTE	ACTIVITEITEN	MAP	FORMALITEIT
Organogram	Inzicht in personeel samenstelling, interactieprocessen, AM doelstellingen, ontwerp en structuur van de organisaties, organisatorische context, gedragspatronen	Bepaal de organisatiestructuur die nodig is om AM strategie, AM doelstellingen en plannen te berekenen en plan en implementeer de benodigde wijzigingen		Formaliteit
Teambuilding	Inzicht in personeel samenstelling, interactieprocessen, AM doelstellingen, ontwerp en structuur van de organisaties, organisatorische context, gedragspatronen	Definieer de organisatorische cultuur die nodig is om AM strategie, AM doelstellingen en plannen te berekenen en plan en implementeer de benodigde wijzigingen		Cultuur
FTE berekening	Kengestellen werklust per FTE, huidige personeel capaciteit, benodigde personeel capaciteit, verschil tussen huidige en benodigde personeel capaciteit, aanpak voor verschil	Identificeer de personeel capaciteit die nodig is om AM strategie, AM-doelstellingen en AM-plannen te berekenen		Capaciteitsontwikkeling
Takenactiviteitenoverzicht	Takenactiviteitenoverzicht, persoonlijkheidsmerken, kennis en kunde per taak, kritische competenties en gedragsindicatoren; bijdrage van medewerker aan organisatie, doelgroepbepaling	Specificeer de competentievereisten voor het voorbereiden en uitvoeren van de AM-activiteiten		Competentieontwikkeling
Kennistoelportaal IAMPro	De assetmanager wegen volgt de CROW Summer School	Zorg ervoor dat de assetmanagement medewerker de nodige opleiding en ontwikkeling ontvangt		Opleiding en ontwikkeling
Community IAMPro	Takenactiviteitenoverzicht, persoonlijkheidsmerken, kennis en kunde per taak, kritische competenties en gedragsindicatoren; bijdrage van medewerker aan organisatie, doelgroepbepaling	Ontwikkel en ondersteun de AM-prestaties van collega's		Opleiding en ontwikkeling
IAMPro Learning System	Takenactiviteitenoverzicht, competentievereisten, personeel capaciteit	Wijz adequaat bevoegde mensen en teams toe aan AM-activiteiten		Personeelsactiviteiten
AM strategie, overzicht budgetten, capaciteit, planning en afspraken, persoonlijke ontwikkeling	Stuur en coördineer de activiteiten van AM teams			Managementactiviteiten
Metrokaart	Inzicht in personeel samenstelling, interactieprocessen, AM doelstellingen, ontwerp en structuur van de organisaties, organisatorische context, gedragspatronen	Beleg de taken, rollen, verantwoordelijkheden en bevoegdheden		Taken, Rollen, Verantwoordelijkheden, Bevoegdheden
Monitoren taakoverschheid AM-organisatie, AM voor dummy's, Praagmaten AM, AM-games voor assetmanagers, AM-game voor bestuurders	Informatiebehoefte uit bovenstaande	Directie toont leiderschap en betrokkenheid door mensen aan te sturen en te ondersteunen bij hun bijdrage aan de assetmanagementorganisatie. Door samenwerking en continu verbeteren tussen de functies van de organisatie te bevorderen.		Leiderschap

INSTRUMENTEN	INFORMATIEBEHOEFTE	ACTIVITEITEN	MAP	PRESTATIE-EVALUATIE
Bestuurlijke Kwaliteitsindex Infrastructuur	Beoordeling van geleverde prestaties van AM activiteiten, informatiebehoefte uit AM-strategie	Beoordeel de prestaties van AM-activiteiten tegen AM-strategie en-doelstellingen		Prestatie-evaluatie
Waardemonitor Openbare Ruimte	Issues, relevante ondersteunende gegevens voor bewijsvoering, oorzaken van de issues, activiteiten van het kwaliteitssysteem, esen aan kwaliteit	Identificeer de oorzaak van problemen bij kwaliteitsborging en bepaal hoe monitoring en evaluatie plaatsvindt		Procesevaluatie
Auditeren AM-systeem	Issues, lijst van geleerde lessen, Management van wijzigingen	Identificeer de geleerde lessen en pas de AM strategie, het beleid en de procedures aan		Management van wijzigingen
Wijzigingsmanagement	Identificatie van compliance verplichtingen, compliance risico-risico-analyse, risico-evaluatie	Auditeer compliance met relevante wetgeving en normen.		Audits

INSTRUMENTEN	INFORMATIEBEHOEFTE	ACTIVITEITEN	MAP	RISICO-ANALYSE
CROW Beeldkwaliteit Systeem	Assetinformatie, beheersysteem	Inspecteer de assets en beoordeel of de kwaliteit voldoet aan de gestelde eisen		Risico-analyse
Overzicht van verbeteracties en planning van implementatie	Relevante juridische, regelgevende en sociale eisen	Controleer en analyseer de voortgang, impact en effectiviteit van verbeteringsacties en leg dit vast		Risico-analyse
Risicomatrix	Beslissingscriteria, risico-inventarisatie	Identificeer en beoordeel risico's die voortvloeien uit AM-activiteiten		Inspectie & monitoren
Risicoregister	Beslissingscriteria, risico-beoordeling	Analyseer maatregelen en methoden om geïdentificeerde risico's te beheersen		Inspectie & monitoren
Beheersysteem	Inspectie en monitoringgegevens, esen aan assets, prestatie-managementstandaarden, areaal-informatie	Analyseer de prestaties en de capaciteit van de assets tegen de huidige eisen om het potentieel voor verbetering te identificeren		Prestatieanalyse
Beheersysteem Groen	Thema van benchmark, vergelijkbare organisaties, gegevensverzamelingsmethode, interne en externe gegevens van het thema, prestatie-analyse	Benchmark met vergelijkbare organisaties op kosten en effectiviteit om te bepalen of de geleverde kwaliteit in voldoende mate bijdraagt aan de AM-doelstellingen		Prestatieanalyse
Kaders voor uitvoering	Monitor en analyseer de effectiviteit van de uitvoering van leersituatieverandering, sloop, verwijdering en risicobeheersingactiviteiten	Monitor en analyseer de effectiviteit van de uitvoering van leersituatieverandering, sloop, verwijdering en risicobeheersingactiviteiten		Uitvoeringsanalyse
Beleidsmonitoring / Monitoring effecten	De enquête wijst uit dat de bewoner tevredenheid met de geleverde beeldkwaliteit van de openbare ruimte niet voldoet aan de gestelde eisen	Beoordeel de conditie en prestatie van de assetgroep tegen AM strategie en doelstellingen		Beleidsanalyse
Meldingen- en storinganalyse	Issue's, relevante ondersteunende gegevens voor bewijsvoering, oorzaken van de fouten of incidenten	Onderzoek de oorzaak van asset- of systeemfouten of incidenten		Klachten en incidentenanalyse
Wijzigingsmanagement	Management van wijzigingen	Identificeer verbeteringen die nodig zijn voor werkprijzen en procedures		Management van wijzigingen
Monitoren van beleving	Onderzoek de waardering van de openbare ruimte / infrastructuur door de gebruikers (en evaluator etc.)	Onderzoek de waardering van de openbare ruimte / infrastructuur door de gebruikers (en evaluator etc.)		Tevredenheidsonderzoek

INSTRUMENTEN	INFORMATIEBEHOEFTE	ACTIVITEITEN	MAP	WERKPLANNING
Asseplan	Opstellen jaarkalender en plannen van de voorgenomen werkzaamheden	Opstellen jaarkalender en plannen van de voorgenomen werkzaamheden		Werkplanning
Vergunningenloket	Inzicht in vergunningenprocedure	Regelen en managen van de benodigde vergunningen voor uitvoeringswerkzaamheden		Vergunningen
Normkostenmodel	Asseplan, normkosten	Budgetteer voor alle goederen, diensten en werken hoeveel geld nodig is voor de uitvoering hiervan		Werkbudgetten
Voorraadbepaalsysteem	Informatie uit AM-strategie, onderhoudsbehoefte, beslissingscriteria, programma van esen, decompositie	Specificeer aan de hand van gestelde eisen of voorraad van onderdelen noodzakelijk is, leg deze voorraad aan en beheer deze		Voorraadbepaalsysteem
Monitoren Beeldkwaliteit	Historische gegevens, normen, prestatiestandaarden	Beoordeel de beeldkwaliteit en de technische kwaliteit van de assets en beoordeel de prestaties		Prestatiebeoordeling
Risicoanalyse, organogram, procesinformatie	Benoem een verantwoordelijke in het geval van onvoorziene noodsituaties en beschrijf de procedure die gevolgd moet worden als deze situatie optreedt	Uitvoeren werk		Noodplannen en calamiteiten
Kaders voor uitvoering, programma van esen	Zorg voor correcte uitvoering van AM-activiteiten, conform de specificaties	Zorg voor correcte uitvoering van AM-activiteiten, conform de specificaties		Uitvoering
Opleverings dossier: as-buik gegevens, inspectiegegevens, beschrijving van het werk, berekeningen, revisiebeschrijven	Onderneem de ingebruikname van assets mits van belang, en waar nodig de overdracht van assets aan anderen	Onderneem de ingebruikname van assets mits van belang, en waar nodig de overdracht van assets aan anderen		Toezicht
IS Informatie Levering Specificatie	Informatiebehoefte uit oplevering werk	Drag informatie over van het project naar het beheer en sluit de boekhouding		In gebruikname
				Oplevering en verantwoording

MAP	ACTIVITEITEN	INFORMATIEBEHOEFTE	INSTRUMENTEN
Scope	Documenteer de organisatiedoelstellingen en documenteer de onderwerpen waar assetmanagement betrekking op heeft.	Organisatiedoelstellingen	
AM-beleid	Definieer het AM-beleid op basis van de AM-doelstellingen	Informatie uit de procespas Beleid & Strategie	Expertise centrum
Context	Definieer de omgevingsfactoren en trends waar de AM-strategie rekening mee moet houden.	Missie, visie en bedrijfswaarden Demografische, Sociaal Culturele, Economische, Technologische, Ecologische en Politiek-juridische factoren, trends en ontwikkelingen, effect op assetmanagement doelstellingen	Contextanalyse, stakeholderanalyse, krachtveldanalyse, SWOT analyse
Belanghebbenden	Definieer de belanghebbenden en de context waar het AM-beleid rekening mee moet houden.	Belangrijkste belanghebbenden en krachtenveld	Stakeholderanalyse
Trends en ontwikkelingen	Definieer de behoeften en verwachtingen van belanghebbenden waar het AM-beleid rekening mee moet houden.	Behoeften en verwachtingen van belanghebbenden	Ketensamenwerking
Afwegingskader	Bepaal de impact kan zijn van de AM-doelstellingen, ambities en strategieën voor alle belanghebbenden.	Uitgangspunten en AM-strategie, kwantificering van gevolgen van beleid voor belanghebbenden, impact en acties	Stakeholderanalyse
Assetmanagement Doelstellingen	Inventariseer trends en ontwikkelingen die invloed (gaan) hebben op het managen van de assets.	Inzage in technisch ontwikkelingen op het gebied van assets	
Prestatiemanagement	Bepaal welke kansen en risico's van invloed zijn op het AM-beleid en stel op basis hiervan beslissingscriteria voor assetmanagementbeslissingen op.	Kansen en risico's op de organisatie, verbetermogelijkheden en acties, beslissingscriteria, risicobreedheid	Organisatiewaarden(matr)ia
Asset overzicht totaal	Definieer de AM-doelstellingen en ambities met passende KPI's voor borging en herleidbaarheid.	Vertaling van organisatiedoelstellingen naar assetmanagement doelstellingen, belangrijkste indicator per doelstelling	Waardecreatie met Openbare Ruimte
Aanpak assetmanagement	Stel vast hoe en met welke frequentie de organisatie de doelstellingen meet en hoe bijtuning wordt geregeld.	Planningscyclus, KPI's	Benchmark beheerprestaties
Evaluatiemanagement	Beoem op welke assets het assetmanagementsysteem betrekking heeft.	(Statisch) areaalgegevens,	Beheersystemen
Communicatie en participatie	Bepaal welke procedure nodig is om de assetmanagementstrategie te wijzigen en hoe en wanneer evaluatie plaatsvindt.	Besluitvormingsproces	CROW Assetmanagement Model
	Bepaal hoe interne en externe communicatie moet verlopen die relevant is voor de assets.	Belangrijkste belanghebbenden, behoeften en verwachtingen, doel van betrokkenheid, wijze van betrokkenheid, informatiebehoefte, wijze van communicatie	Menukaart AM-ambities

MAP	ACTIVITEITEN	INFORMATIEBEHOEFTE	INSTRUMENTEN
AM Strategie	Aan de hand van het belang (het risicoprofiel) van de assets bepalen hoe je gaat onderhouden, uitvoeren, aanpak, vervangen, bedienen, dienstoverbrengen en omgaan met	Informatiebehoefte uit afwegingskader	Beheersysteem
Technische ontwikkelingen	Beoordeel welke technische ontwikkelingen van belang zijn en bepaal welke kansen en risico's dit biedt voor de assets	Areaalgegevens, inzage in (technisch) ontwikkelingen op het gebied van assets	Openbare Ruimte
Wettelijke kaders	Definieer aan welke wettelijke, technische- en functionele eisen de assets moeten voldoen.	Eisen op het gebied van wet en regelgeving, techniek en functie, relevante normen en kennisstandaarden	Legal Roadmap
Beleidskaders	Leid uit het beleid af aan welk kwaliteitsniveau en welke technische veiligheidsniveaus de assets moeten voldoen.	Informatiebehoefte uit AM-beleid, technische esen	Beheersysteem
Normen en richtlijnen	Bepaal welke kennisstandaarden relevant zijn om de beheersstrategie te bepalen.	De CROW Beeldkwaliteitsysteemmak faciliteert bij het opstellen van scenario's. Voor het bepalen van maatregelen wordt de CROW Wegbeheersysteemmak gebruikt.	Beheersysteem
Assetoverzicht per discipline	Beoordeel aan de hand van instandhoudingsinspecties, onderhoudsstaten en kengetallen de kwaliteit van de assets.	Inspectiegegevens, onderhoudshistorie, kostengetallen, begrotingsesen	Beheersysteem
Scenario's	Ontwikkel scenario's die de AM-doelstellingen en strategie ondersteunen	Inspectiegegevens, onderhoudshistorie, kostengetallen, begrotingsesen	Openbare Ruimte
Monitoringstrategie	Stel een scenario vast aan de hand van vastgestelde beslissingscriteria	Informatiebehoefte uit afwegingskader	Afweging kosten - prestaties - risico's, Value Engineering
Meerjarenonderhoudsplan	Bepaal hoe de inzet van monitoring nu en in de toekomst structureel kan bijdragen aan het beleven van de doelstelling	Informatiebehoefte uit afwegingskader, normen & richtlijnen, AM-beleid	CROW Beeldkwaliteit Systeem
Meerjarenbegroting	Stel voor de ontwikkelingsstrategie een meerjarenplanning en meerjarenonderhoudsbudget op.	Informatiebehoefte uit scenario-ontwikkeling	Openbare Ruimte
Meerjareninvestering	Specificeer functionaliteit en levensduurvereisten voor alle soorten belangrijke assets en doe dit meten in je beheersysteem	Eisen en wensen van assets assetgroepen, technische, economische, gebruiksduur, trends en ontwikkelingen	Levenscyclusmanagement
Programma AM-activiteiten	Voorspel aan de hand van historische gegevens en tools de kosten van maatregelen om het vereiste kwaliteitsniveau te bereiken.	Historische gegevens, Kostengetallen, informatiebehoefte uit AM-beleid	Openbare Ruimte
Communicatie en participatie	Dit betreft incidentele, grootschalige investeringen. Denk aan veranderingen, reconstructies en herbeleving	Beschikbaar budget, MJOP, informatie uit projecten	Openbare Ruimte
Integrale onderhoudsplan	Vertaal het vastgestelde scenario naar een programma AM-activiteiten.	Vastgestelde scenario's	Openbare Ruimte
	Zorg ervoor dat belanghebbenden in het ontwikkelingsproces zo nodig betrokken zijn.	Belangrijkste belanghebbenden, behoeften en verwachtingen, doel van betrokkenheid, wijze van betrokkenheid, informatiebehoefte, wijze van communicatie	Burger en beheerparticipatie
	Stel een integrale onderhoudsplan op waarbij gezocht wordt naar optimalisatiemogelijkheden.	Alle AM-plannen	Tafel Openbare Ruimte

MAP	ACTIVITEITEN	INFORMATIEBEHOEFTE	INSTRUMENTEN
Uitvoering van de plannen en beheersstrategieën voor de korte termijn op operationeel niveau	AM strategie, AM-plannen	AM strategie, AM-plannen	Referentie AJP
Optimaliseer de AM-activiteiten en projecten die nodig zijn om de AM-strategie te bereiken.	Informatiebehoefte uit programma AM-activiteiten, kort-cyclische planning, gedetailleerde activiteiten beschrijving	Informatiebehoefte uit programma AM-activiteiten, kort-cyclische planning, gedetailleerde activiteiten beschrijving	Levensduurverlengend onderhoud
Aanleveren van de begroting voor structurele en incidentele activiteiten per valdisdiscipline	Verwachte levensduur per asset, kostengetallen, inspectiegegevens, netto contante waarde	Verwachte levensduur per asset, kostengetallen, inspectiegegevens, netto contante waarde	LLC-raming
Formuleer kaders voor de uitvoering van de activiteiten.	Programma van esen	Programma van esen	Vuistregel budgettering onderhoud OR / Infra
Stel plannen op voor ongewenste gebeurtenissen als incidenten en noodgevallen.	Risico-inventarisatie, historische gegevens van ongewenste gebeurtenissen, wet- en regelgeving	Risico-inventarisatie, historische gegevens van ongewenste gebeurtenissen, wet- en regelgeving	Risicomangement
Identificeer en specificeer de juiste contractvormen, voorwaarden en voorwaarden voor het beleven van de AM-strategie, AM-doelstellingen en -plannen.	Inkoopvoorwaarden, modelcontracten, informatiebehoefte uit AM-strategie en AM-beleid	Inkoopvoorwaarden, modelcontracten, informatiebehoefte uit AM-strategie en AM-beleid	AM-contracten / UAV AM
Bepaal welke AM gegevens en informatie nodig zijn om assets over te dragen naar operationeel gebruik.	Bouwtekeningen, proceschema's, elektrische aansluitingen etc.	Bouwtekeningen, proceschema's, elektrische aansluitingen etc.	Goed opdrachtgeverschap
			Ruimtecontractueel ProContract