



# Fietsparkeergarage Beursplein Amsterdam



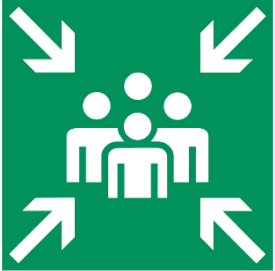
KIVI TTOW  
15 september 2017



# WAVE



Weet je waar de nooduitgang is?



Ben je bekend met de verzamelplaats?



Niet werken of rijden onder invloed van alcohol en/of drugs



Gebruik de juiste (goedgekeurde) arbeidsmiddelen en gereedschappen



Zorg voor veilige afzetting bij de werkplek



Niet roken buiten de daarvoor bestemde gebieden



Doe een LMRA (Laatste Minuut Risico Analyse)



Zorg voor een opgeruimde werkplek



Gebruik de voorgeschreven persoonlijke beschermingsmiddelen (PBM's)

## wave

Wees Alert!  
Veiligheid Eerst!



# VolkerWessels



Amsterdam, Blauwbrug 1883

**KWS**



**Van Hattum en Blankevoort**





## Ondergrondse fietsenstallingen: van problemen naar oplossingen

1. Context: Rode Loper
2. Vraag vanuit de Gemeente Amsterdam
3. Interpretatie door KWS-VHB in tenderfase
4. Uitwerking tijdens ontwerp- en voorbereidingsfase

# Rode Loper

- Damrak
- Beursgebied
  - inclusief fietsenstalling 1700 fietsen
- Rokin
- Muntplein
- Vijzelstraat
  - inclusief vernieuwing bruggen
- Vijzelgracht
- Ferdinand Bolstraat
  - tot Cornelis Troostplein

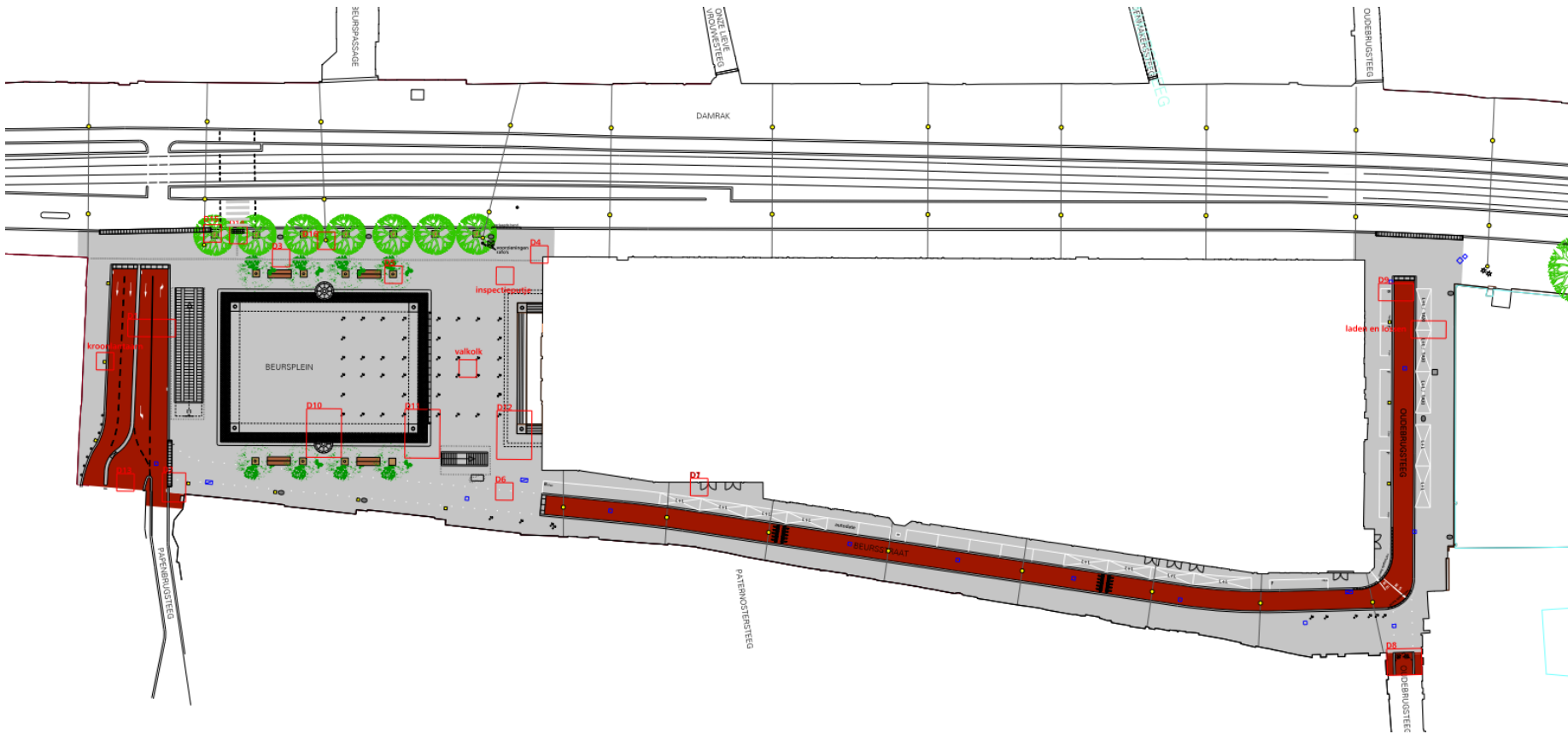




# Beursgebied



# Beursgebied







# Beursgebied





## Vraag Gemeente Amsterdam:

- ontwerp en aanleg van een ondergrondse fietsenstalling onder het Beursplein
- technisch uitwerken en realiseren van het maaiveld ontwerp van het Beursplein, Beursstraat en Oudebrugsteeg
- Coördinatie van werkzaamheden met derden, zoals nutsbedrijven en nevencontractanten



# Kenmerken project Beursgebied

- Binnenstedelijk ondergronds
- Fietsparkeren
- Gemeente Amsterdam
- Contractvorm UAV-GC
- EMVI-component (75%EMVI)





# Uitdagingen project Beursgebied

- Complexe omgeving
  - 3 Rijksmonumenten
  - Oude Amstelbedding
  - Noord-Zuidlijn
- Lastige bereikbaarheid
- Buren en passanten
- Hoog ambitieniveau
  - kwaliteit
  - omgevingsmanagement
  - proces





# EMVI, wat viel ons op?

## Inschrijvingsontwerp

- Geen ontwerp gevraagd maar een ontwerpproces
- 3 speerpunten:
  - Hoogwaardige uitstraling
  - Gebruiksgemak
  - Comfort

## Minimale omgevingshinder

- opgave van gebruik openbare ruimte [m<sup>2</sup>dag]
- opgave aantal transporten





# Strategie

- *Compact ontwerp* met minimaal materiaalgebruik
- Geen hulpconstructies, alleen *definitieve* materialen
- Bouwmethode die *openbare ruimte* zo kort mogelijk onttrekt
- Logistiek plan: *vol heen en vol terug*
- We zijn *te gast* in het Beursgebied, doen wat we beloven en reageren adequaat op verrassingen





## Maar wat is het doel?

Plein teruggeven aan gebruikers

Van

Parkeren en passeren

Naar

Participeren en recreëren





## Hoe bereik je dat doel?

Een fietsparkeergarage  
met aantrekkingskracht

Comfort  
Uitstraling  
Gebruiksgemak



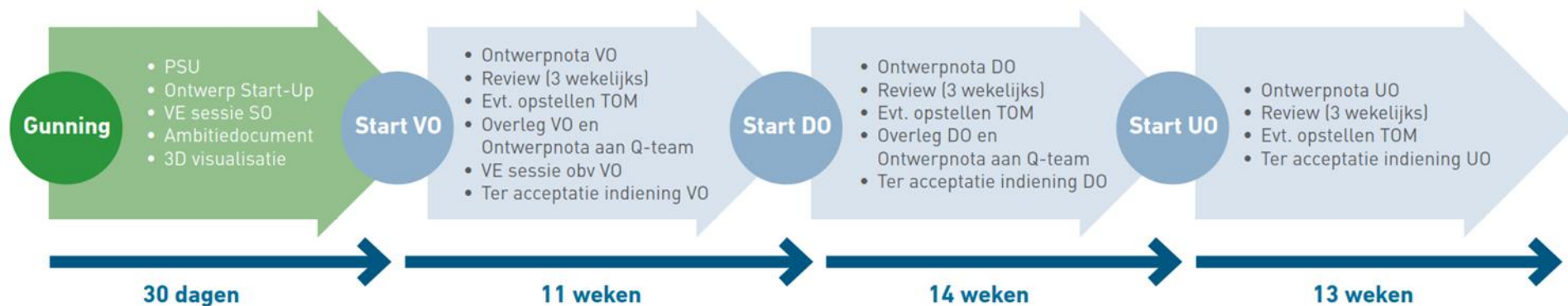




# EMVI

## wat is ons antwoord?

### Ontwerpproces





# EMVI

## wat is ons antwoord?

### Teams

- Samenwerkingsmodel o.b.v. drijfveren en metingen
- Aandacht voor de zachte kant  
Kennen > begrijpen > vertrouwen



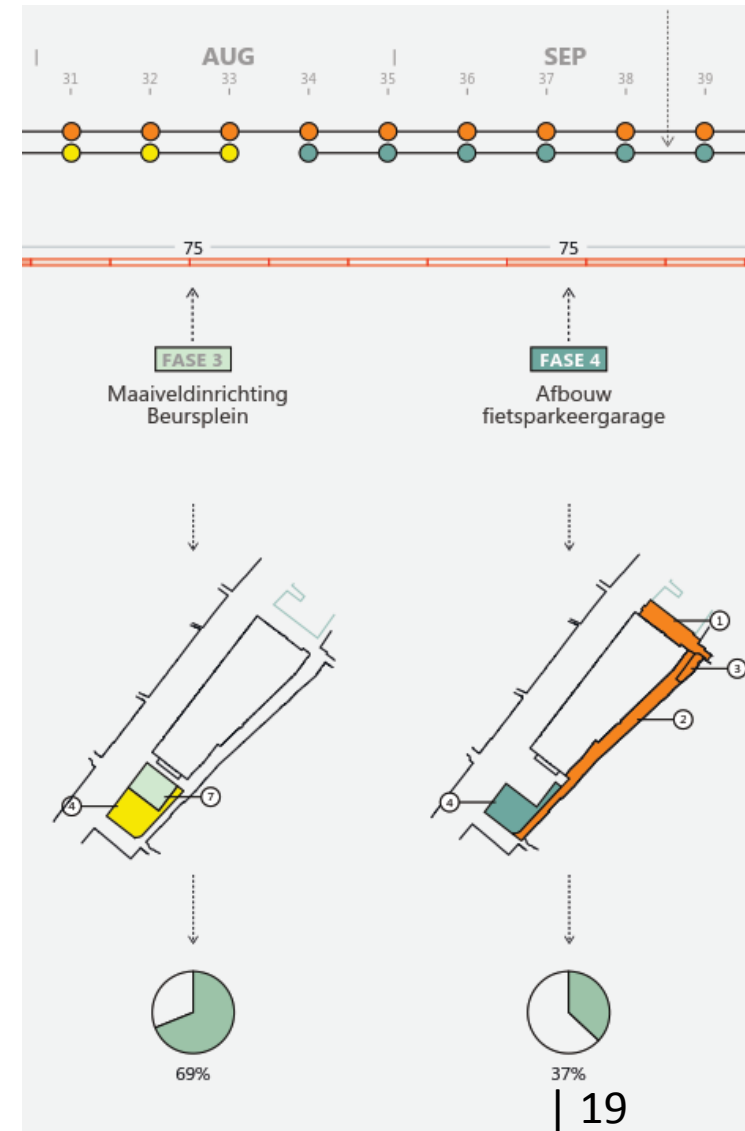


# EMVI

## wat is ons antwoord?

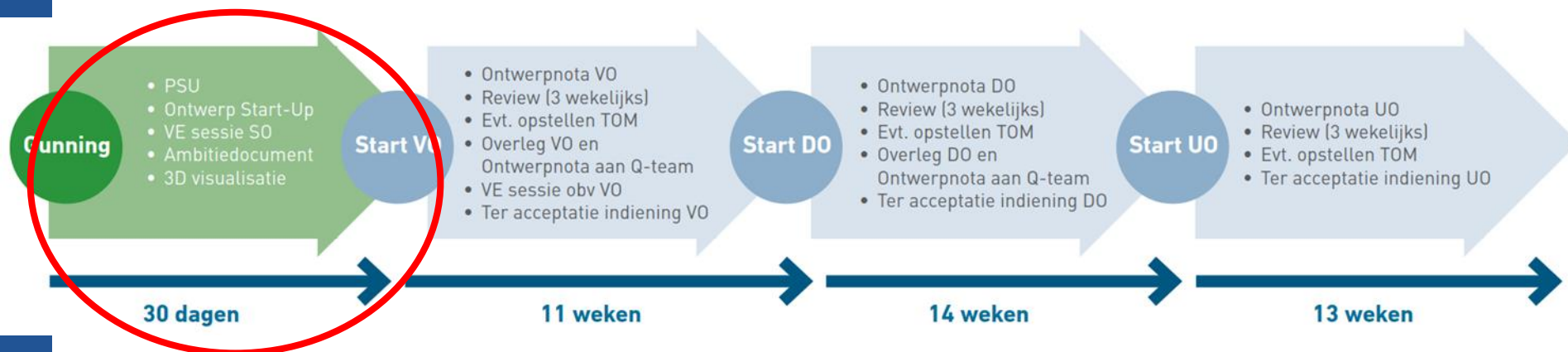
### Bouw en omgeving

- Bouwmethodiek stalling
- Opgave van gebruik openbare ruimte [m2dag] per fase
- Combinatie transporten door inzet logistieke HUB: 1.078 transporten
- 98-urige werkweek
- Inzet omgevingsmanager





# Ontwerp en voorbereiding



- De “9” voor Beursplein
- Verlenging van het plein
- Belang van:
  - Comfort
  - Uitstraling
  - Gebruiksgemak

- Belangen beheerder:
  - onderhoud
  - toekomstbestendig en flexibel

# Ontwerp en voorbereiding

KWS-VHB Beursgebied VOF

**VenhoevenCS**  
architecture+urbanism



**H**AASTERE



**IBB Kondor**



# Ontwerp en voorbereiding

KWS-VHB Beursgebied VOF

**VenhoevenCS**  
architecture+urbanism



- Uitvoerbaar en integraal ontwerp
- Afgestemde planning
- Gedragen werkmethodiek en fasering
- Betrokkenheid en eigenaarschap partners



**H**AASTERE

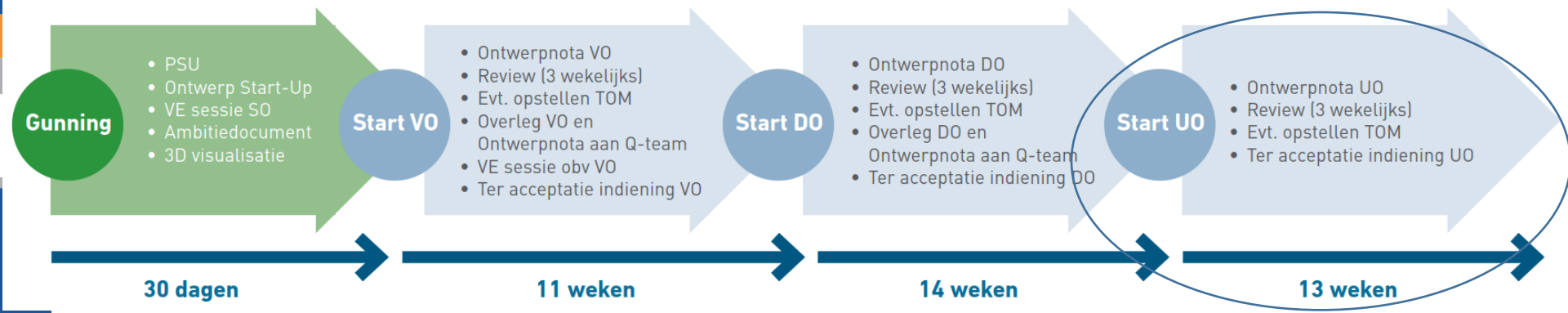


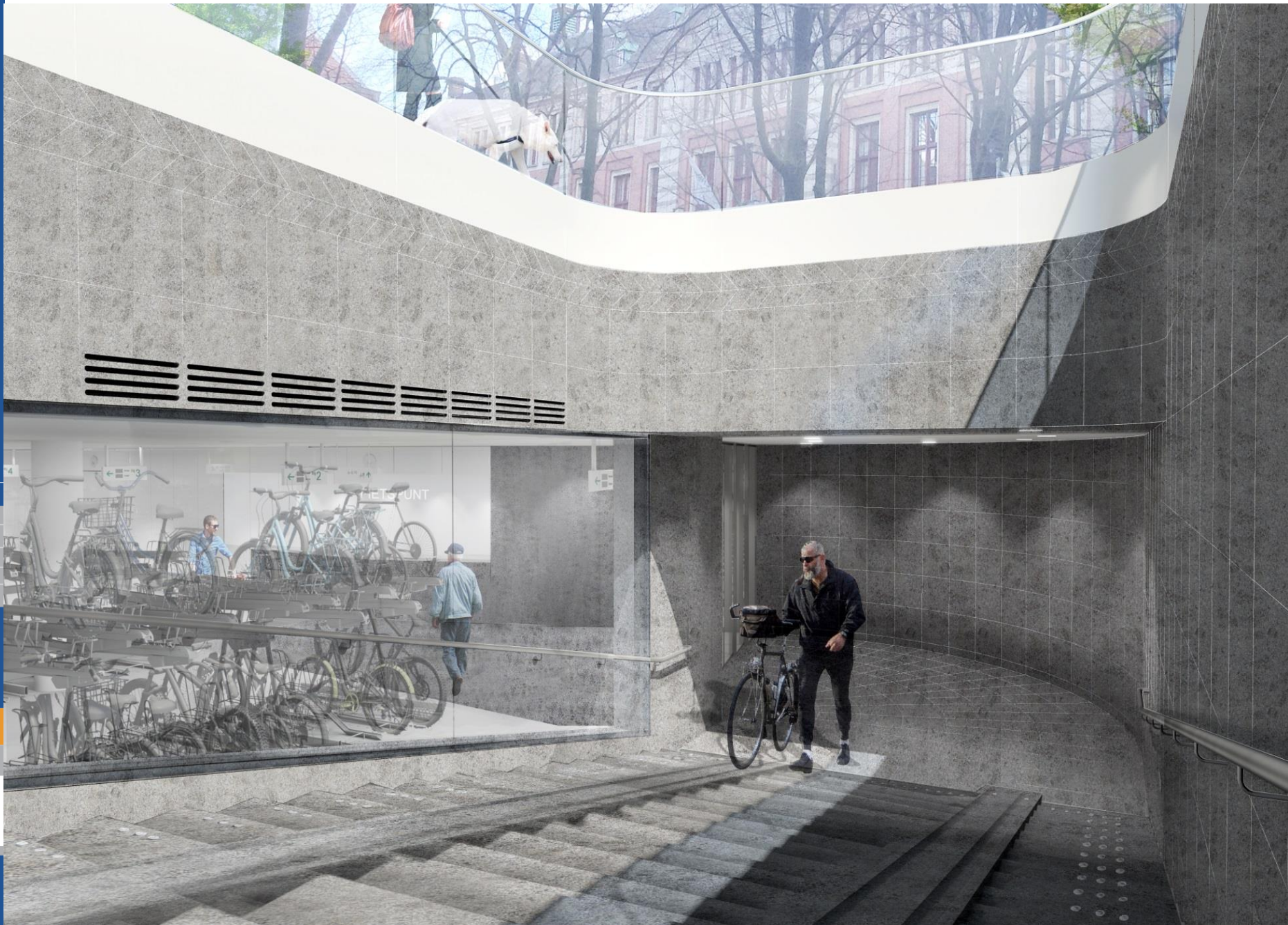
**IBB Kondor**






# Ontwerp en voorbereiding







← 65 Boven Rij 2  
55 Onder

In rij 10  ↑

← Rij 3

← 4

5

FIETSPUNT





← 86 Boven Rijk 7  
62 Onder

← 80 Boven Rijk 8  
84 Onder

← 88 Boven Rijk 9  
92 Onder



## Toepassen van BIM en 4D



# Stand deze week:

KWS-VHB Beursgebied VOF

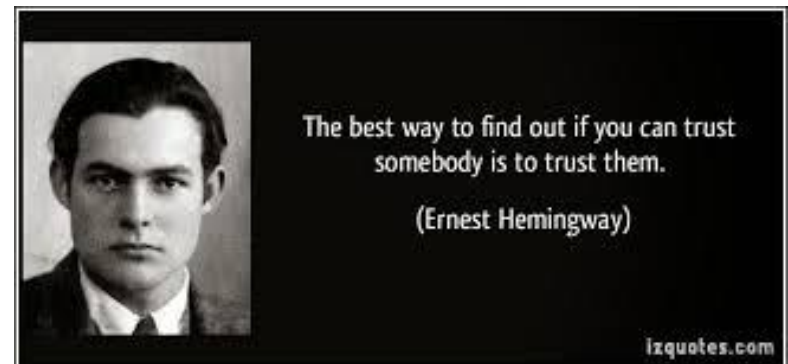




Ondergrondse fietsenstallingen: van problemen naar oplossingen

Zoektocht naar de passende oplossing...

samen met de Gemeente Amsterdam  
en van Hattum en Blankevoort





[www.amsterdam.nl/rodeloper](http://www.amsterdam.nl/rodeloper)

[www.twitter.com/rodeloper020](https://www.twitter.com/rodeloper020)

[www.facebook.com/rodeloper020](https://www.facebook.com/rodeloper020)