A photograph of two women with curly hair, dressed in black, standing in a server room. They are both looking down at white tablets they are holding. The room is filled with rows of server racks, some of which have blue lights. The floor is a patterned carpet. The overall atmosphere is professional and technological.

Koninklijk Instituut Van Ingenieurs
Engineering Society

KIVI Maintenance Gebouwonderhoud 2022

Sessie 5 1 juni 2022

Compliance Brandveiligheid in TBO



Agenda

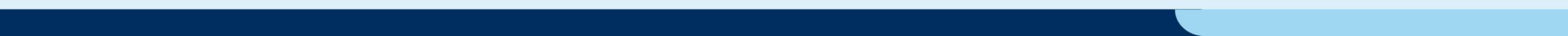
16.30 Introductie en inleiding

16.35 Jaarprogramma stand van zaken

16.45 Presentatie

17.45 Resumé, volgende sessie en vervolgacties

18:00 Einde en digitaal napraten



Over KIVI

Opgericht in
1847

ruim
17.500
leden

Het Koninklijk Instituut Van Ingenieurs (KIVI) is de beroepsvereniging voor ingenieurs in Nederland. Binnen KIVI zijn **alle ingenieursdisciplines** en ingenieurs in **alle stadia van hun loopbaan** vertegenwoordigd.



Onze meerwaarde



Jaarprogramma Gebouwenonderhoud 2022

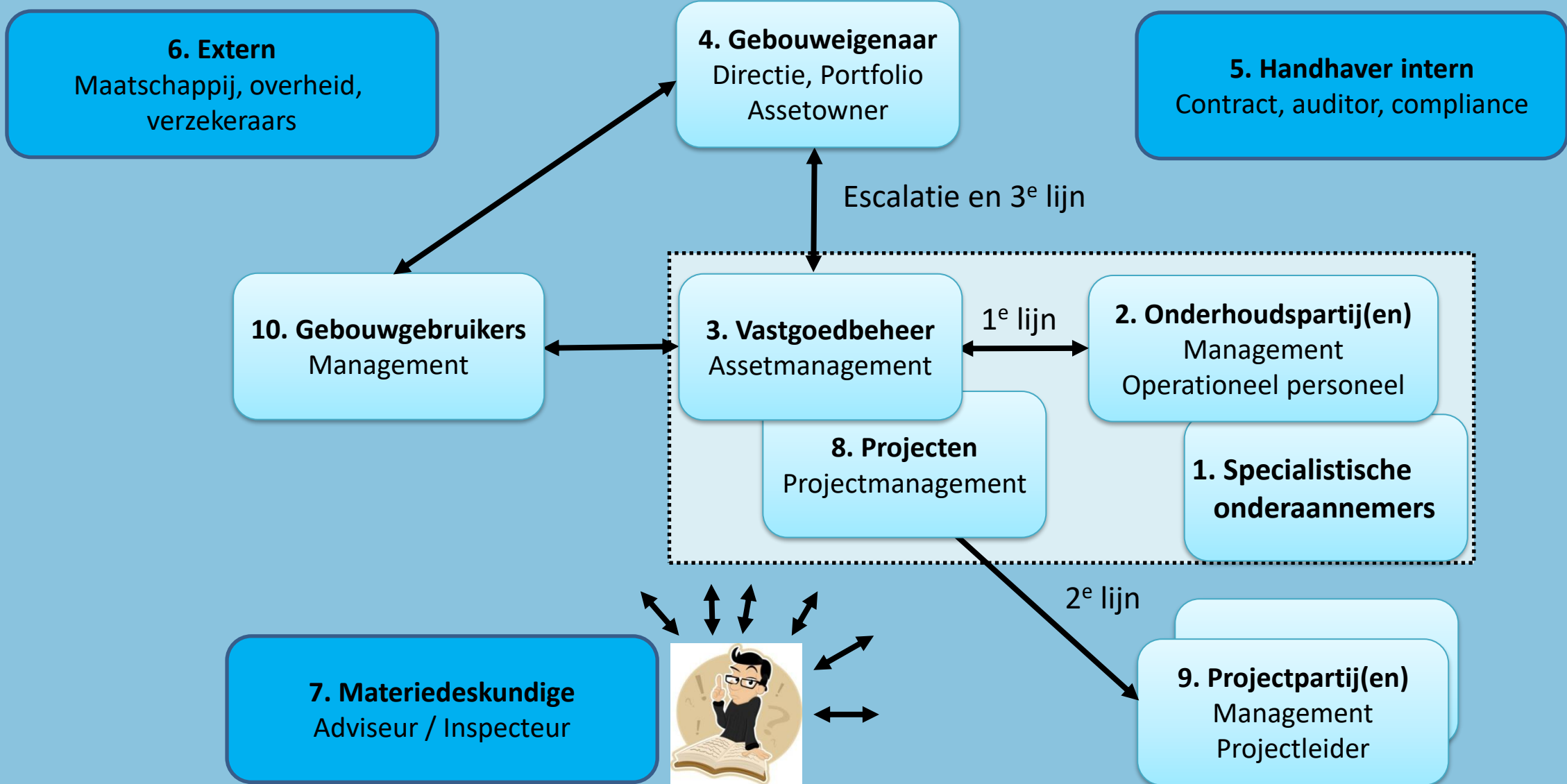
- <https://www.kivi.nl/afdelingen/maintenance/gebouwenonderhoud-2022>
- Aanmelden per sessie

- Blijf op de hoogte via onze mailing list of mail uw berichten naar amm@kivi.nl
- Neem deel aan onze community "Gebouwenonderhoud 2022" <https://community.kivi.nl/>

<u>Nr</u>	<u>Week</u>	<u>Datum</u>	<u>Onderwerp</u>
1	7	16 februari 2022	Van Business Case naar <u>Purpose Case</u> in Technisch Beheer en Onderhoud (TBO)
2	9	2 maart 2022	Ontwikkelingen en <u>lessons learned</u> in Assetmanagement
3	14	6 april 2022	Naleving Wet- en Regelgeving (Compliance) in TBO
4	19	11 mei 2022	Technologische Impact in TBO
5	22	1 juni 2022	Compliance Brandveiligheid in TBO
6	27	6 juli 2022	Sociale Impact in TBO
7	31	3 augustus 2022	Compliance energie en duurzaamheid in TBO
8	36	7 september 2022	Maatschappelijke Impact in TBO
9	40	5 oktober 2022	Compliance Assetprestaties in TBO
10	44	2 november 2022	Best Practices Impact en Compliance in TBO
11	49	7 december 2022	Terugblik en evaluatie KIVI Gebouwenonderhoud 2022

Legenda:	Kadersessies	Compliance sessies	Impact sessies	<u>Best Practice</u> en Evaluatie
----------	--------------	--------------------	----------------	-----------------------------------

Praatplaat stakeholders TBO



Even voorstellen:



Martin van Breeschoten

Sr. Adviseur / Accountmanager

Fire Safety Engineer (IFV Brandweeracademie / Nieman)

Adjunct-Hoofdbrandmeester Preventie (IFV Brandweeracademie)

Projecteringsdeskundige Brandmeldinstallaties

Projecteringsdeskundige Ontruimingsalarminstallaties

Brandveiligheid:

- **Bouwkundig**
- **Installatietechnisch**
- **Organisatorisch**

Brandveiligheid:

Installatietechnisch:

- **Sprinklerinstallatie**
- **Brandmeldinstallatie**
- **Ontruimingsinstallatie**
- **RookWarmteAfvoer (RWA)**

Brandveiligheid:

Installatietechnisch:

- **Sprinklerinstallatie**
- **Brandmeldinstallatie**
- **Ontruimingsinstallatie**
- **RookWarmteAfvoer (RWA)**

Brandveiligheid:

Installatietechnisch:

- **Brandmeldinstallatie**
- **Ontruimingsinstallatie**

Eisen partijen:

- **Overheid (op basis van Bouwbesluit 2012)**
- **Verzekeraar**
- **Gebruiker / eigenaar / organisatie**

Brandveiligheid:

Installatietechnisch:

- **Brandmeldinstallatie**
- **Ontruimingsinstallatie**

Eisen partijen:

- **Overheid (op basis van Bouwbesluit 2012)**
- **Verzekeraar**
- **Gebruiker / eigenaar / organisatie**

Brandveiligheid:

Installatietechnisch:

- Brandmeldinstallatie
- Ontruimingsinstallatie

Eisen partijen:

- Overheid (op basis van **Bouwbesluit 2012**)



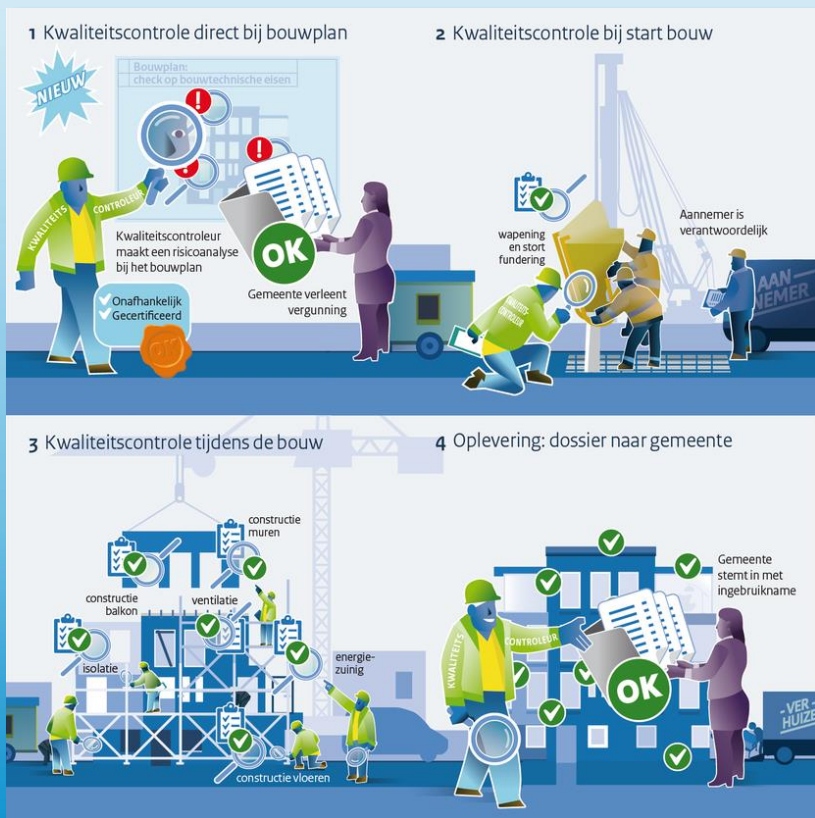
gebruiksfunctie	leden van toepassing												grenswaarden																
	vrije doorgang		aanvoorzien				integraal toegankelijke toilet- en badruimte		bereikbaarheid		toegankelijkheidssector		afmetingen liftkooi		vrije doorgang		integraal toegankelijke toilet- en badruimte												
artikel	4.22	4.23	4.24	4.24	4.24	4.25	4.26	4.27	4.28	4.29	4.22 en 4.23	4.24	4.25	4.26	4.27	4.28	4.29	4.22 en 4.23	4.24	4.25									
id	1	2	1	2	3	4	5	6	1	2	3	4	5	6	1	2	3	4	1	3	4	2							
1 Woonfunctie																			[m]	[%]	[%]	[n]							
a woonwag	1	2	1	-	-	-	-	-	-	-	-	-	-	-	-	-	-	-	2,1	-	-	-							
b voor zorg met een g.o. > 500 m²	1	2	1	2	3	4	5	6	1	2	-	-	-	-	1	-	-	4	5	1	-	2,3	-	-	-				
c andere woonfunctie	1	2	1	2	3	4	5	6	1	-	-	-	-	-	-	-	-	-	1	-	-	2,3	-	-	-				
2 Bijeenkomstfunctie																													
a voor alcoholgebruik	1	2	1	-	-	-	-	6	-	-	4	-	6	1	-	-	-	1	2	-	-	1	-	-	2,3	-	80	-	
b andere bijeenkomstfunctie	1	2	1	-	-	-	-	6	-	-	4	5	1	-	-	-	-	1	2	-	-	1	-	-	2,3	-	80	-	
3 Celfunctie	1	2	1	-	-	-	-	6	-	-	3	-	-	1	2	-	-	4	5	1	-	1	-	-	2,3	40	-	10	
4 Gezondheidszorgfunctie	1	2	1	-	-	-	-	6	-	-	4	-	-	1	2	3	-	5	1	2	-	-	1	-	-	2,3	-	80	10
5 Industriefunctie																													
a lichte industriefunctie	-	-	-	-	-	-	-	-	-	-	-	-	-	-	-	-	-	-	-	-	-	-	-	-	-	-	-	-	-
b andere industriefunctie	1	2	1	-	-	-	-	6	-	-	3	-	-	1	-	-	-	-	1	-	-	1	-	-	2,3	40	-	-	-
6 Kantoorfunctie	1	2	1	-	-	-	-	6	-	-	3	-	-	1	2	-	-	-	1	-	-	1	-	-	2,3	40	-	-	-
7 Logiesfunctie																													
a in een logiesgebouw	1	2	1	-	-	-	-	6	-	-	4	-	-	1	-	-	-	4	5	1	-	-	1	-	-	2,3	-	-	-
b andere logiesfunctie	1	2	1	-	-	-	-	6	-	-	3	-	-	1	-	-	-	4	5	1	-	-	1	-	-	2,1	40	-	-
8 Onderswijsfunctie	1	2	1	-	-	-	-	6	-	-	3	-	-	1	2	-	-	-	1	-	-	1	-	-	2,3	-	100	35	-
9 Sportfunctie	1	2	1	-	-	-	-	6	-	-	3	-	-	1	-	-	-	-	1	-	-	1	-	-	2,3	40	-	-	-
10 Winkelfunctie	1	2	1	-	-	-	-	6	-	-	4	-	-	1	-	-	-	1	2	-	-	1	-	-	2,3	-	60	-	-
11 Overige gebruiksfunctie	-	-	-	-	-	-	-	-	-	-	-	-	-	-	-	-	-	-	-	-	-	-	-	-	-	-	-	-	-
12 Bouwwerk geen gebouw zijnde	-	-	-	-	-	-	-	-	-	-	-	-	-	-	-	-	-	-	-	-	-	-	-	-	-	-	-	-	-

Brandveiligheid:

Wet kwaliteitsborging voor het bouwen (Wkb)

Besluit bouwwerken leefomgeving (Bbl)

Inwerkingtreding verwacht 01-01-2023



2 Brandmeldinstallatie en ontruimingsalarminstallatie

Tabel 1: Verplichte brandmeldinstallaties per gebruiksfunctie (bijlage II van het Bbl)

Gebruiksfunctie	Maximale oppervlakte	Maximale afstand tot de meldinstallatie	Maximale afstand tot de meldinstallatie	Verplichting van de meldinstallatie	Verplichting van de ontruimingsalarminstallatie	Verplichting van de meldinstallatie	Verplichting van de ontruimingsalarminstallatie
	Groter dan 100 m²	Hooger dan 10 m	Hooger dan 10 m				
1 Woonfunctie							
a Woonfunctie voor zorg							
1 Zorginstelling voor zorg op afstand in een woongebouw				Gedeeltelijk			
2 Zorginstelling voor 24 uur zorg in een woongebouw				Volledig	Ja	Ja	
3 Zorginstelling voor 24 uur zorg met in een woongebouw				Volledig			
4 Gezondheidszorg voor zorg op afstand				Volledig			
5 Gezondheidszorg voor zorg op afstand				Volledig			
6 Gezondheidszorg voor 24 uur zorg				Volledig	Ja	Ja	
7 Andere woonfunctie voor zorg							
b Andere woonfunctie							
2 Bijzonderefunctie							
a Voor het aanschouwen van sport							
b Voor kinderopvang voor kinderen jonger dan 4 jaar	200	1,5	10	Volledig	Ja	Ja	
c Andere bijzonderefunctie				Gedeeltelijk	Ja	Ja	
	50			Volledig			
	500			Niet automatisch			
	1.000			Gedeeltelijk	Ja	Ja	
	5.000			Volledig			
3 Cultuurfunctie							
				Volledig	Ja	Ja	
4 Gezondheidszorgfunctie							
a Gezondheidszorgfunctie met bedgedeelte				Volledig	Ja	Ja	
b Andere gezondheidszorgfunctie		50		Gedeeltelijk	Ja	Ja	
		4,5		Niet automatisch			
	200	1,5		Niet automatisch			
	500			Niet automatisch			

Brandveiligheid:

Installatietechnisch:

- Brandmeldinstallatie
- Ontruimingsinstallatie

Eisen partijen:

- Overheid (op basis van **Bouwbesluit 2012**)



gebruiksfunctie	leden van toepassing												grenswaarden						
	artikel	1	2	3	4	5	6	1	2	3	4	5	6	1	2	3	4		
1 Woonfunctie	4.22	1	2	3	4	5	6	4.24	1	2	3	4	5	6	4.25	1	2	3	4
a woonwag	4.23	1	2	3	4	5	6	4.24	1	2	3	4	5	6	4.25	1	2	3	4
b voor zorg met een g.o. > 500 m²	4.23	1	2	3	4	5	6	4.24	1	2	3	4	5	6	4.25	1	2	3	4
c andere woonfunctie	4.23	1	2	3	4	5	6	4.24	1	2	3	4	5	6	4.25	1	2	3	4
2 Bijeenkomstfunctie	4.22	1	2	3	4	5	6	4.24	1	2	3	4	5	6	4.25	1	2	3	4
a voor alcoholgebruik	4.22	1	2	3	4	5	6	4.24	1	2	3	4	5	6	4.25	1	2	3	4
b andere bijeenkomstfunctie	4.22	1	2	3	4	5	6	4.24	1	2	3	4	5	6	4.25	1	2	3	4
3 Celfunctie	4.22	1	2	3	4	5	6	4.24	1	2	3	4	5	6	4.25	1	2	3	4
4 Gezondheidszorgfunctie	4.22	1	2	3	4	5	6	4.24	1	2	3	4	5	6	4.25	1	2	3	4
5 Industriefunctie	4.22	1	2	3	4	5	6	4.24	1	2	3	4	5	6	4.25	1	2	3	4
a lichte industriefunctie	4.22	1	2	3	4	5	6	4.24	1	2	3	4	5	6	4.25	1	2	3	4
b andere industriefunctie	4.22	1	2	3	4	5	6	4.24	1	2	3	4	5	6	4.25	1	2	3	4
6 Kantoorfunctie	4.22	1	2	3	4	5	6	4.24	1	2	3	4	5	6	4.25	1	2	3	4
7 Logiesfunctie	4.22	1	2	3	4	5	6	4.24	1	2	3	4	5	6	4.25	1	2	3	4
a in een logiesgebouw	4.22	1	2	3	4	5	6	4.24	1	2	3	4	5	6	4.25	1	2	3	4
b andere logiesfunctie	4.22	1	2	3	4	5	6	4.24	1	2	3	4	5	6	4.25	1	2	3	4
8 Ondervijfunctie	4.22	1	2	3	4	5	6	4.24	1	2	3	4	5	6	4.25	1	2	3	4
9 Sportfunctie	4.22	1	2	3	4	5	6	4.24	1	2	3	4	5	6	4.25	1	2	3	4
10 Winkelfunctie	4.22	1	2	3	4	5	6	4.24	1	2	3	4	5	6	4.25	1	2	3	4
11 Overige gebruiksfunctie	4.22	1	2	3	4	5	6	4.24	1	2	3	4	5	6	4.25	1	2	3	4
12 Bouwwerk geen gebouw zijnde	4.22	1	2	3	4	5	6	4.24	1	2	3	4	5	6	4.25	1	2	3	4

Brandveiligheid:

Installatietechnisch:

- **Brandmeldinstallatie**
- **Ontruimingsinstallatie**

Eisen partijen:

- **Overheid (op basis van Bouwbesluit 2012)**

Bouwbesluit 2012 verwijst naar:

- **NEN2535 (Brandmeldinstallatie)**
- **NEN2575 (reeks 1-5) (Ontruimingsinstallatie)**
- **NEN2654-1/-2 (Onderhoud brand / ontruiming)**
- **CCV-inspectieschema Brandmeldinstallaties (Certificering BMI)**

The image shows a technical drawing or table with multiple columns and rows, likely detailing specifications for fire alarm and evacuation systems. The table is organized into sections, possibly corresponding to different components or standards mentioned in the text. The content is dense and technical, typical of a construction or safety specification document.

Brandveiligheid:

Installatietechnisch:

- **NEN2535** (Brandmeldinstallatie)
- **NEN2575 (reeks 1-5)** (Ontruimingsinstallatie)
- **NEN2654-1/-2** (Onderhoud brand / ontruiming)
- **CCV-inspectieschema Brandmeldinstallaties (Certificering BMI)***



Aanleg en wijzigingen en/of uitbreiding van de installatie

Opstellen
Programma van Eisen



Ontwerp
Projectering



Realisatie
Installatie



*Certificering
Inspectie instelling



Onderhoud
Instandhouding



Brandveiligheid:

Installatietechnisch:

- **NEN2535** (Brandmeldinstallatie)
- **NEN2575** (reeks 1-5) (Ontruimingsinstallatie)
- **NEN2654-1/-2** (Onderhoud brand / ontruiming)
- **CCV-inspectieschema Brandmeldinstallaties (Certificering BMI)***

Nederlandse norm
NEN 2654-1+C1
(nl)
Beheer, controle en onderhoud van
brandbeveiligingsinstallaties - Deel 1:
Brandmeldinstallaties

Management, control and maintenance of fire
safety systems - Part 1: Fire detection and alarm
systems

Nederlandse norm
NEN 2654-2
(nl)
Beheer, controle en onderhoud van
brandbeveiligingsinstallaties -
Deel 2: Ontruimingsalarminstallaties

Management, control and maintenance of fire
safety systems -
Part 2: Evacuation alarm systems

Onderhoud van de installatie

Opstellen
Programma van Eisen



Ontwerp
Projectering



Realisatie
Installatie



Onderhoud
Instandhouding



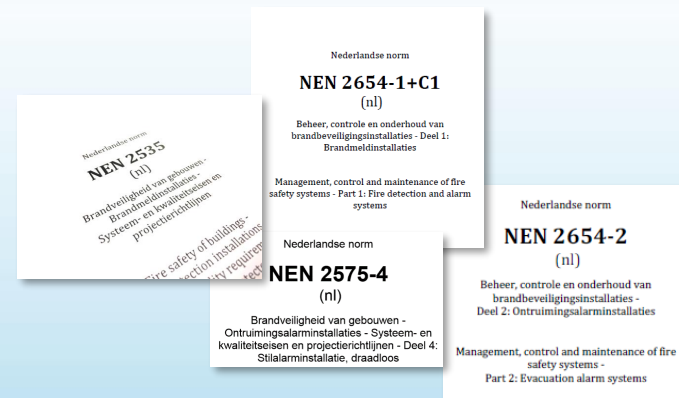
*Certificering
Inspectie instelling



Brandveiligheid:

Installatietechnisch:

- **NEN2535** (Brandmeldinstallatie)
- **NEN2575 (reeks 1-5)** (Ontruimingsinstallatie)
- **NEN2654-1/-2** (Onderhoud brand / ontruiming)
- **CCV-inspectieschema Brandmeldinstallaties (Certificering BMI)***



Opstellen
Programma van Eisen



- PvE
- UPD
- Gebruiksvergunning
- Omgevingsvergunning
- Brandveilig Gebruik

Ontwerp
Projectering



- Projectietekening
- Stuurfunctiematrix

Realisatie
Installatie



- Projectietekening
- Blokschema's
- Stuurfunctiematrix
- Rapport van Oplevering
- Certificaat van Leveren

Onderhoud
Instandhouding



- Jaarlijks:
 - Rapport van Onderhoud
 - Certificaat van Onderhoud
- Maandelijks:
 - Beheerder BMI

***Certificering**
Inspectie instelling



- 1 - 3 jaarlijks:
 - Inspectie
 - Certificaat

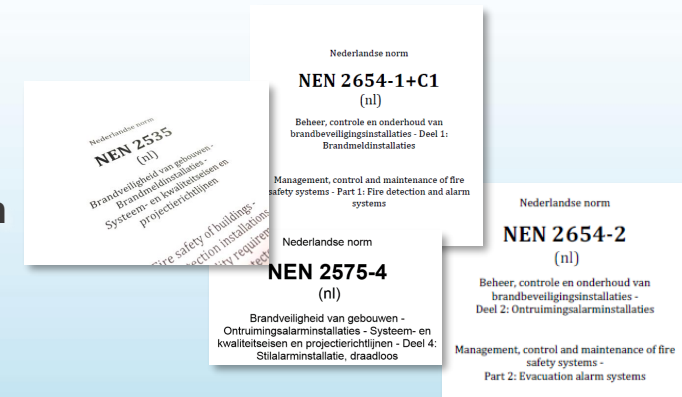
Dienstverlening brandmeld- en ontruimingsinstallaties contracteren

Brandveiligheid:

Dienstverlening brandmeld- en ontruimingsinstallaties contracteren

Op basis van:

- **NEN2535** (Brandmeldinstallatie)
- **NEN2575 (reeks 1-5)** (Ontruimingsinstallatie)
- **NEN2654-1/-2** (Onderhoud brand / ontruiming)
- **CCV-inspectieschema Brandmeldinstallaties (Certificering BMI)***



Onderhoud

Onderhoud
Instandhouding



*Certificering
Inspectie instelling



Wijzigingen / uitbreidingen

Opstellen
Nota van Aanvulling



Ontwerp
Projectering



Realisatie
Installatie

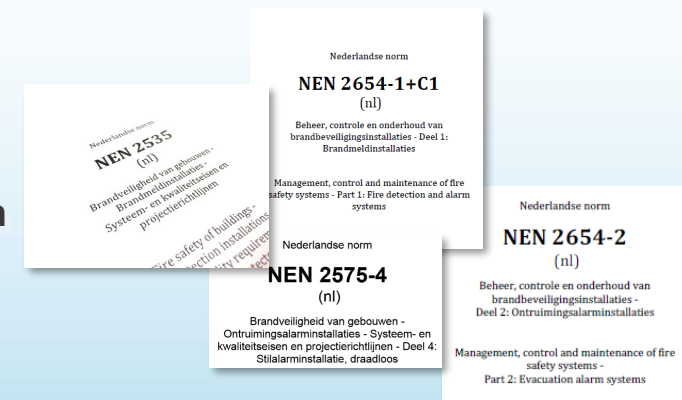


Brandveiligheid:

Dienstverlening brandmeld- en ontruimingsinstallaties contracteren

Op basis van:

- **NEN2535** (Brandmeldinstallatie)
- **NEN2575 (reeks 1-5)** (Ontruimingsinstallatie)
- **NEN2654-1/-2** (Onderhoud brand / ontruiming)
- **CCV-inspectieschema Brandmeldinstallaties (Certificering BMI)***



Benodigde documenten aanvraag:



- PVE

- UPD
- Gebruiksvergunning
- Omgevingsvergunning
- Brandveilig Gebruik



- Projectietekening
- Blokschema's (tellijst)

- Stuurfunctiematrix
- Rapport van Oplevering
- Certificaat van Leveren



- Jaarlijks:
- Rapport van Onderhoud
 - Certificaat van Onderhoud

- Maandelijks:
- Beheerder BMI



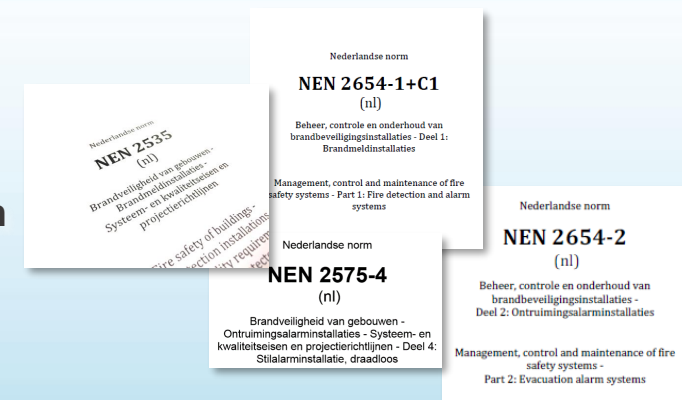
- * 1 - 3 jaarlijkse inspectie:
- Inspectie certificaat

Brandveiligheid:

Dienstverlening brandmeld- en ontruimingsinstallaties contracteren

Op basis van:

- **NEN2535** (Brandmeldinstallatie)
- **NEN2575** (reeks 1-5) (Ontruimingsinstallatie)
- **NEN2654-1/-2** (Onderhoud brand / ontruiming)
- **CCV-inspectieschema Brandmeldinstallaties (Certificering BMI)***



Benodigde documenten uitvraag:



- PVE

- UPD
- Gebruiksvergunning
- Omgevingsvergunning
- Brandveilig Gebruik



- Projectietekening
- Blokschema's (tellijst)

- Stuurfunctiematrix
- Rapport van Oplevering
- Certificaat van Leveren



- Jaarlijks:
- Rapport van Onderhoud
 - Certificaat van Onderhoud

- Maandelijks:
- Beheerder BMI



* **Erkenning bedrijf**
- **Erkend Branddetectiebedrijf**
- **Erkend Ontruimingsalarmbedrijf**

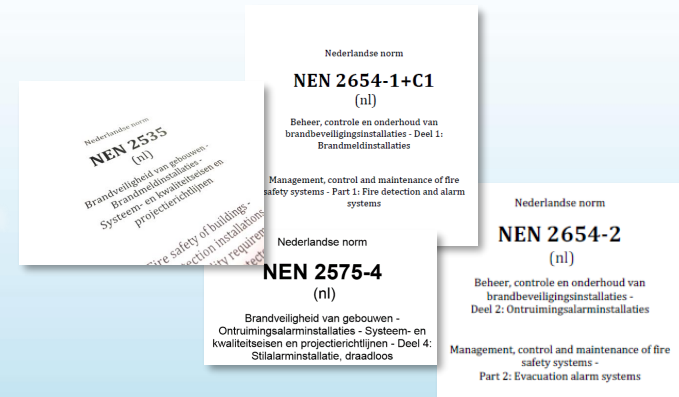
* **1 - 3 jaarlijkse inspectie:**
- **Inspectie certificaat**

Brandveiligheid:

Dienstverlening brandmeld- en ontruimingsinstallaties contracteren

Op basis van:

- **NEN2535** (Brandmeldinstallatie)
- **NEN2575 (reeks 1-5)** (Ontruimingsinstallatie)
- **NEN2654-1/-2** (Onderhoud brand / ontruiming)
- **CCV-inspectieschema Brandmeldinstallaties (Certificering BMI)***



Benodigde documenten contractperiode:



- PVE
- UPD
- Gebruiksvergunning
- Omgevingsvergunning
- Brandveilig Gebruik



- Projectietekening
- Blokschema's (tellijst)
- Stuurfunctiematrix
- Rapport van Oplevering
- Certificaat van Leveren



- Jaarlijks:
- Rapport van Onderhoud
- Certificaat van Onderhoud

- Maandelijks:
- Beheerder BMI



- * **Erkenning bedrijf**
- **Erkend Branddetectiebedrijf**
- **Erkend Ontruimingsalarmbedrijf**

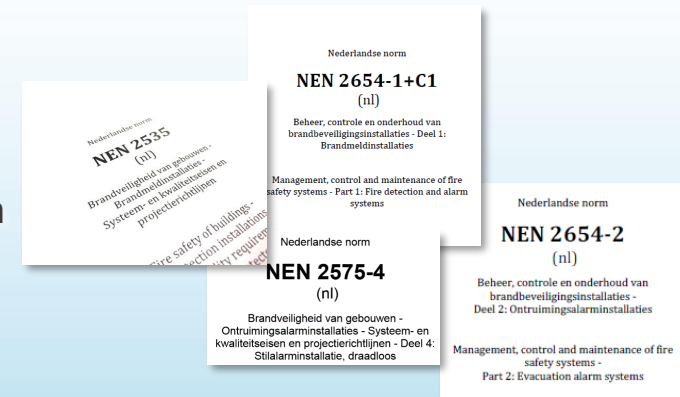
- 1 - 3 jaarlijkse inspectie:**
- **Inspectie certificaat**

Brandveiligheid:

Dienstverlening brandmeld- en ontruimingsinstallaties contracteren

Op basis van:

- **NEN2535** (Brandmeldinstallatie)
- **NEN2575** (reeks 1-5) (Ontruimingsinstallatie)
- **NEN2654-1/-2** (Onderhoud brand / ontruiming)
- **CCV-inspectieschema Brandmeldinstallaties (Certificering BMI)***



Onderhoud

Onderhoud
Instandhouding



*Certificering
Inspectie instelling



Wijzigingen / uitbreidingen

Opstellen
Nota van Aanvulling



Ontwerp
Projectering



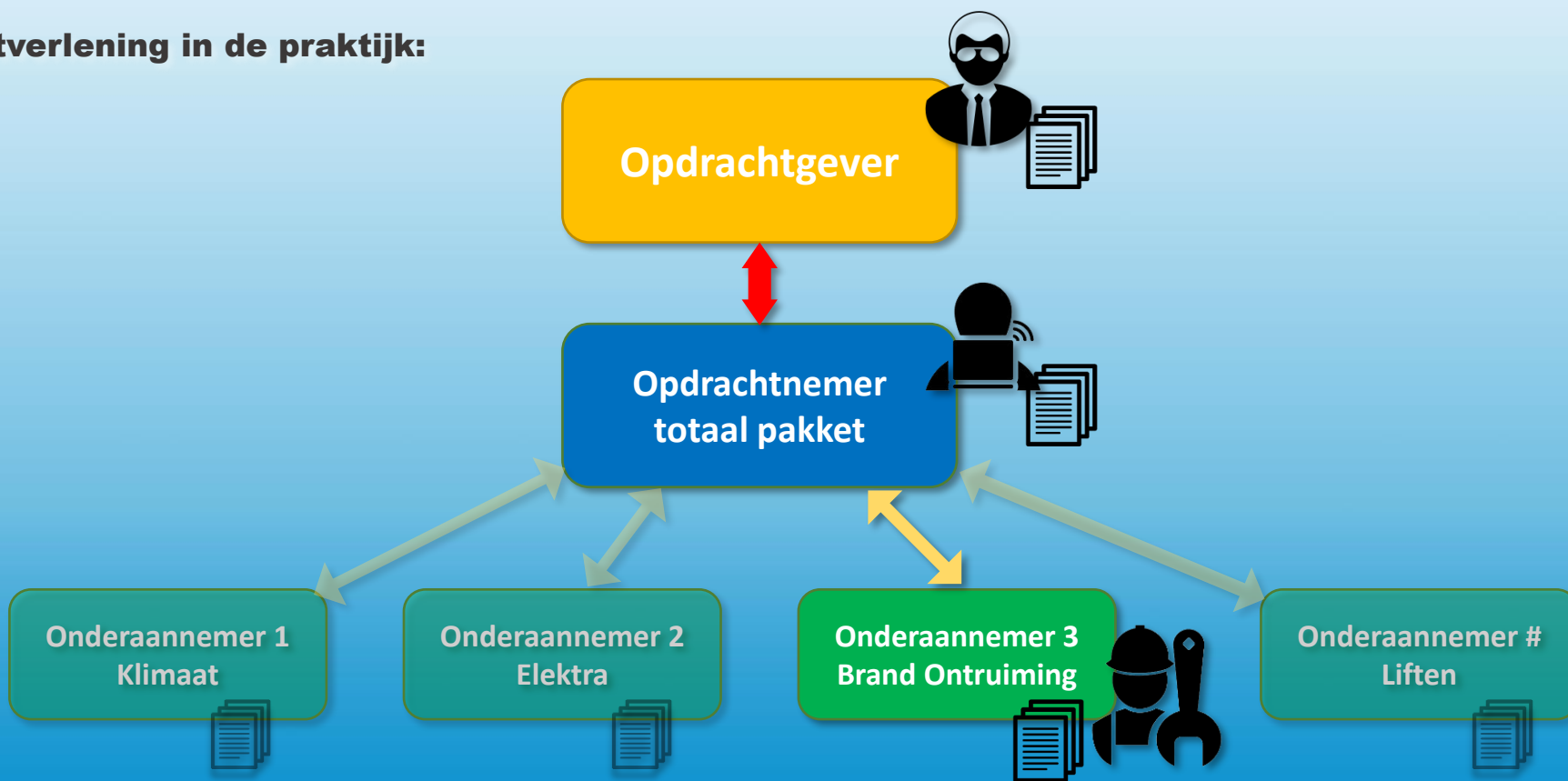
Realisatie
Installatie



Brandveiligheid:

Dienstverlening brandmeld- en ontruimingsinstallaties contracteren

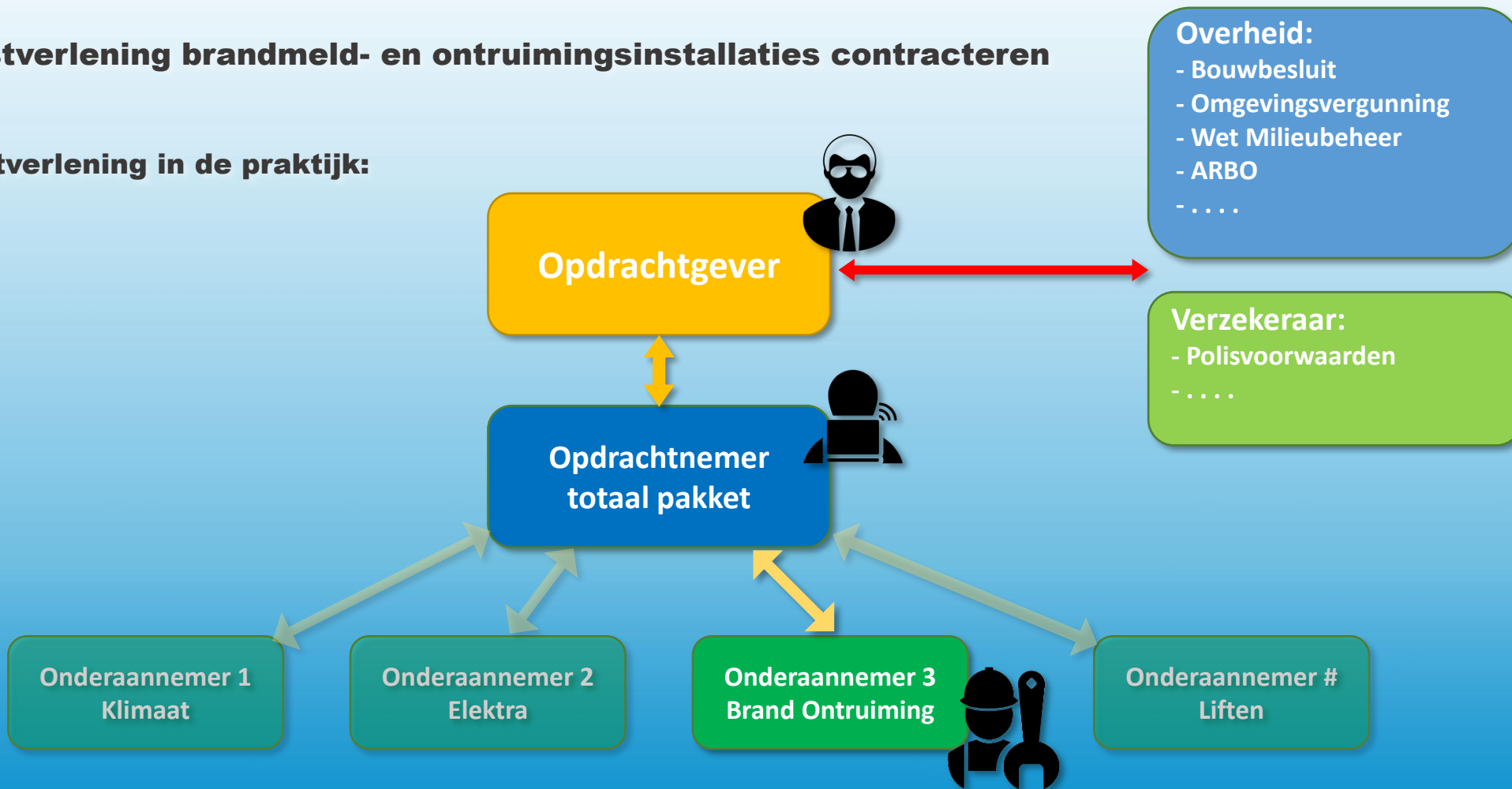
Dienstverlening in de praktijk:



Brandveiligheid:

Dienstverlening brandmeld- en ontruimingsinstallaties contracteren

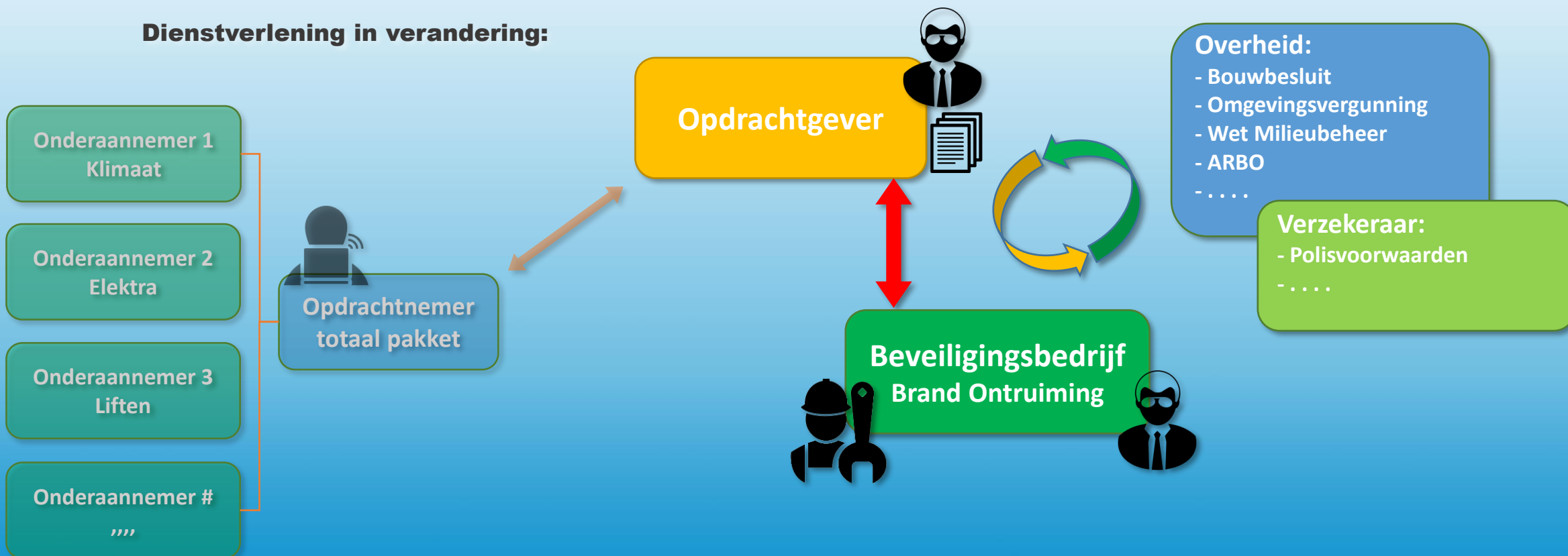
Dienstverlening in de praktijk:



Brandveiligheid:

Dienstverlening brandmeld- en ontruimingsinstallaties contracteren

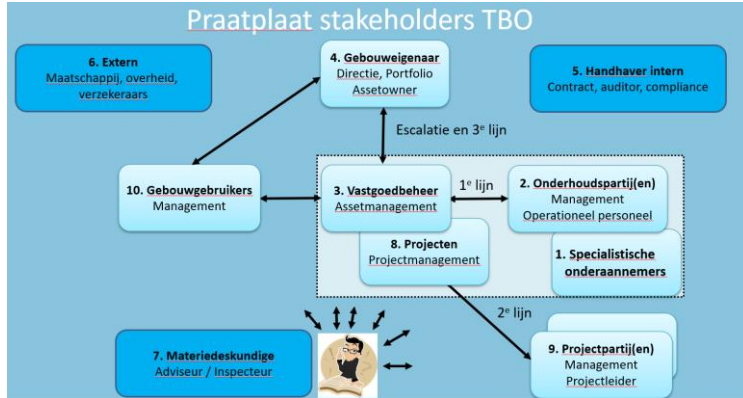
Dienstverlening in verandering:



Resumé en afronding

- Bouwbesluit 2012 Bijlage 1 is nog steeds maatgevend voor brandveiligheid.
- Bij het vaststellen/opstellen van Programma's van Eisen dient de gebruiksfunctie vooraf goed te zijn vastgesteld en overeen te stemmen met de gebruiksvergunning.
- Dit betekent dat bij mutatieonderhoud waarbij de gebruiksfunctie ook wordt gewijzigd (met name in de zorgsector) er serieuze extra aanpassingen nodig zijn.
- Voornaamste eisende partijen zijn verder Brandweer (bij doormelding) en verzekeraars.
- Uitdagingen in technisch beheer en onderhoud zijn onder meer:
 - Eigenaarschap en informatieborging
 - Goed PvE, tekeningen en blokschema's bij aanbesteding
 - Daarna detailinformatie m.b.t. (historisch) onderhoud, certificaten en bedrijfserkenningen
 - Organisatie van contract-/ketenpartijen

Resultaten polls



GESLOTEN Poll: Naam niet opnemen | Resultaten gedeeld



Waar werkt u voornamelijk?

1e lijn Onderaannemer, specialist (instandhouding, B&O)	8%
1e lijn Opdrachtnemer (SP, instandhouding, B&O)	15%
1e lijn Opdrachtgever (AM, instandhouding, B&O)	23%
3e lijn (Eind)verantwoordelijk (AO, besluitvorming, beleid, directie)	8%
Intern Opdrachtgever, handhavend (auditor)	8%
Extern handhavend (Overheid, verzekeraar, e.d.)	0%
Adviserend, inspecterend (zijlijn) Uw antwoord	31%
2e Lijn (Projecten)	8%
Overig	0%

8 antwoorden

GESLOTEN Poll: Naam niet opnemen | Resultaten gedeeld



Welke stakeholders hebben het meeste invloed op (brand)veiligheid?

Assetowner	20%
Assetmanager Uw antwoord	20%
Service Provider	0%
Specialistische onderaannemer	7%
Contractmanager	13%
Overheid, brandweer Uw antwoord	20%
Verzekeraars Uw antwoord	13%
Gebruiker	7%
Anders	0%

9 antwoorden

GESLOTEN Poll: Naam niet opnemen | Resultaten gedeeld



Welke informatie moet op orde zijn voor brandveiligheid?

uitgangspuntendocument
PvE/UPD **responsability**
Inspectiecertificaten

4 antwoorden

GESLOTEN Poll: Naam niet opnemen | Resultaten gedeeld



Wat is uw waardering /rapportcijfer voor deze bijeenkomst?

1-3 Zonde van de tijd	0%
4-5-6 Mwah...	0%
7-8 Was toch de moeite waard	43%
9-10 Zeer interessant, ik ben een promotor	43%
Geen mening	14%

GESLOTEN Poll: Naam niet opnemen | Resultaten gedeeld



Waar constateert men de meeste gebreken bij hercontractering?

Logboekinformatie Uw antwoord	31%
Uitvoering onderhoud (niet op tijd of niet uitgevoerd)	0%
Conditie (correctief onderhoud nodig)	8%
Configuratie (ontbreken van sensoren, doorvoeren, e.d.)	8%
(Revisie)tekenwerk Uw antwoord	38%
Uitgangspuntendocumentatie	15%
Offertes (openstaand bij opdrachtgever)	0%
Overig	0%

8 antwoorden

GESLOTEN Poll: Naam niet opnemen | Resultaten gedeeld



Waar liggen de grootste uitdagingen om Brandveiligheid op orde te krijgen?

Informatie(management) Uw antwoord	25%
Uitvoering, planning (operationeel)	13%
Processen (tactische laag)	13%
Budget en besluitvorming (directie opdrachtgever)	0%
Belangen ketenpartijen (winstbejag)	13%
Competenties en capaciteit personeel Uw antwoord	13%
Mutaties	19%
Anders	6%

8 antwoorden

Tot slot

- Verslag, meer info van deze sessie; aanmelden volgende sessie:

<https://www.kivi.nl/afdelingen/maintenance/gebouwenonderhoud-2022>

Volgende sessie **woensdag 6 juli 2022** van **16.30 – 18.00 uur**, inloop vanaf 16.00 uur

Sociale Impact in TBO

- Community voor tussentijdse interactie: <https://community.kivi.nl/>

- Op mailing list?

Mail interesse naar amm@kivi.nl

- Vragen en tips?

Mail interesse naar amm@kivi.nl

A decorative graphic in the top-left corner consisting of a grid of curved lines in shades of blue, creating a sense of depth and movement.

Dank voor uw aandacht!