



**ZORG &
TECHNOLOGIE**
PERSPECTIEF VAN EEN
ZORGVERZEKERAAR



Ben van Miltenburg MBA
Raad van Bestuur
De Friesland Zorgverzekeraar



Symposium
Laat Technologie de Zorg Helpen



17-6-2011

DE FRIESLAND ZORGVERZEKERAAR

- Wortels in het Noorden, ook landelijk werkzaam
- Geen winstoogmerk, geen aandeelhouders
- 508.000 verzekerden waarvan 80% in Friesland
- Premieomzet € 1,2 miljard
- Zorgkantoor Friesland, omzet € 1 miljard
- 600 FTE
- Continu klant- en benchmark onderzoek

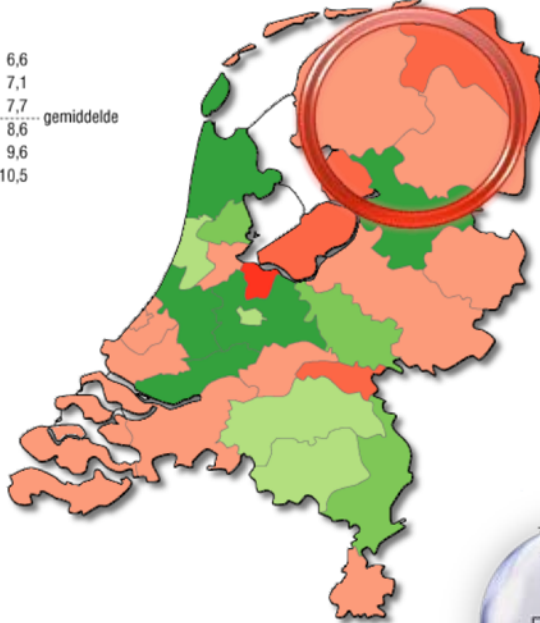
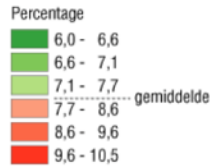


De Friesland Zorgverzekeraar maakt haar ambitie waar om samen met de klant goede zorg en kwaliteit van leven nu en in de toekomst te garanderen. Daarbij zien wij zorgaanbieders als partners.

COPD IN FRIESLAND

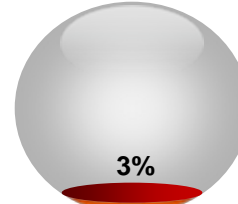
3% van de DFZ verzekerdenpopulatie (COPD/Astma) veroorzaakt **9%** van de totale zorgkosten

Chronische klachten aan luchtwegen 2005-2008
totale bevolking, per GGD-regio, gecorrigeerd voor leeftijd en geslacht



Bron: CBS

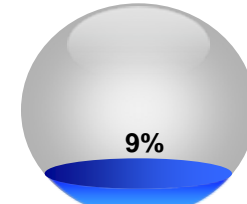
DFZ verzekerdenpopulatie
489.000



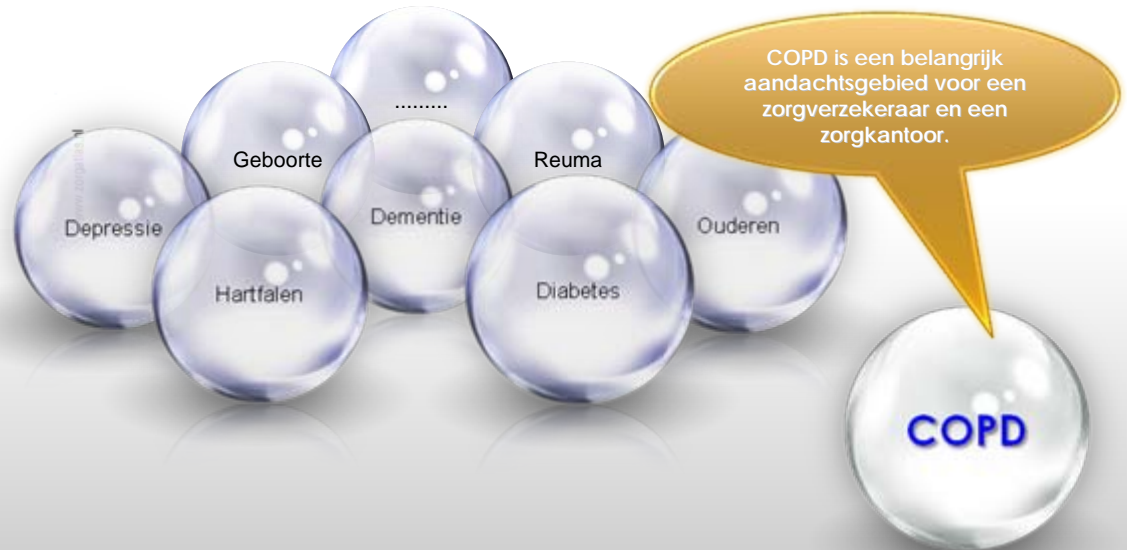
COPD 16.000



DFZ zorgkosten
€13 miljoen

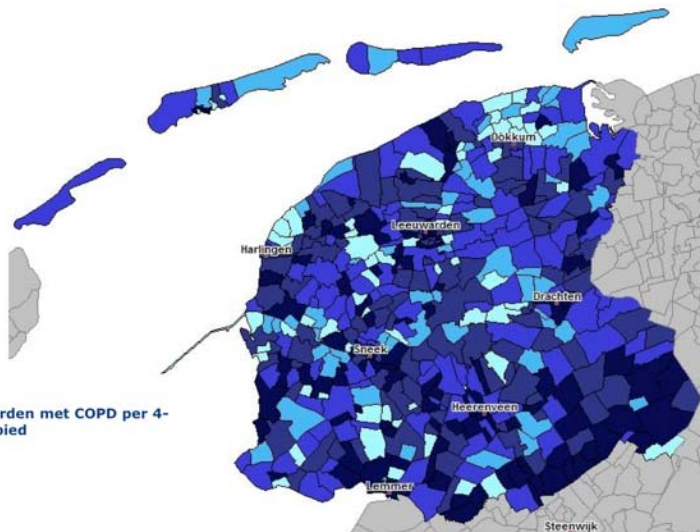


COPD €8 milj.

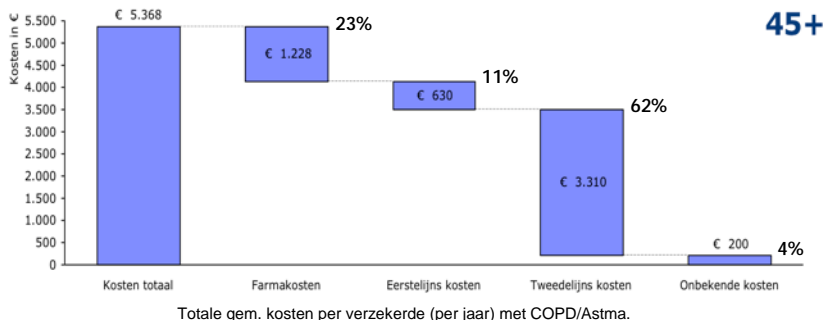
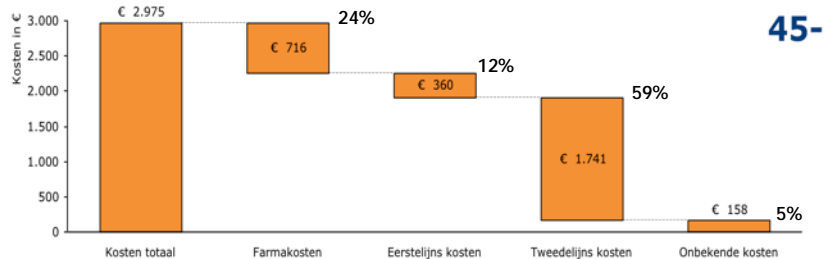


COPD POPULATIE DFZ

Het aantal verzekerden met COPD/Astma concentreert zich niet per definitie rondom de Friese steden.



Gemiddelde COPD/Astma 45+ verzekerde kost 80% meer dan een gemiddelde Astma/COPD 45- verzekerde.



COPD Zorgketen Thema's

- Waar kan preventie en lifestyle het COPD proces voorkomen/vertragen?
- Kan het 2^e lijns zorgvolume gereduceerd worden door betere ketenzorgkwaliteit en kwaliteit van leven?
- Levert hogere COPD zorgkwaliteit meer kwaliteit van leven tegen lagere zorgkosten?
- Welke ruimte is er tussen best practice en worst practice in COPD zorgkwaliteit?

PROBLEEMSTELLING TOEKOMST COPD

Dubbele vergrijzing in Friesland (meer ouderen en wegtrekken jongeren)

	NL	FRL
2008: 2,4 miljoen ouder dan 65	14,5%	15,5%
2025: 3,6 miljoen ouder dan 65	21,4%	23,5%



Forse toename COPD in Nederland (+33%)

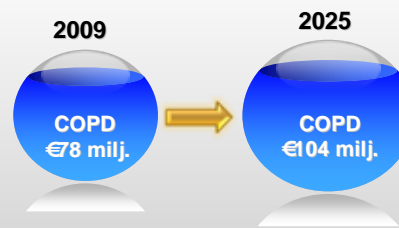
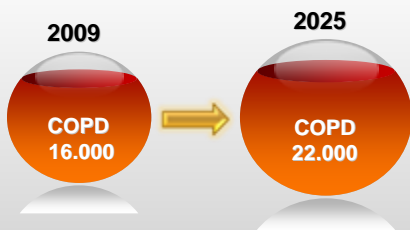
2010: 316.000 mensen
2025: 421.000 mensen



COPD is levensgevaarlijk

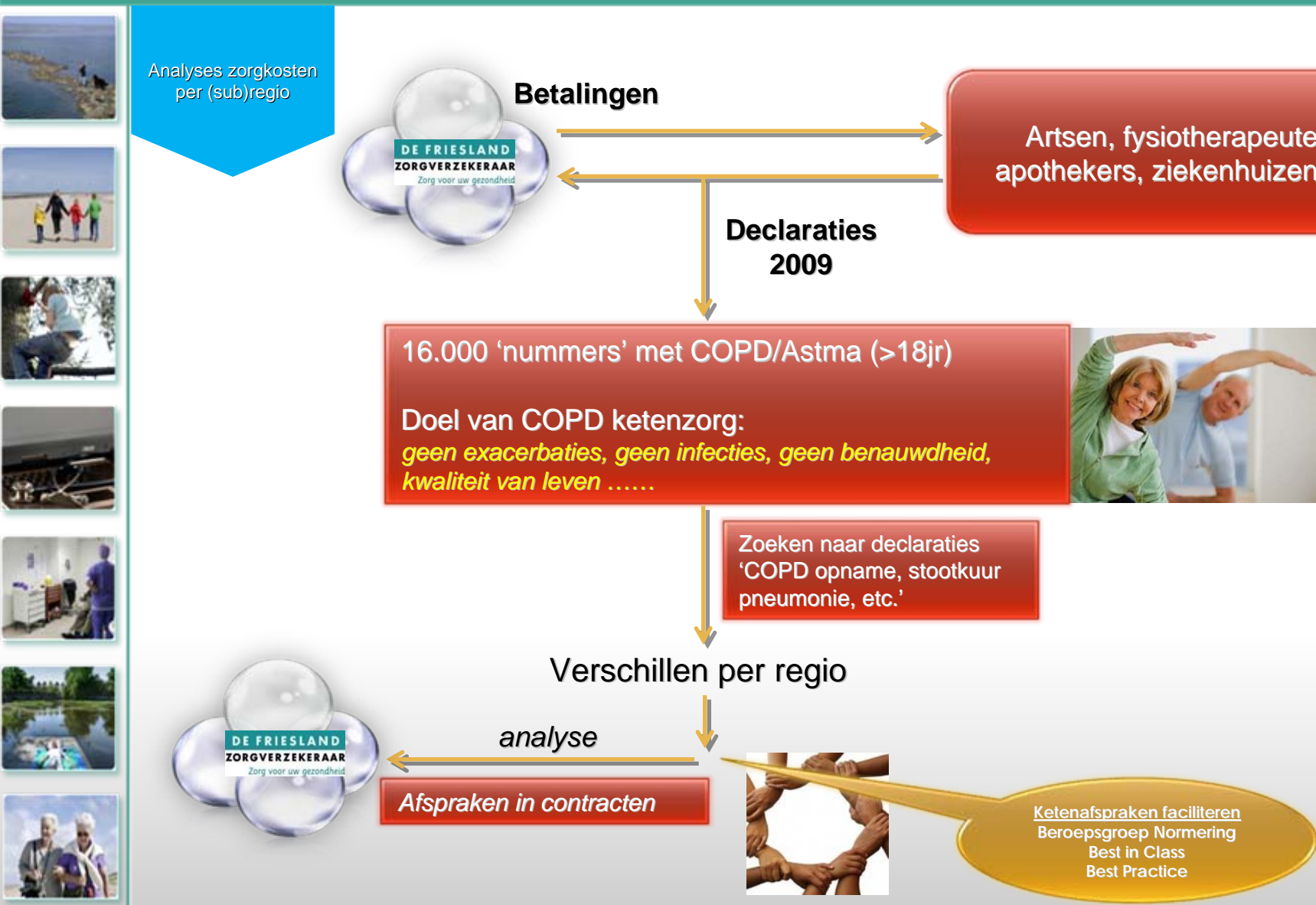
Hoge urgentie voor Zorgveranderingen in Friesland (en heel Nederland)

- Opvang van de volumetoename (bereikbaarheid en tijdigheid)
- Handhaven van de zorgkwaliteit en kwaliteit van leven
- Betaalbaarheid



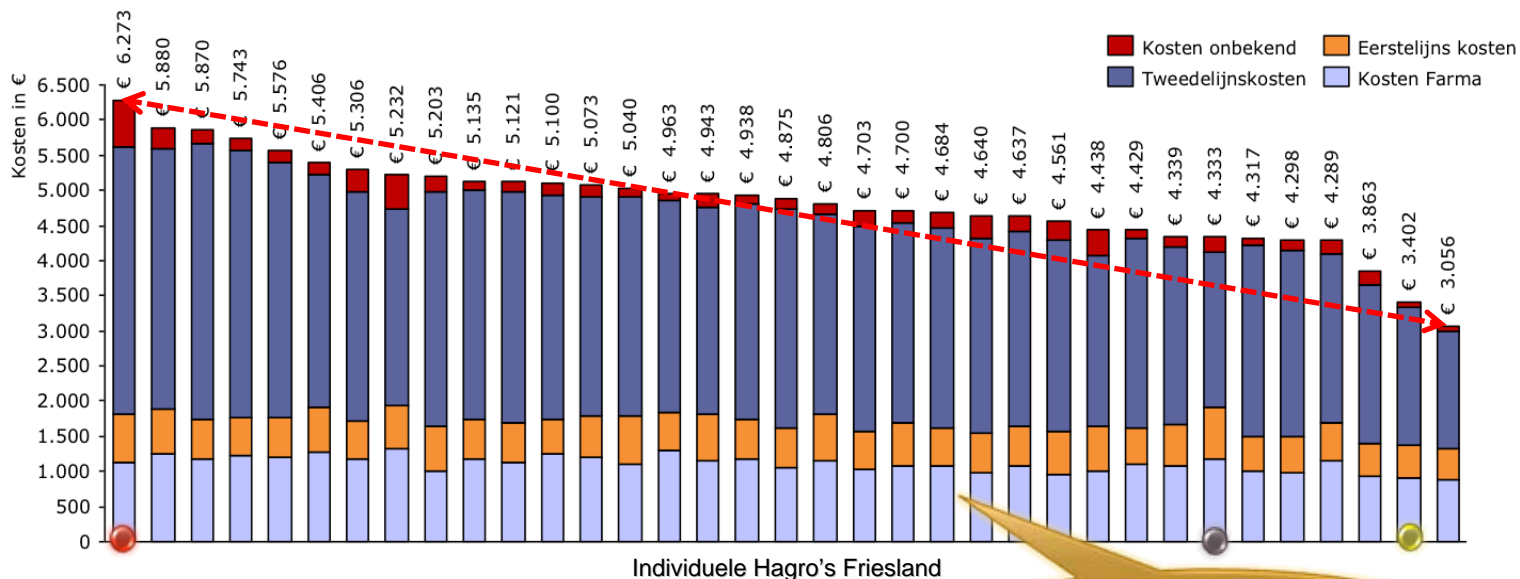
COPD in Friesland 2025
+ 5.000 zieke Klanten
+ €26 miljoen Zorgkosten
bij niet veranderen.

COPD KETENANALYSE EN MONITORING



HOGERE COPD ZORGKwaliteit Tegen Lagere Kosten ?

Gem. totale zorgkosten per verzekerde met COPD/Astma 45+ per HAGRO.



Spreiding tussen de hoogste en laagste is 105%

Benchmark versus

- 12% meer verzekerden bij de longarts
- 10% minder opnames
- 3% minder exacerbaties
- 4% minder infecties
- 84% lagere zorgkosten

Benchmark versus

- 6% meer verzekerden bij de longarts
- 17% minder opnames
- 15% minder exacerbaties
- 20% minder infecties
- 27% lagere zorgkosten

Gestructureerde zorg aan COPD patiënten gecoördineerd door huisartsen met specialisatie COPD laten significant minder acute opnames zien, minder antibiotica kuren en minder prednison stootkuren.

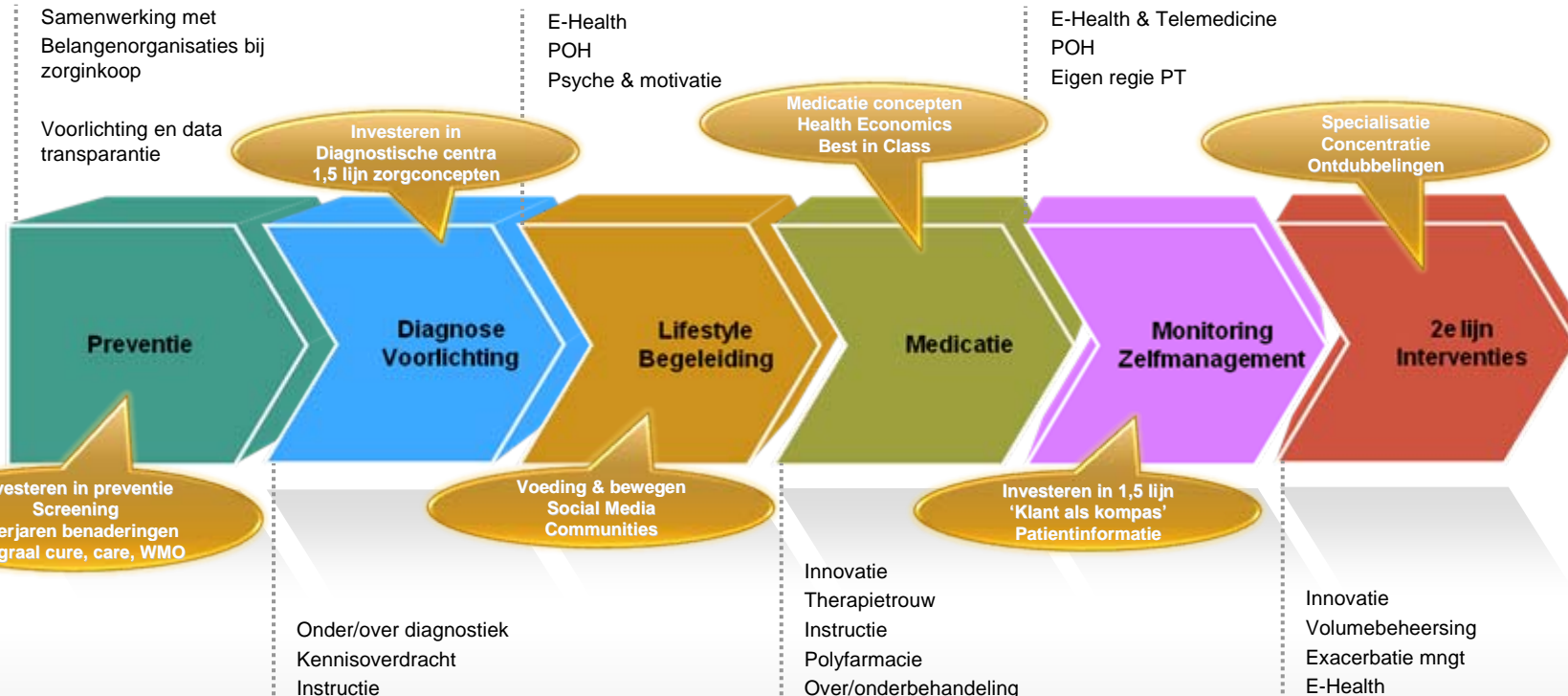
De kans op opgenomen te worden is ongeveer 2,5 keer zo groot wanneer COPD patiënten niet bij COPD artsen onder begeleiding zijn dan wanneer ze dat wel zijn.



KETENZORG

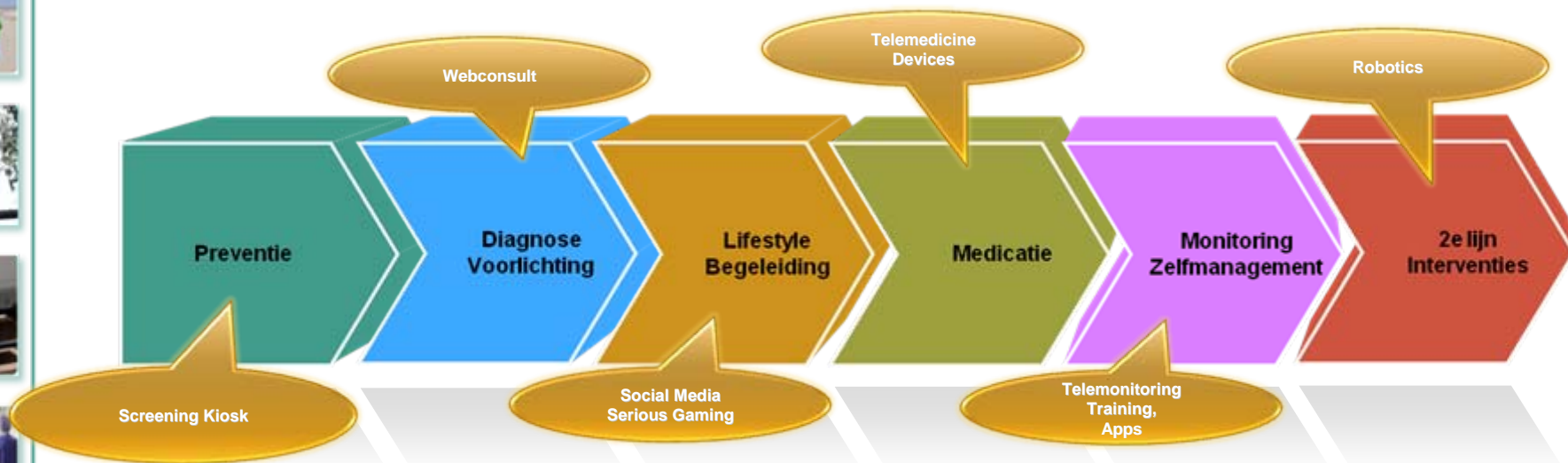
WAT BETEKENT DIT VOOR DE ZORGVERZEKERAAR?

Investerings verschuiven naar voren in de keten !



TECHNOLOGIE INNOVATIE

WAT BETEKENT DIT VOOR DE ZORGVERZEKERAAR?



UITDAGINGEN

- Beheersing volume toename (alternatieve logistiek)
- Verbeteren medische outcome
- Kostenreductie
- Expliciete kwaliteit van service, privacy en security
- Nadruk op betrouwbaarheid en veiligheid van systemen
- Hoog niveau van standaardisaties (interoperabiliteit, ketens)
- Nieuwe businessmodellen en partnerships (infra, content)
- Toegang medicus tot patientdossiers

