

Kelder Universiteitsbibliotheek UvA – Kavel II

15-12-2022



© MVSA Architects



UNIVERSITEIT VAN AMSTERDAM

 **Van Hattum en Blankevoort**

een VolkerWessels onderneming



WAVE



Weet je waar de nooduitgang is?



Ben je bekend met de verzamelplaats van dit pand?



Niet werven of rijden onder invloed van alcohol en/of drugs



Gebruik de juiste (goedgekeurde) arbeidsmiddelen en gereedschappen



Zorg voor veilige afzetting bij de werkplek



Niet roken buiten de daarvoor bestemde gebieden



Doe een LMRA (Laatste Minuut Risico Analyse)



Zorg voor een opgeruimde werkplek



Gebruik de voorgeschreven persoonlijke beschermingsmiddelen (PBM's)

wave

Wees Alert!
Veiligheid Eerst!

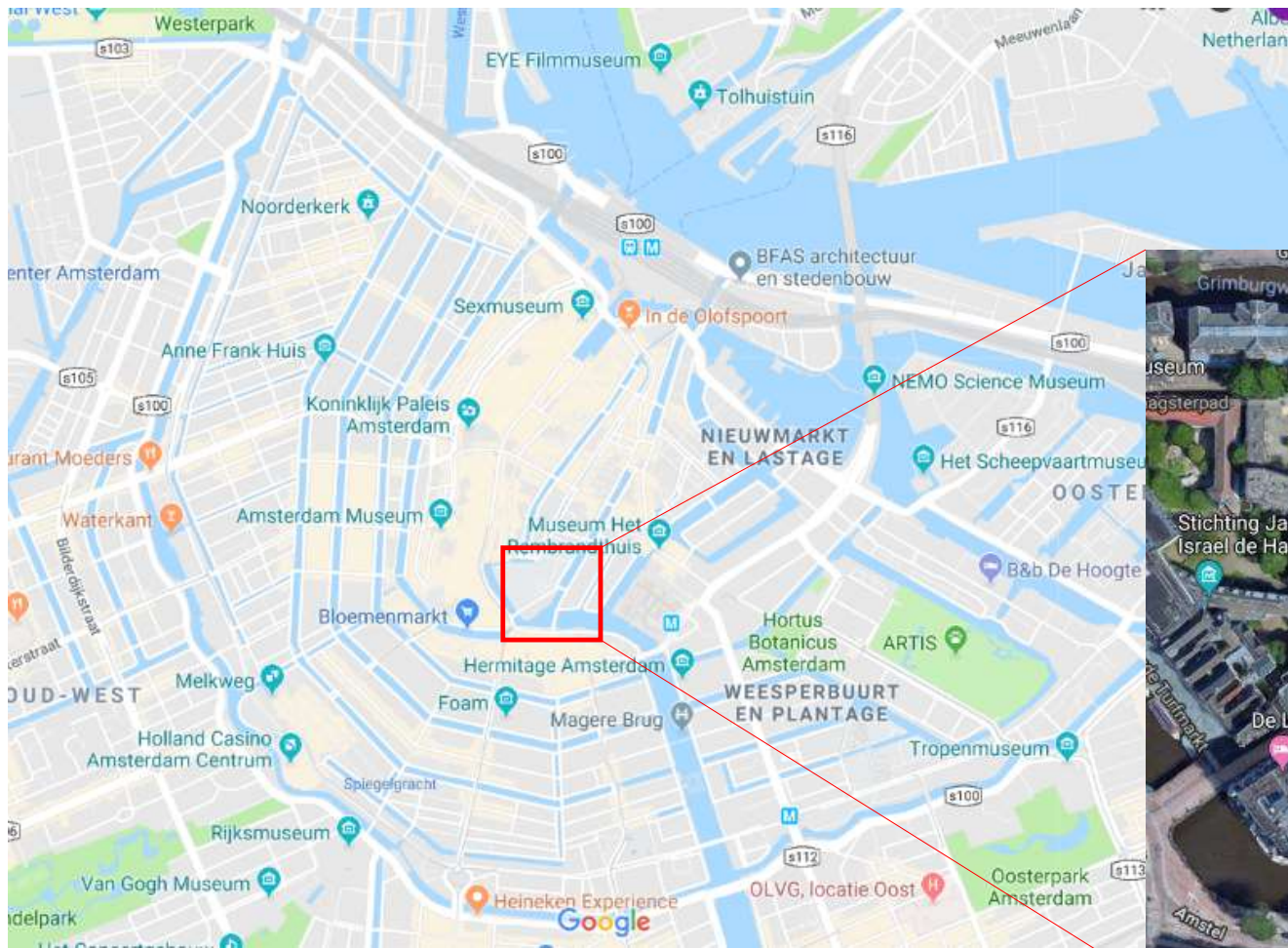
Introductie Van Hattum en Blankevoort



Amsterdam, Blauwbrug 1883



Context van het werk



Korte omschrijving project



Context van het werk

Kelder onder Tweede Chirurgische Kliniek en de Binnentuin



Korte omschrijving project

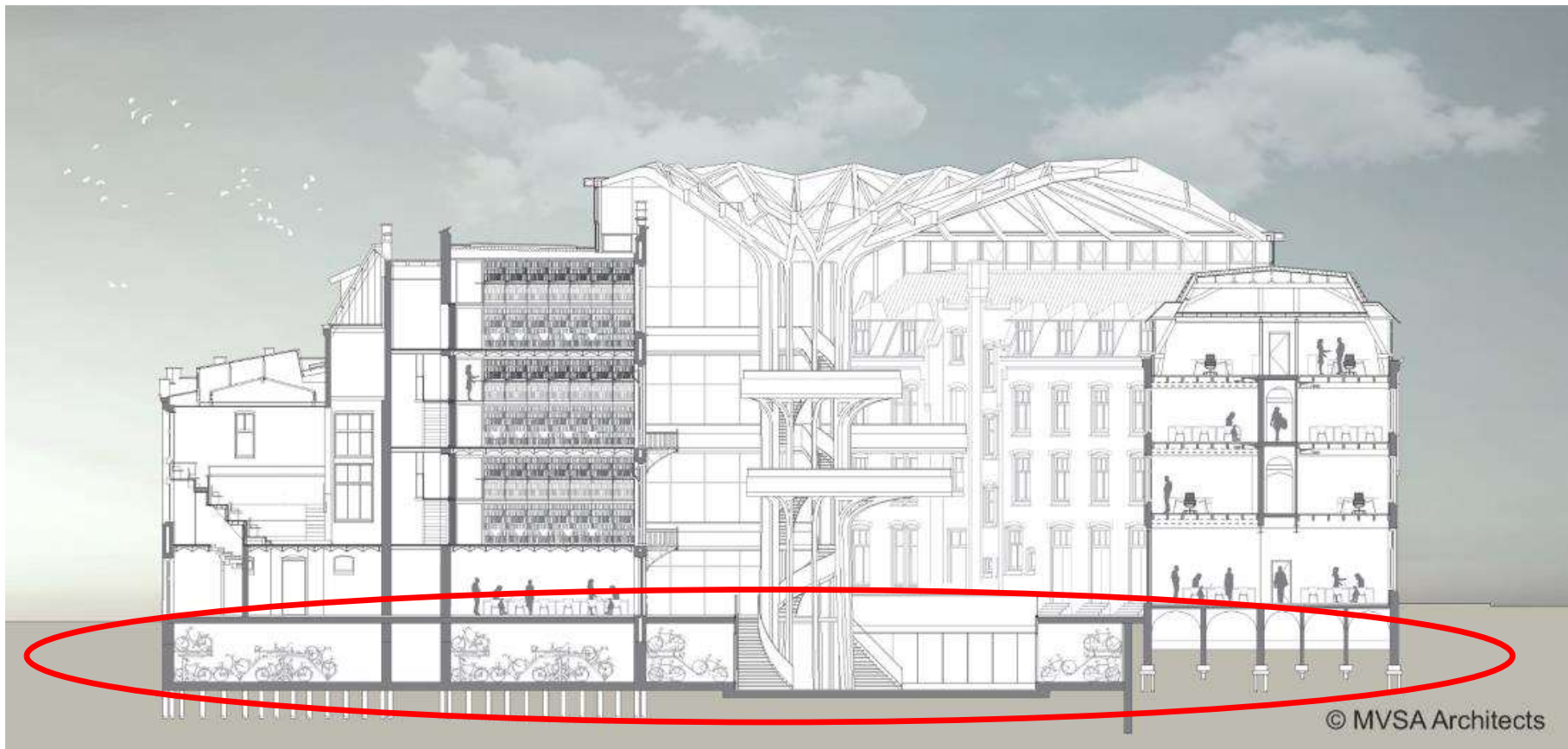


Korte omschrijving project



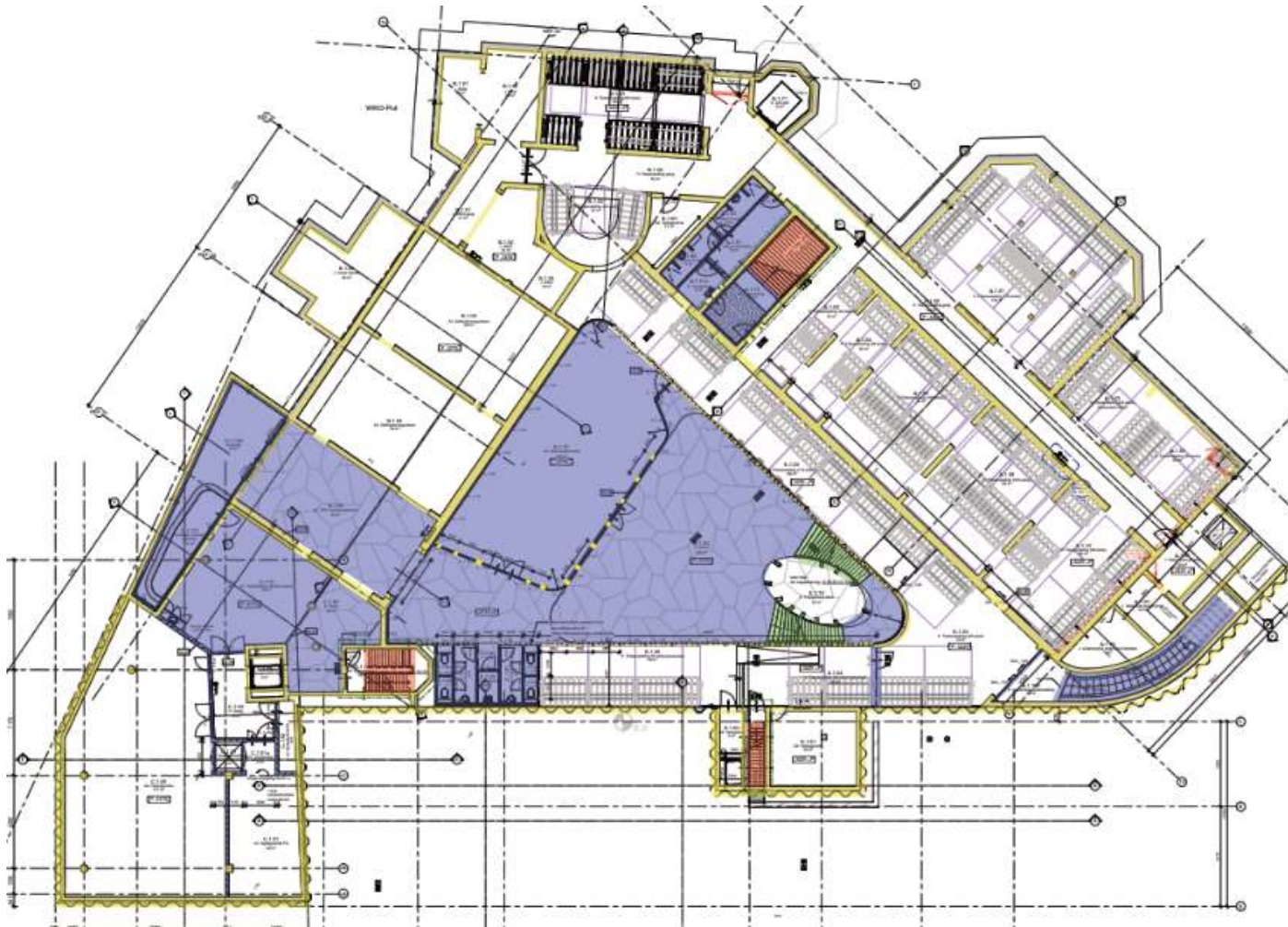
Soepele realisatie en
beheerste risico's

Korte omschrijving project



Korte omschrijving project

Eindsituatie



Korte omschrijving project Kavel 2

- Opdrachtgever: UvA
- Contractvorm: UAV-2012
Stabu-bestek
- Aanbesteding: openbaar met voorselectie
- Adviseurs:
van Rossum
Crux
MVSA / J. van Stigt
Valstar Simonis
- Realisatie: 2019/2021



Korte omschrijving project

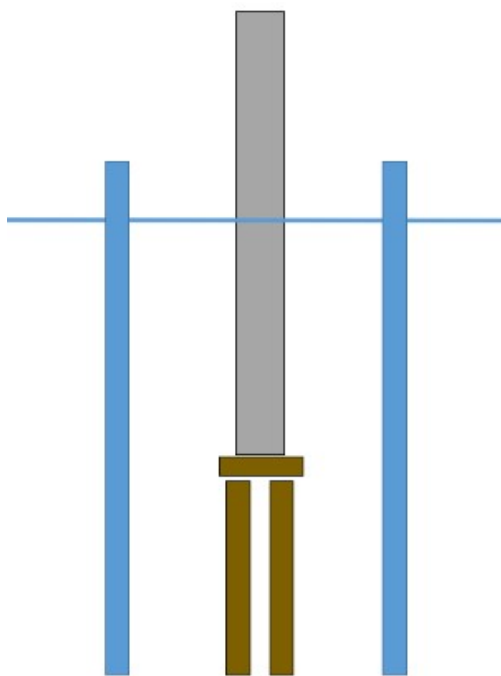
Speerpunten

- *Constructieve* veiligheid
- Fasering
- “Stick to the plan” <> Flexibiliteit
- Omgevingsmanagement (BLVC)
- Logistiek onderdeks

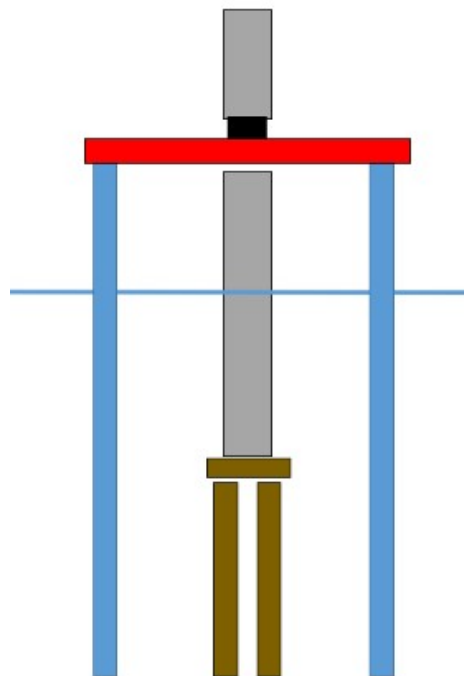


Faseringen

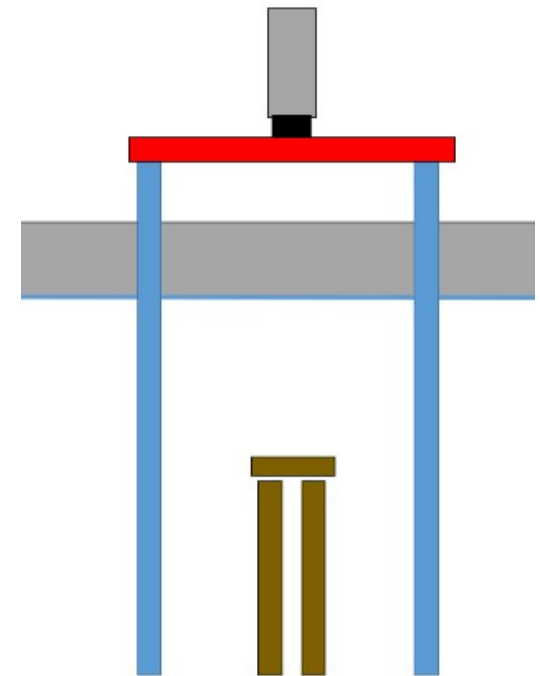
Fase 1 – Damwanden / Palen / Vijzelen / Begane grond vloer



Palen



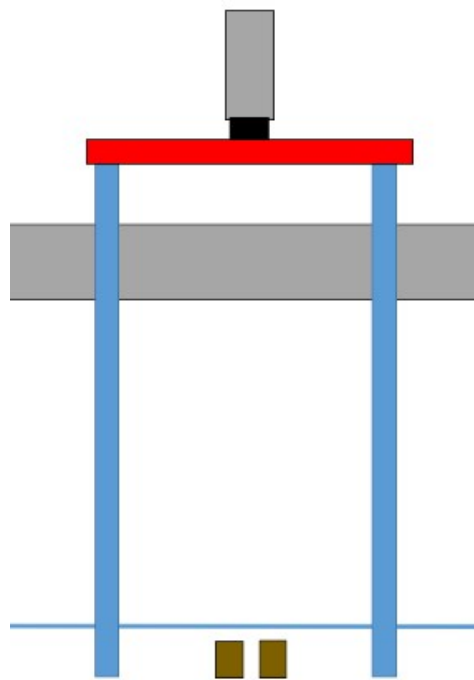
Vijzelen



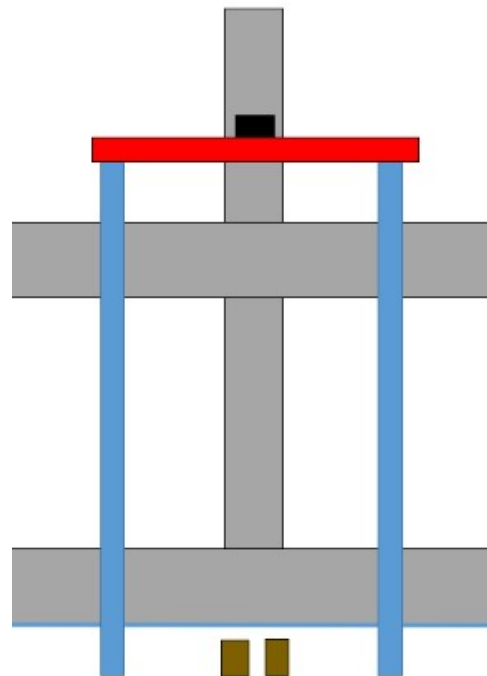
B.G.-vloer

Faseringen

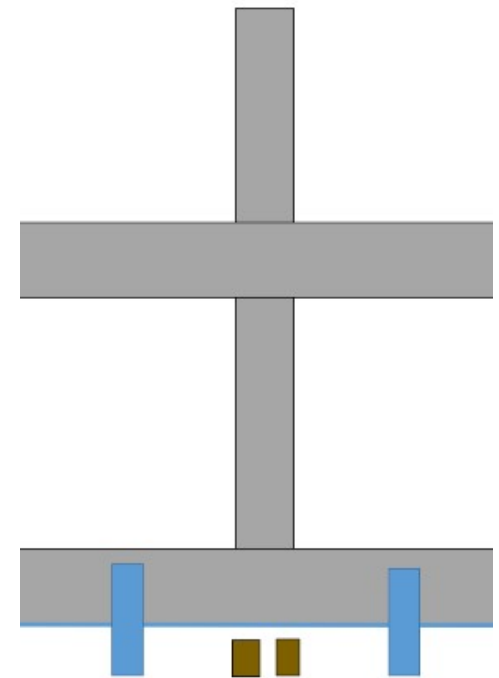
Fase 2 – Graafwerk / keldervloer en wanden / verwijderen damwanden



Graafwerk



Keldervloer en wanden



Eindsituatie

Wat hebben we bereikt in tenderfase

- Geen verrassingen in aanbidding door gezamenlijk optrekken
- Geoptimaliseerd en uitvoerbaar ontwerp
- Bereikbaarheid binnen en buiten pand
- Uitvoeringsgericht contract
- Robuust Plan van Aanpak met commitment partners
- Lijst met OG- en ON-risico's



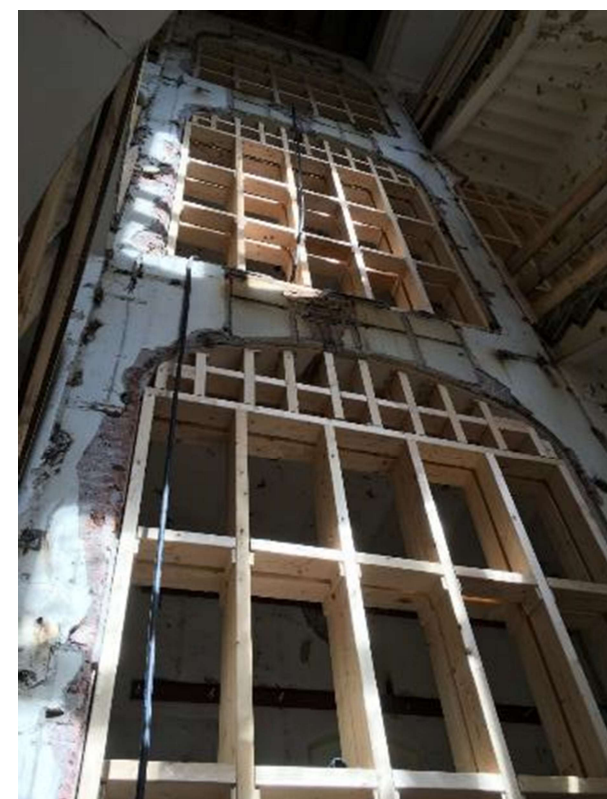
Wat hebben we bereikt in tenderfase



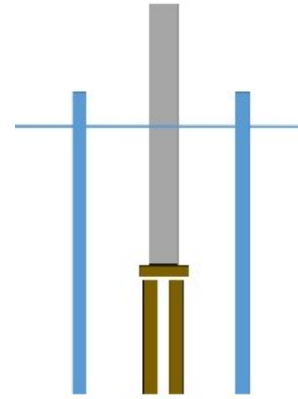
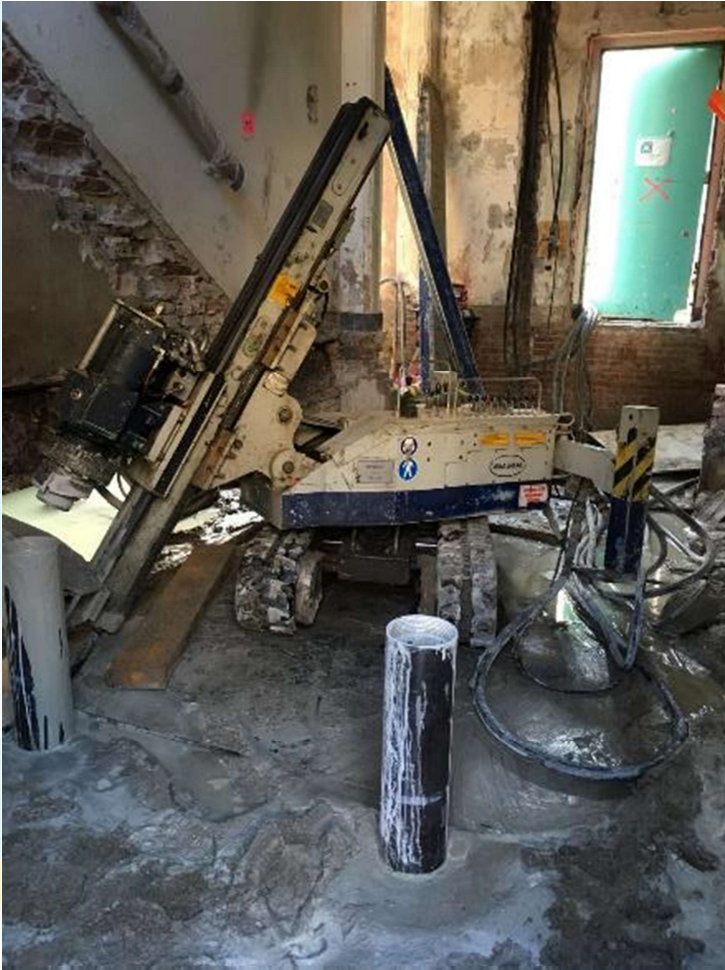
Leidend principe:

“we kennen en erkennen elkaars belangen en risico’s en handelen daar ook naar”







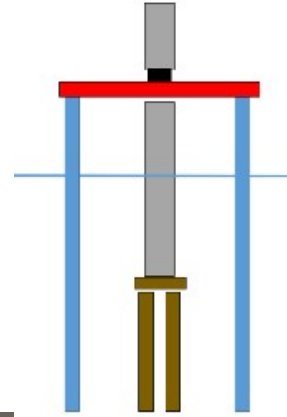


**Volker Staal en Funderingen
Van Hattum en Blankevoort**

Universiteitsbibliotheek UvA



Universiteitsbibliotheek



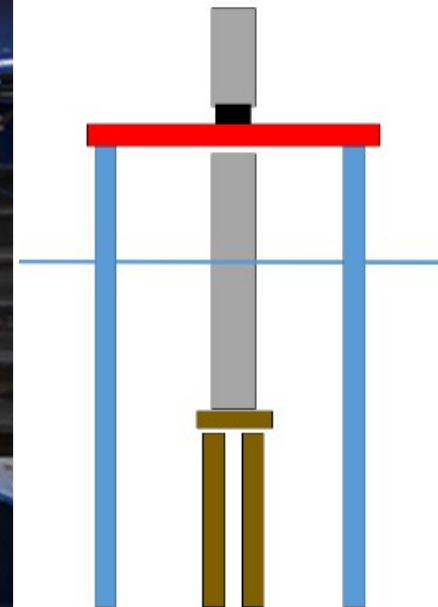
 **Volker Staal en Funderingen
Van Hattum en Blankevoort**
Universiteitsbibliotheek UvA

Universiteitsbibliotheek



Volker Staal en Funderingen
Van Hattum en Blankevoort

Universiteitsbibliotheek UvA

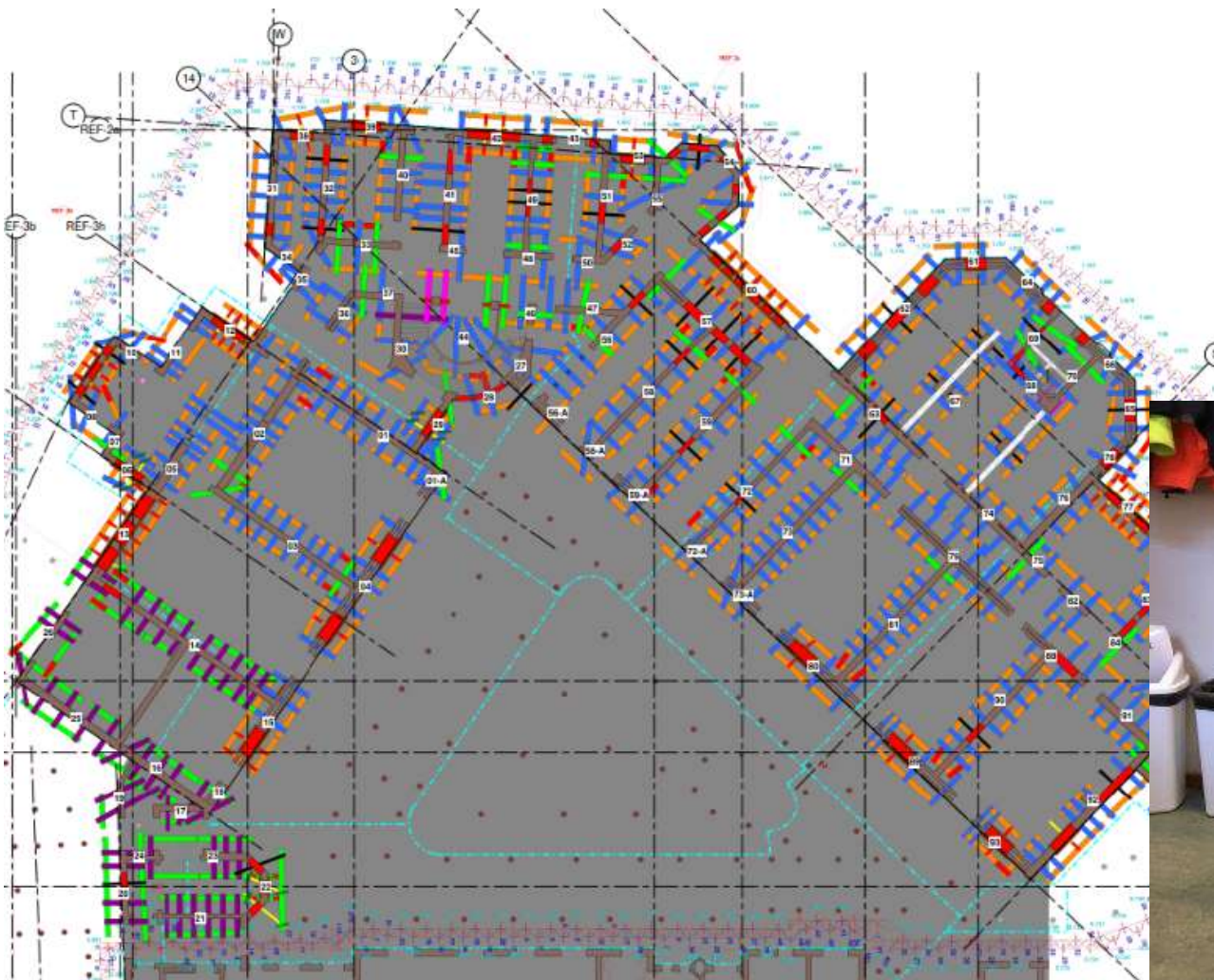


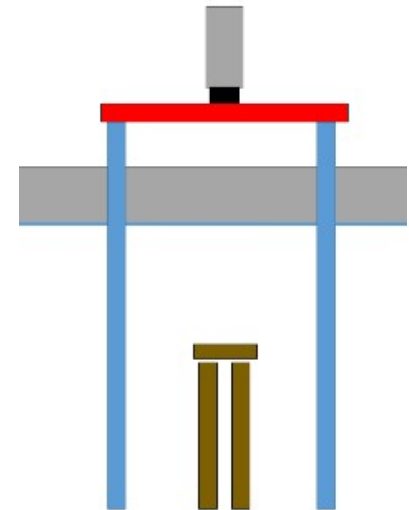


Universiteitsbibliotheek

-Verdiepte palen zijn niet gebruikt voor dit
jukkenplan

- Juk HEB300 S355 OK 1,06 +NAP
- Juk HEB300 S355 OK 1,36 +NAP
- Juk HEB300 S355 OK +NAP
- Juk HEB300 S355 OK -NAP
- Klemconstructies
- Praktisch juk HEB160 S235
- Praktisch juk gesnield





Universiteitsbibliotheek



Universiteitsbibliotheek



<https://my.matterport.com/show/?m=Y6cLPq6gELB&brand=0>

Universiteitsbibliotheek

Ontgraven



Universiteitsbibliotheek

Ontgraven



Universiteitsbibliotheek

Ontgraven

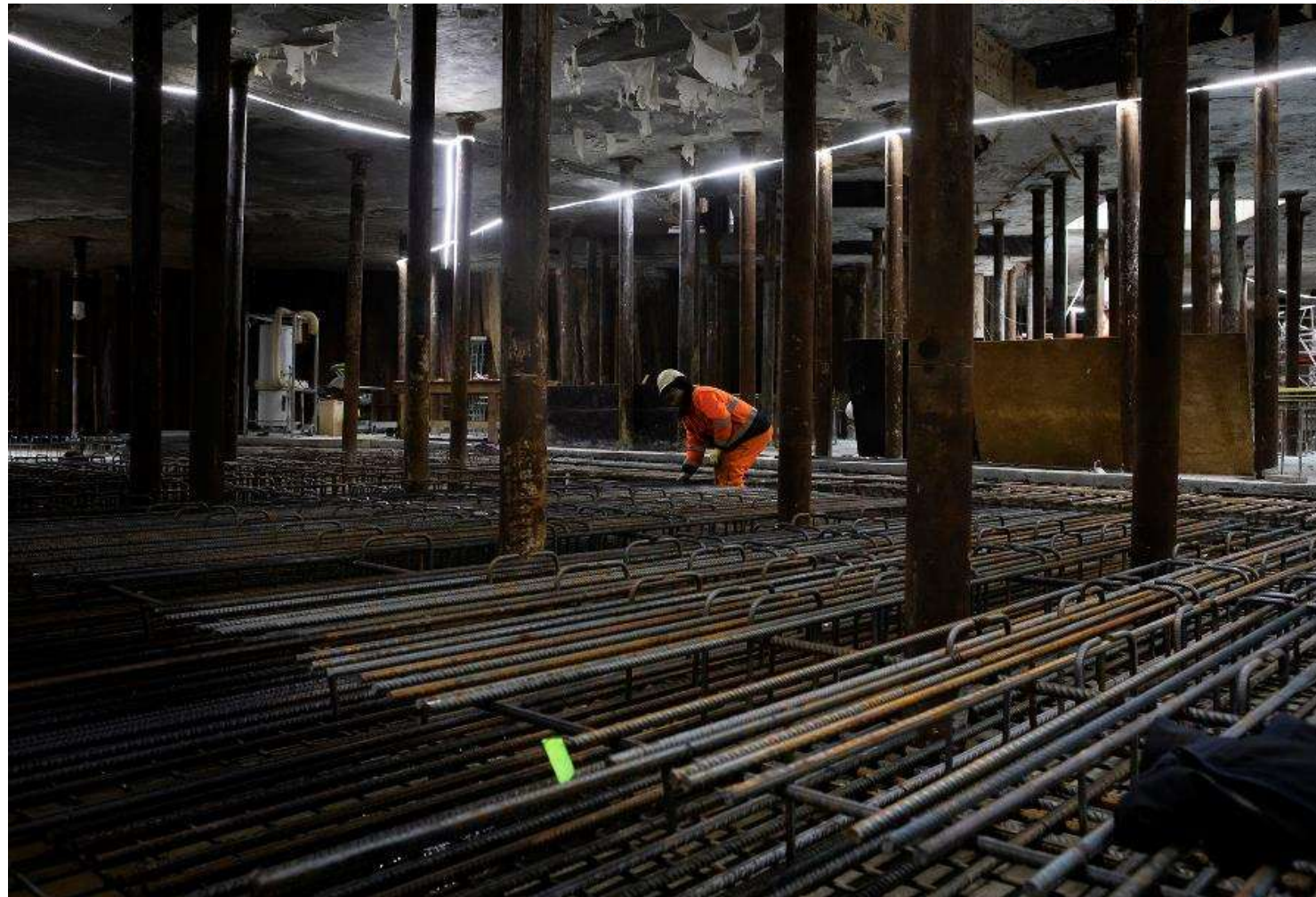


Universiteitsbibliotheek



Stempels & knikverkorters

Vlechten keldervloer

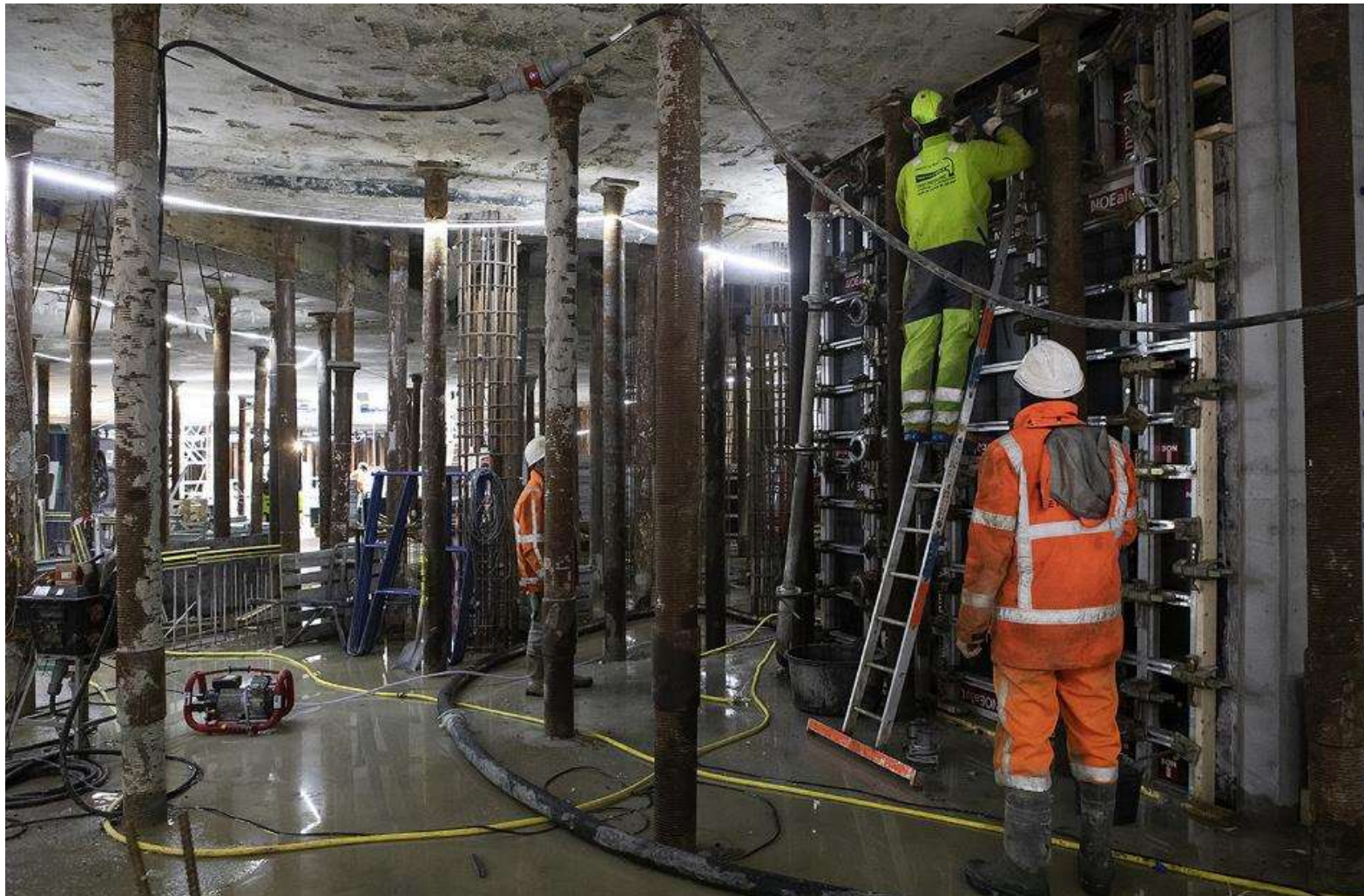


Storten keldervloer



Bekisten kelderwanden

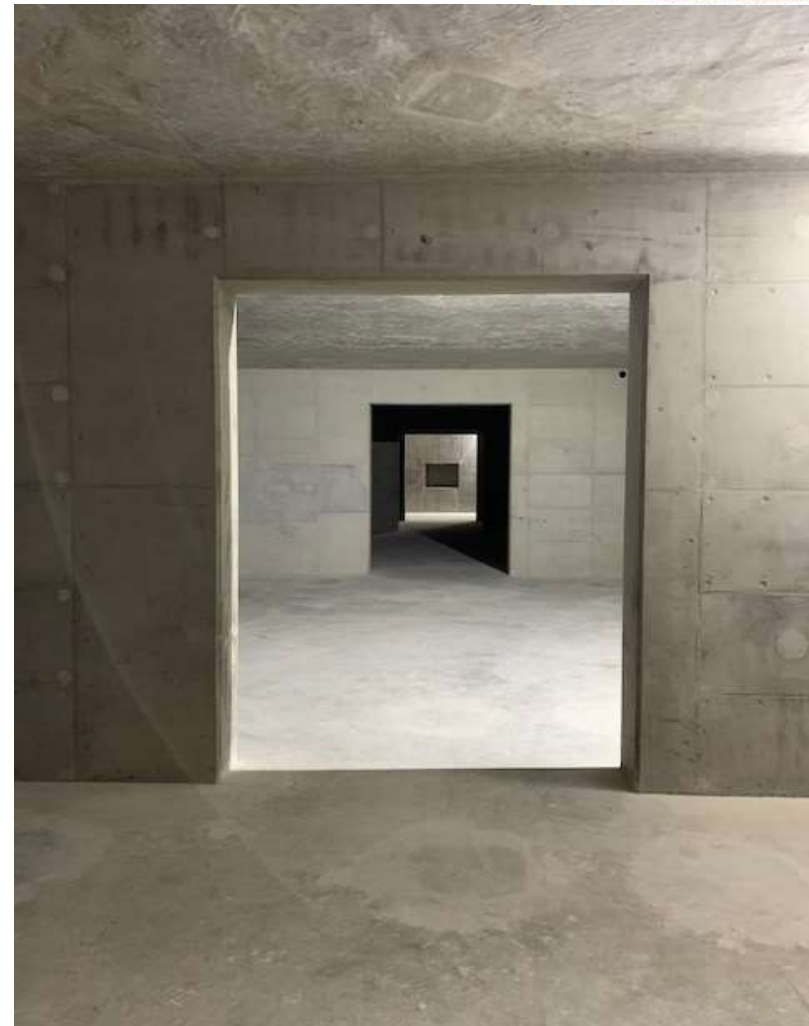




**Storten
kelderwanden**



Universiteitsbibliotheek UvA



Duurzaam eindresultaat

Energie (Gebouw Gebonden Vraag):

- Conventioneel Verbruik 1.430.094 kWh / jaar
- Dit is GGV= 96 kWh / m² BVO bij totaal 222 kWh / m² BVO

Opgenomen in het ontwerp:

- BREEAM Very Good
- Isolatie buitenschil + Atrium
- Grijswater opvang en hergebruik
- LED verlichting
- Gasloos - > elektrische cv voor piek
- PV cellen 58.000 kWh / jaar (11%)
- WKO -> 528.125 kWh / jaar dus een GGV = 36 kWh / m² BVO



Link naar Duurzaamheid



Hergebruik bestaand pand,
geschikt voor komende eeuw
met behoud culturele en historische waarde



BLVC



- Statische bouwplaats: 2 jaar lang dezelfde situatie
- Communicatie naar omgeving / betrekken omwonenden
- Huisvesting in bestaande panden (geen extra keet)
- Contact gemeente
- BLVC-plan en WIOR
- Bomenbehoud
- Gebruik OV
- Bouwplaatsvoorzieningen
- SROI
- ...





Volker Staal en Funderingen
Van Hattum en Blankevoort
Universiteitsbibliotheek UvA

