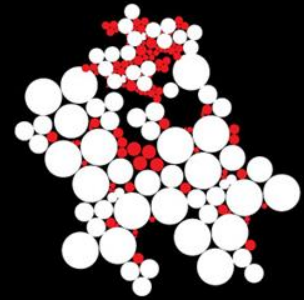


UNIVERSITY OF TWENTE.

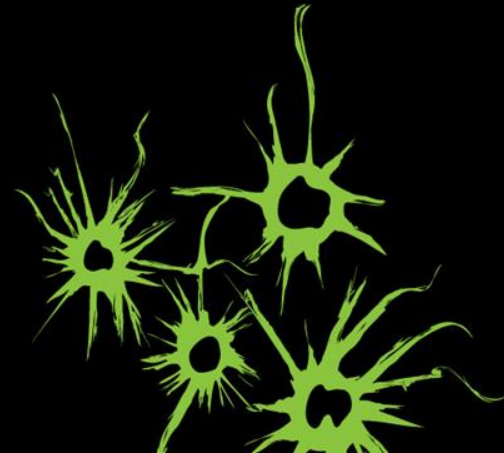


LAUNCH EVENT KIVI-LEERSTOEL DYNAMICS BASED MAINTENANCE

# ASSET LIFE CYCLE PLANNING & CONTROL

RICHARD RUITENBURG, JAN BRAAKSMA, LEO VAN DONGEN

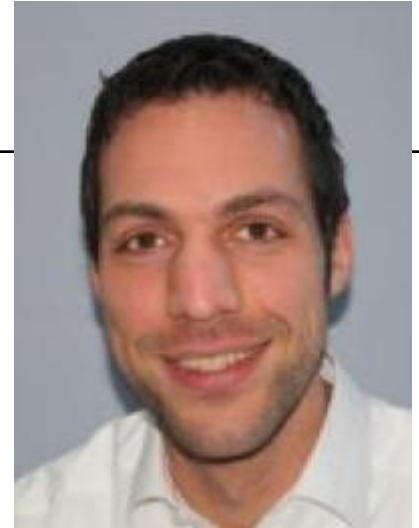
1 FEBRUARI 2017



# CONTACTINFORMATIE

VAN RICHARD RUITENBURG

---



- Richard Ruitenburg
- Universiteit Twente – Maintenance Engineering
- M: [r.j.ruitenburg@utwente.nl](mailto:r.j.ruitenburg@utwente.nl)
- T: 06-53348069
- I: <http://www.utwente.nl/ctw/opm/staff/ME/RuitenburgRJ/>
- I: <http://nl.linkedin.com/pub/richard-ruitenburg/a0/721/696>

**Neem gerust contact op om eens door te praten of meer over mijn onderzoek te horen!**



Asset Life Cycle Management



de kracht van vooruit kijken



5 verrekijkers

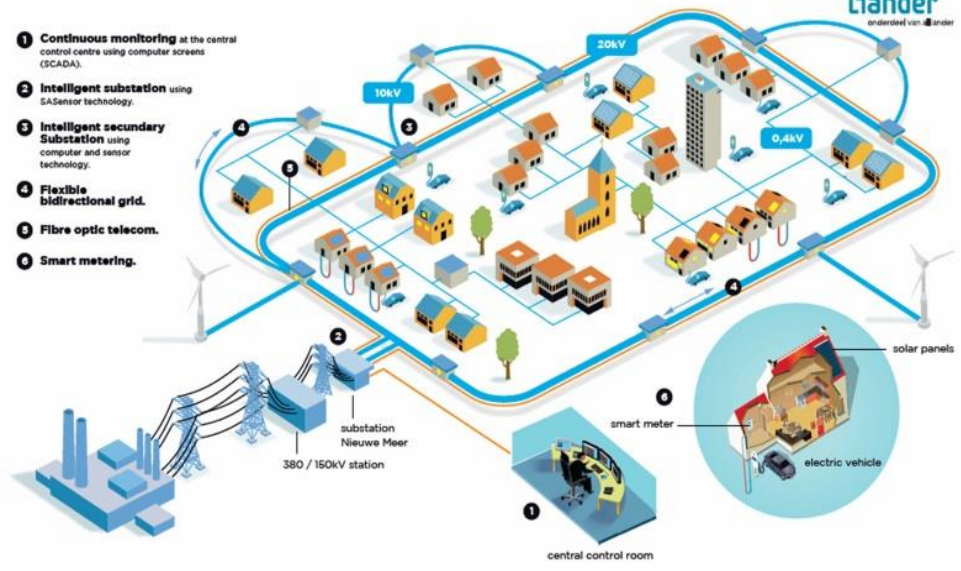


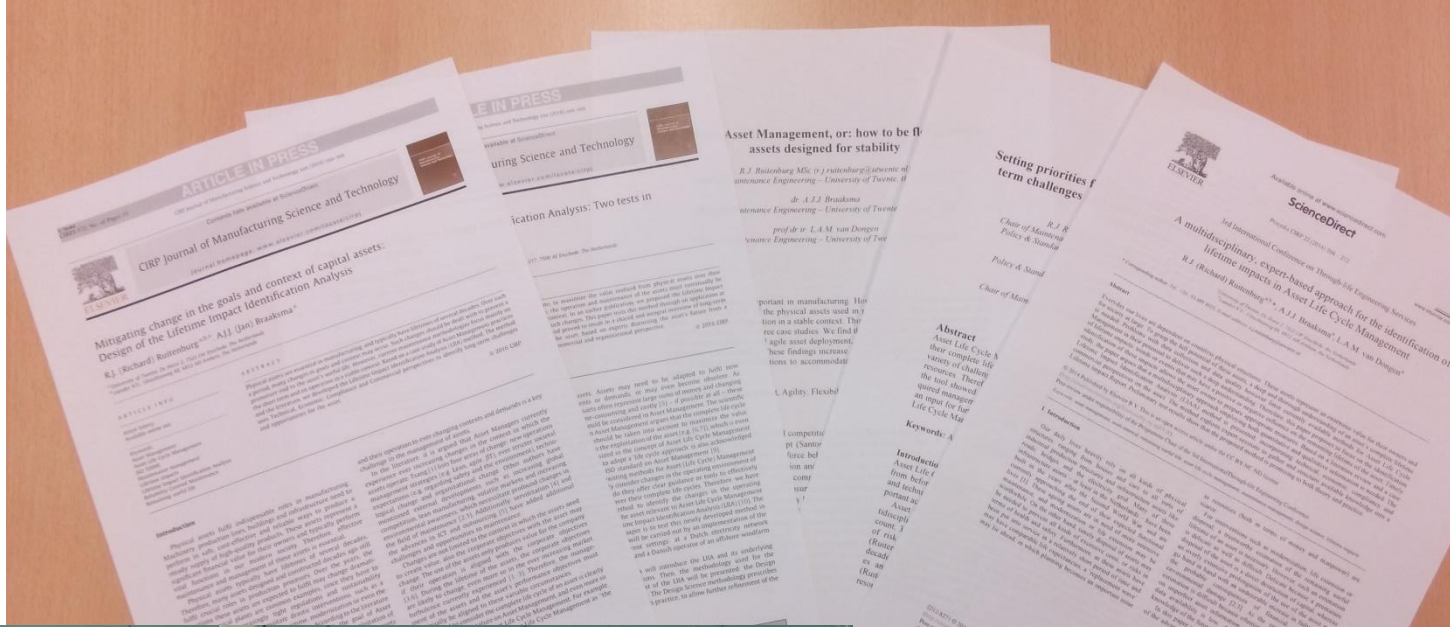
wendbaarheid

A long-exposure photograph of a city street at night. The image shows a tram on tracks in the foreground, with light trails from cars and buildings in the background. The scene is illuminated by city lights, creating a vibrant and dynamic atmosphere. The text "Hoe toekomstbestendig zijn onze assets?" is overlaid on the right side of the image.

Hoe toekomstbestendig zijn  
onze assets?

# UNIVERSITEIT TWENTE.







Asset Life Cycle Management



de kracht van vooruit kijken



5 verrekijkers



wendbaarheid

An offshore oil rig is shown at night, illuminated by its own lights. A large flare is visible on the left side, emitting a bright orange flame and a plume of dark smoke. The rig's complex structure of steel beams and platforms is silhouetted against the dark sky. In the background, other smaller rigs are visible on the horizon over the dark sea.

## Asset Life Cycle Management

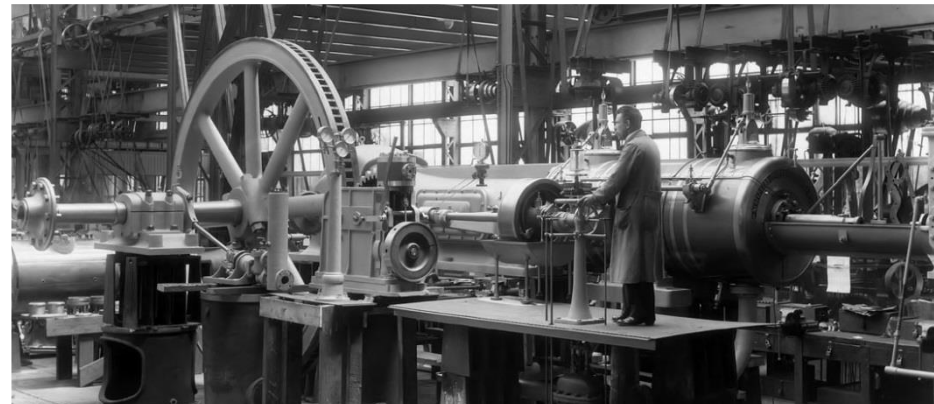
1. een georganiseerde, multidisciplinaire werkwijze
2. die mensen en middelen inzet
3. om prestatie- en kostendoelstellingen te halen
4. gedurende de hele levenscyclus van de asset
5. rekening houdend met risico's en externe ontwikkelingen

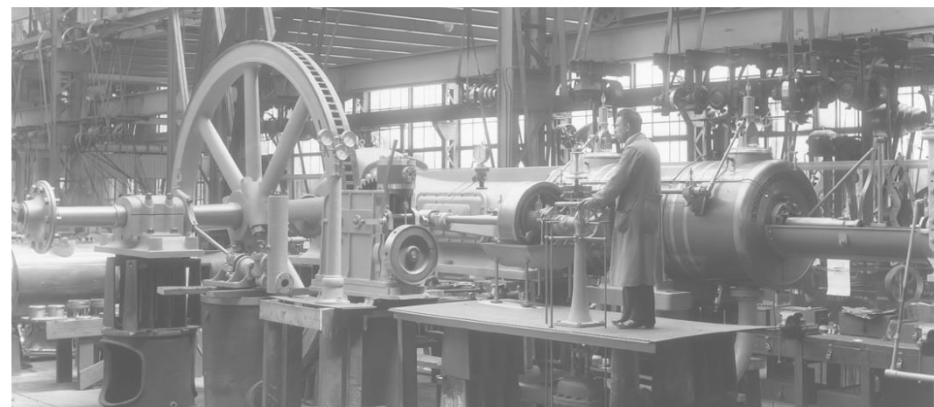
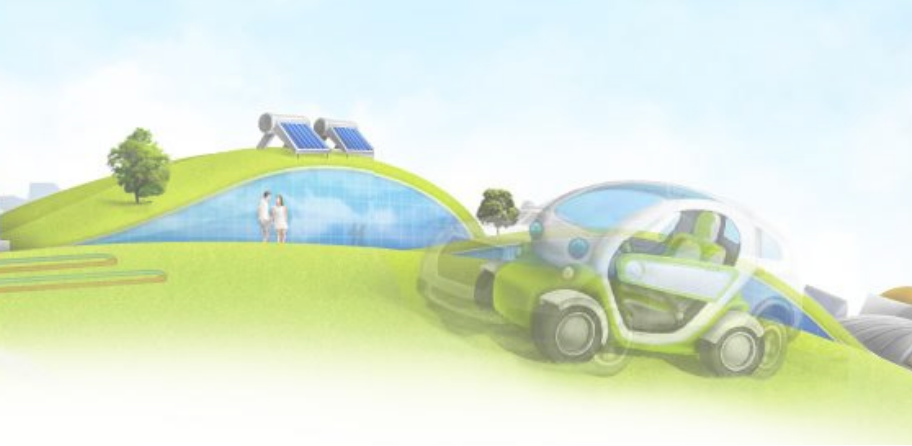
*(Pudney, 2010)*





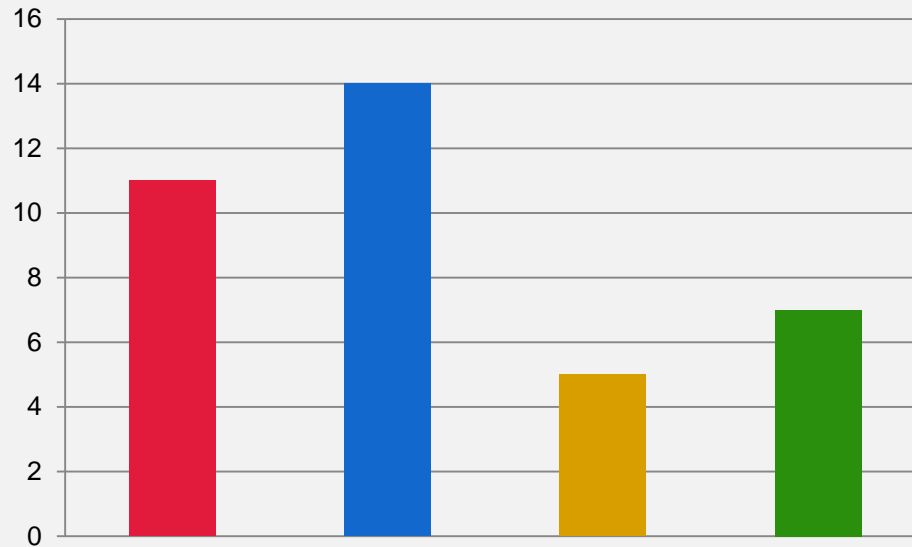
Maximale waarde voor de business creëren met fysieke assets, over de gehele levensduur. (oa ISO 55.000)





**INTERACTIE**

# Op welke manier heeft u in uw dagelijks werk te maken met onderhoud en Asset Management?



ik werk in het  
onderhoud of Asset  
Management



ik kom deze thema's  
tegen als adviseur of  
consultant



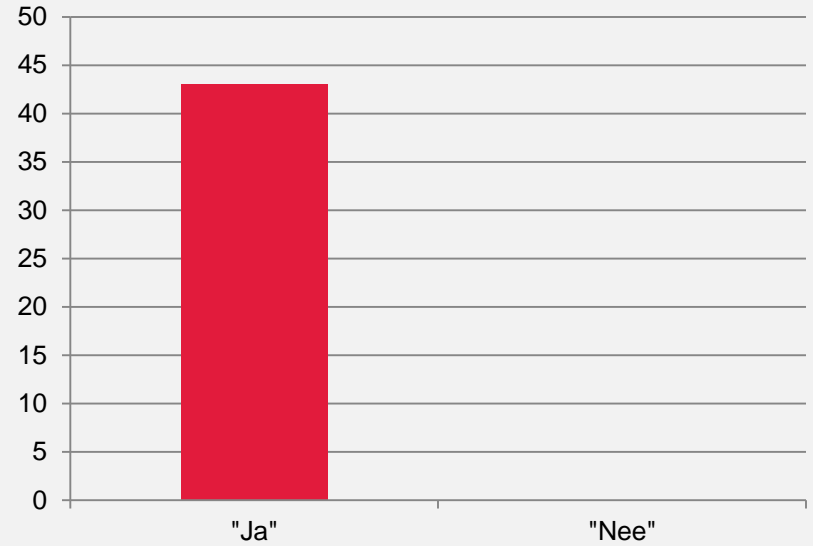
ik heb als ontwerper /  
ingenieur te maken  
met onderhoud



overig



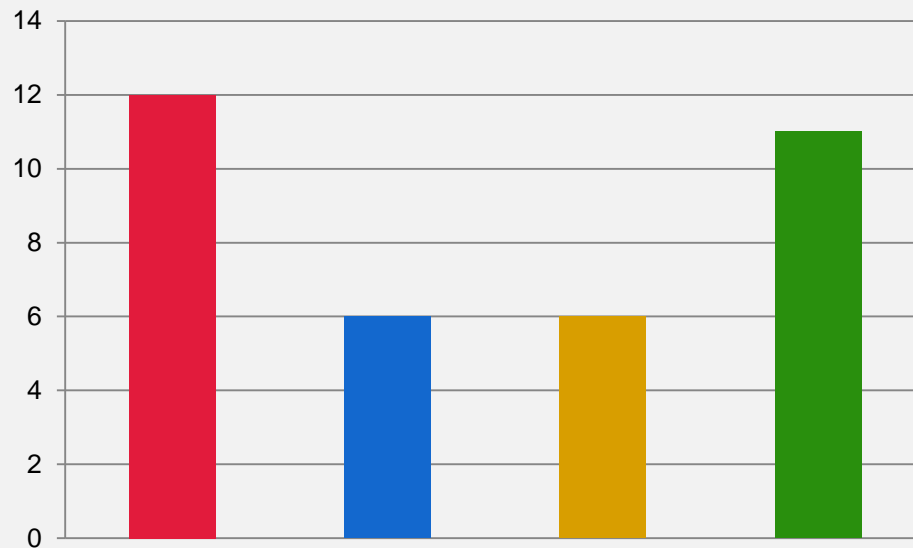
# Herkent u deze uitdagingen?



▲ Ja

◆ Nee

# Wat ziet u in uw dagelijks werk als de belangrijkste uitdaging?



veranderende omgeving en doelen



brandjes blussen



vergrijzing / gebrek aan kennis en kunde



verouderende assets



Asset Life Cycle Management



de kracht van vooruit kijken



5 verrekijkers



wendbaarheid

















Willy



# INVESTIGATING THE TITANIC DISASTER

## THE OFFICIAL INQUIRY

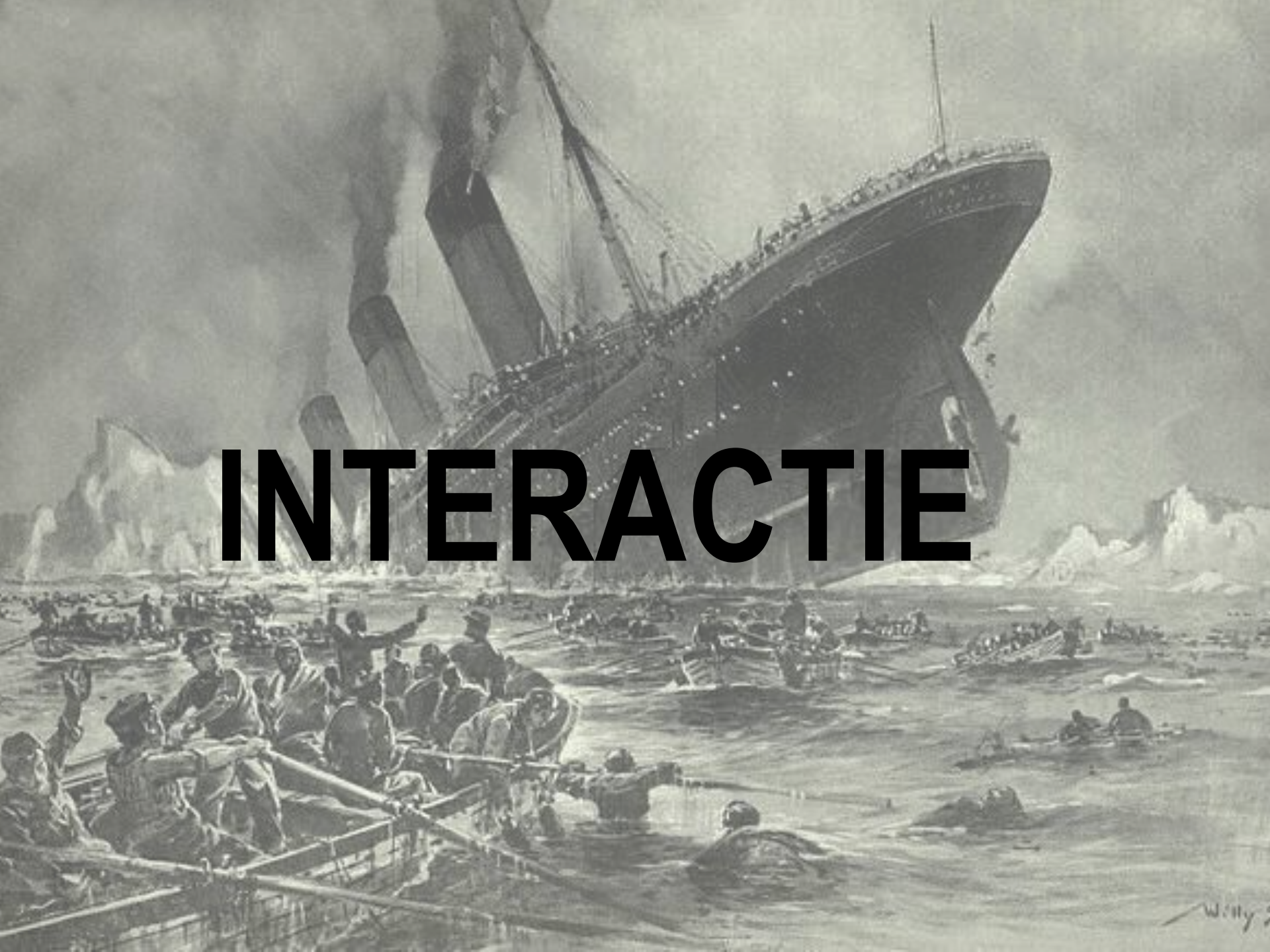
---

Senator Smith: chair of the official inquiry

Fleet: the lookout in the crows nest

- Senator Smith: "Suppose you had glasses [binoculars] ... could you have seen this black object [the iceberg] at a greater distance?"
- Fleet replied: "We could have seen it a bit sooner."
- Senator Smith: "How much sooner?"
- Fleet: "Well, enough to get out of the way."

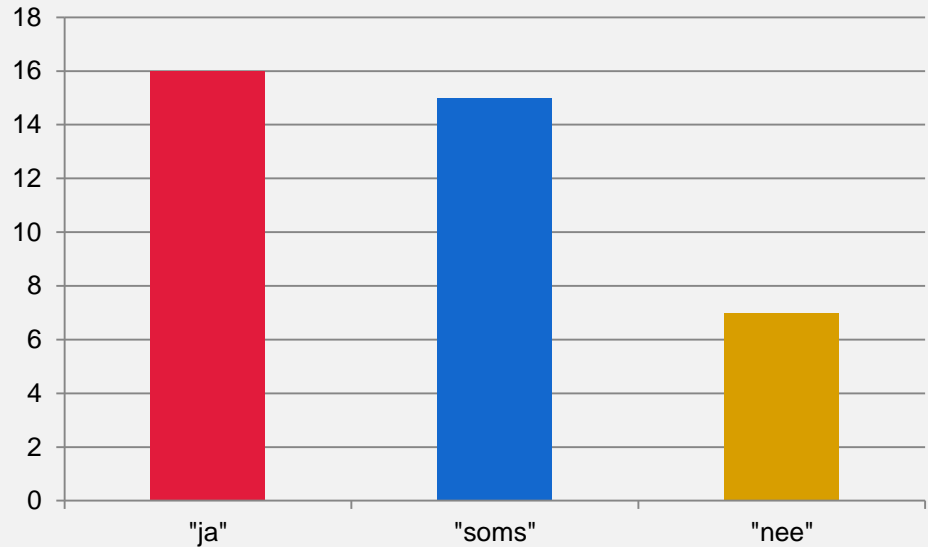




# INTERACTIE

Willy

# Herkent u de analogie van de asset manager en de 'ijsberg' in uw dagelijks werk?

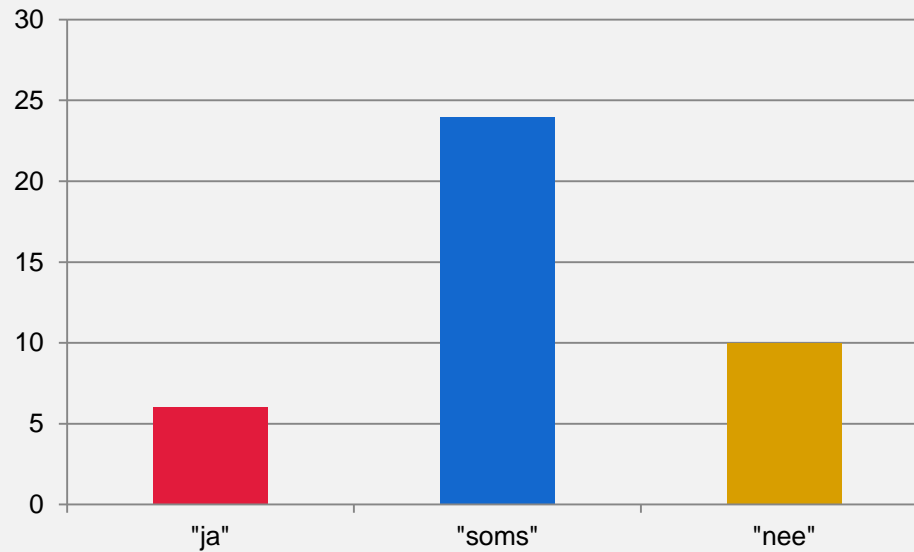


▲ ja

◆ soms

● nee

# Worden 'ijsbergen' in uw organisatie op tijd gezien?



▲ ja

◆ soms

● nee



Asset Life Cycle Management



de kracht van vooruit kijken



5 verrekijkers



wendbaarheid

# Doel: proactief, strategisch Asset Management

dat vanuit een goed inzicht in de huidige assets  
en de doelstelling met die assets





door het tijdig identificeren van **kansen** en  
*bedreigingen*



en hier actief op te sturen,  
maximaal van waarde is.





# Technische lifetime impact





**Economische lifetime impact**



**Compliancy lifetime impact**

A man with short blonde hair is riding a red bicycle with yellow tires. He is wearing a white t-shirt, red shorts with a white stripe, yellow sunglasses, and black flip-flops. He is leaning forward, looking towards the camera. The bicycle has 'CITANE' written on the frame. The background is a dense wall of green leaves. The text 'Klantbehoefte lifetime impact' is overlaid on the right side of the image.

**Klantbehoefte  
lifetime impact**



**Organisatorische lifetime impact**



**INTERACTIE**



Asset Life Cycle Management



de kracht van vooruit kijken



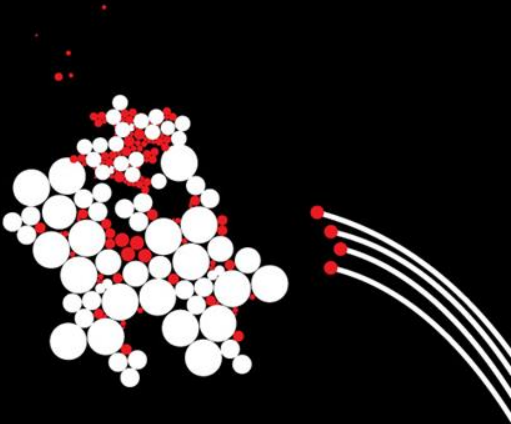
5 verrekijkers



wendbaarheid







# AFSLUITING

