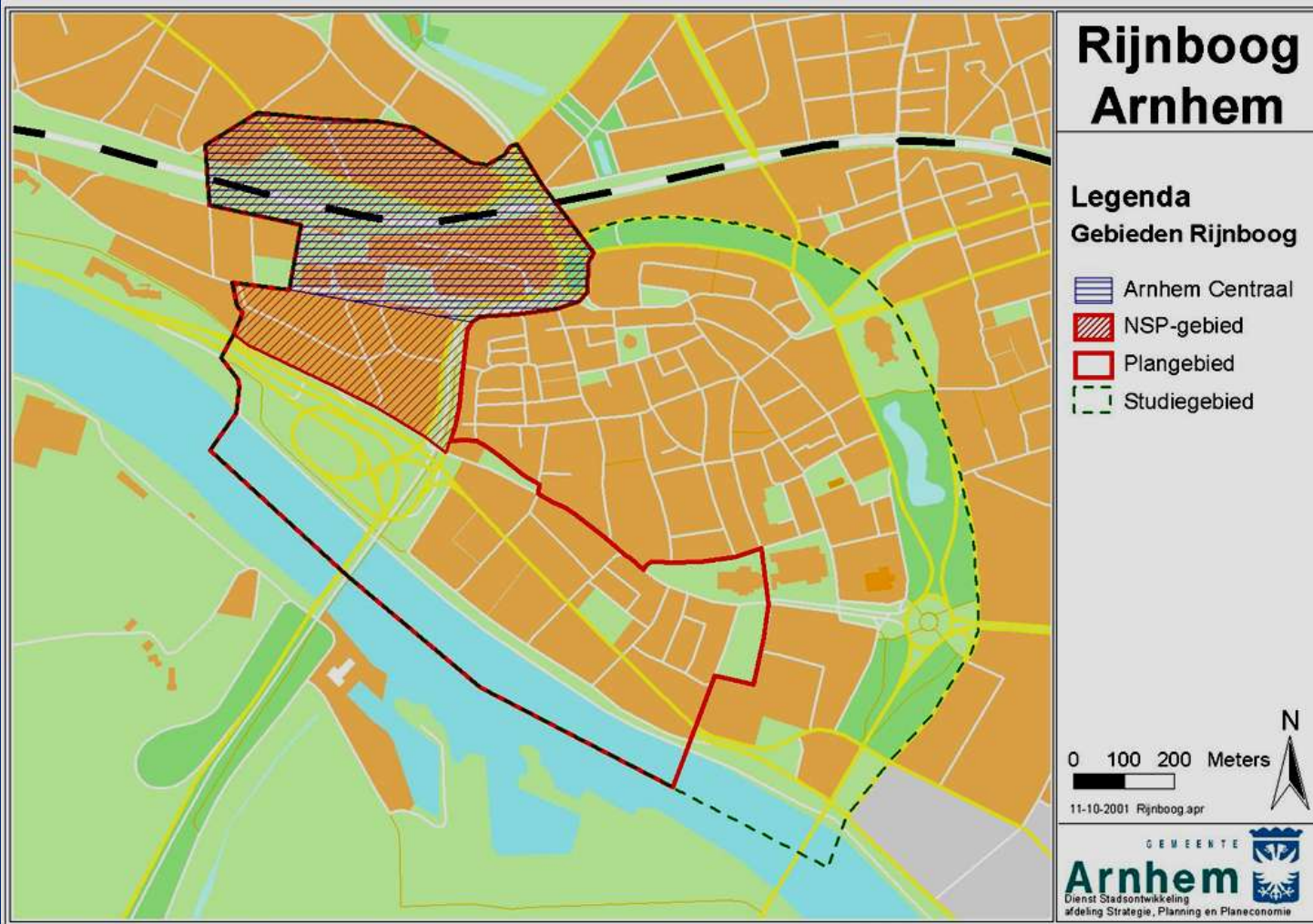




Presentatie Ingenieursvereniging len van der Coelen

7 juni 2010

Ligging in de stad



Waarom Rijnboog ?

Zuidelijke binnenstad is na 50 jaar aan forse opknap beurt toe

Wat willen we bereiken ?

- De historische binnenstad verbinden met de Rijn/ Rijnkade
- Arnhem Centraal verbinden met bestuurs en cultuurcentrum
- Ruimte voor culturele vernieuwing voor stad en regio



Huidige situatie

- Littekens wederopbouw
- Mono functionaliteit
- Onaantrekkelijke openbare ruimte
- Geen culturele diversiteit
- Weinig duurzame werkgelegenheid



Masterplan als voorstel tot transformatie



PHOTO BY ROSA PELAJ



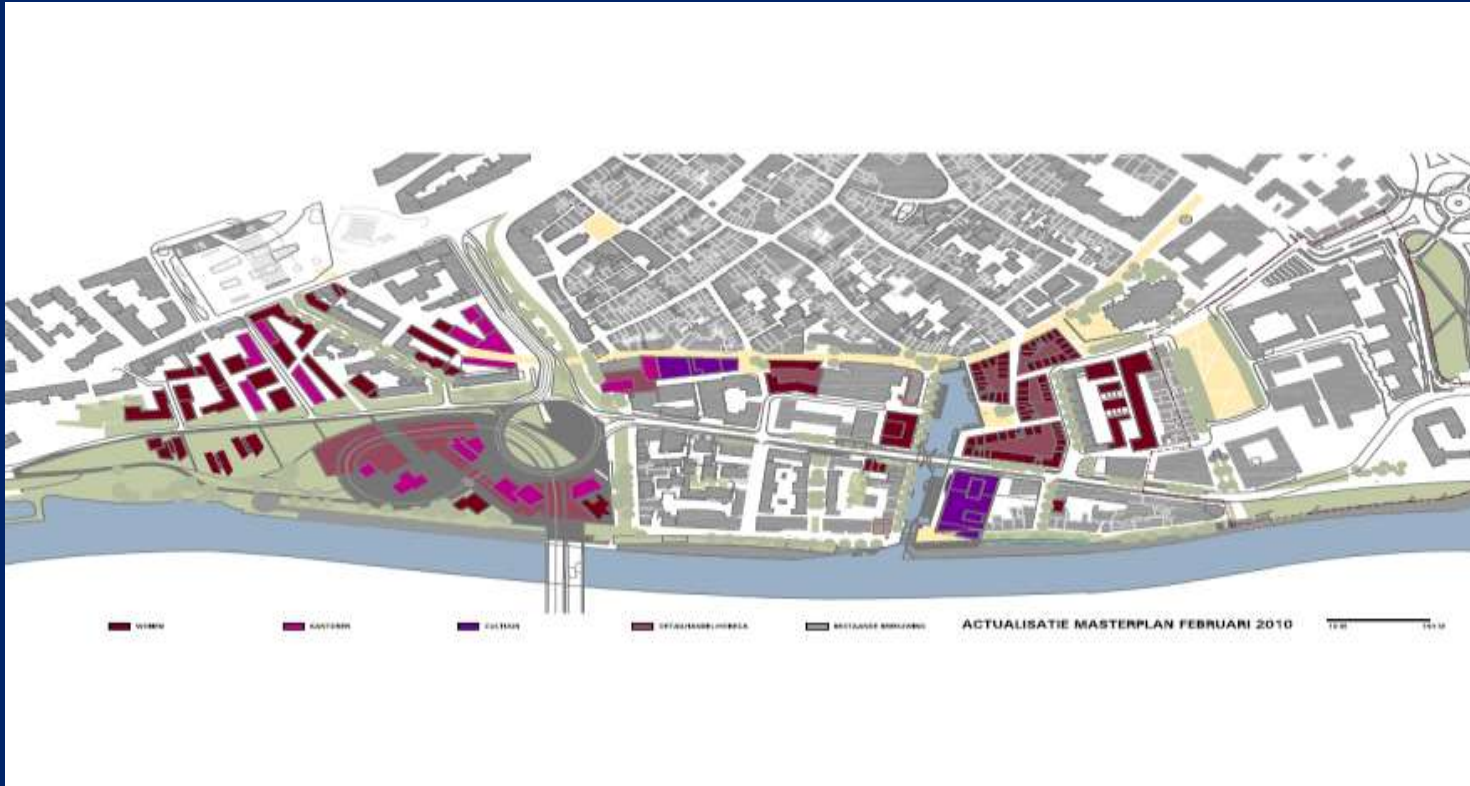
(Rol van) betrokken partijen

De Gemeente Arnhem is:

- Risicodragers van grondexploitatie
- Investeerder in openbare parkeergarage Havenkwartier (minimaal 550 plaatsen)
- Opdrachtgever/investeerder voor twee culturele gebouwen: kenniscluster en kunstcluster
- Verwerver van het noodzakelijke vastgoed (met als laatste instrument: onteigening)

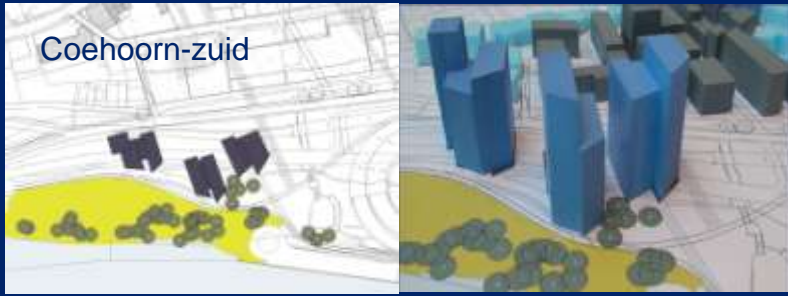
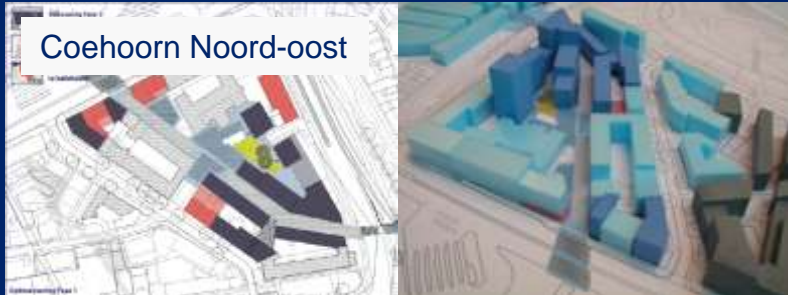


Van masterplan naar gefaseerde uitvoering (drie fasen)

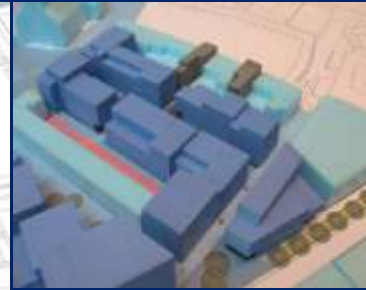


- 2004: Raadsbesluit Masterplan
- 2006: Raadsbesluit Herdefinitie; fase 1 uitvoeren, GREX fase 1
- 2007: Raadsbesluit variant Sluis
- 2008: Raadsbesluit Haalbaarheidsstudie Cultuur in Rijnboog
- 2009: Raadsbesluit Nota van randvoorwaarden & schetsontwerp Havenkwartier
- 2010: collegeakkoord en motie raad geen haven

Fase 1: 6 deelprojecten

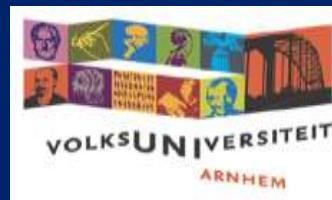


- eigen tempo en proces
- eigen specifieke opgave



Partners Kenniscluster

de/Bibliotheek



Kunstencluster



An aerial photograph of a city grid, likely in the Netherlands, showing a dense arrangement of buildings and streets. A prominent red banner is overlaid at the top of the image.

Culturele podia in Rijnboog?

aanleiding vanuit cultuur

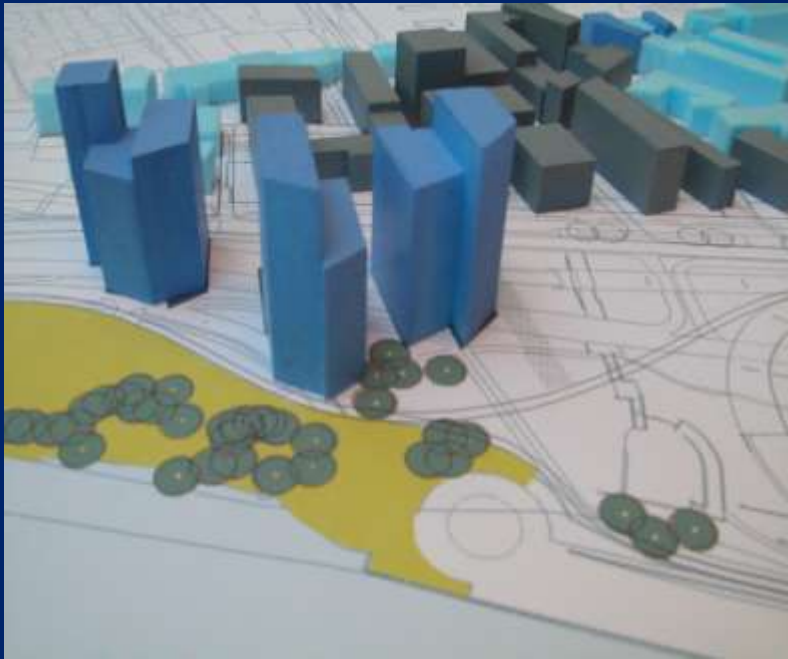
- verouderde gebouwen
- gebrek aan mogelijkheden om in te spelen op actuele ontwikkelingen
- geen optimale ligging/ orientatie
- achterstallig onderhoud

aanleiding vanuit rijnboog

- culturele voorzieningen als smaakmakers van het gebied
- culturele voorzieningen als waardecreatie
- culturele voorzieningen als publiekstrekkers

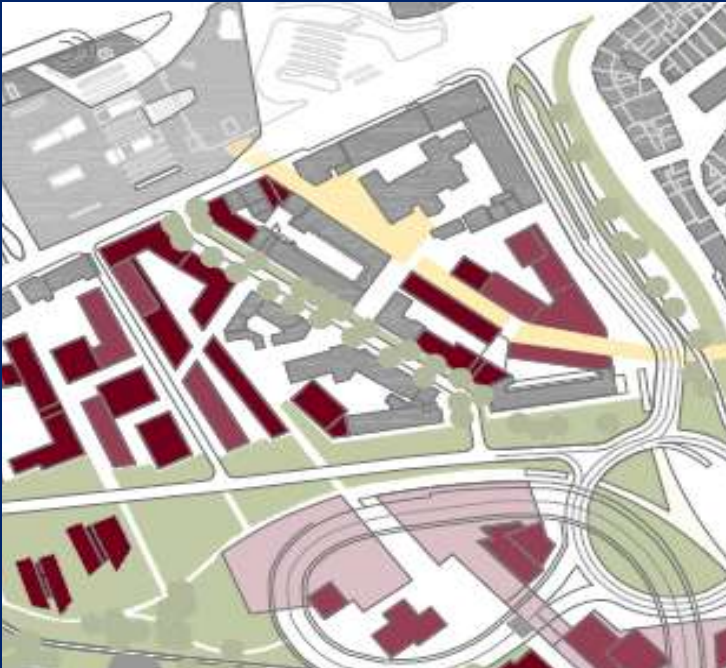
Coehoorn Zuid

- Herijking uitgangspunten noodzakelijk



Coehoorn Noord Oost

- Deel looproute realiseren
- Programma onderzoeken: kantoren, woningen, hotel (diverse marktinitiatieven)



Bartok



- Startovereenkomst met MAB en Portaal
- VO stedenbouwkundig plan gereed (Drost en van Veen)
- Programma:
 - Detailhandel 1000m²
 - Woningen 50-100



Nieuw plan vml Havenkwartier opstellen



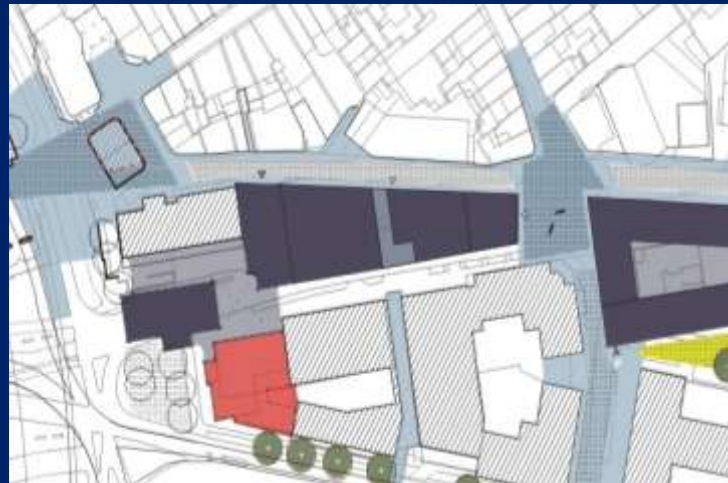
Paradijs

- Startovereenkomst met BPF en Blauwhoed
- Ontwerp door Humblé
- Programma:
 - Detailhandel 1600m²
 - Wonen 50-100 woningen



Kenniscluster

- gemeente opdrachtgever
- Architect: Neutelings Riedijk (DO)
- februari werkzaamheden archeologie gestart
- Realisatie 2011-2013

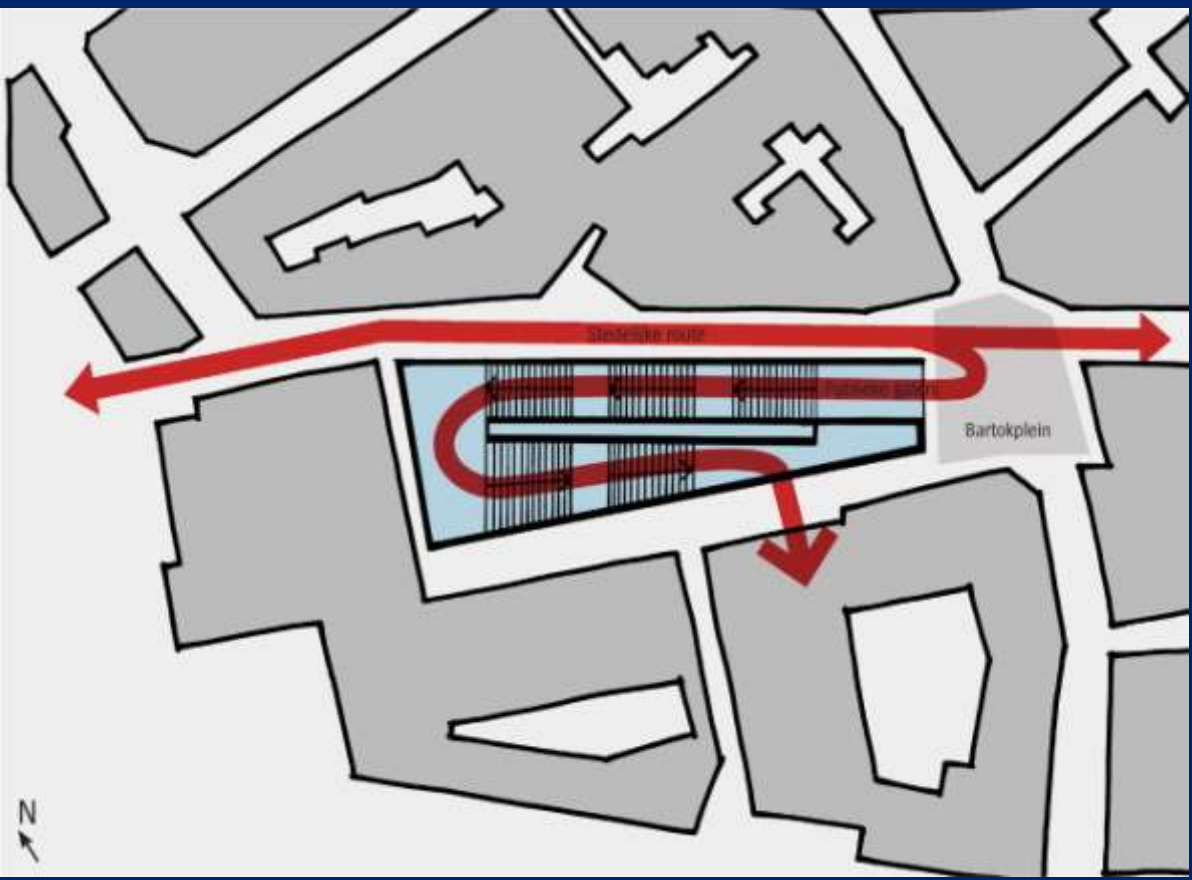


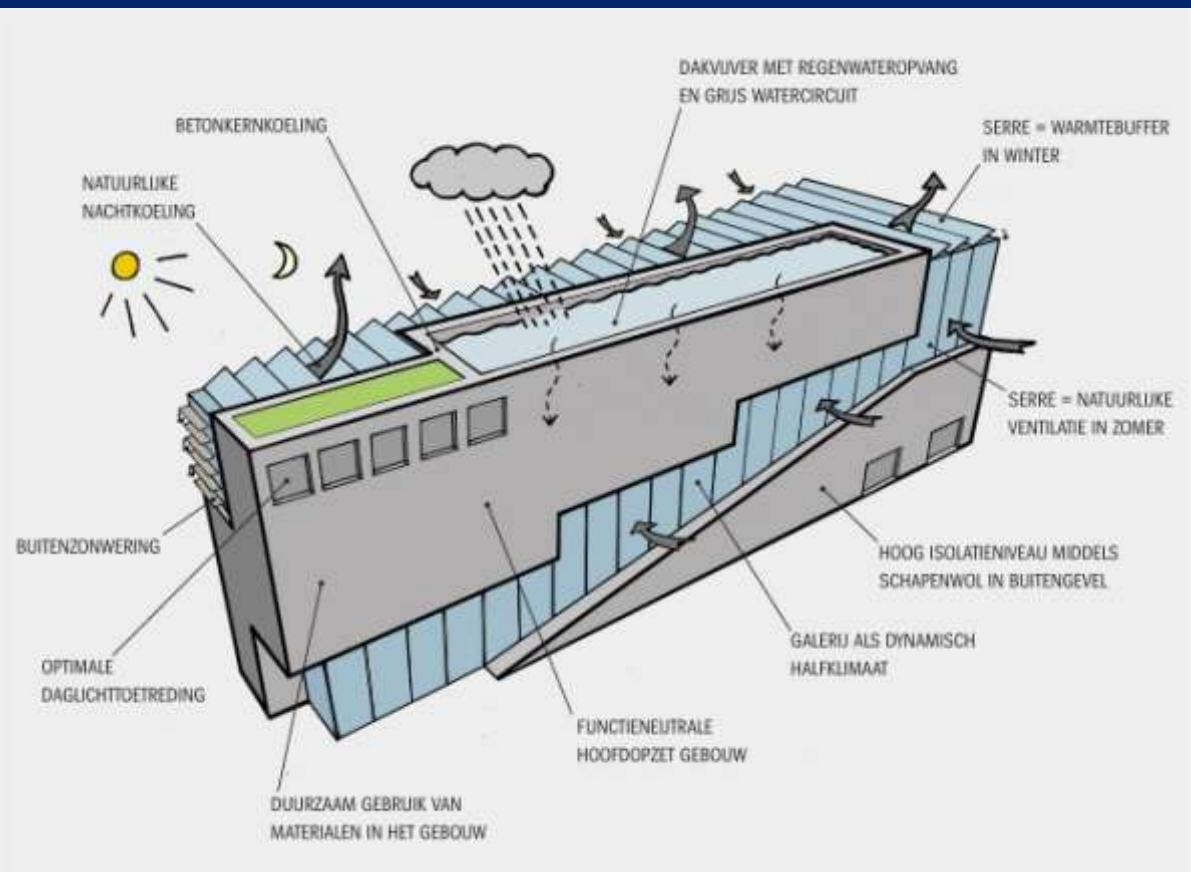
locatie



Visie Kenniscluster



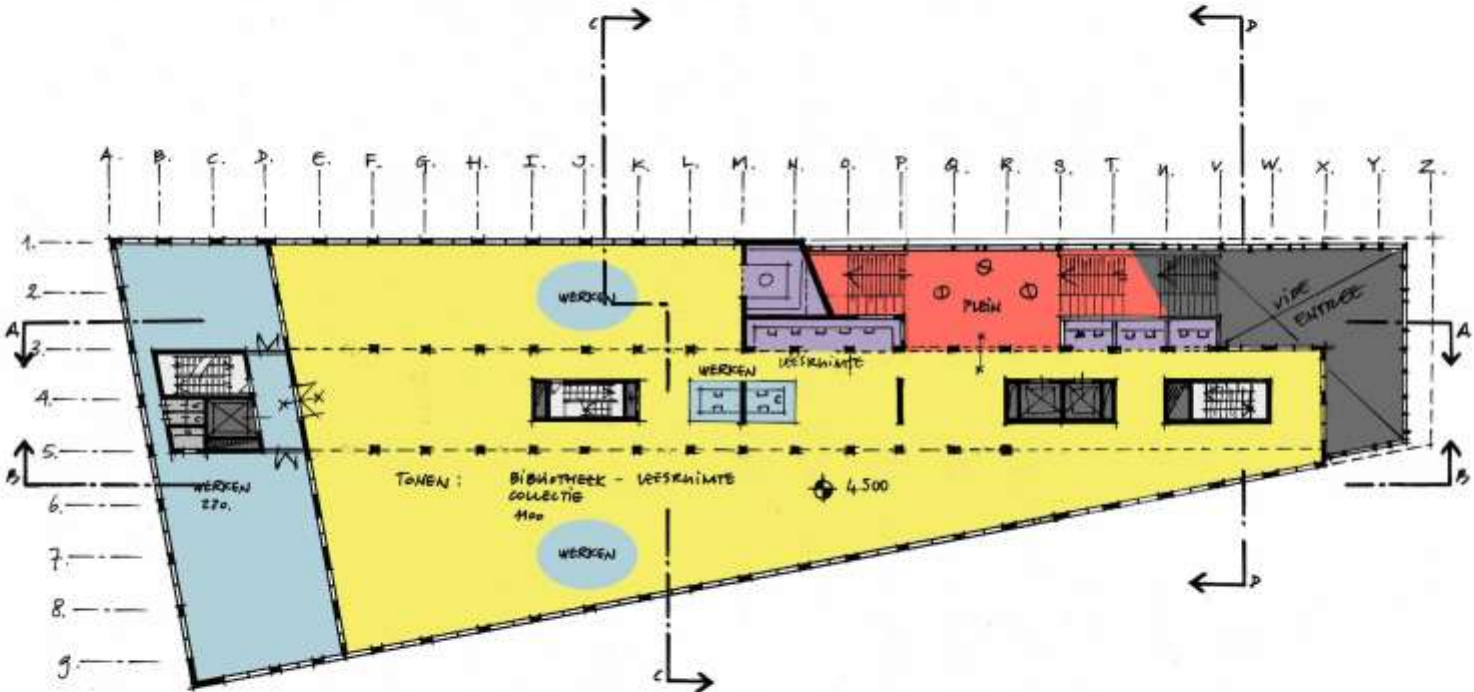




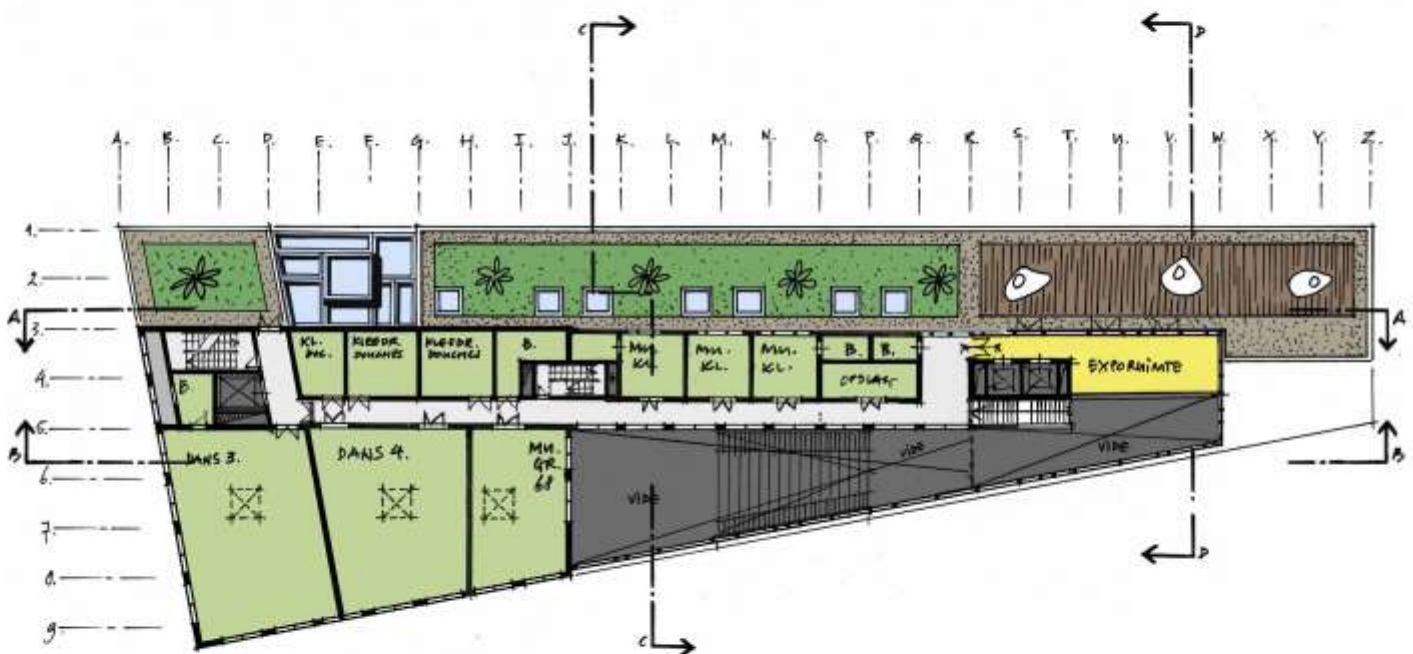
Impressies



Laag 1



Laag 5



Gevelstudie

