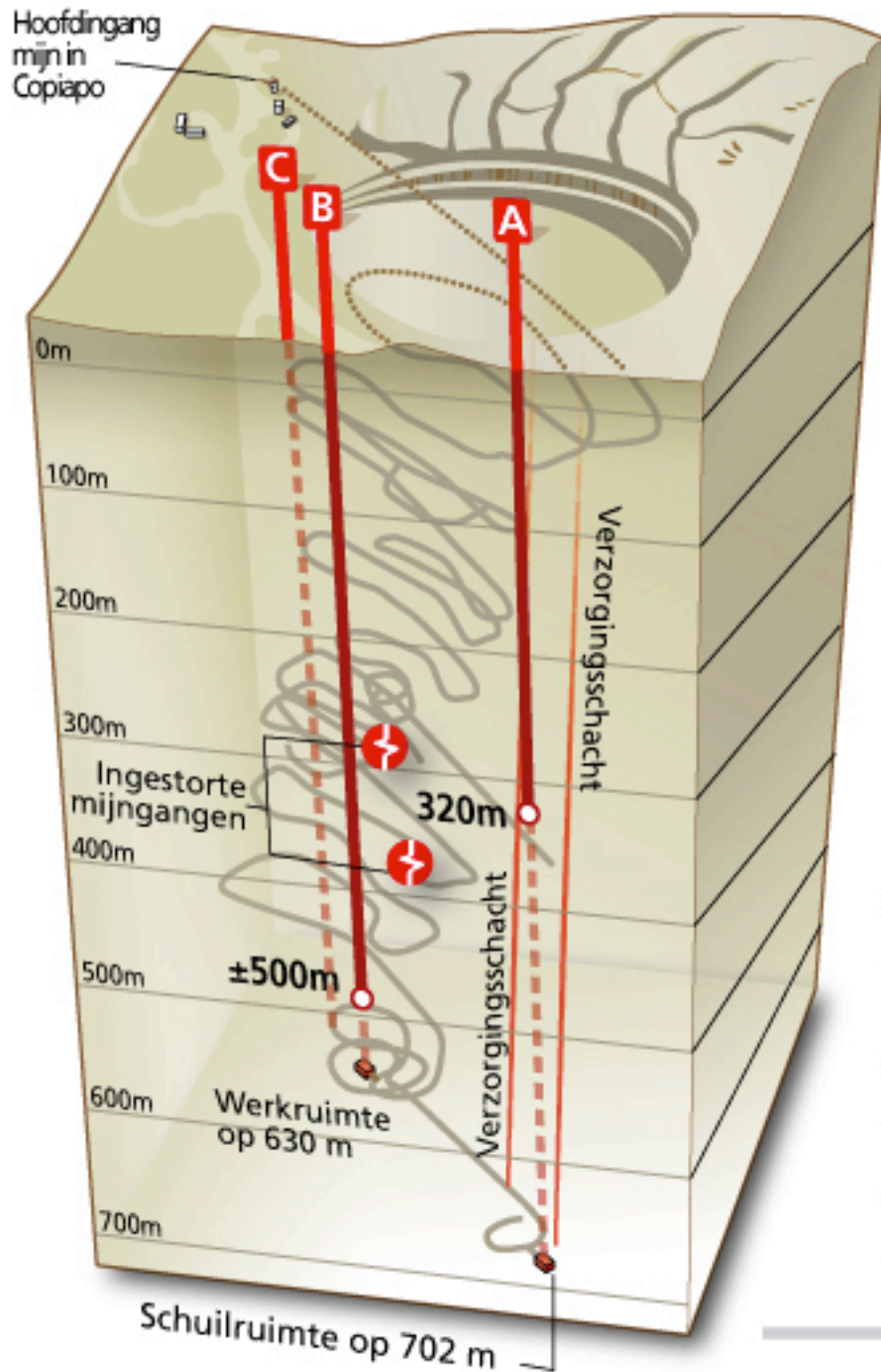


Reddingsoperaties ingesloten mijnwerkers Chili



A Strata 950

Diameter: 66cm

Boortijd: 3-4 maanden

Diepte: 702m

B Schramm T-130

Diameter: 70cm

Boortijd: 3 maanden

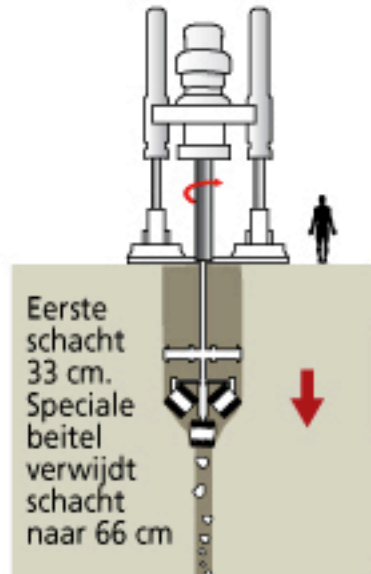
Diepte: 620m

C RIG-422

Diameter: 60cm

Boortijd: 2-3 maanden

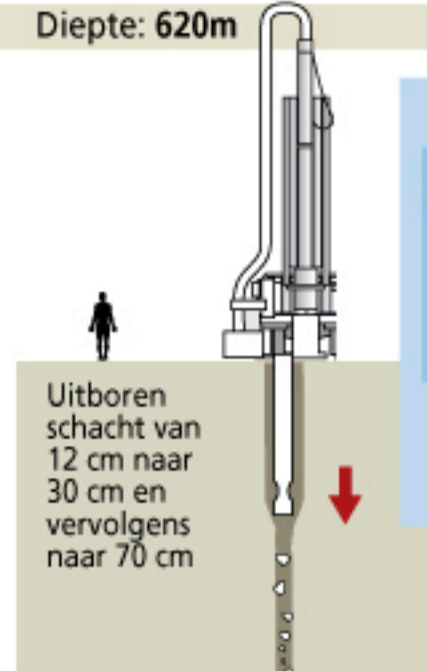
Diepte: 597m



Boort rechtstreeks naar de schuilruimte

+ Bewezen techniek in hard gesteente

- Instortingsgevaar



Boort rechtstreeks naar de hoger gelegen werkruimte

+ Benodigde booruimte minimaal

- Nieuwe techniek



Boort rechtstreeks naar hoger gelegen mijngang

+ Grotere stabiliteit boorpijp

- Boorplatform (60x80m) nodig

AUGUSTUS 2010

Begin zoekactie

Kompels horen dat redding maanden gaat duren



Instorting San José-kopermijn: 33 mijnwerkers ingesloten op 700m diepte

Eerste contact met mijnwerkers via 12 cm brede verzorgingsschacht

Start reddingsoperatie A

SEPTEMBER

Begin aanleg boorplatform RIG-422

Start reddingsoperatie B

Start reddingsoperatie C