A photograph of two women with curly hair, dressed in black, standing in a server room. They are both looking down at white tablets they are holding. The room is filled with rows of server racks, some of which have blue lights. The floor is a grey and white checkered tile. The lighting is a mix of the cool blue from the servers and the warm white from the ceiling lights.

Koninklijk Instituut Van Ingenieurs
Engineering Society

KIVI Maintenance Gebouwonderhoud 2022

Sessie 1 16 februari 2022

Van Business Case naar Purpose Case

in Technisch Beheer en Onderhoud (TBO)

in gebouwen

Can you imagine a world without engineers?



Join KIVI

Als KIVI willen we dat je de ruimte krijgt voor je vak en je loopbaan. Daarom bieden we je een ruim pakket aan dat het bijhouden van vakinformatie en nieuwtjes een stuk eenvoudiger maakt.

Tegelijk kun je op KIVI rekenen voor persoonlijke coaching en loopbaanondersteuning en bieden we je de kans om bij te dragen aan technisch maatschappelijke/politieke thema's.

www.kivi.nl

Voordelen lidmaatschap voor ingenieurs



Betrouwbare vakinformatie en nieuws

De Ingenieur

Communities in het werkveld

Ledenservices

Deelname aan activiteiten

Participatie in technisch maatschappelijke projecten

Vergroot je netwerk

Persoonlijke ontwikkeling

Professionele registratie



Agenda

- 16.30 Introductie en inleiding
- 16.35 Jaarprogramma stand van zaken
- 16.45 Presentatie Purpose Case door Matthijs Bobeldijk
- 17.45 Resumé, volgende sessie en vervolgacties
- 18:00 Einde en digitaal napraten

Jaarprogramma Gebouwenonderhoud 2022

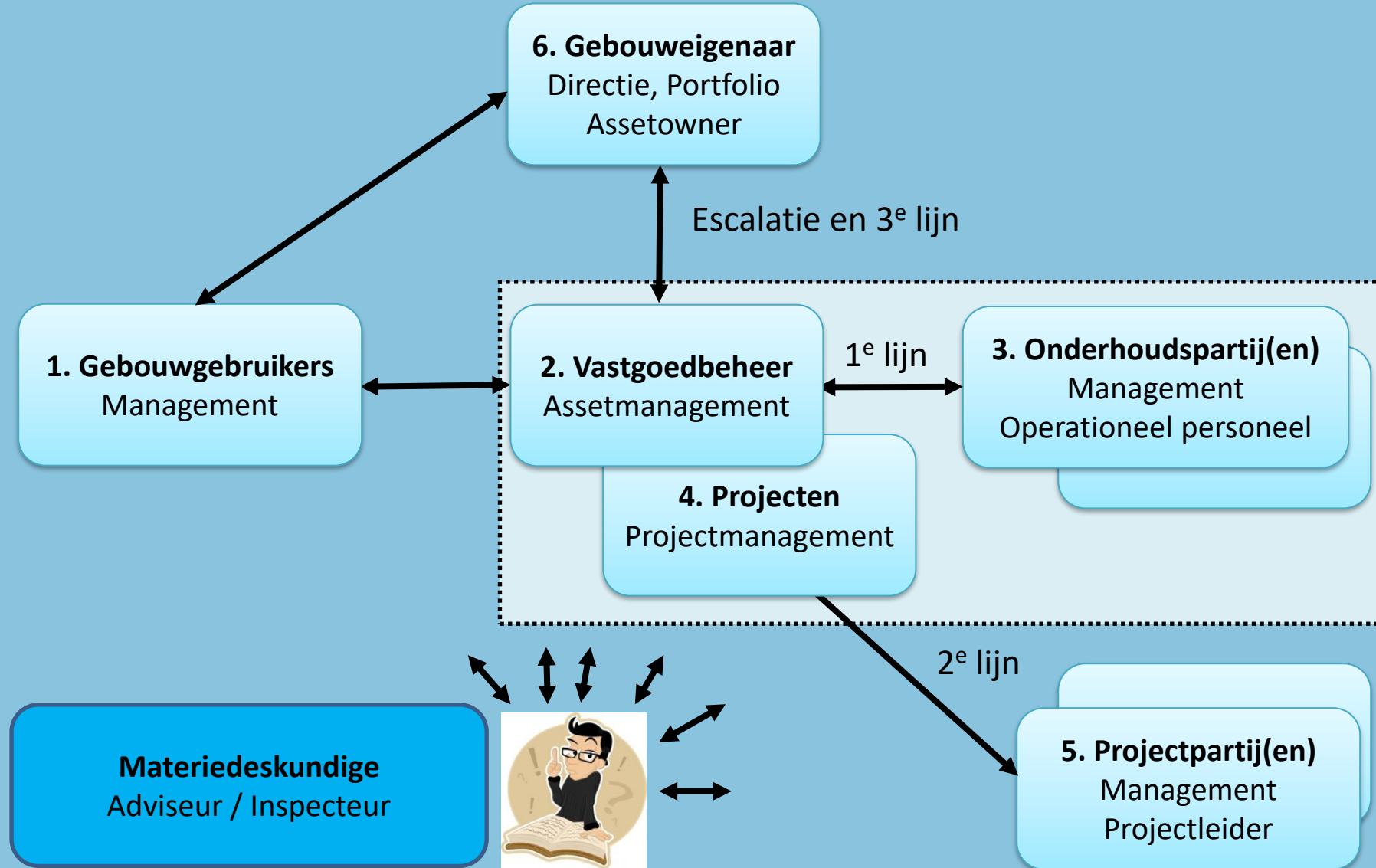
- <https://www.kivi.nl/afdelingen/maintenance/gebouwenonderhoud-2022>
- Aanmelden per sessie
- Blijf op de hoogte via onze mailing list of mail uw berichten naar amm@kivi.nl

- Neem deel aan onze community "Gebouwenonderhoud 2022" <https://community.kivi.nl/>

<u>Nr</u>	<u>Week</u>	<u>Datum</u>	<u>Onderwerp</u>
1	7	16 februari 2022	Van Business Case naar <u>Purpose Case</u> in Technisch Beheer en Onderhoud (TBO)
2	9	2 maart 2022	Ontwikkelingen en <u>lessons learned</u> in Assetmanagement
3	14	6 april 2022	Naleving Wet- en Regelgeving (Compliance) in TBO
4	19	11 mei 2022	Technologische Impact in TBO
5	22	1 juni 2022	Compliance Brandveiligheid in TBO
6	27	6 juli 2022	Sociale Impact in TBO
7	31	3 augustus 2022	Compliance energie en duurzaamheid in TBO
8	36	7 september 2022	Maatschappelijke Impact in TBO
9	40	5 oktober 2022	Compliance Assetprestaties in TBO
10	44	2 november 2022	Best Practices Impact en Compliance in TBO
11	49	7 december 2022	Terugblik en evaluatie KIVI Gebouwenonderhoud 2022

Legenda:	Kadersessies	Compliance sessies	Impact sessies	<u>Best Practice</u> en Evaluatie
----------	--------------	--------------------	----------------	-----------------------------------

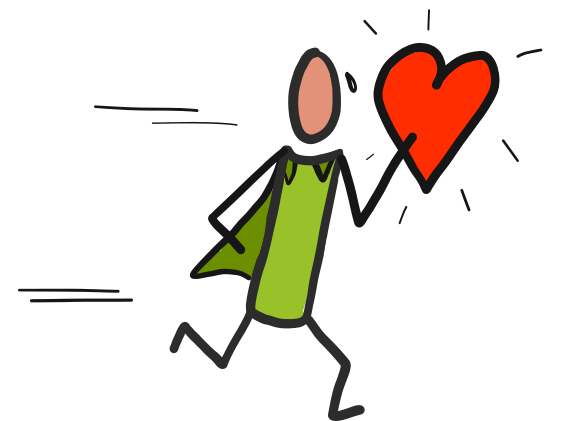
Praatplaat stakeholders



IMPACT maken?

Inspiratie: Van businesscase naar Purpose Case...

Matthijs Bobeldijk



Even voorstellen...

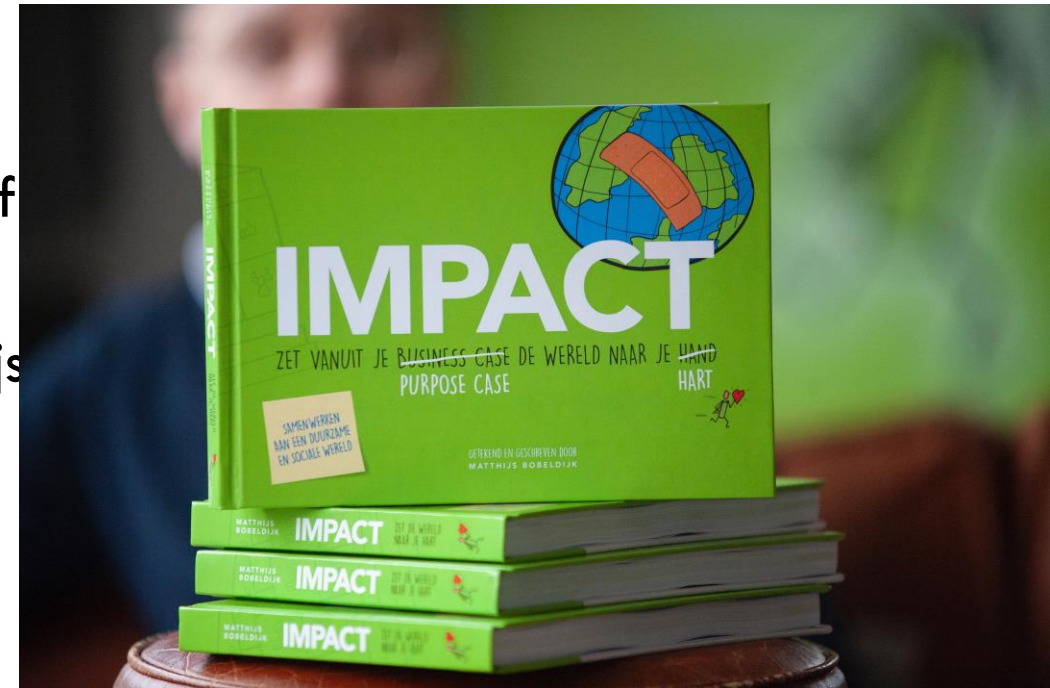
Matthijs Bobeldijk

- Vader / echtgenoot
- Aanjager betekenis-economie
- Aanjager beroepsonderwijs v/d toekomst
- Bedrijfskundige
- Ontwikkelaar Purpose Case
- Auteur IMPACT

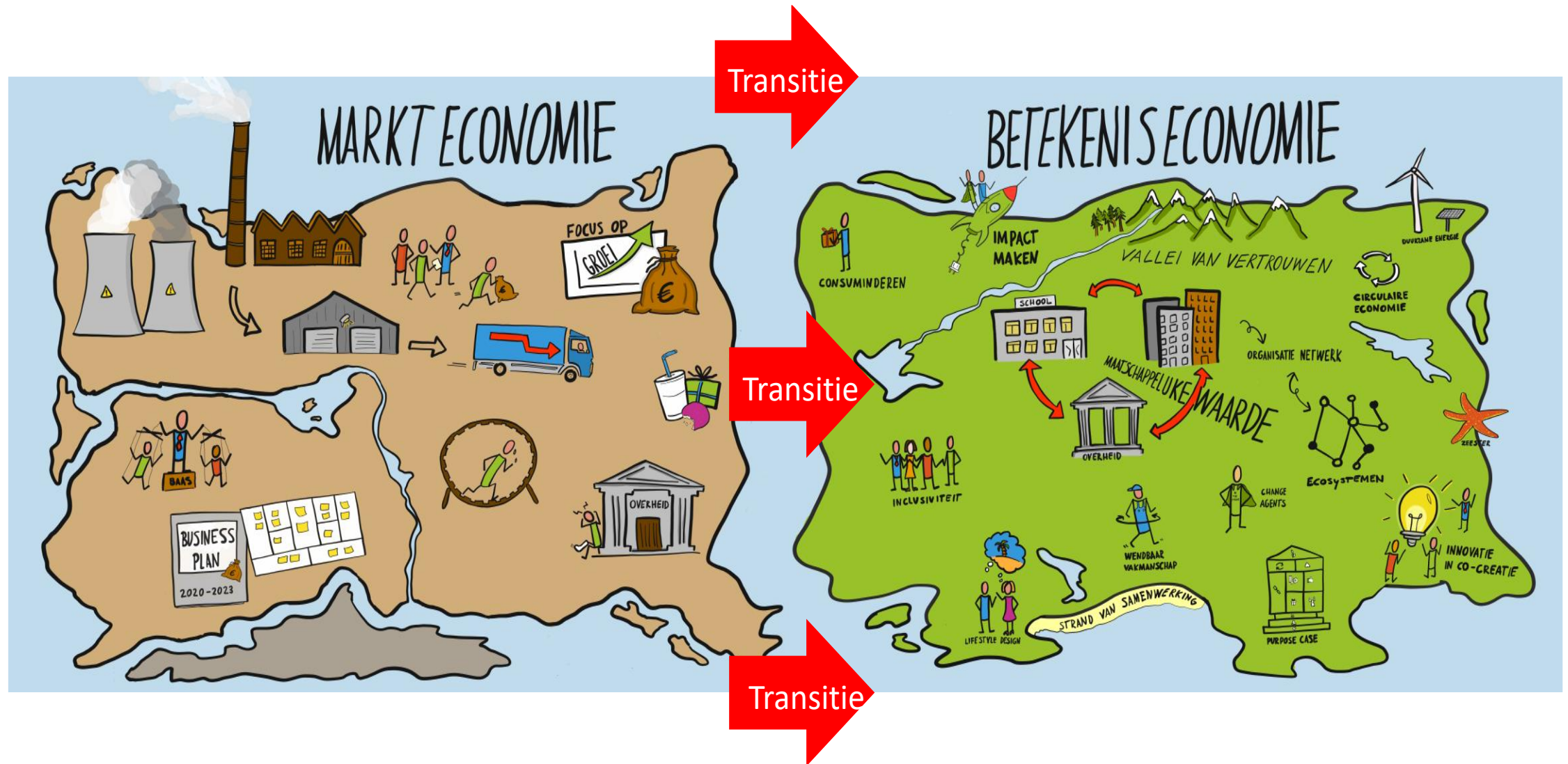


Boek: IMPACT, zet vanuit de Purpose Case de wereld naar je hart

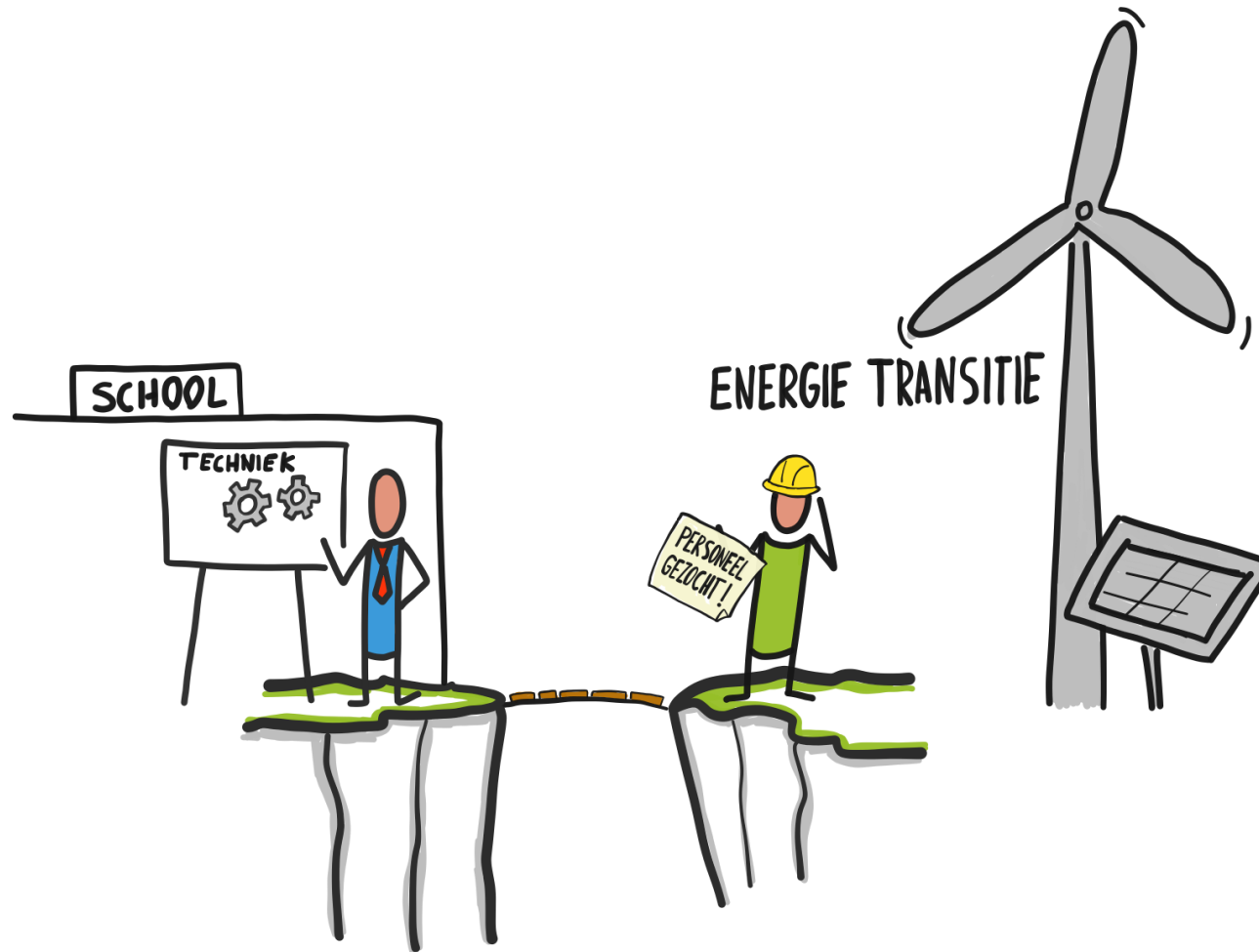
- De inhoud van dit webinar komt uit het boek IMPACT.
- Een visueel managementboek, handleiding om zelf met de Purpose Case aan de slag te gaan.
- Geschreven, getekend en uitgegeven door Matthijs
- Gebaseerd op literatuuronderzoek, maar vooral op basis van ruim 10 jaar praktijkervaring op het gebied van businessmodelontwerp
- Verkrijgbaar bij webwinkels als bol.com, managementboek.nl maar ook rechtstreeks te bestellen via: www.newbusinesslab.com



We zijn in transitie!



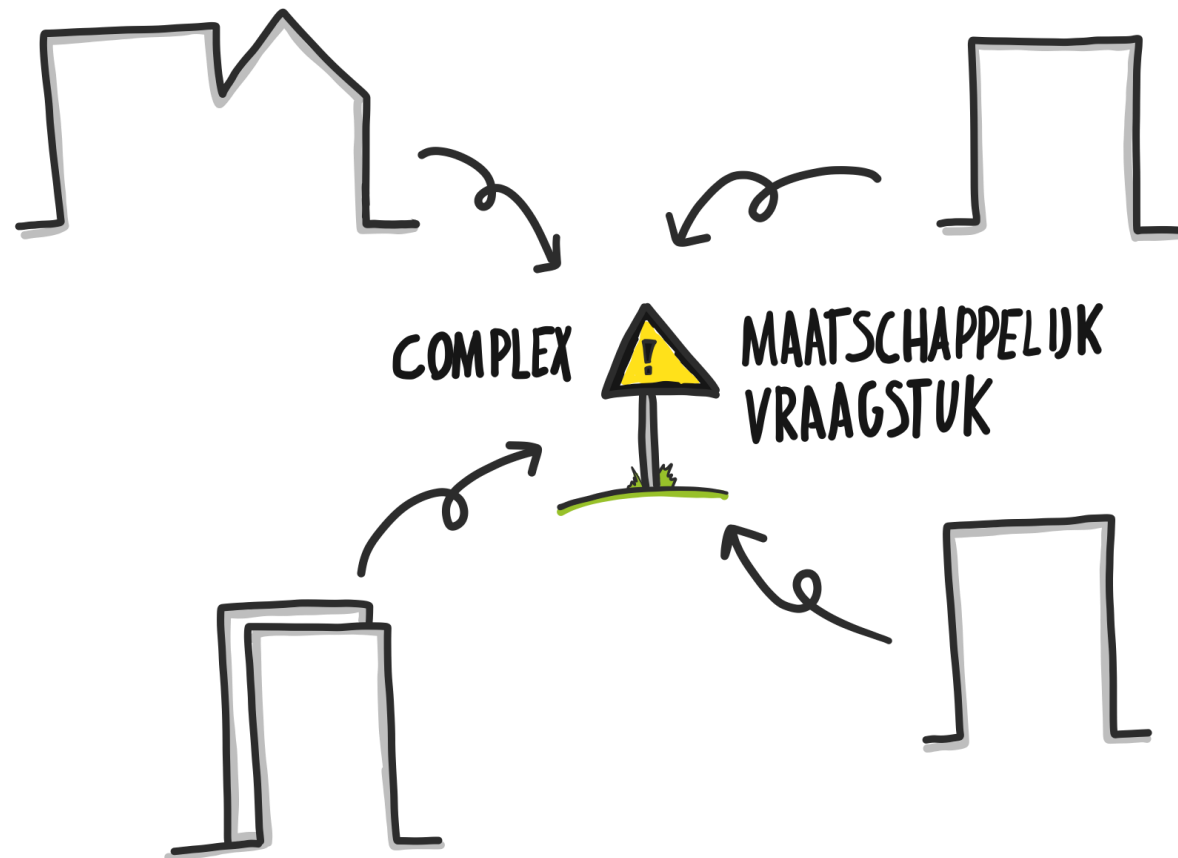
Samen werk maken van een maatschappelijk vraagstuk...



Sustainable Development Goals (SDG'S)



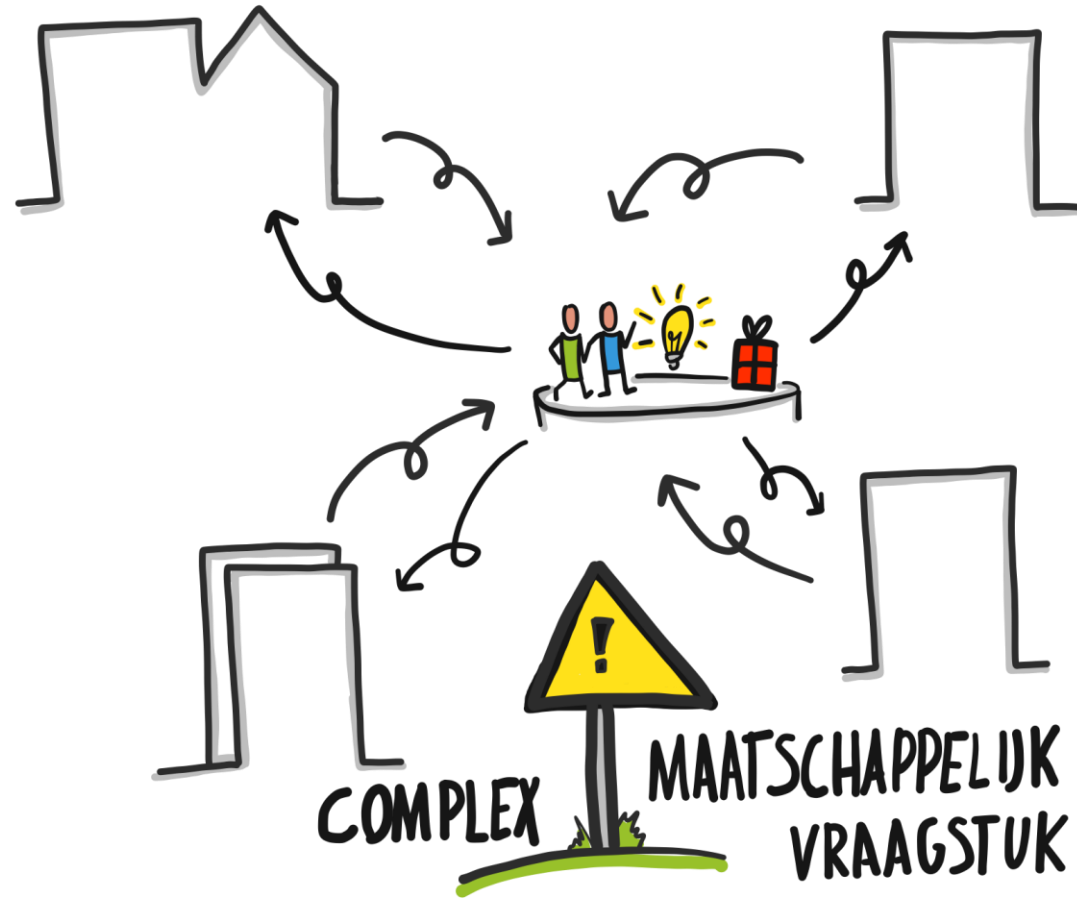
Hoe? Door in ontwikkelcoalities samen te werken!



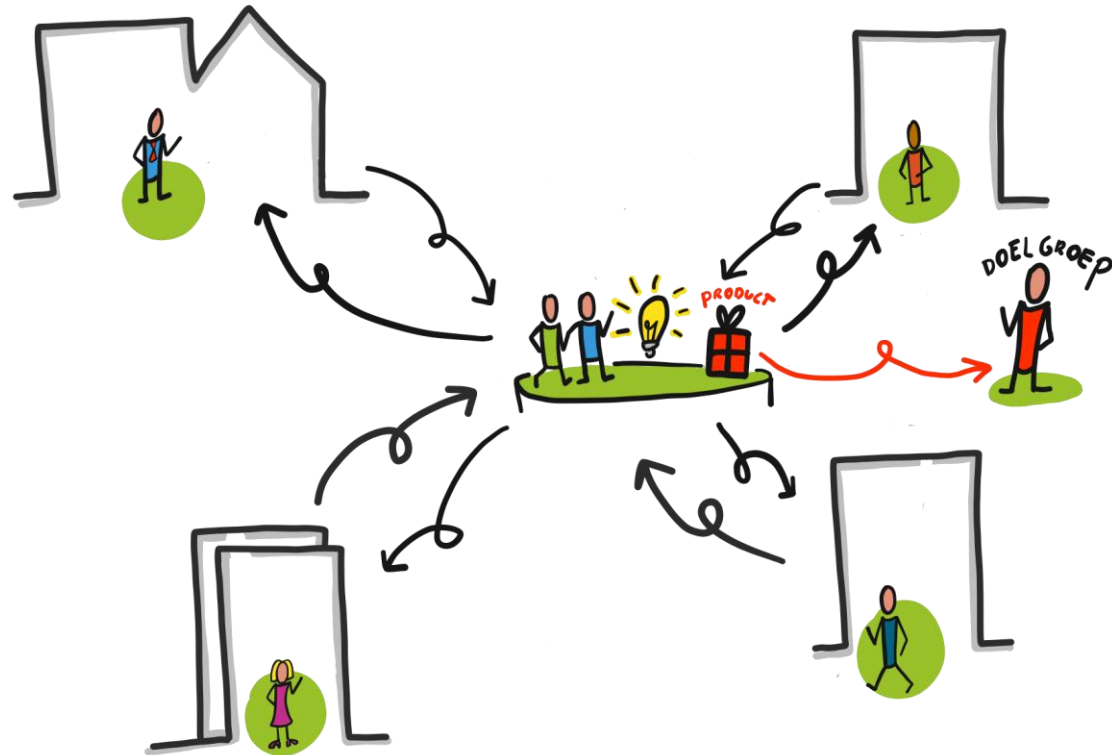
Natuurlijke neiging: er een 'business' van maken!



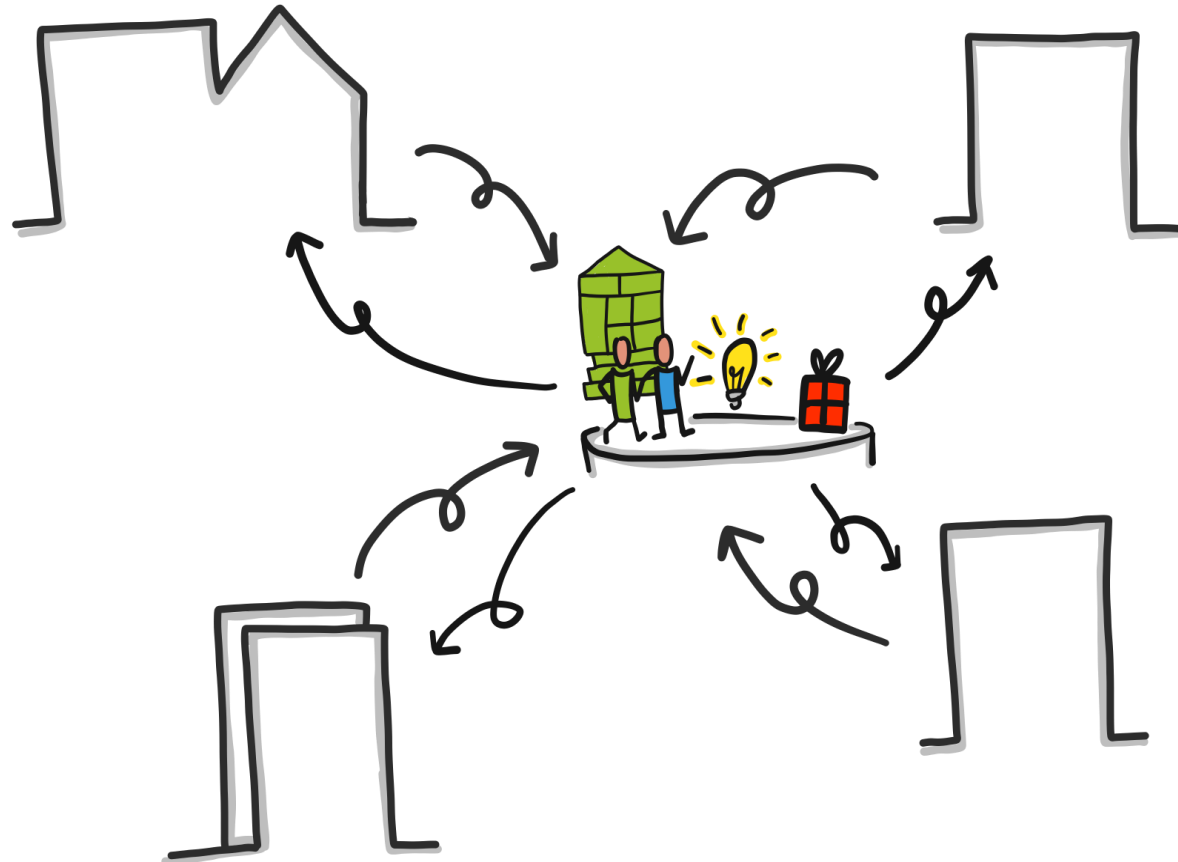
Maar: hoe handig is dat in deze situatie?



Hoe maak je zoiets samen concreet?



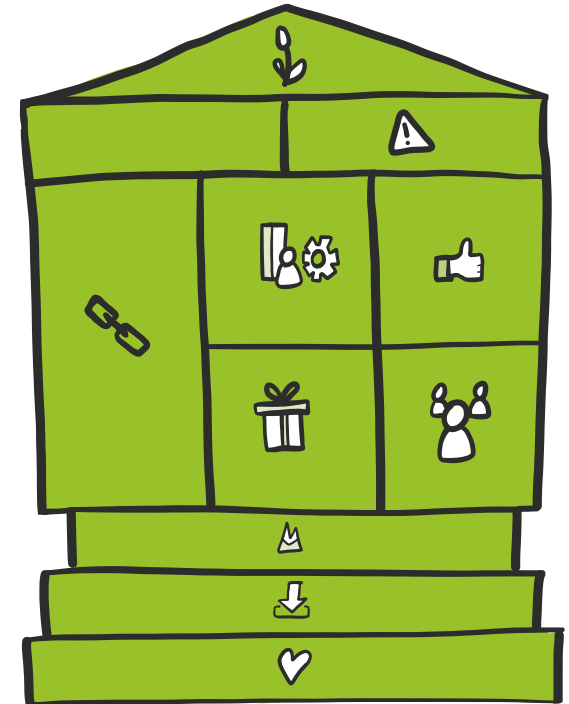
Uitwerken van een gemeenschappelijk en maatschappelijk businessmodel...



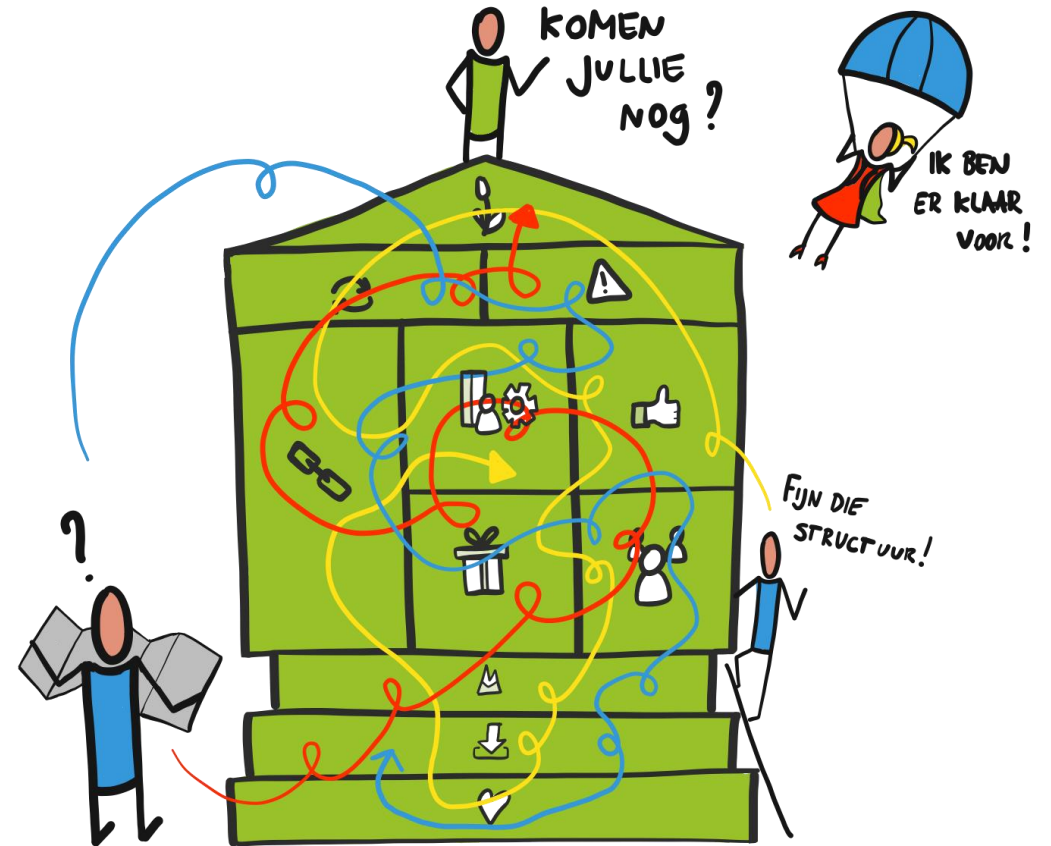
Werken aan een **Purpose Case**
gaat over **samen puzzelen** aan een
maatschappelijke businesscase om
daarmee **impact** te maken...



De **Purpose Case** is een instrument om een businessmodel voor een **ontwikkelcoalitie** te **ontwerpen**, waarbij je **samen impact** maakt en waarbij de **waardering van de opbrengsten** zowel **financieel** als **niet-financieel** is.



Het maakt niet uit vanuit welke
puzzelstuk je start, als je maar **alle**
elf puzzelstukken een plek geeft!



Partners

- Met wie pak je dit initiatief op?
- Kun je medestanders vinden die zich verantwoordelijk voelen om samen met jou IMPACT te maken?

THE PURPOSE CASE® DATUM: VOOR: VERSIË:

BETEKENISVOL RESULTAAT ↓

CONTINUÏTEIT ↻ CONSEQUENTIES ⚠

PARTNERS 🧑‍🤝‍🧑 MIDDELEN WAARDERING

WAARDE 🏠 DOELGROEPEN 🏠

GEZAMENLIJKE AMBITIE ⚠

INBRENG ↓

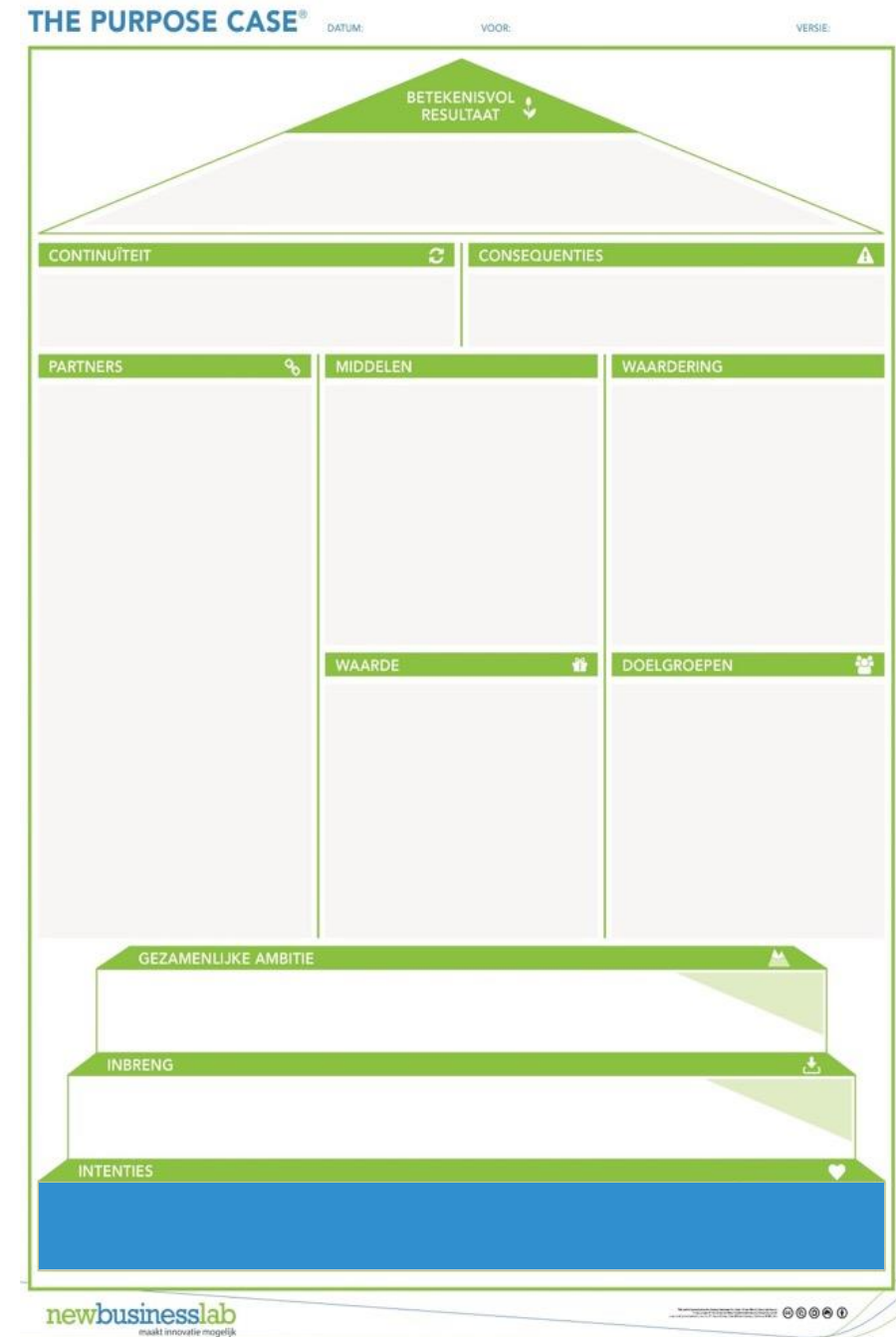
INTENTIES ♥

newbusinesslab
maakt innovatie mogelijk

The form is a structured template for 'THE PURPOSE CASE'. It features a header with fields for 'DATUM', 'VOOR', and 'VERSIË'. The main content is organized into several sections: a top section for 'BETEKENISVOL RESULTAAT' (Meaningful Result) with a downward arrow; a row for 'CONTINUÏTEIT' (Continuity) with a refresh icon and 'CONSEQUENTIES' (Consequences) with a warning icon; a row for 'PARTNERS' (Partners) with a group icon, 'MIDDELEN' (Resources), and 'WAARDERING' (Evaluation); a row for 'WAARDE' (Value) with a house icon and 'DOELGROEPEN' (Target Groups) with a group icon; and a bottom section with three stacked boxes for 'GEZAMENLIJKE AMBITIE' (Shared Ambition) with a warning icon, 'INBRENG' (Contribution) with a downward arrow, and 'INTENTIES' (Intentions) with a heart icon. The 'PARTNERS' section contains a large blue rectangular area. The footer includes the 'newbusinesslab' logo and tagline 'maakt innovatie mogelijk'.

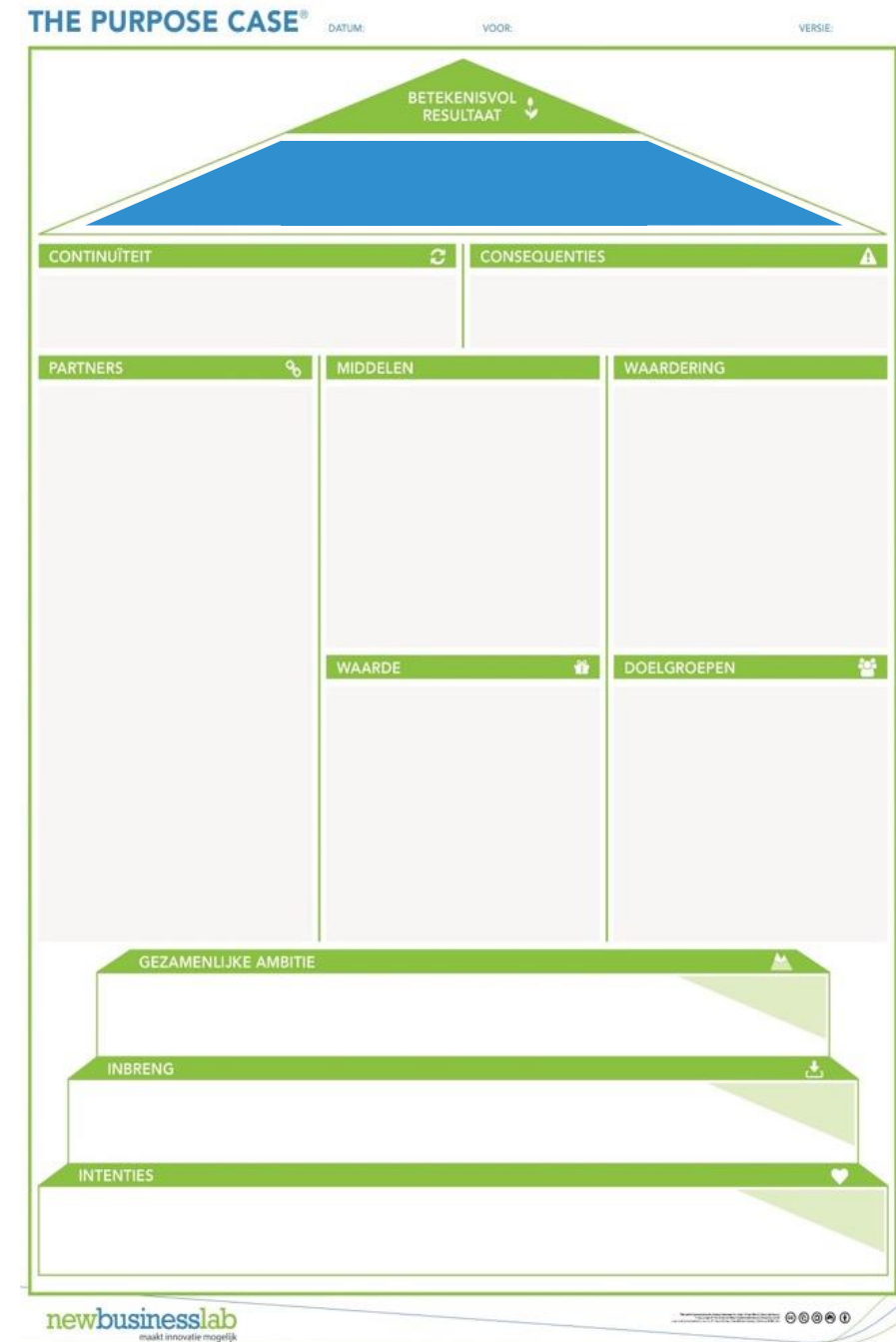
Intenties

Vanuit welke intenties willen
betrokkenen zich aan het initiatief
verbinden?



IMPACT

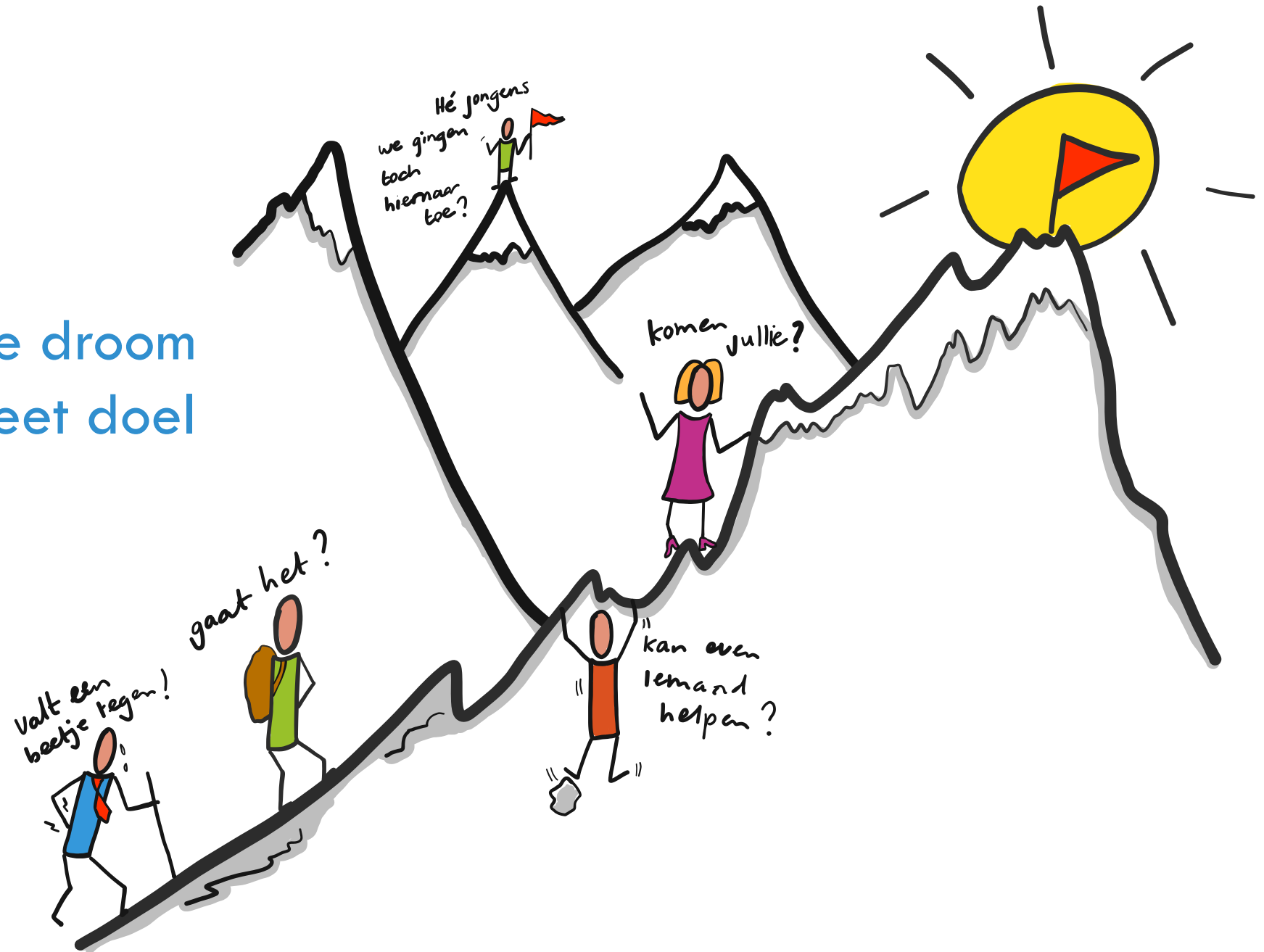
Wat is het grote vraagstuk waarvan
jullie dromen om het op te lossen?





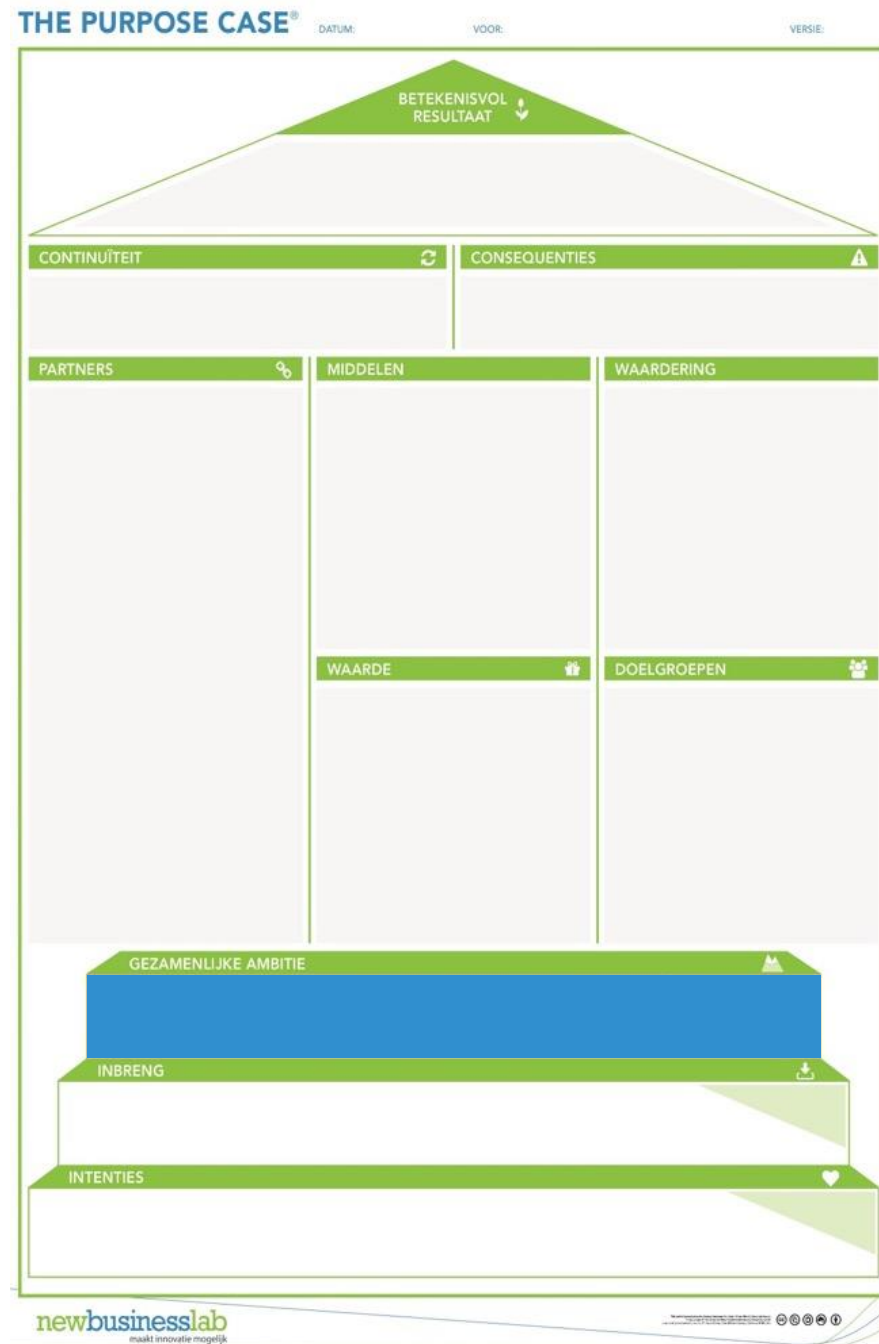
Hebben jullie
een gezamenlijke droom?

Kunnen jullie die droom
naar een concreet doel
vertalen?



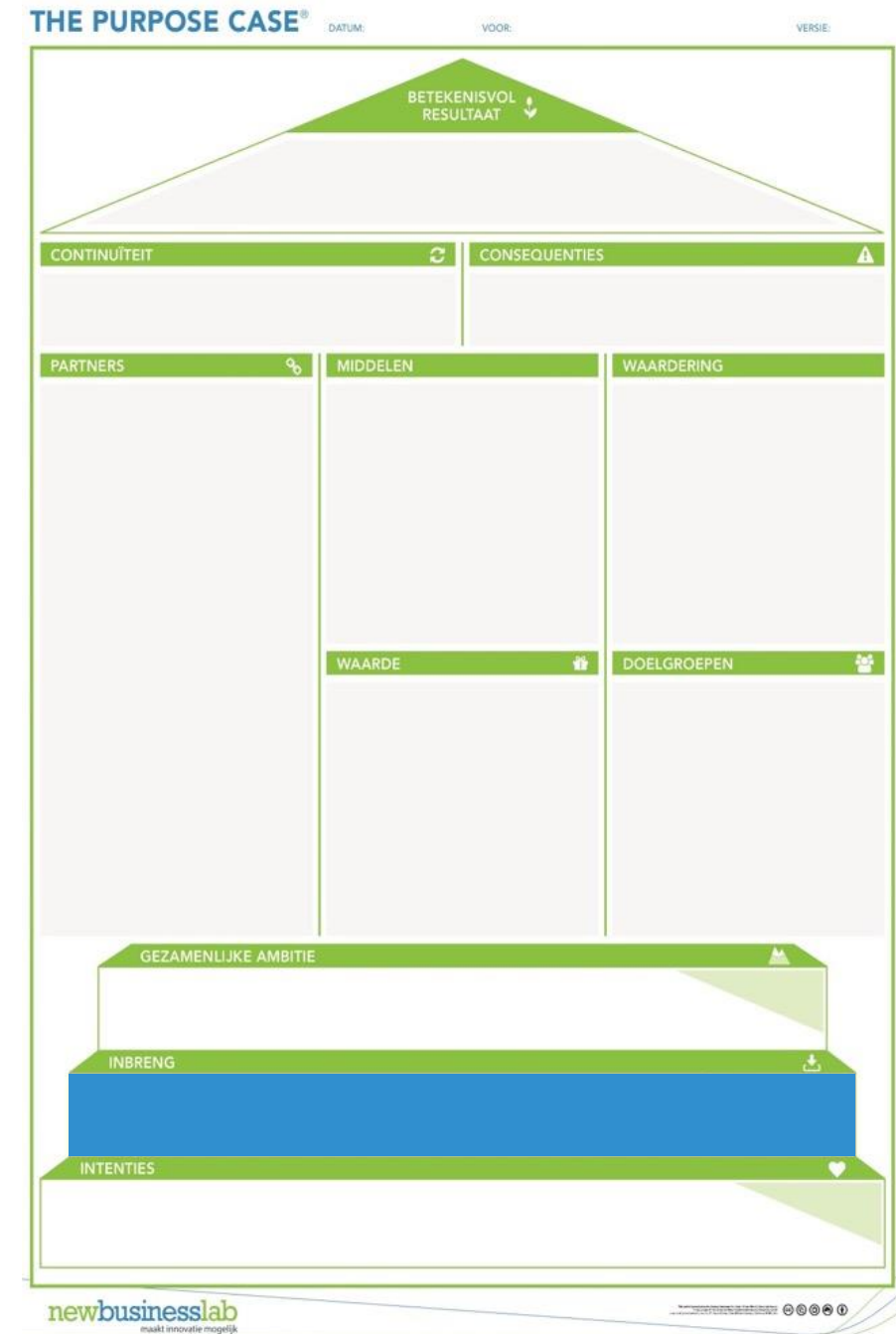
Gezamenlijke ambitie

Naar welk(e) concrete doel(en)
werken jullie de komende tijd toe?



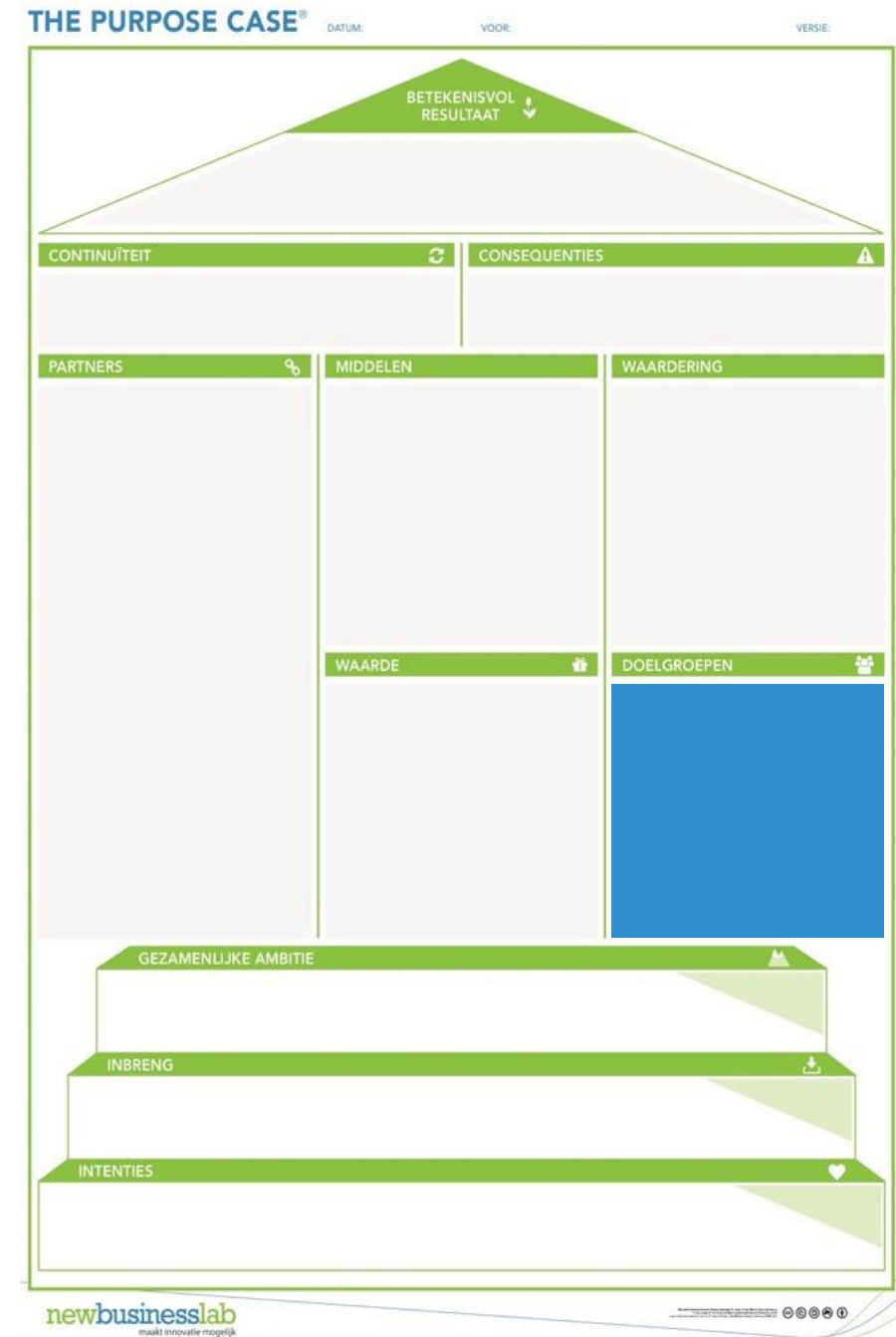
Inbreng

Welke talenten, mensen en middelen hebben jij en de andere samenwerkingspartners in huis, die ingezet kunnen worden om de samenwerking tot een succes te maken?



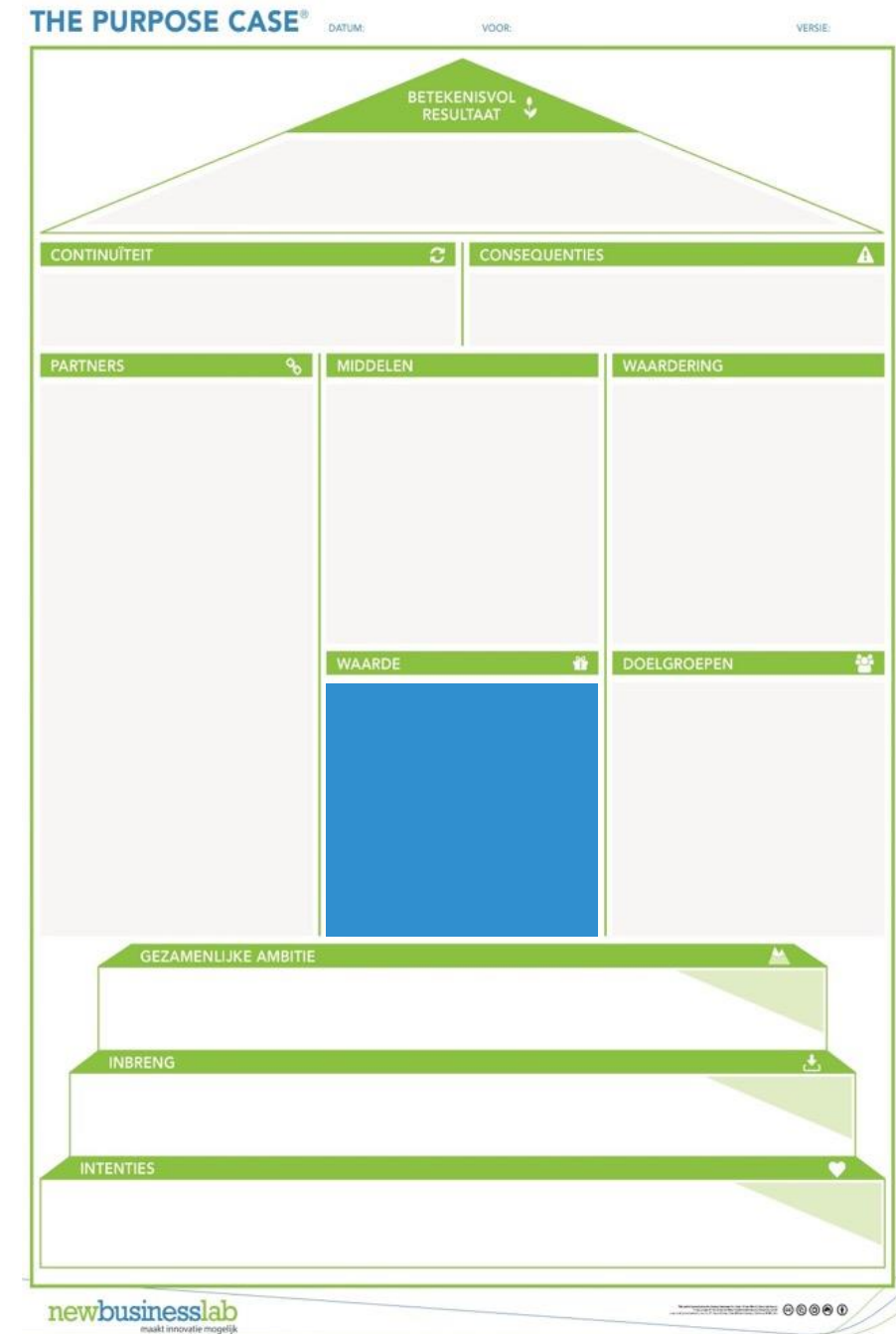
Doelgroepen

- Voor wie is jullie initiatief van waarde?
- Welke groep mensen wil je helpen en/of heb je nodig om de benodigde impact te maken?



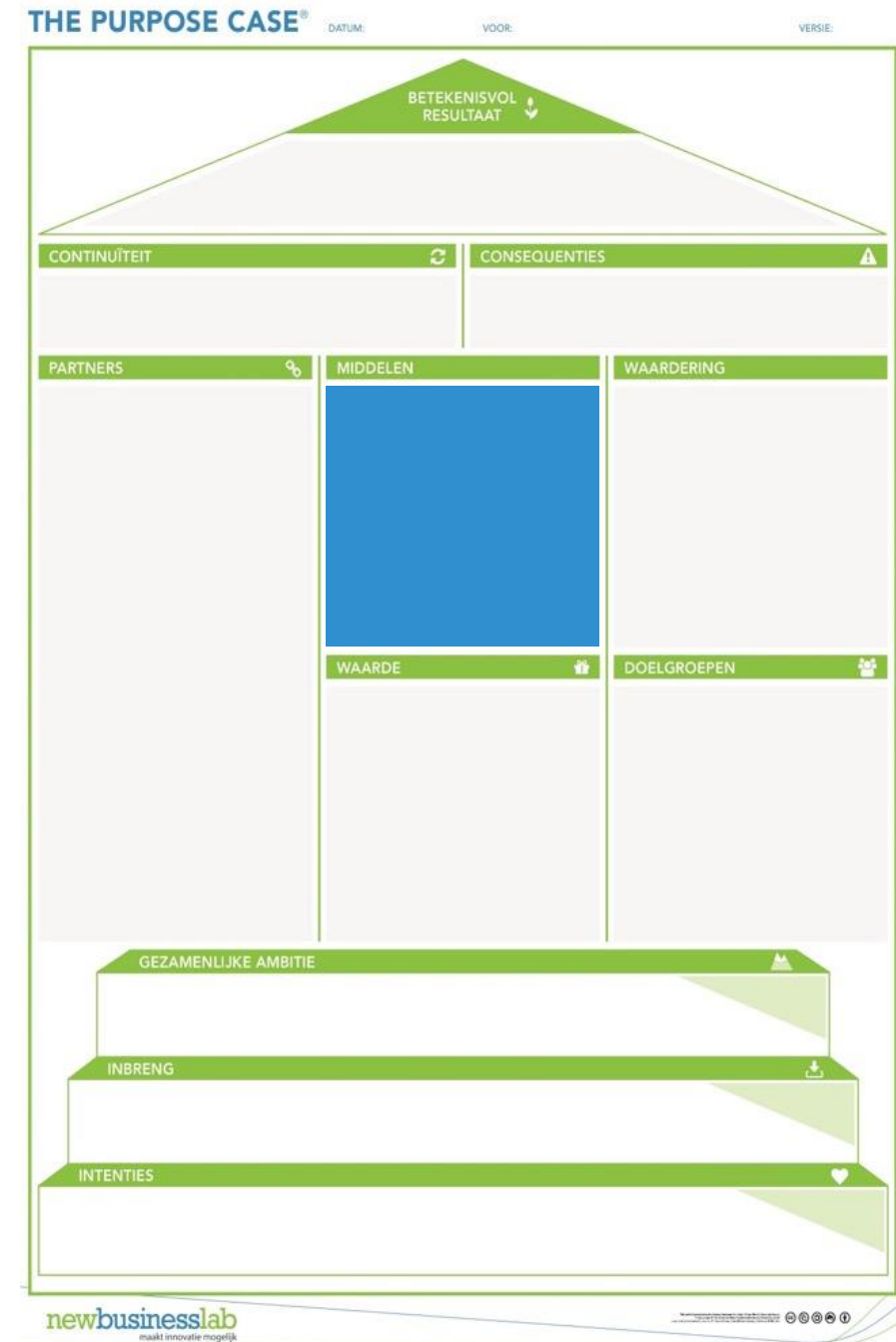
Waarde

Welke waarde lever je de
doelgroepen vanuit het iMPACT-
initiatief?



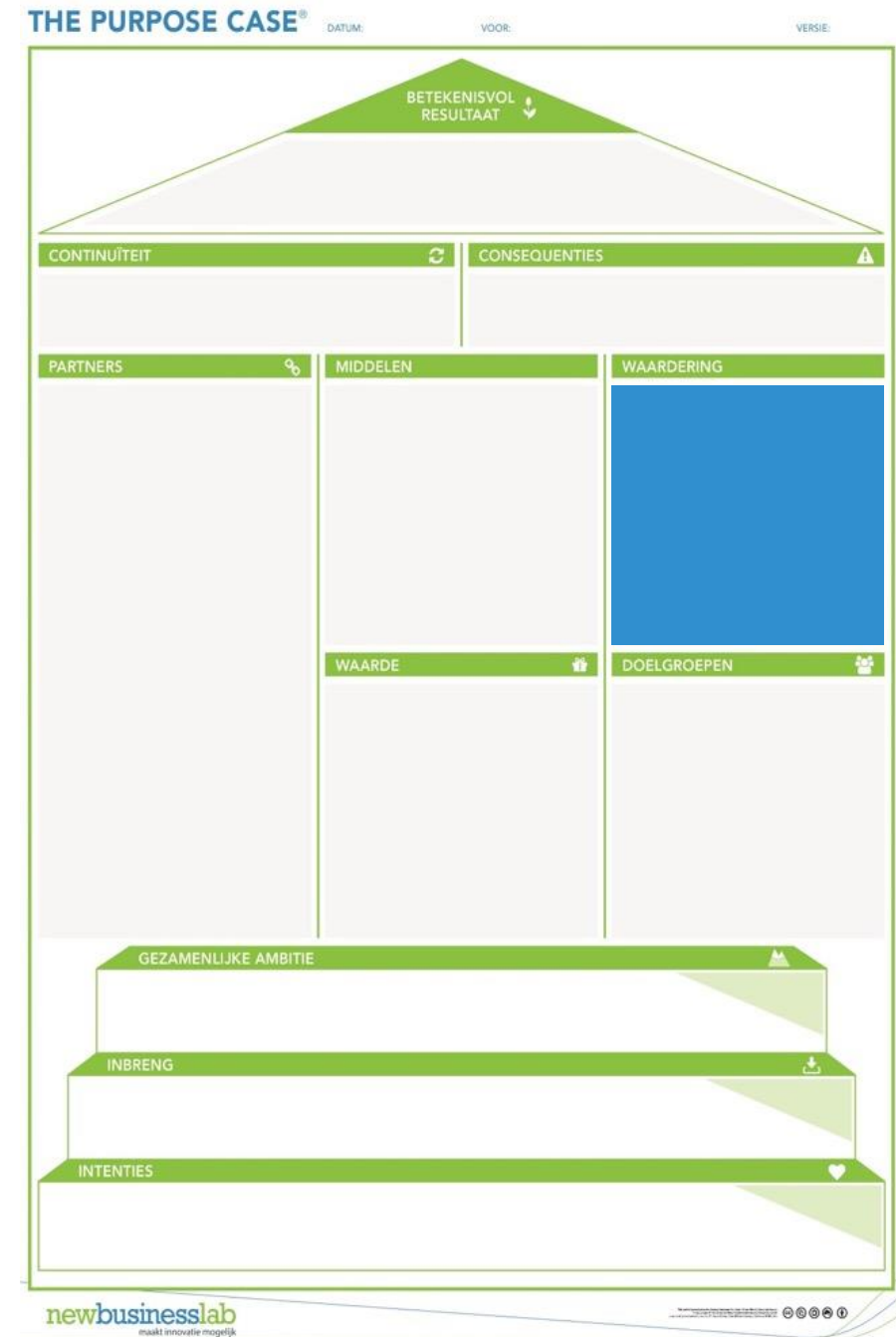
Middelen

Welke middelen heb je nodig om
jullie ambitie te kunnen realiseren?



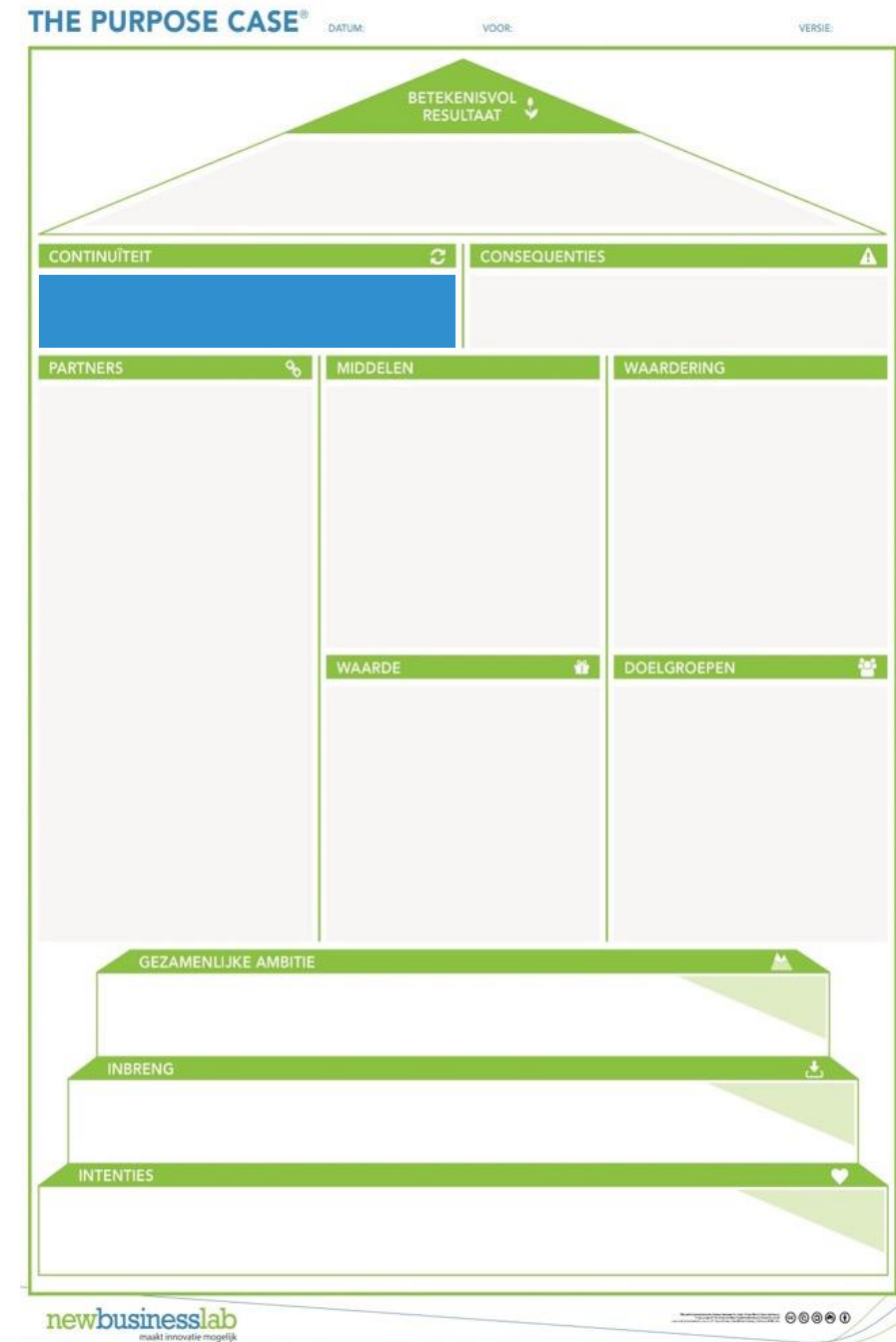
Opbrengsten

Welke financiële en niet-financiële opbrengsten realiseer je met dit IMPACT-initiatief?



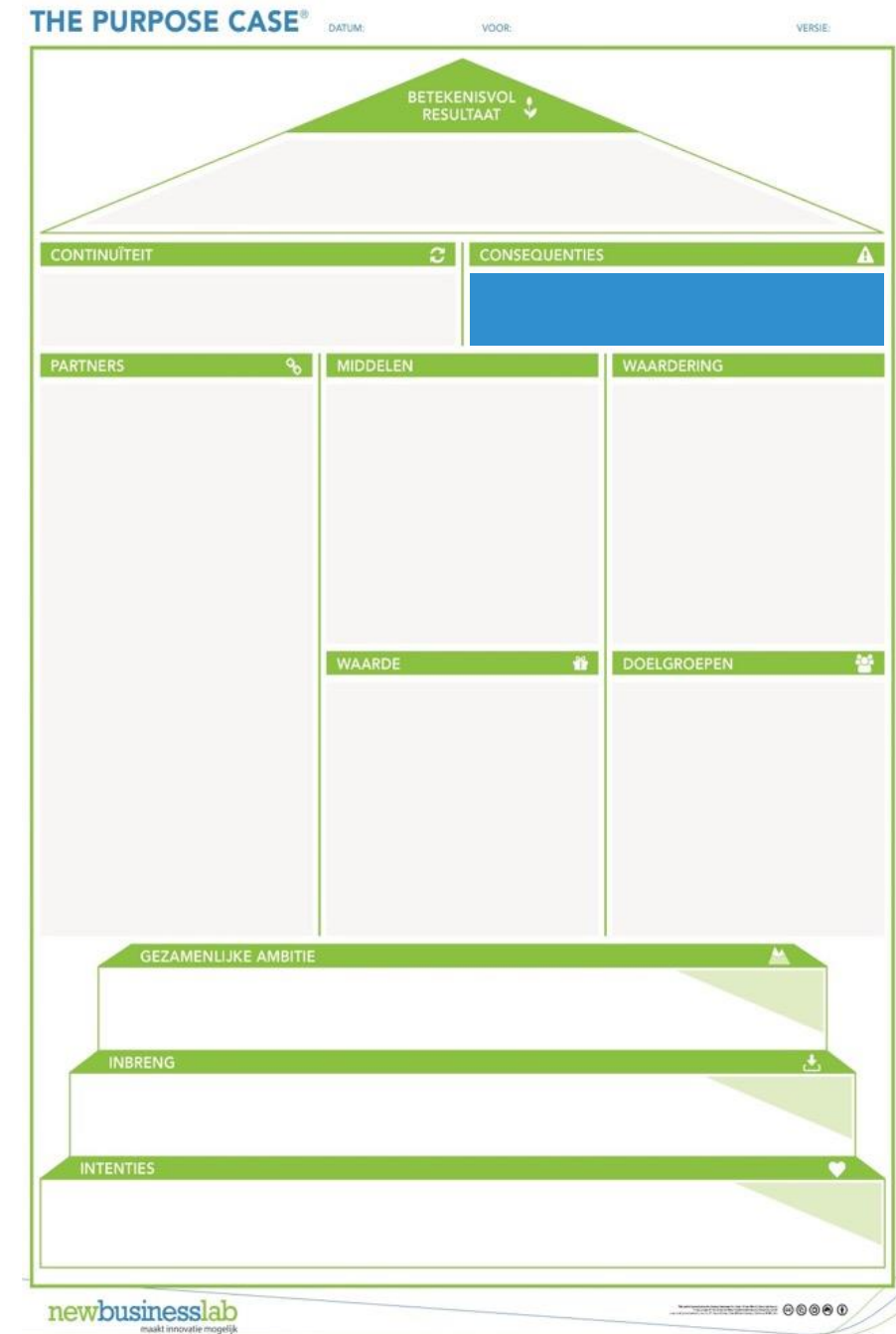
Continuïteit

Hoe zorgen jullie ervoor dat jullie
gezamenlijk stappen blijven zetten en dat
het op IMPACT-initiatief op langere
termijn kan blijven bestaan?



Consequenties

- Wat zou er gebeuren als het impact-initiatief nooit zou worden opgestart?
- Wat gebeurt er dan? Wie heeft daar last van?



Purpose Case – impact makers...



Purpose Case – impact vraagstukken...

- Voedselverspilling tegengaan...
- Eenzaamheid onder ouderen bestrijden...
- Kwetsbare groepen mensen weer aan een baan helpen...
- De leefbaarheid in een wijk verbeteren...
- Een duurzame fabriek ontwikkelen waar producten van olifantsgras worden gemaakt ...
- Een voedselbos doorontwikkelen...
- Samenwerkingen tussen ROC's en bedrijven vormgeven...

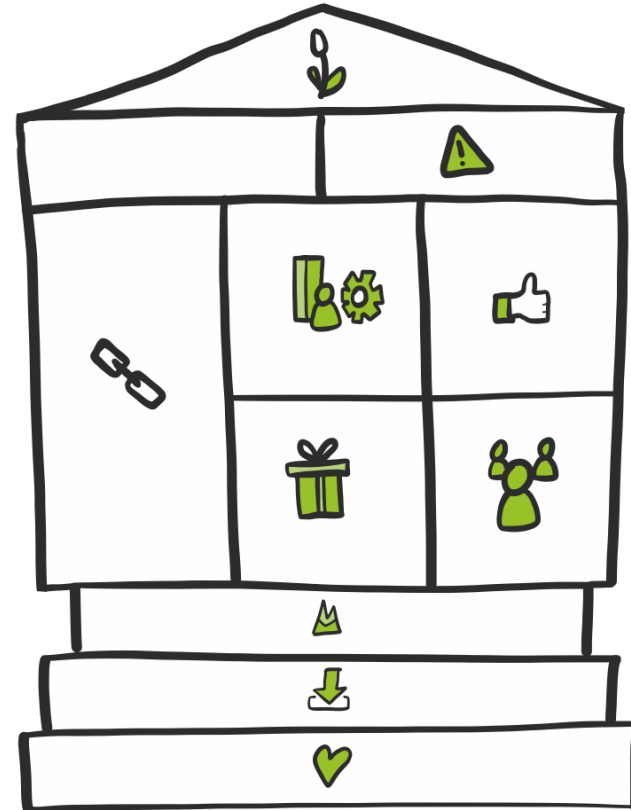
Purpose Case – impact vraagstukken...

- Als MKB-ondernemer echt met de Sustainable Development Goals aan de slag gaan...
- Broedplaatsen creëren...
- Een duurzame bezoekerseconomie vormgeven...
- Provinciale ecosystemen (her)ontwerpen...
- Personeelstekorten in de zorg duurzaam oplossen...
- Bedrijventerreinen verduurzamen...
- Aandacht voor rouwverwerking vragen...
- Een mbo-opleiding voor de betekenseconomie te ontwikkelen...

Purpose Case voor technisch beheer & onderhoud?

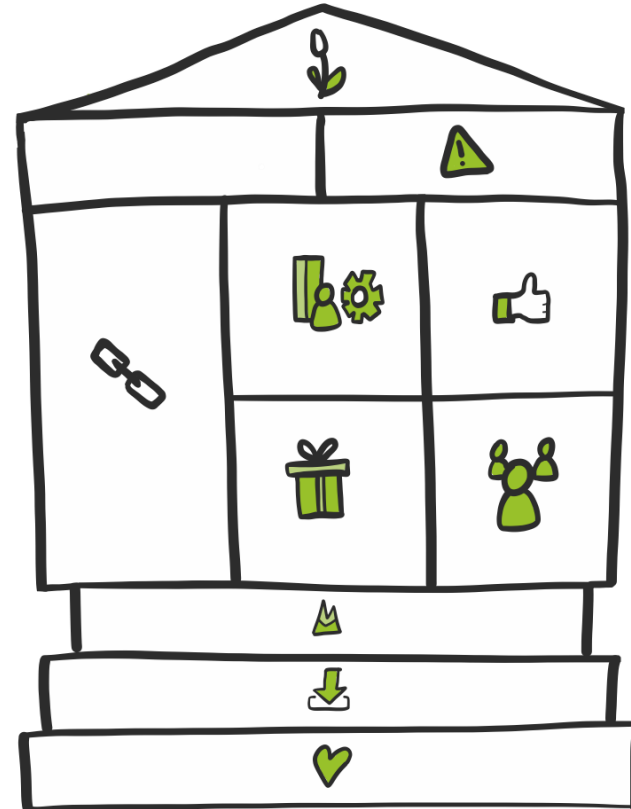
Zou een Purpose Case ook voor technisch beheer & onderhoud kunnen werken?

En zo ja, op welke manieren zou dat kunnen?



Meer weten over werken met de Purpose Case?

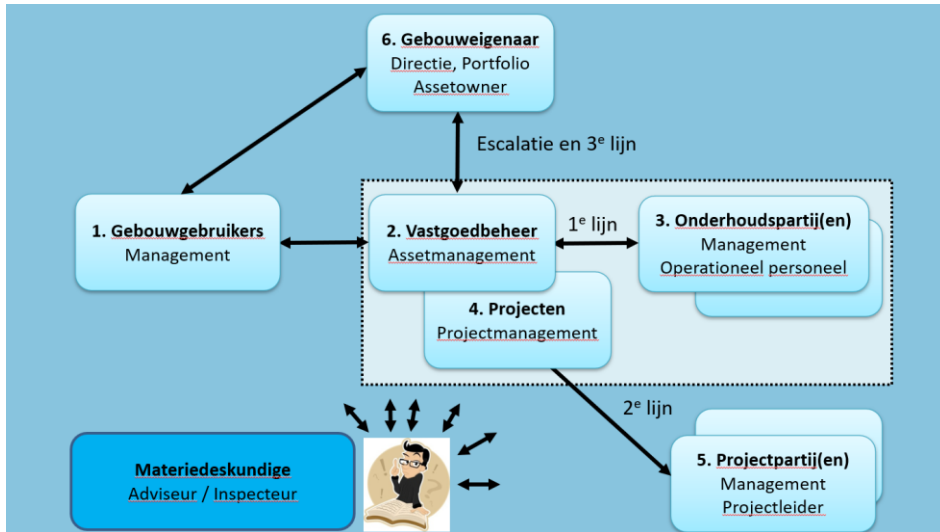
Meer info of zelf met het model aan de slag?
Download de **gratis whitepaper** op
www.newbusinesslab.com/purposecase



Resumé en afronding

- Mogelijke TBO casussen waar Purpose Case gebruikt kan worden:
 - Gebruikerszaken als well being
 - Datagedreven dienstverlening
 - Verduurzamingsprojecten
 - Smart Campus
- De puzzel van de Purpose Case wordt ingevuld op 11 gebieden, waarbij het wenselijk is om:
 - De niet financiële impact ook meetbaar te maken in de uitvoering (als verantwoording besluit)
 - De perspectieven en intenties te onderscheiden op macro, meso en micro niveau
 - De Purpose Case in een vroeg stadium op te nemen bij contractvorming/aanbestedingen

Resultaten polls



Waar werkt u voornamelijk?

<u>1e lijn (instandhouding, B&O)</u> Uw antwoord	34%
<u>2e lijn (projecten)</u>	14%
<u>3e lijn (besluitvorming, beleid, directie)</u>	3%
<u>Zijlijn (advies, toetsend, inspectie)</u> Uw antwoord	38%
<u>Overig</u>	10%
<u>Geen mening</u>	0%

22 antwoorden

Wat is uw waardering /rapportcijfer voor deze bijeenkomst?

<u>1-3 Zonde van de tijd</u>	0%
<u>4-5-6 Mwah...</u>	7%
<u>7-8 Was toch de moeite waard</u>	80%
<u>9-10 Zeer interessant, ik ben een promotor</u>	13%
<u>Geen mening</u>	0%

15 antwoorden

Resultaten polls

Welke TBO casus is geschikt voor een Purpose Case?

waarden gedreven onderhoud data driven onderhoud / predictive maintenance **Bezetting** Veiligheid verbeteren
Energiebesparing **SROI** Gebruikswaarde Doel TBO zou kunnen zijn om TCO te verlagen
Verduurzaming vanuit Onderhoud **Smart Campus** users value
Gezonde werkomgeving Elk project met een duurzame doelstelling **eindgebruikers geluk** Energietransitie Hoe gaan we van het gas af
Realiseren van een Smart Campus met geïntegreerde dienstverlening
verduurzaming in samenwerking Verbeteren van binnenklimaat

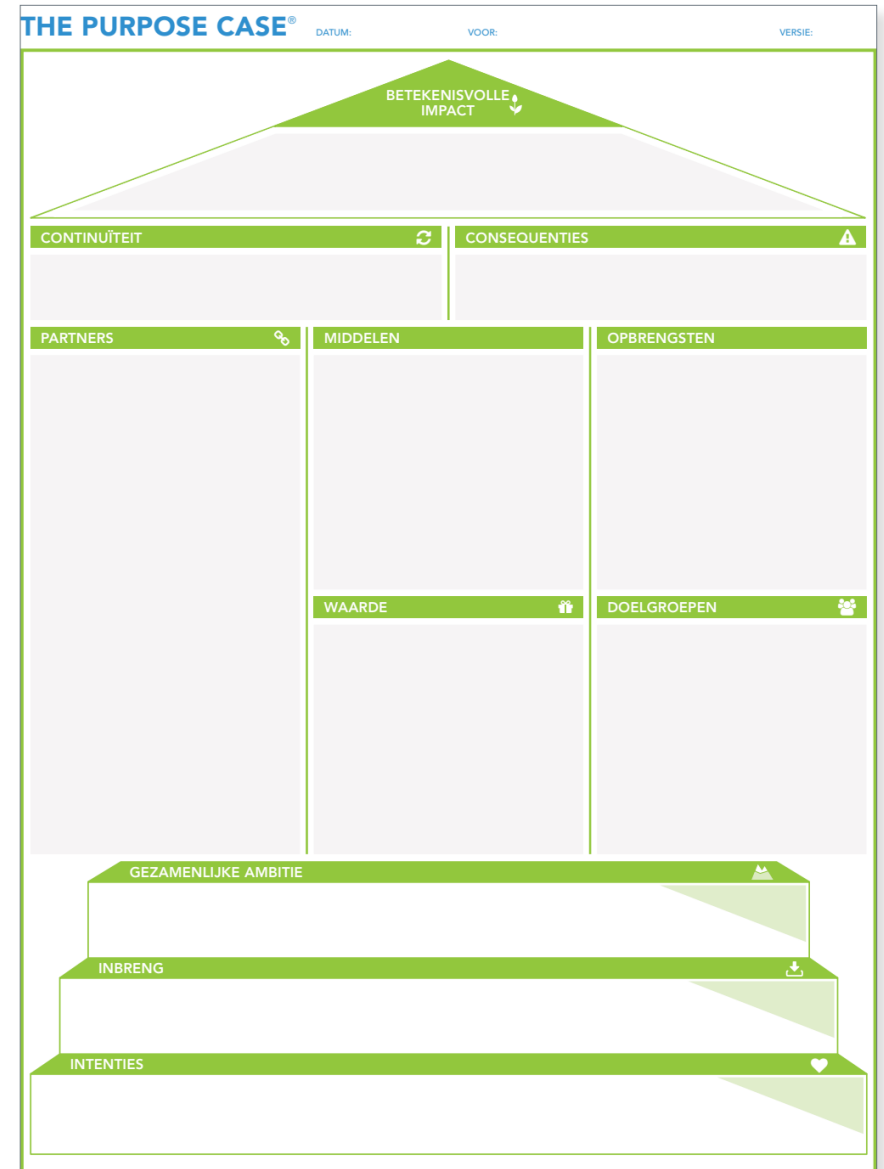
21 antwoorden

Resultaten polls

Welk onderwerp wilt u nú nader bespreken?

Partners	10% (3)
Intenties	0% (0)
Impact	14% (4)
Gezamenlijke ambitie	25% (7)
Inbreng	3% (1)
Doelgroepen	3% (1)
Waarde	25% (7)
Middelen	3% (1)
Opbrengsten	7% (2)
Continuïteit	3% (1)
Consequenties	3% (1)

17 reacties



Tot slot

- Verslag, meer info van deze sessie; aanmelden volgende sessie:

<https://www.kivi.nl/afdelingen/maintenance/gebouwenonderhoud-2022>

Volgende sessie **woensdag 2 maart 2022** van **16.30 – 18.00 uur**, inloop vanaf 16.00 uur

Ontwikkelingen en lessons learned in werkgebied iAMPro

Met Marco Berkhout van Provincie Noord-Holland

- Op mailing list, vragen en tips?

Mail naar amm@kivi.nl

A decorative graphic in the top-left corner consisting of a grid of curved lines in shades of blue, creating a perspective effect.

Dank voor uw aandacht!