

Een duurzaam Schiphol: Waarom?



Duurzaam bedrijf voeren, Hoe doe je dat?

KIVI NIRIA 11-01-2012

Waarom Duurzaam?

- “ Schiphol staat letterlijk en figuurlijk **midden in de maatschappij**.
- “ Schiphol heeft altijd al een leidende rol in de wereldwijde luchtvaart gehad. We stellen ons ook **ambitieuze doelen op het gebied van een milieuvriendelijke luchtvaart** om ons daarmee te kunnen onderscheiden van de concurrentie.
- “ Ondernemen met **respect voor mens, milieu en omgeving** is cruciaal voor het behouden van **draagvlak** voor onze strategie en ondernemingsdoelen bij onze **stakeholders**.



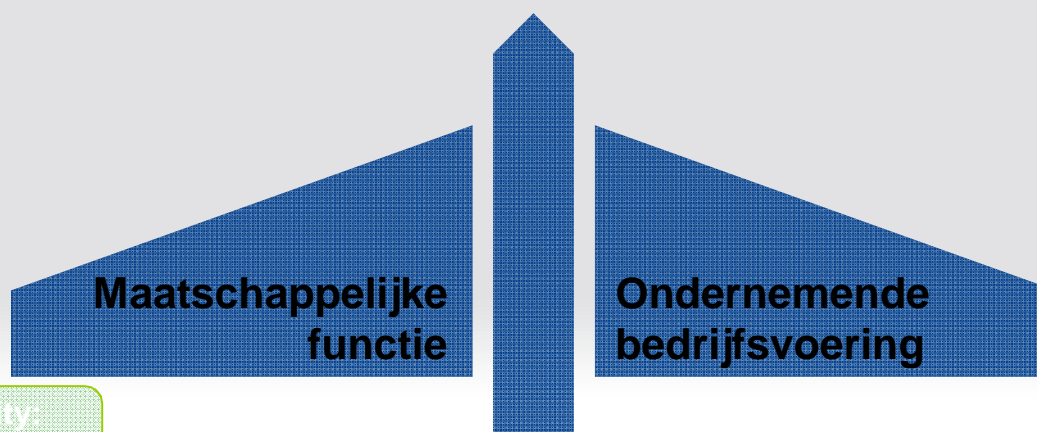
Strategie van Schiphol

Europe's preferred airport

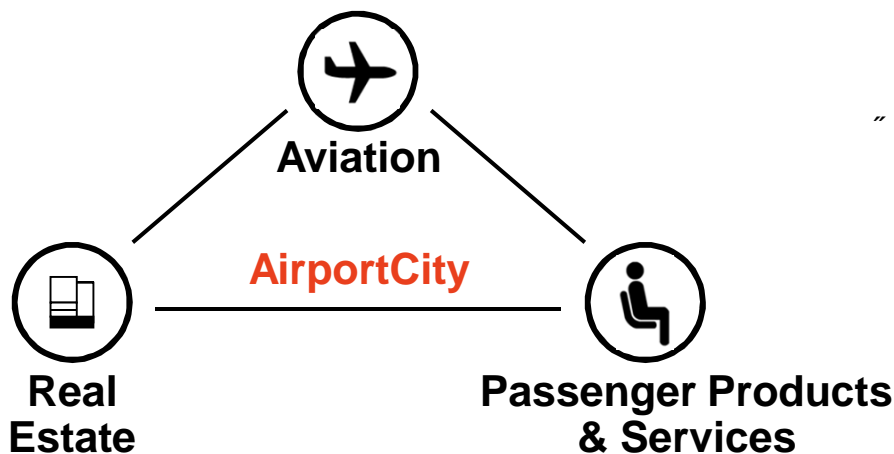
- “ Schiphol als belangrijke driver voor economie en vestigingsklimaat
- “ Betrouwbaar en efficiënt multimodaal vervoers-knooppunt: verbinding met de rest van de wereld

Corporate Responsibility: veiligheid, milieu, innovatie, mens & maatschappij

- “ Uitvoering Aldersakkoord: groei naar 580k vliegtuigbewegingen (510k AAS, 70k RELU)



- “ Competitieve en innovatieve bedrijfsvoering
- “ Financieel gezonde bedrijfsvoering
- “ Korte termijn: kostendaling
Lange termijn: daling kosten per WLU
- “ Tariefstelling Aviation instrument voor betere concurrentiepositie in Europa
- “ Economic profit: Consumers en Real Estate



Wat is en doet de Schiphol Group?

- Juridische structuur: NV (sinds 1958)
- Aandelen:
 - 75,8% Staat der Nederlanden
 - 21,8% Amsterdam
 - 2,4% Rotterdam
- Ca. 2.200 employees



Schiphol Group. Creating AirportCities



Visie, missie en ambitie

Schiphol Group is bedenker van de AirportCity! formule

Visie

“ Schiphol Group ziet een luchthaven als een AirportCity! , een efficiënt knooppunt van lucht-, rail- en wegverbindingen dat haar bezoekers en de gevestigde bedrijven 24 uur per dag, 7 dagen in de week alle diensten hebben

Missie

“ Schiphol Group's missie is om duurzame waarde voor haar stakeholders te creëren door het ontwikkelen van AirportCities! en het positioneren van Amsterdam Airport Schiphol als meest preferred AirportCity!

Ambitie

- Schiphol Group's ambitie is om een van de meest toonaangevende luchthaven-ondernemingen van de wereld te zijn

Onze slogan is: **Creating AirportCities**

Schiphol Group: Vier business areas

Aviation



Alliances & Participations

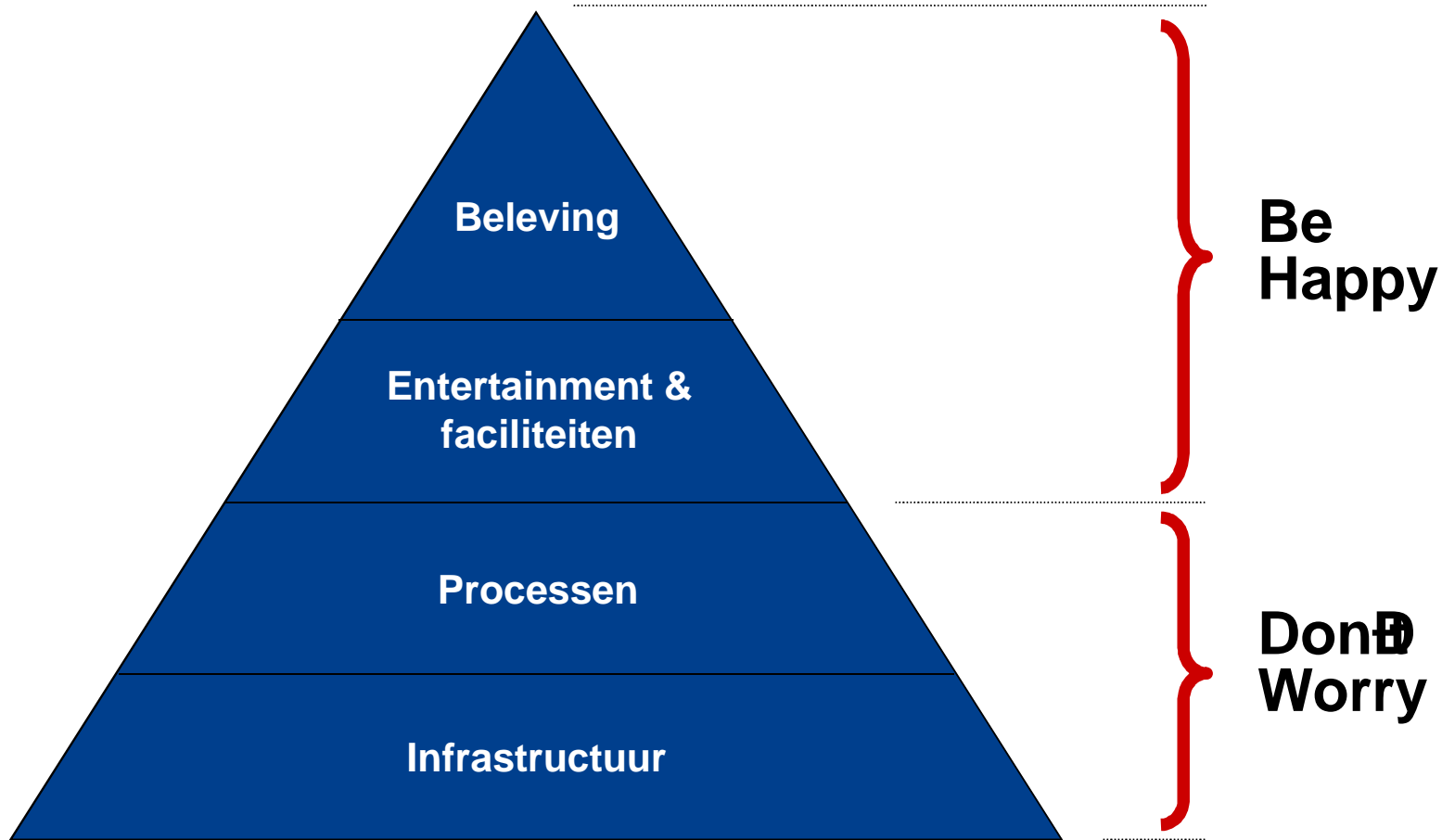


Real Estate

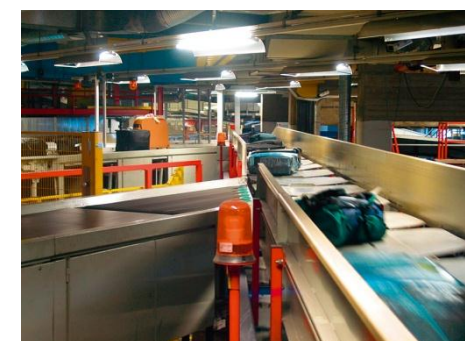
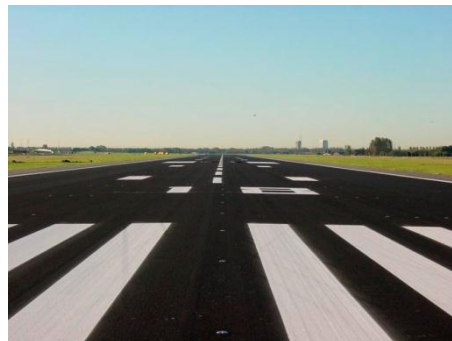


Consumers

AirportCity Formule: Don't Worry - Be Happy



Don't worry... Goed georganiseerd (reis)proces



[Video](#)

Be happy: Voldoen aan wensen van reizigers en bezoekers

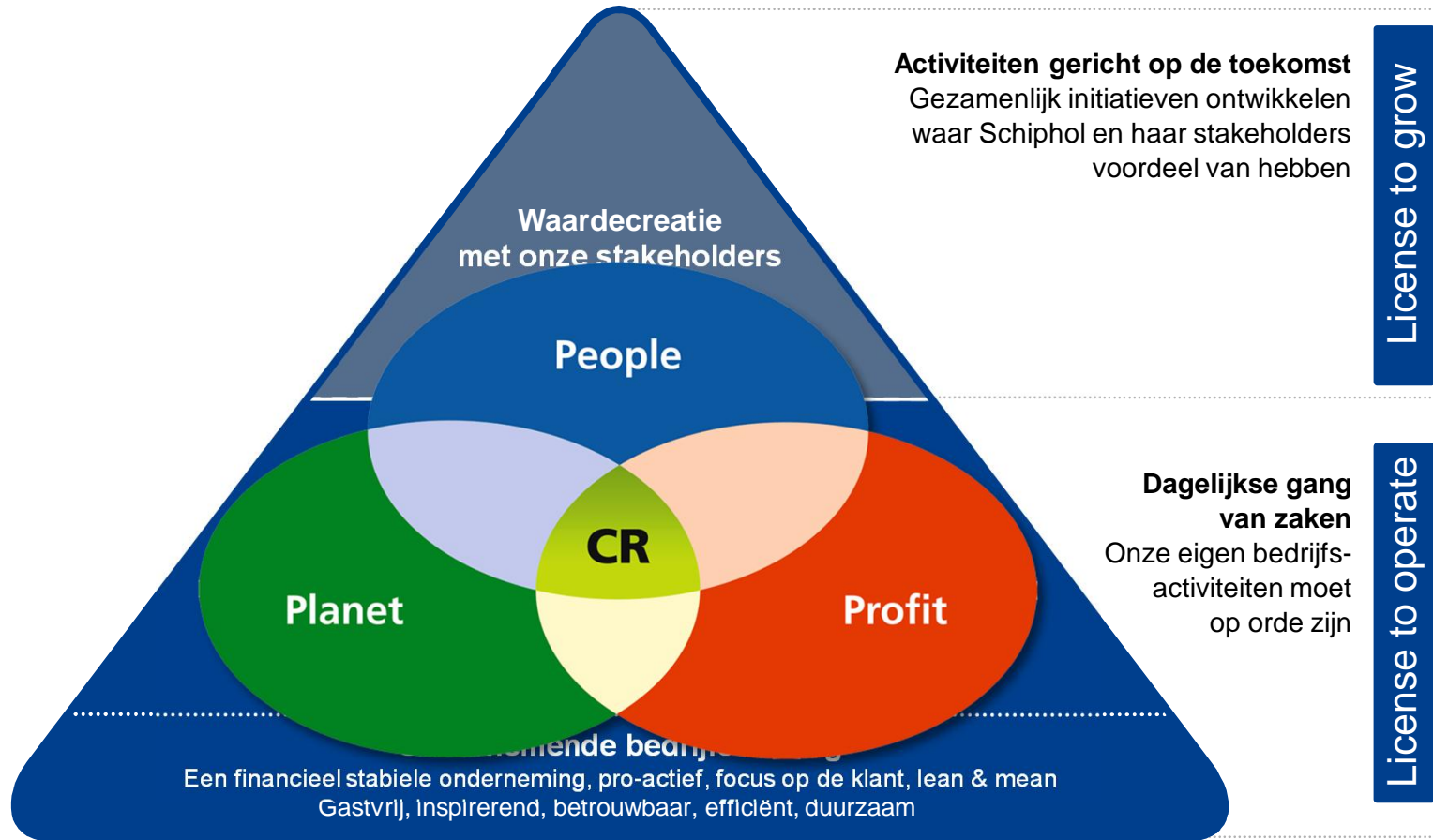


Doelstellingen Schiphol Group

- “ Behouden en versterken concurrentiepositie Amsterdam Airport Schiphol
- “ Verhogen inkomsten uit non-aviation activiteiten
- “ Spreiden risico's door selectief activiteiten op andere (inter)nationale luchthavenlocaties te ontwikkelen
- “ Klimaatdoelen



Onze CR uitdaging: Getting the balance right!



CR focus in de strategie: 5 CR thema's



Waardecreatie met stakeholders



Ondernemende bedrijfsvoering



Voldoen aan wet- en regelgeving



Kwaliteit van de leefomgeving = duurzaam



Inspirerende werkomgeving

CR: HighLights Prestatie Indicatoren



Voldoen aan wet- en regelgeving

Integrale testen brandveiligheid terminal 100%
3,37% energie efficiency
Uitvoeren van energie efficiency (MJA3) afspraak (MCP)



Kwaliteit van de leefomgeving

CO2 neutraal in 2012: 6581 ton CO2 reductie
20% duurzame energie opwekken
30% hergebruik afval
Optimaliseren drinkwaterverbruik per passagier



Inspirerende werkomgeving

Ontwikkelen van gezamenlijke initiatieven op het gebied van energie, mobiliteit en werkgelegenheid met onze belangrijkste stakeholders (medewerkers, KLM, Afdam, Hqmeer, omwonenden CROS gebied, reizigers)
Veiligheidsbewuste organisatie (HRO) creëren



Waardecreatie met stakeholders

Reduceren CO2 op locatie Schiphol → lancering platform Gemeente Hqmeer, KLM e.a.
theGROUNDS: realiseren algenbad biomassa centrale en aanleg zonnepanelen www.thegrounds.nl
theGROUNDS: business case klaar voor implementatie
Schiphol College: Werk/leertrajecten 70% krijgt arbeidsovereenkomst, MBO: min 475 deelnemers, Stagiaires: min 375, trainingen en opleidingen: min 42 opleidingen voor min. 100 groepen

Klimaatplan Schiphol Airport

Voor Amsterdam Airport Schiphol (AAS) is het van groot maatschappelijk en bedrijfseconomisch belang een duurzame luchthaven te worden. In december 2007 heeft AAS daartoe het Klimaatplan Schiphol opgesteld. Dit plan formuleert voor AAS het beleid, de strategie en een uitvoeringsprogramma ten aanzien van klimaat.

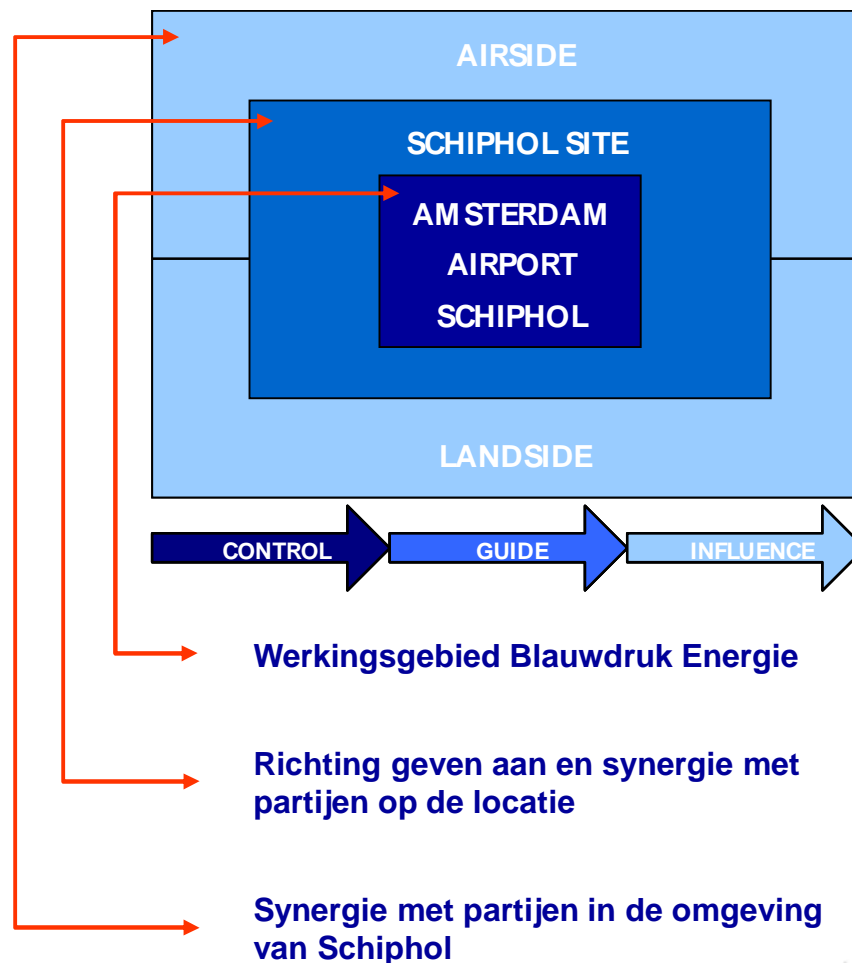
- De voorliggende Blauwdruk Energie vormt een nadere uitwerking van het Klimaatplan om een bijdrage te leveren aan de daarin geformuleerde doelstellingen ten aanzien van verduurzaming.
- Eén van de doelstellingen is om in 2020 tenminste 20% van het eigen energieverbruik te voorzien middels opwekking van duurzame energie op de locatie Schiphol.
- De Blauwdruk Energie is een integraal energieplan waarmee invulling gegeven wordt aan deze doelstelling.



Klimaatplan

De Blauwdruk Energie is een integraal energieplan waarin enerzijds maatregelen worden uitgewerkt op het vlak van vraagbeperking en anderzijds op het vlak van duurzame energie opwekking.

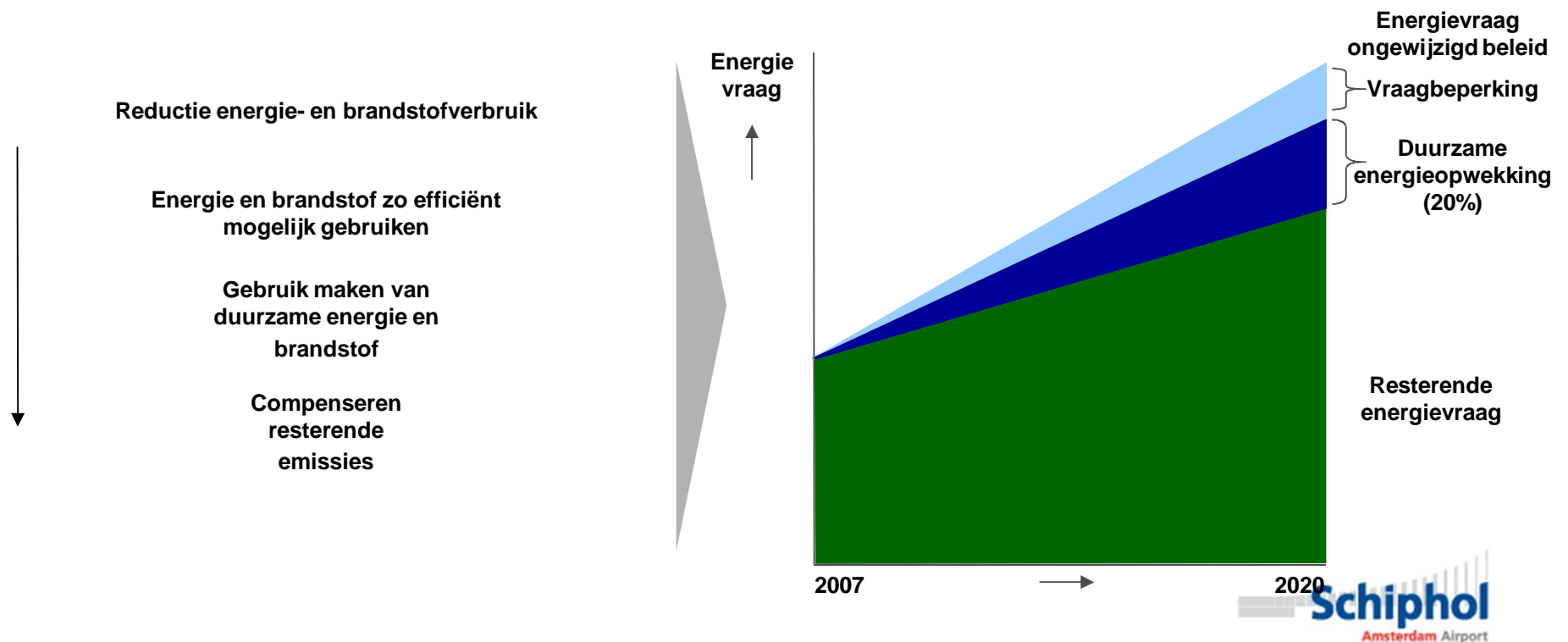
- Het plan beschrijft een toekomstvisie voor 2020 en het draaiboek (roadmap) daarheen.
- Conform de scope definitie uit het Klimaatplan wordt naast de eigen activiteiten (Control) ook rekening gehouden met activiteiten die voor AAS niet direct bestuurbaar zijn (Guide en Influence).
- De Blauwdruk Energie dient als kader en zal via het programma EnergieStrategie 2020 verder uitgewerkt worden.



Energiebeleid Blauwdruk Energie

Om de duurzaamheidsdoelstellingen te realiseren volgt AAS een aanpak gebaseerd op een viertal principes: **Reductie**, **Efficiëntie**, **Duurzaam** en **Compensatie**

Het energiebeleid van AAS richt zich allereerst op het direct terugdringen van de energievraag dmv vraagbeperkingsmaatregelen (Reductie & Efficiëntie) en vervolgens op een verduurzaming van de energievoorziening door het toepassen van duurzame energieopwekking (Duurzaam). De resterende energievraag zal gecompenseerd worden middels de inkoop van groene energie (Compensatie).



Í Visie op Energiebeleid Schiphol Group (en Aeroports de Paris) in 2050 100 % Duurzaam

Ontwikkeling Energie Schiphol Energieplan Centrum

zeer energie zuinig



zeer energie onzuinig

←  ES2020