



Noord · West 380 kV

Zeker van energie

Noord-West 380 kV

ALV KIVI NIRIA 25 April 2012

Thijs de Muinck – Tracécoördinator NW380kV

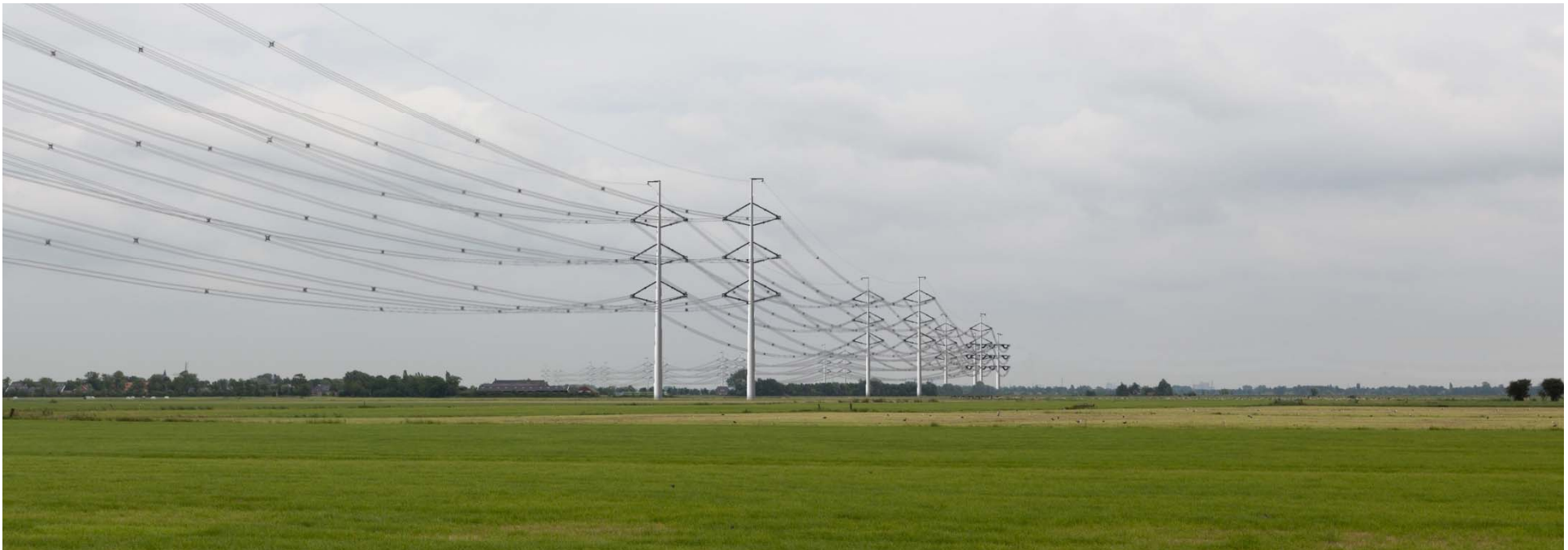
De ministeries van Economische Zaken
en VROM werken samen met TenneT
aan de Noord-West 380 kV-verbinding

Noord · West 380 kV

Zeker van energie

Agenda

1. Introductie
2. Tracering - tot voorkeursalternatief (VKA)
3. Vervolg
4. Visualisaties en vragen



Noord · West 380 kV

Zeker van energie

Eemshaven



1. Introductie



1. Introductie

Organisatie

- Ministerie ELenI = bevoegd gezag
- Ministerie IenM = mede bevoegd gezag
- Bureau Energieprojecten = coördinator namens ELenI van de vergunningverlening

- TenneT = initiatiefnemer, adviseur, bouwer, eigenaar en beheerder



Noord · West 380 kV

Zeker van energie

1. Introductie

Uitgangspunten SEV III

- Bovengrondse aanleg
- Voorzorgbeginsel
(magneetvelden en gevoelige bestemmingen)
- Nieuwe doorsnijdingen voorkomen door:
 - Waar mogelijk en zinvol combineren
 - Waar mogelijk en zinvol bundelen

+ Rechtstand



Noord · West 380 kV

Zeker van energie

1. Introductie

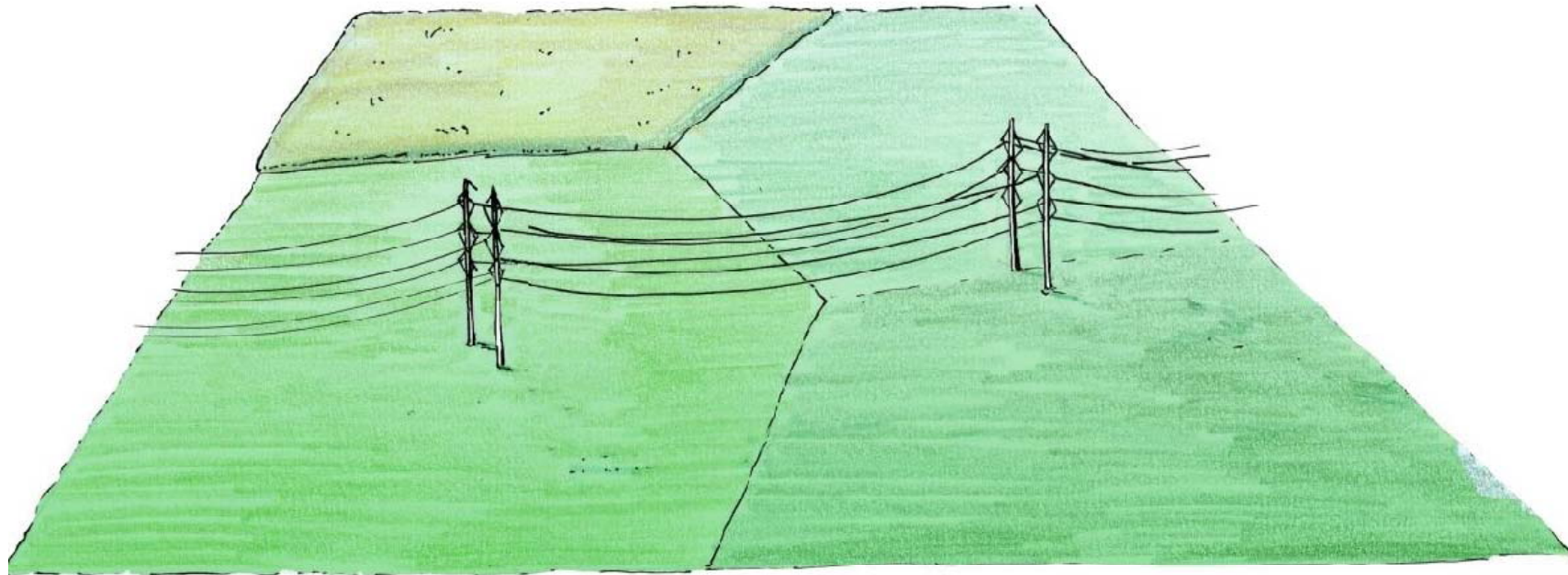
- Lengte ca 220km
- Aansluiting centrale ring
- 34 gemeenten
- 5 provincies
- 5 waterschappen



Noord · West 380 kV

Zeker van energie

Bundelen of combineren



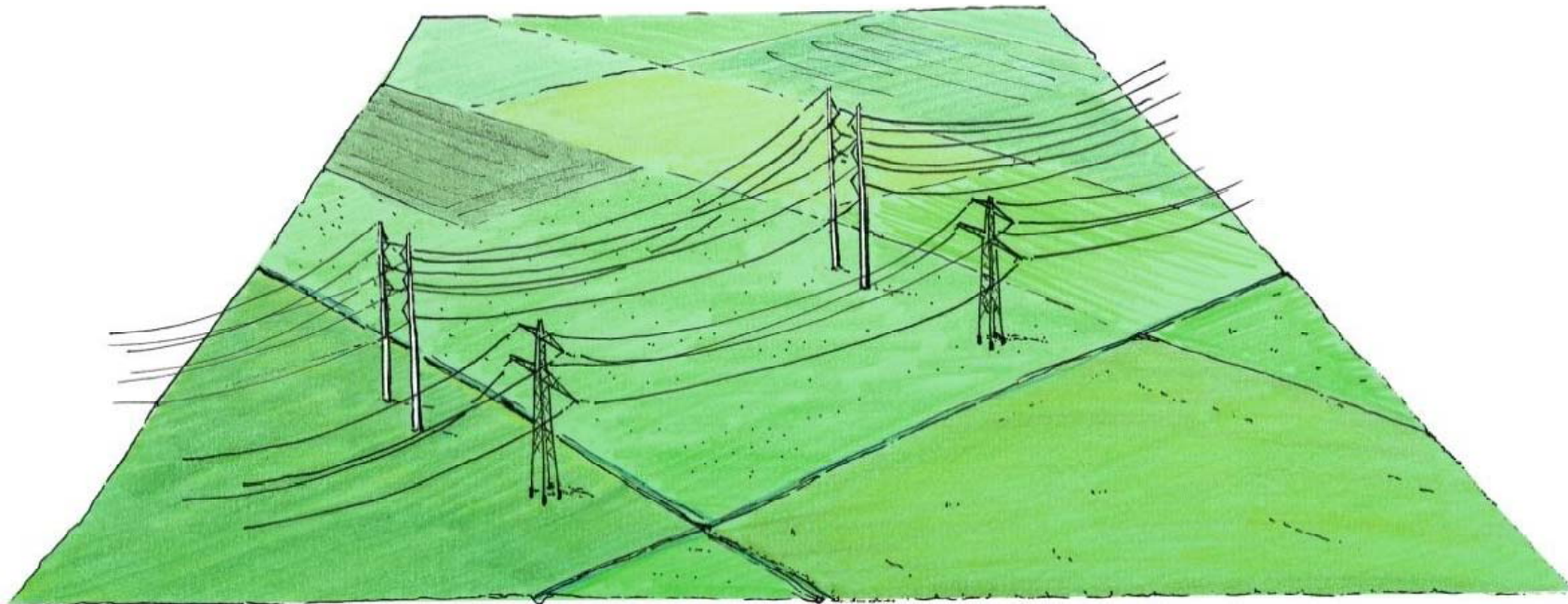
Combineren: bestaande en nieuwe verbinding samen in één 4 circuitscombinatiemast



Noord · West 380 kv

Zeker van energie

Bundelen of combineren



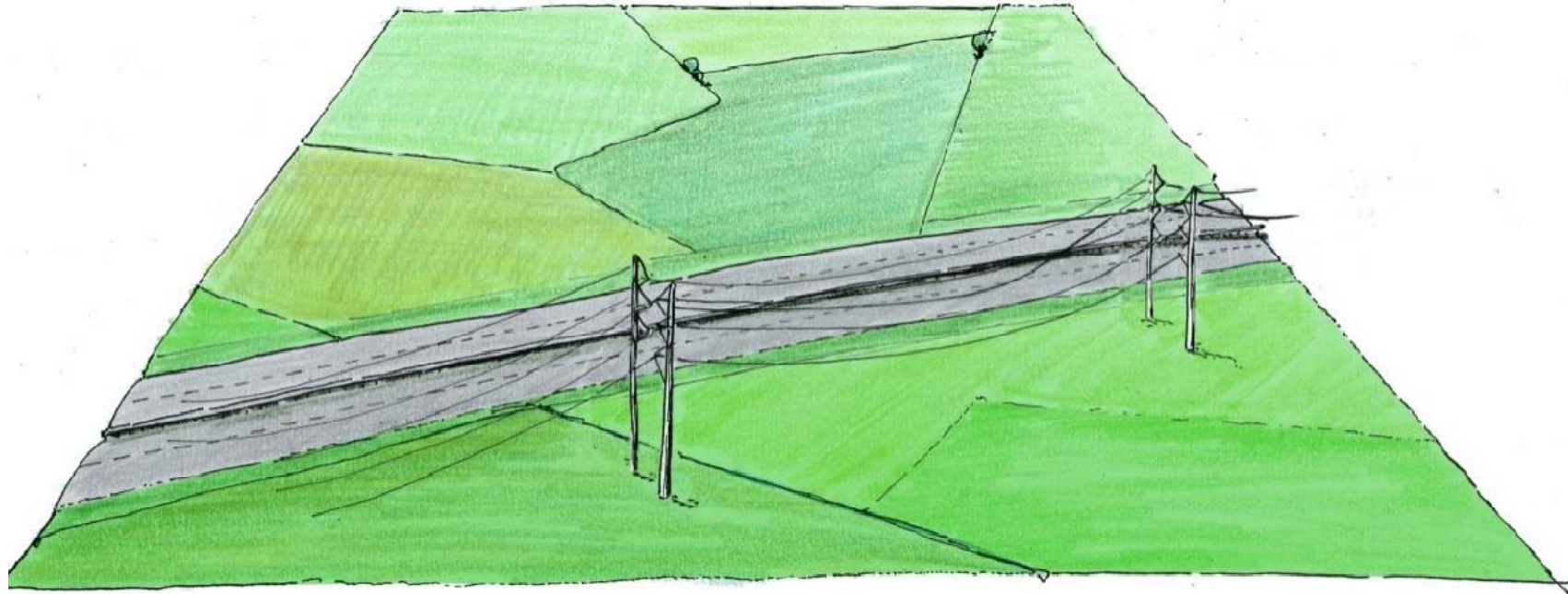
Bundelen: nieuwe verbinding met bipolemast wordt naast de bestaande verbinding met vakwerkmast gezet.



Noord · West 380 kV

Zeker van energie

Bundelen of combineren



Bundelen: nieuwe verbinding met bipolemast wordt met bestaande weginfrastructuur gebundeld.



2. Tracering tot VKA

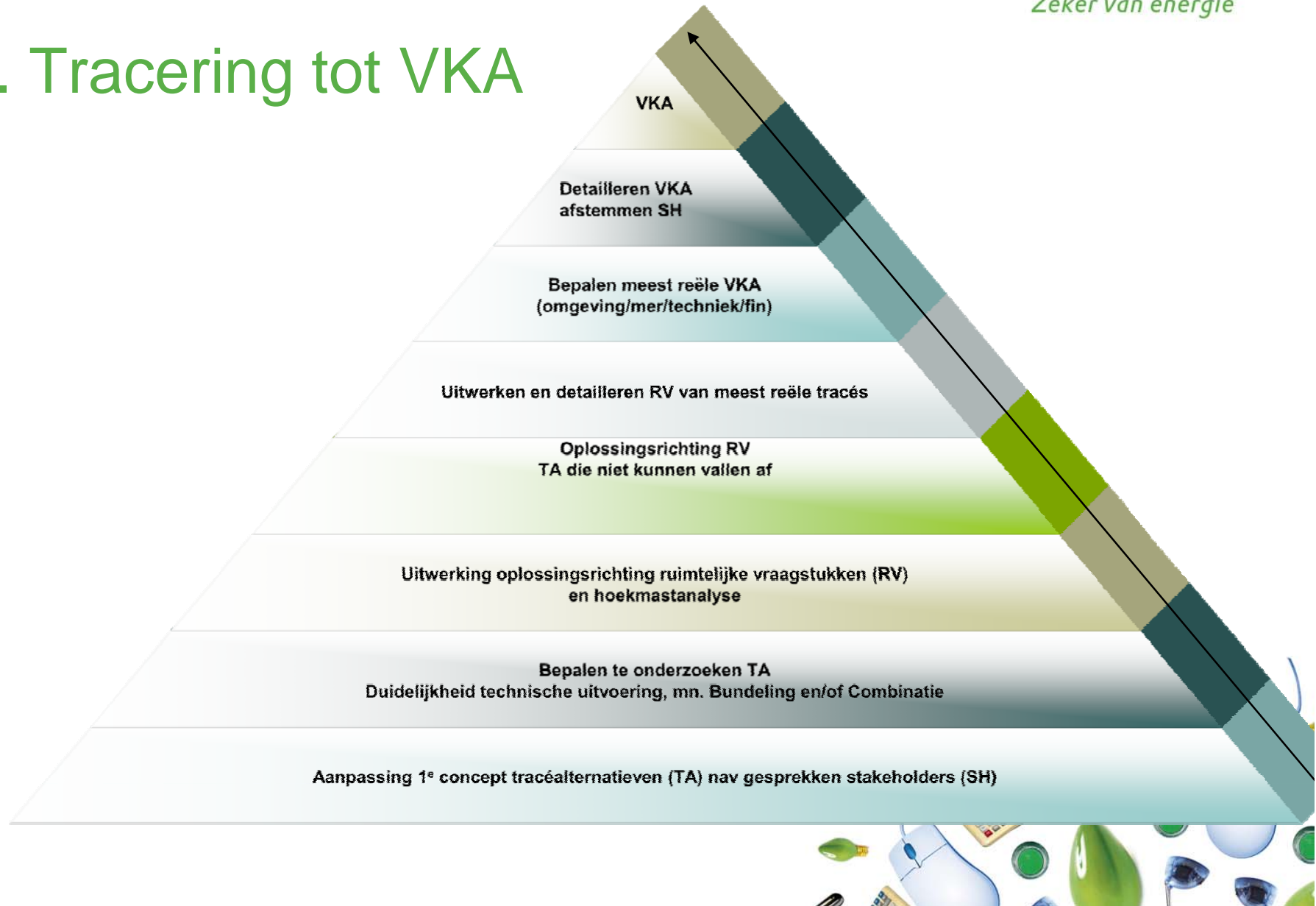
- Corridor (2009)
- 4 deelgebieden



Noord · West 380 kv

Zeker van energie

2. Tracering tot VKA



2. Tracering tot VKA

Ontwikkeling tracéalternatieven

- Gevoelige bestemmingen
- Rechtstand



2. Tracering tot VKA

Afstemming met omgeving

- Meerdere bezoeken aan (+/- 60) stakeholders (mn gemeente en provincie)
- Ruimtelijkeplannen besproken en verwerkt
- Ontwikkeling alternatieven
- Ruimtelijke knelpunten benoemd
- Werksessies
- Terugkoppeling gemeenten (regio-overleggen)
- Bestuurlijke ronde

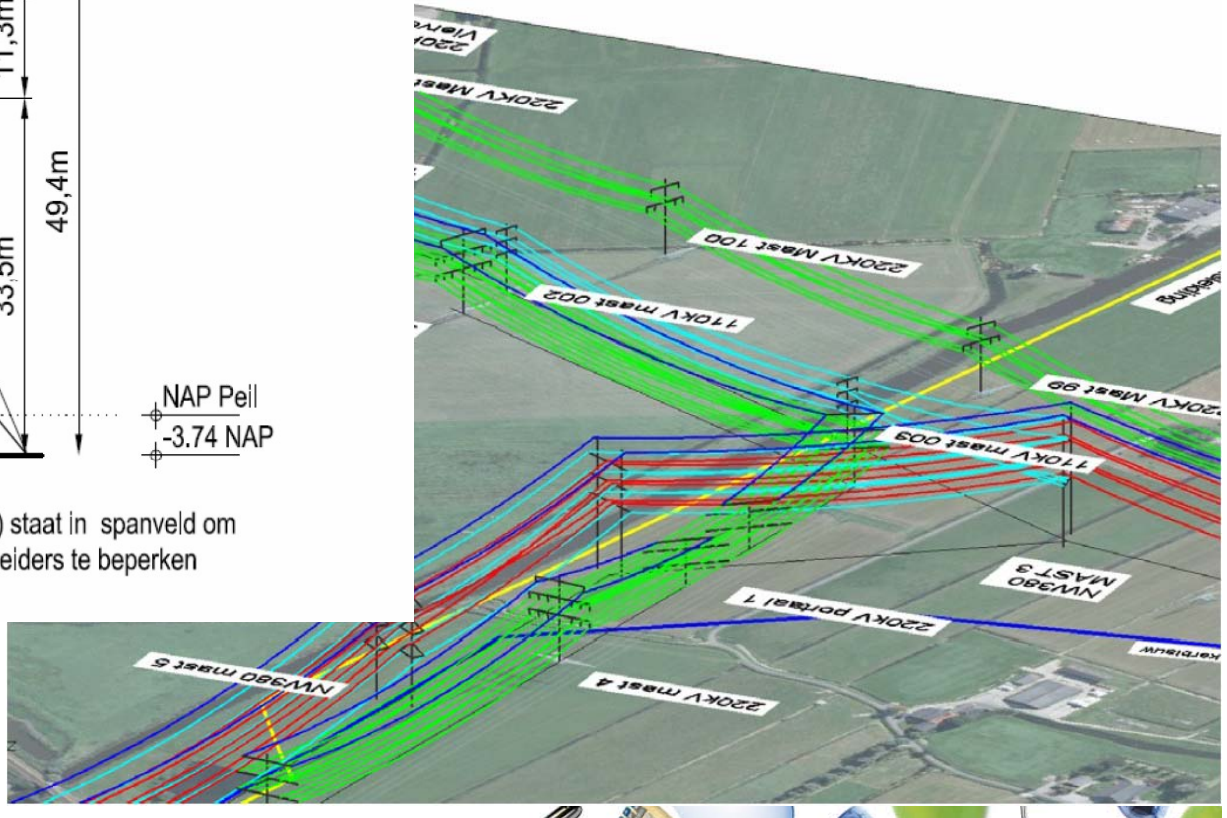
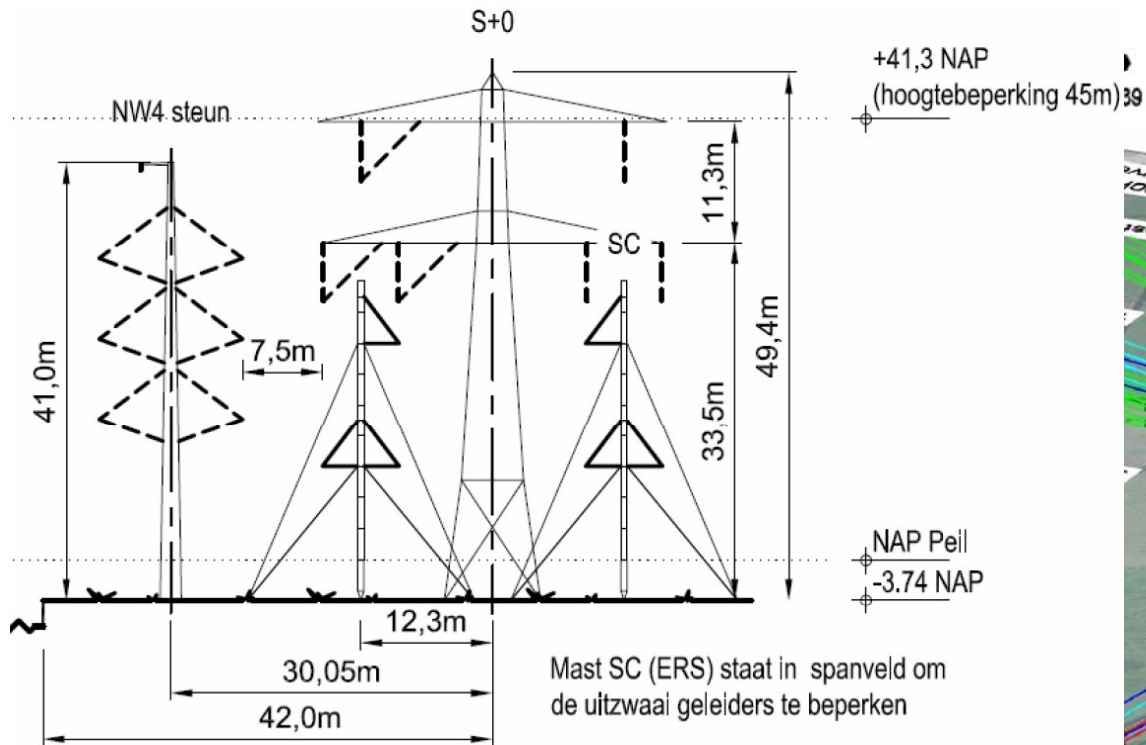
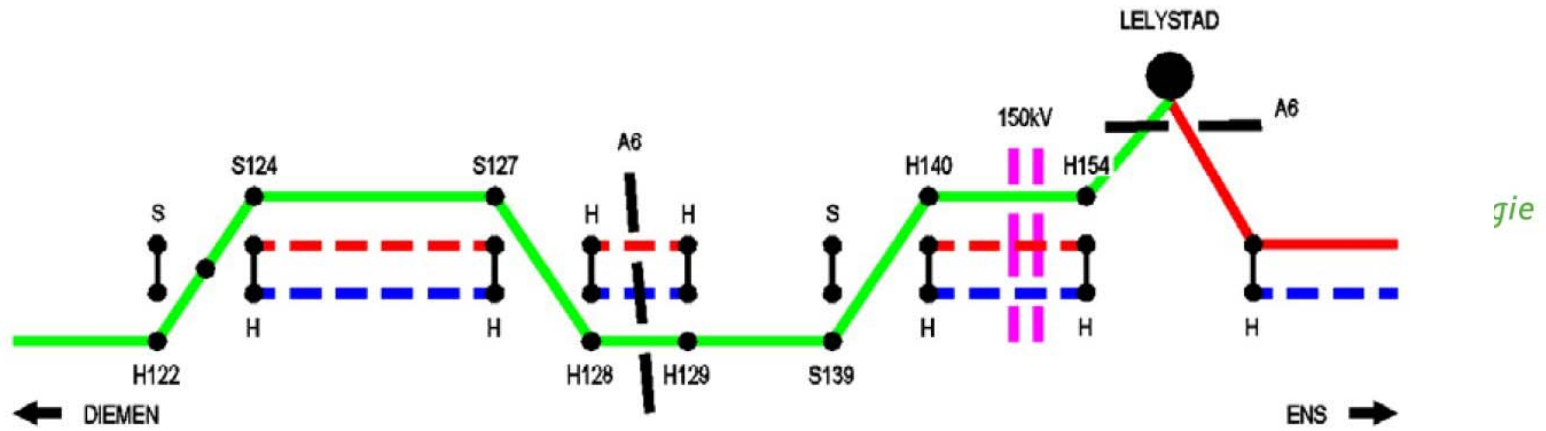


Noord · West 380 kV

Zeker van energie

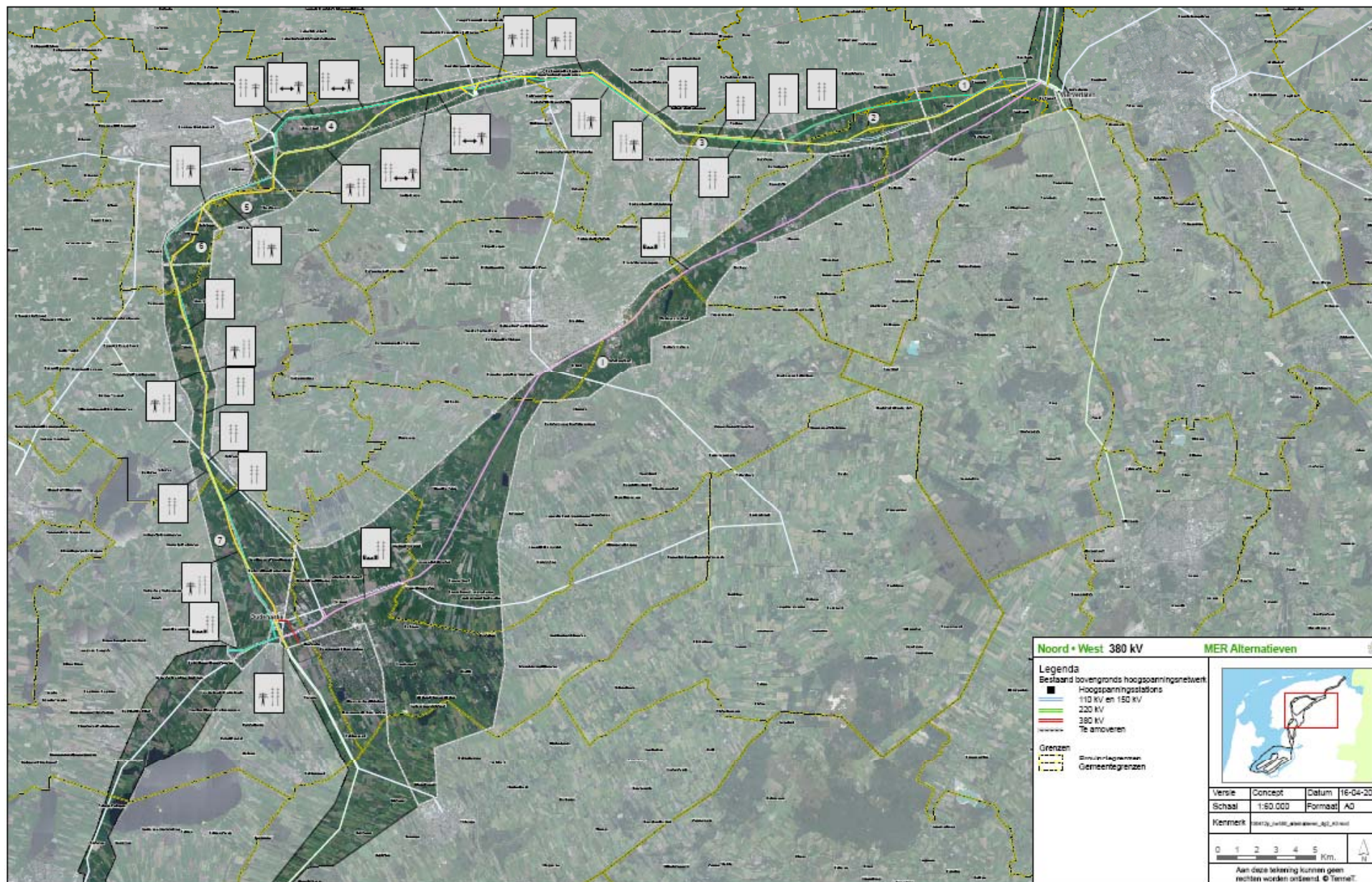
Laagvliegroure Prinses Margrietkanaal (DG2a)





Noord • West 380 kV

MER Alternatieven deelgebied 2



2. Tracering tot VKA

Milieuthema's

- Leefomgeving
- Ecologie
- Landschap
- Bodem en water
- Archeologie

Techniek

Kosten



3. Tracering vervolg

- **Besluitvorming VKA**
- **4 x 380 kV mast**
- **Specials**



3. Tracering vervolg

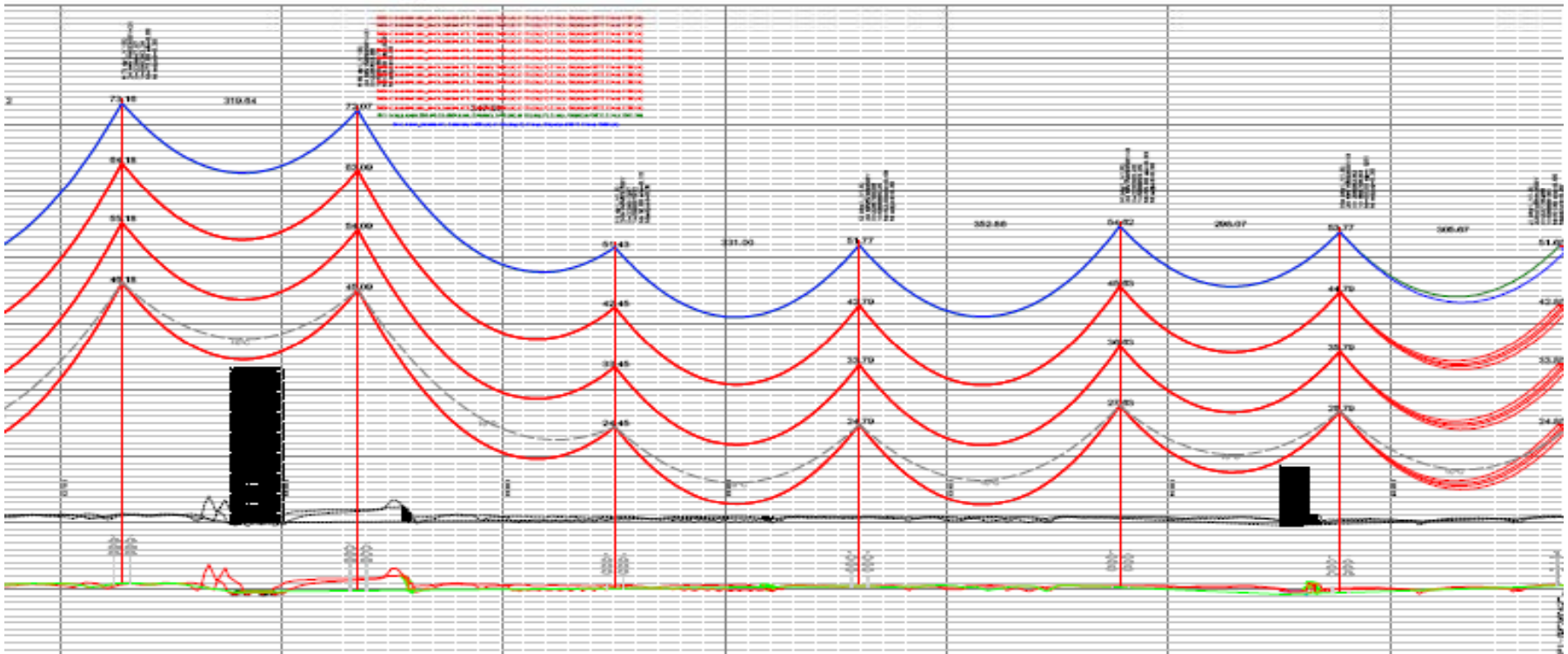
Mastposities

- Financieel
 - Optimaal mogelijke veldlengtes, zo min mogelijk masten
- Technisch
 - Noodzakelijke vrije hoogte
 - Rechtstand van de lijn
 - Afstand tot bestaande verbinding



Noord · West 380 kv

Zakelijk ontwerp



3. Tracering vervolg

Voor zomervakantie 2012 VKA

tot 2013

- informatieavonden
- Opstellen Rijksinpassingsplan + vergunningen
- Gesprekken met eigenaren gevoelige bestemmingen* en locaties waarop masten komen

Periode na 2013

- Rijksinpassingsplan en MER ter inzage
- Aanbesteding
- Bezwaren procedure
- Start bouw
- Oplevering + sloop bestaande 220kV



Noord · West 380 kV

Zeker van energie

4. Visualisaties



Noord · West 380 kV

Zeker van energie

3. Visualisaties



Noord · West 380 kV

Zeker van energie

4. Visualisaties



Noord · West 380 kv

Zeker van energie

4. Vragen?



Noord · West 380 kV

Zeker van energie

Indicatie maten en afstanden

