

Our story
*in the middle
of our street.*

Moos



Our **belief**

Moos werkt aan een wereld waarin iedereen een fijn thuis heeft. Want Moos vindt dat het anders kan. Anders moet. Met meer impact op woonplezier en minder impact op het klimaat. Daarom creëren we een radicaal nieuwe manier van woningontwikkeling. Een bouwsysteem voor systeemverandering. Zo geven we huurders een echt sociaal thuis en zetten we een nieuwe standaard voor goed wonen.

We maken meer dan huizen. We leggen de basis voor een gemeenschap. Met variabele, comfortabele huurwoningen voor jong en oud. Waar mensen wonen op hun eigen manier. En waar ruimte is voor samenkomen, samenwerken of een buurtfeest op het binnenplein.

Wij zijn toegewijd aan het realiseren van realistische, verantwoorde en schaalbare oplossingen. Ons unieke bouwsysteem, Our house, gebaseerd op geavanceerde materialen zoals CLT en circulair beton, biedt opmerkelijke diversiteit aan plattegronden en gebouwtypologieën.



Verplaatsbare permanente woningen.

Our house is één bouwsysteem met een oneindige variatie aan indelingen en afmetingen. Of het er nu voor 50 of 5 jaar staat. Onze Moos-woningen beschouwen we als een ‘tijdelijke opslaglocatie’ voor terugwinbare, waardevaste modules en materialen. Moos ziet de wereld in een steeds sneller tempo veranderen en gelooft dat gebouwen daarin mee moeten kunnen veranderen. De Moos-woningen voldoen ruimschoots aan de kwaliteitsnormen van permanente bouwbesluiten. Het systeem leent zich uitstekend om de woningen in dezelfde of juist een andere configuratie te verplaatsen en eventueel van een andere uitstraling te voorzien.

Als de woningen worden ingezet in het tijdelijke segment en de verstrijkt, kan het voorkomen dat er in die gemeente geen volgende locatie beschikbaar is voor de woningen. Moos gelooft echter in de robuustheid van de materialen en de modules. Wij nemen de woningen terug en bieden daarbij een terugnamegarantie tegen een restwaarde. Vervolgens verplaatsen wij de woning naar een nieuwe locatie waar deze opnieuw ingezet en bewoond kunnen worden.

Het volledige proces, van ontwerpen tot keuzes voor hergebruik, wordt digitaal ondersteund via ons IT-platform. Het door ons ontwikkelde platform monitort de volledige levenscyclus van de woningen en het gebouw. Dit platform fungeert als een soort paspoort voor de woning, waarbij onder andere inzicht wordt gegeven in de restwaarde.

Moos

**Drie bouwstenen achter
Moos**



01 Our crowd

Moos is er voor mensen. Alle soorten bewoners van onze huizen, straten, buurten - en de wereld. Een wereld waarin iedereen een fijn, duurzaam thuis heeft. Een thuis om trots op te zijn, waar je je veilig voelt en je een levendige buurt om je heen vindt. Als je basis goed is, sta je steviger in het leven. Zo geven we mensen niet alleen een dak boven het hoofd, maar een thuis midden in de gemeenschap.

Dankzij onze efficiënte productiemethoden creëren we financiële ruimte voor kwaliteit. Kwalitatief hoogwaardige basisvoorzieningen in een woning, zoals een goede keuken, badkamer, een apart gastentoilet, verwarming, driedubbel glas en goede ventilatiemogelijkheden, dragen bij aan het wooncomfort. Mensen hebben verschillende manieren om van hun huis een fijn thuis te maken. De plattegronden van Moos bieden letterlijk ruimte voor persoonlijke invulling.

Diverse studies tonen aan dat een gemengde wijk positieve effecten heeft op de leefbaarheid van een gebied. Onze woningen variëren in grootte van 30 m² tot 130 m², en de brede variëteit aan plattegronden kan op verschillende manieren gecombineerd worden in één gebouw. Zo kunnen we op een efficiënte wijze diverse doelgroepen van woonruimte voorzien: gezinnen, alleenstaanden, jong en oud.

We maken meer dan huizen. We leggen de basis voor een gemeenschap. Waar mensen wonen op hun eigen manier. En waar ruimte is voor samenkomen, samenwerken of een buurtfeest op het binnenplein.



*een
fijn thuis
voor
iedereen*



*Een radicaal ander woonsysteem
creëer je niet alleen*

02 Our family

Een radicaal ander woonsysteem creëer je niet alleen. We hebben een onafhankelijk partnerteam van innovatieve experts. Niks top-down structuur, maar allemaal even verantwoordelijk voor het eindresultaat. Samen vertegenwoordigen we verschillende disciplines en één doel: op een verantwoorde manier het woningtekort oplossen. Een fijn thuis voor iedereen. En het rotsvaste geloof dat het kán.

Samenwerking met gerenommeerde (en financieel sterke) partners stelt ons in staat om te vertrouwen op hun jarenlange ervaring in productie en bouw, wat onze slagkracht vergroot. Binnen het Our family delen we de verantwoordelijkheid voor het eindproduct gedurende de gehele levenscyclus, van ontwerp en bouw tot onderhoud en hergebruik.

Onze partners produceren de halffabricaten in hun eigen gevestigde fabrieken, waarna Moos samen met hen in één dag een complete woning assembleert in de Moos-assemblagelij. Op de bouwlocatie voegen de partners hun eigen gebouwgebonden elementen toe aan het gebouw. Er wordt steeds één extra partner betrokken in deze fase van het proces. Deze partner (civiele of bouwkundig aannemer) coördineert de werkzaamheden op locatie.

Het ecosysteem van Moos en haar partners zorgt voor sterke samenwerking en betrouwbaarheid. De werkwijze benadrukt de kracht van het partnerschap en biedt zekerheid en continuïteit voor alle betrokkenen, vooral in vergelijking met andere garantievormen.



Moos



concrete

LBP|SIGHT



ijb groep



sanifab°



CHAINABLE THE WAY TO CIRCULARITY



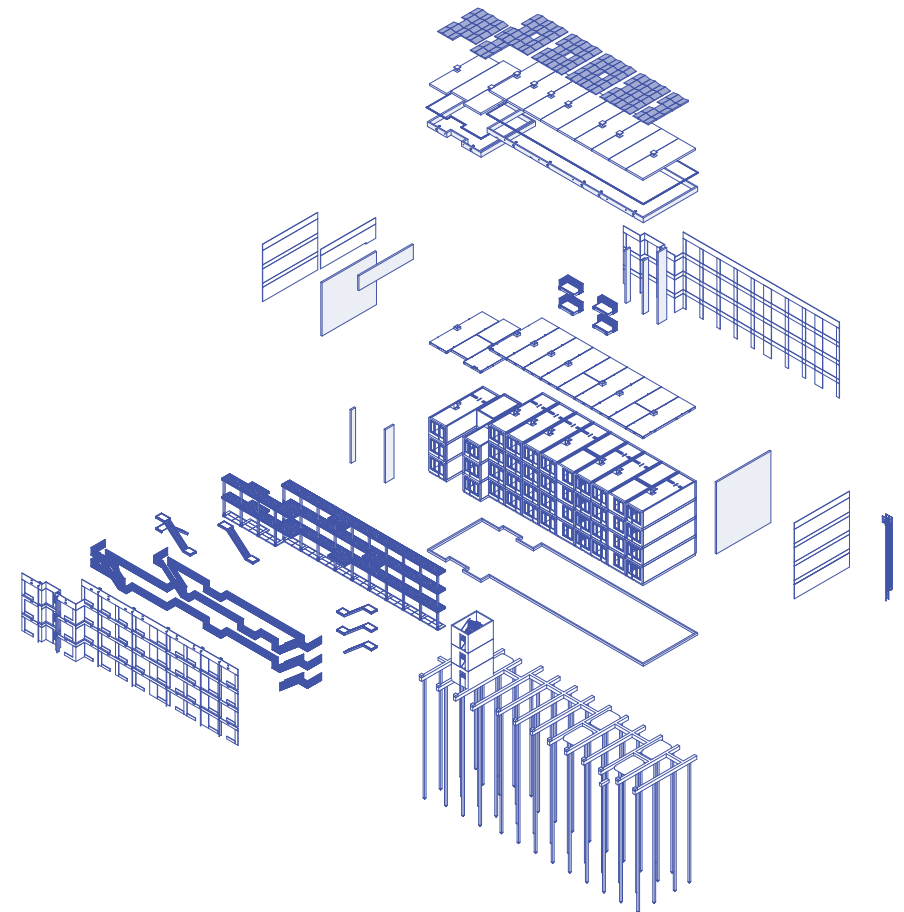
03 Our world

Als het aan Moos ligt, lossen we in één klap het woningtekort én de klimaatuitdaging op. De oplossing is er al. Met onze systemische manier van bouwen en focus op waarde creëren we duurzame woningen waarmee we de status quo uitdagen. Alles is circulair en modulair. We passen hergebruikte grondstoffen toe, hebben een slim energiesysteem en kiezen voor robuuste materialen en lokale producenten. In alles wat we doen, streven we naar een betere leefomgeving voor iedereen.

De Milieuprestatie van Moos-woningen overtreft nu al de norm die in 2030 van kracht wordt. Ons doel is echter niet alleen om aan de norm te voldoen; we gaan verder. Our house gebruikt minimaal bouw materiaal met een maximaal aandeel hernieuwbaar en circulair materiaal, beperkt het gebruik van primaire grondstoffen en maximaliseert CO₂-opslag door veelvuldig gebruik van hout.

Bij Moos draait het niet alleen om duurzame materialen, maar ook om een doordacht plan voor het hoogwaardig hergebruik ervan. We verankeren dit plan contractueel met partners, stellen concrete doelen en middelen vast voor een gesloten grondstofcyclus en gebruiken nu al circulaire materialen. Hiermee gaan we verder dan het bouwen met 100% nieuwe materialen, waarbij circulariteit pas over 60 jaar zou worden bereikt.

Tech is essentieel bij Moos, volledig geïntegreerd in het proces. Van ontwerp tot hergebruik wordt alles aangestuurd door ons digitaal IT-platform. Ondersteund door een 3D digitale kopie (digital twin) bevat de onderhoudsfase informatie over waarden in Moos-gebouwen en uiteindelijk een materialenpaspoort voor hoogwaardige herwinning. Het dashboard biedt inzichten in de levenscyclus en ondersteunt bewoners, opdrachtgevers en Moos zelf met waardevolle data. Dankzij gedigitaliseerde processen kan Moos productietijden beter inschatten, voorraden efficiënter beheren en opdrachtgevers controle geven over haalbaarheid.



*in één klap het
woningtekort én de
klimaatuitdaging
oplossen*

Circulaire indicatoren

BCI-score 70

De BCI-score bedraagt 70. De thema's die in de BCI worden gekwantificeerd, vinden hun weerspiegeling als indicatoren in de ontwikkeling en innovatie van het MOOS-bouwsysteem. Hierbij gaat het om input (oorsprong) en output (herbestemming) van grondstoffen, de demonteerbaarheid en aanpasbaarheid van systeem en gebouw, en tot slot het borgen van circulariteit. In de BCI wordt hoogwaardig hergebruik (helaas) op dezelfde wijze gewaardeerd als het nu recyclen van grondstoffen.

MPG 0,4

Dit betekent dat we in aanmerking komen voor de MIA, en daarmee kan de opdrachtgever 11% van de bouwkosten terugkrijgen als verrekening op de Vennootschapsbelasting. De MIA is een subsidie van de rijksoverheid die het mogelijk maakt om fiscaal voordelig investeren in milieuvriendelijke gebouwen.

340
kg CO₂

Gemiddelde CO₂eq-emissies (kg) per vierkante meter BVO van in 2021 gebouwde woningen.*

220
kg CO₂

Maximale CO₂ eq-emissies (kg) per vierkante meter BVO om aan de Paris Proof indicator 2021 te voldoen.*

170
kg CO₂

CO₂ eq-uitstoot door materiaal gebruik per m² BVO bij een Moos woning. Moos bouwt nu al Paris Proof!



Nog vragen?

Hierbij onze contactgegevens!

wijzijmoos.nl

info@wijzijnmoos.nl

020-226 9020

Groet,

A handwritten signature in white ink that reads "Moos". The letters are fluid and connected, with a cursive style.